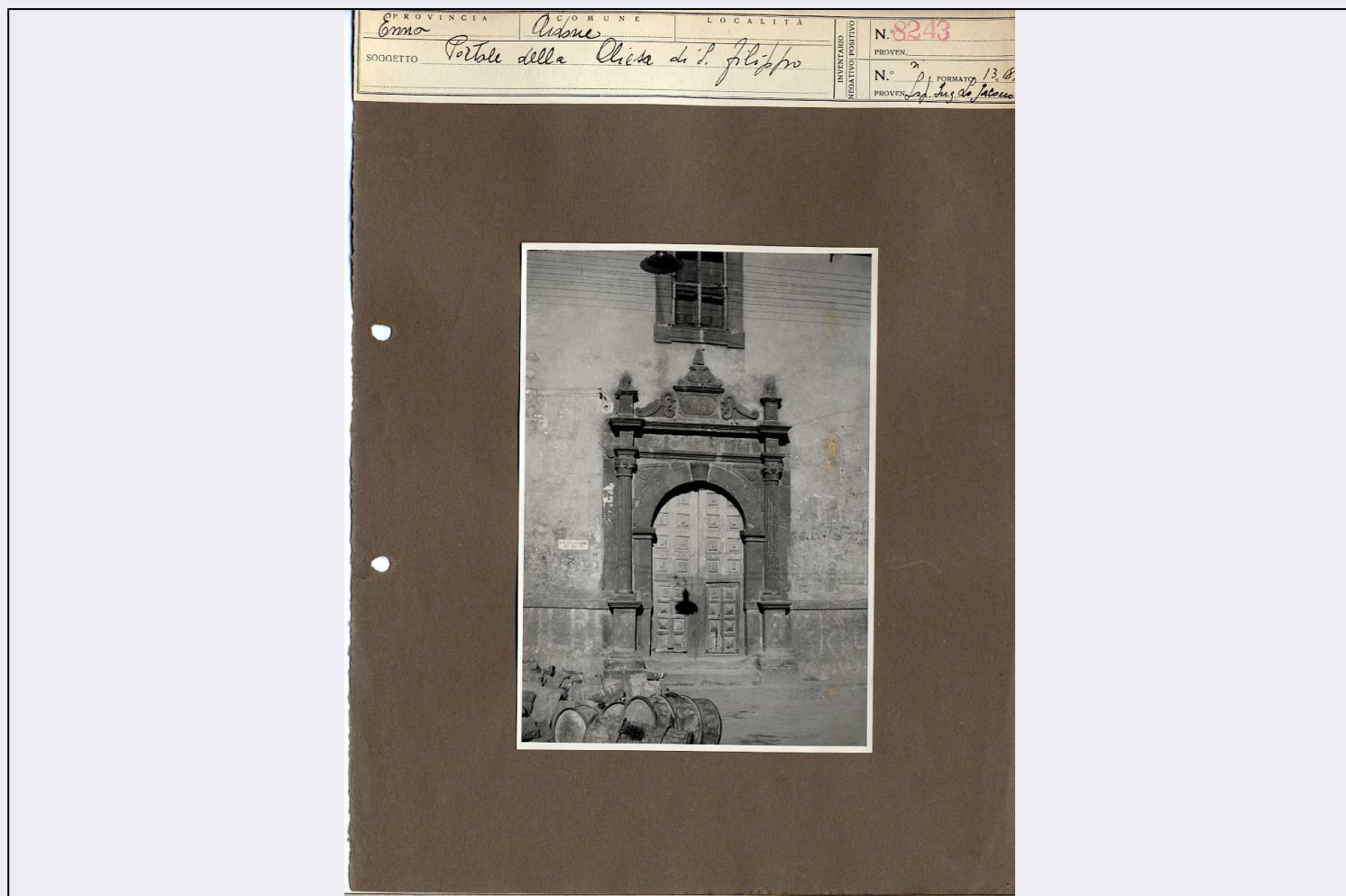


SCHEDA



CD - CODICI

TSK - Tipo scheda	F
LIR - Livello catalogazione	C
NCT - CODICE UNIVOCO	
NCTR - Codice Regione	19
NCTN - Numero catalogo generale	00382236
ESC - Ente schedatore	S92
ECP - Ente competente per tutela	R19CRICD

OG - BENE CULTURALE

AMB - Ambito di tutela MiBACT	storico artistico
CTG - Categoria	DOCUMENTAZIONE DEL PATRIMONIO ARCHITETTONICO, DOCUMENTAZIONE DEL PATRIMONIO STORICO ARTISTICO
OGT - DEFINIZIONE BENE	
OGTD - Definizione	positivo
OGTT - Tipologia	album
OGTP - Parte componente	scheda di supporto
OGTV - Configurazione strutturale e di contesto	elemento-parte componente

OGC - TRATTAMENTO CATALOGRAFICO

OGCT - Trattamento catalografico	bene complesso/bene composito - parte componente
OGCN - Numero parti componenti	245
OGM - Modalità di individuazione	appartenenza ad una collezione o raccolta pubblica
OGR - Disponibilità del bene	bene disponibile

RV - RELAZIONI**RVE - STRUTTURA COMPLESSA**

RVEL - Livello nella struttura gerarchica	036
--	-----

RSE - RELAZIONI CON ALTRI BENI

RSER - Tipo relazione	è compreso in
RSES - Specifiche tipo relazione	Correlazione funzionale.
RSET - Tipo scheda	FF
RSED - Definizione del bene	Fondo fotografico dell'archivio storico della Soprintendenza
RSEC - Identificativo univoco della scheda	1900382255

AC - ALTRI CODICI**ACC - CODICE SCHEDA - ALTRI ENTI**

ACCE - Ente/soggetto responsabile	NR
ACCC - Codice identificativo	8243

LC - LOCALIZZAZIONE GEOGRAFICO - AMMINISTRATIVA**PVC - LOCALIZZAZIONE**

PVCS - Stato	ITALIA
PVCR - Regione	Sicilia
PVCP - Provincia	EN
PVCC - Comune	Enna
PVE - Diocesi	PIAZZA ARMERINA

LDC - COLLOCAZIONE SPECIFICA

LDCT - Tipologia	complesso
LDCQ - Qualificazione	monastico
LDCN - Denominazione attuale	Soprintendenza per i Beni Culturali e Ambientali di Enna
LDCF - Uso	ufficio
LDCK - Codice contenitore fisico	ICCD_CF_2905667896061
LDCC - Complesso di appartenenza	Istituto San Michele
LDCU - Indirizzo	Via Orfanotrofio 15
LDCM - Denominazione	

raccolta	Fondo archivio storico fotografico della Soprintendenza di Enna
LDCG - Codice contenitore giuridico	ICCD_CG_5801830792161
LDCS - Specifiche	Piano seminterrato, armadio metallico n. 13, palchetto 4
LD CD - Riferimento cronologico	1990/1993

ACB - ACCESSIBILITA' DEL BENE

ACBA - Accessibilità	si
-----------------------------	----

LA - ALTRE LOCALIZZAZIONI GEOGRAFICO - AMMINISTRATIVE

TLC - Tipo di localizzazione	luogo di provenienza/collocazione precedente
-------------------------------------	--

PRV - LOCALIZZAZIONE

PRVS - Stato	ITALIA
PRVR - Regione	Sicilia
PRVP - Provincia	CT
PRVC - Comune	Catania
PRE - Diocesi	CATANIA

PRC - COLLOCAZIONE SPECIFICA

PRCT - Tipologia contenitore fisico	palazzo
PRCQ - Qualificazione contenitore fisico	per uffici
PRCN - Denominazione contenitore fisico	Soprintendenza per i Beni Culturali e Ambientali di Catania
PRCF - Uso contenitore fisico	ufficio
PRCU - Indicazioni viabilistiche	Via Luigi Sturzo, 42
PRCM - Denominazione contenitore giuridico	Soprintendenza per i Beni Culturali e Ambientali di Catania

PRD - DATI CRONOLOGICI

PRDI - Riferimento cronologico/data inizio	XX Prima metà
PRDU - Data fine	XX Seconda metà

LAN - Note	Parte del patrimonio fotografico risale al 1939, data di istituzione della Soprintendenza ai Monumenti della Sicilia Orientale di Catania, ampliato dal 1986, data della nascita delle Soprintendenze uniche regionali, con la confluenza di documentazione proveniente da altre province tra cui Enna. In seguito il materiale è stato ridistribuito nelle sedi di competenza
-------------------	--

LA - ALTRE LOCALIZZAZIONI GEOGRAFICO - AMMINISTRATIVE

TLC - Tipo di localizzazione	luogo di provenienza/collocazione precedente
-------------------------------------	--

PRV - LOCALIZZAZIONE

PRVS - Stato	ITALIA
PRVR - Regione	Sicilia
PRVP - Provincia	AG
PRVC - Comune	Agrigento

PRE - Diocesi		AGRIGENTO
PRC - COLLOCAZIONE SPECIFICA		
PRCT - Tipologia contenitore fisico	museo	
PRCQ - Qualificazione contenitore fisico	archeologico	
PRCN - Denominazione contenitore fisico	Museo archeologico Pietro Griffo	
PRCF - Uso contenitore fisico	ufficio	
PRCU - Indicazioni viabilistiche	contrada San Nicola	
PRCM - Denominazione contenitore giuridico	Soprintendenza BB CC di Agrigento	
PRD - DATI CRONOLOGICI		
PRDI - Riferimento cronologico/data inizio	1986 post	
PRDU - Data fine	1991 ante	
LAN - Note	Prima della costituzione della Soprintendenza BB.CC di Enna, tutti gli atti e i documenti provenienti dagli uffici di Catania furono trasferiti alla Soprintendenza di Agrigento (che, negli anni presi in considerazione, aveva sede presso il museo archeologico), a cui faceva capo la sede di Enna.	
UB - DATI PATRIMONIALI/INVENTARI/STIME/COLLEZIONI		
UBF - UBICAZIONE BENE		
UBFP - Fondo	Fondo fotografico dell'archivio storico della Soprintendenza di Enna	
UBFC - Collocazione	Album n. 11	
AU - DEFINIZIONE CULTURALE		
AUT - AUTORE/RESPONSABILITA'		
AUTJ - Ente schedatore	S92	
AUTH - Codice identificativo	ENAUT002	
AUTN - Nome scelto di persona o ente	Anonimo <1951 - 2000>	
AUTP - Tipo intestazione	P	
AUTA - Indicazioni cronologiche	XX seconda metà	
AUTR - Ruolo	fotografo principale	
AUTM - Motivazione/fonte	confronto	
SG - SOGGETTO		
SGT - SOGGETTO		
SGTI - Identificazione	Sicilia - Enna <provincia> - Aidone - Chiese	
SGTD - Indicazioni sul soggetto	Aidone. Portale della chiesa di San Leone. In primo piano si vedono grossi fusti metallici sul selciato.	
SGL - TITOLO		
SGLT - Titolo proprio	Enna/ Aidone/ Portale della Chiesa di S. Filippo	

SGLS - Specifiche titolo	Denominazione errata: manoscritta sul supporto secondario: recto
SGL - TITOLO	
SGLT - Titolo proprio	Enna/ Aidone/ Portale della Chiesa di S. Leone
SGLS - Specifiche titolo	del catalogatore
DT - CRONOLOGIA	
DTZ - CRONOLOGIA GENERICA	
DTZG - Fascia cronologica /periodo	XX
DTZS - Specifiche fascia cronologica/periodo	terzo quarto
DTS - CRONOLOGIA SPECIFICA	
DTSI - Da	1954
DTSV - Validità	ca
DTSF - A	1963
DTSL - Validità	ca
DTM - Motivazione/fonte	confronto
DTM - Motivazione/fonte	contesto
DTM - Motivazione/fonte	nota manoscritta
DTT - Note	Nota manoscritta indicante la provenienza del positivo (Sopr. Ing. Lo Jacono). Lojacono fu a capo della soprintendenza ai monumenti della Sicilia orientale con sede a Catania dal 1954 al 1963. Ciò consente una datazione certa della schedatura originaria dei positivi, ma non del momento in cui fu scattata la foto, che può essere antecedente. In questo caso, da analisi del contesto, realizzazione e schedatura si possono considerare contemporanee.
LR - LUOGO E DATA DELLA RIPRESA	
LRC - LOCALIZZAZIONE	
LRCS - Stato	ITALIA
LRCR - Regione	Sicilia
LRCP - Provincia	EN
LRCC - Comune	Aidone
LRE - Diocesi	PIAZZA ARMERINA
MT - DATI TECNICI	
MTX - Indicazione di colore	BN
MTC - MATERIA E TECNICA	
MTCP - Riferimento alla parte	supporto primario
MTCM - Materia	carta
MTCT - Tecnica	gelatina ai sali d'argento
MIS - MISURE	
MISP - Riferimento alla parte	Supporto primario
MISZ - Tipo di misura	altezzaxlunghezza
MISU - Unità di misura	cm
MISM - Valore	17,5 X 12,2

MIS - MISURE

MISP - Riferimento alla parte	supporto secondario
MISZ - Tipo di misura	altezzaxlunghezza
MISU - Unità di misura	cm
MISM - Valore	31 x 23

CO - CONSERVAZIONE E INTERVENTI**STC - STATO DI CONSERVAZIONE**

STCC - Stato di conservazione	buono
STD - Modalità di conservazione	Conservato in armadio metallico chiuso, in locale non climatizzato
STP - Proposte di interventi	spolveratura, condizionamento

DA - DATI ANALITICI

DES - Descrizione	il supporto secondario è in cartoncino marrone, lungo il bordo superiore è incollata una fascetta di carta bianca con le indicazioni inventariali.
--------------------------	--

ISE - ISCRIZIONI/EMBLEMI/MARCHI/STEMMI/TIMBRI

ISER - Riferimento alla parte	Supporto secondario
ISEP - Posizione	recto: in alto
ISED - Definizione	etichetta
ISEE - Specifiche	di collezione
ISES - Supporto	Etichetta di carta
ISEC - Classe di appartenenza	documentaria
ISEL - Lingua	italiano
ISEF - Sistema grafico /alfabeto	latino
ISET - Tipo di scrittura/di caratteri	corsivo
ISEM - Materia e tecnica	a penna
ISEI - Trascrizione	Enna/ Aidone/ Portale della Chiesa di S. Filippo/ sì - 13.18 - Sop. Ing. Lo Jacono

ISE - ISCRIZIONI/EMBLEMI/MARCHI/STEMMI/TIMBRI

ISER - Riferimento alla parte	Supporto secondario
ISEP - Posizione	recto: in alto
ISED - Definizione	etichetta
ISEE - Specifiche	di collezione
ISES - Supporto	Etichetta di carta
ISEC - Classe di appartenenza	documentaria
ISEL - Lingua	italiano
ISEF - Sistema grafico /alfabeto	latino

ISET - Tipo di scrittura/di caratteri	stampatello maiuscolo
ISEM - Materia e tecnica	tipografica
ISEI - Trascrizione	PROVINCIA, COMUNE, LOCALITÀ/ SOGGETTO/ INVENTARIO/ POSITIVO N°, PROVEN./ NEGATIVO N°, FORMATO/ PROVEN.
ISE - ISCRIZIONI/EMBLEMI/MARCHI/STEMMI/TIMBRI	
ISER - Riferimento alla parte	Supporto secondario
ISEP - Posizione	Recto : in alto a destra
ISED - Definizione	timbro
ISEE - Specifiche	di collezione
ISEZ - Descrizione	Timbro in inchiostro rosso con iscrizione a numeri arabi
ISEC - Classe di appartenenza	documentaria
ISEF - Sistema grafico /alfabeto	numeri arabi
ISEM - Materia e tecnica	a impressione
ISEI - Trascrizione	8243
TU - CONDIZIONE GIURIDICA E PROVVEDIMENTI DI TUTELA	
CDG - CONDIZIONE GIURIDICA	
CDGG - Indicazione generica	proprietà Ente pubblico territoriale
CDGS - Indicazione specifica	Regione Siciliana Dipartimento dei Beni Culturali, Soprintendenza BB CC di Enna
CDGI - Indirizzo	Via Orfanotrofio 15
ACQ - ACQUISIZIONE	
ACQT - Tipo acquisizione	assegnazione
ACQN - Nome	Soprintendenza BB CC di Catania
ACQD - Riferimento cronologico	1990 post
BPT - Provvedimenti di tutela - sintesi	dato non disponibile
DO - DOCUMENTAZIONE	
FTA - DOCUMENTAZIONE FOTOGRAFICA	
FTAN - Codice identificativo	SBCAEN8243
FTAX - Genere	documentazione allegata
FTAP - Tipo	fotografia digitale (file), riproduzione di fotografia da fonte archivistica
FTAF - Formato	jpg
FTAM - Titolo/didascalia	Aidone - Portale della chiesa di San Leone
FTAD - Riferimento cronologico	2021
FTAE - Ente proprietario	Soprintendenza BB CC Enna
FTAC - Collocazione	Archivio U.O. 15.2
FTAK - Nome file originale	SBCAEN8243.jpg

FTAT - Note	scansione positivo a 300 dpi
BIB - BIBLIOGRAFIA	
BIBR - Abbreviazione	AeM1999
BIBJ - Ente schedatore	S92
BIBH - Codice identificativo	ENBIB012
BIBX - Genere	bibliografia di corredo
BIBF - Tipo	monografia
BIBM - Riferimento bibliografico completo	Aidone e Morgantina Palermo Ariete,1999
AD - ACCESSO AI DATI	
ADS - SPECIFICHE DI ACCESSO AI DATI	
ADSP - Profilo di accesso	1
ADSM - Motivazione	scheda contenente dati liberamente accessibili
CM - CERTIFICAZIONE E GESTIONE DEI DATI	
CMP - REDAZIONE E VERIFICA SCIENTIFICA	
CMPD - Anno di redazione	2020
CMPN - Responsabile ricerca e redazione	Scalisi, Salvatore
CMPN - Responsabile ricerca e redazione	Fondrisi, Cinzia
CMPN - Responsabile ricerca e redazione	Gennaro, Grazia A.
CMPN - Responsabile ricerca e redazione	Marino, Rosa A.
CMPN - Responsabile ricerca e redazione	Nicoletti, Cinzia F.
FUR - Funzionario responsabile	Giunta, Angelo