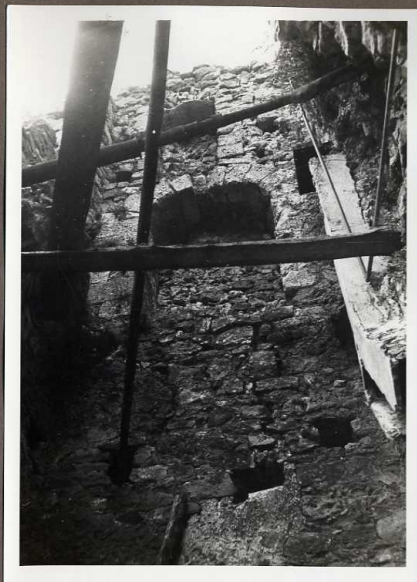


SCHEDA

PROVINCIA <i>Enna</i>	COMUNE <i>Dibona</i>	LOCALITÀ	N.° 9548
SOGGETTO <i>Compagine di S. Michele</i>			N.° FORMATO <i>12 x 16</i>



CD - CODICI

TSK - Tipo scheda	F
LIR - Livello catalogazione	C
NCT - CODICE UNIVOCO	
NCTR - Codice Regione	19
NCTN - Numero catalogo generale	00382236
ESC - Ente schedatore	S92
ECP - Ente competente per tutela	R19CRICD

OG - BENE CULTURALE

AMB - Ambito di tutela MiBACT	storico artistico
CTG - Categoria	DOCUMENTAZIONE DEL PATRIMONIO ARCHITETTONICO
OGT - DEFINIZIONE BENE	
OGTD - Definizione	positivo
OGTT - Tipologia	album
OGTP - Parte componente	scheda di supporto
OGTV - Configurazione strutturale e di contesto	elemento-parte componente

OGC - TRATTAMENTO CATALOGRAFICO

OGCT - Trattamento catalografico	bene complesso/bene composito - parte componente
OGCN - Numero parti componenti	245
OGM - Modalità di individuazione	appartenenza ad una collezione o raccolta pubblica
OGR - Disponibilità del bene	bene disponibile
RV - RELAZIONI	
RVE - STRUTTURA COMPLESSA	
RVEL - Livello nella struttura gerarchica	037.2
RSE - RELAZIONI CON ALTRI BENI	
RSER - Tipo relazione	è in relazione con
RSES - Specifiche tipo relazione	Correlazione iconografica
RSET - Tipo scheda	F
RSED - Definizione del bene	positivo
RSEC - Identificativo univoco della scheda	1900382236-037.1
RSE - RELAZIONI CON ALTRI BENI	
RSER - Tipo relazione	è compreso in
RSES - Specifiche tipo relazione	Correlazione funzionale.
RSET - Tipo scheda	FF
RSED - Definizione del bene	Fondo fotografico dell'archivio storico della Soprintendenza
RSEC - Identificativo univoco della scheda	1900382255
REZ - Note	Serie di 6 positivi raffiguranti il campanile di San Michele durante lavori di restauro
AC - ALTRI CODICI	
ACC - CODICE SCHEDA - ALTRI ENTI	
ACCE - Ente/soggetto responsabile	NR
ACCC - Codice identificativo	9548
LC - LOCALIZZAZIONE GEOGRAFICO - AMMINISTRATIVA	
PVC - LOCALIZZAZIONE	
PVCS - Stato	ITALIA
PVCR - Regione	Sicilia
PVCP - Provincia	EN
PVCC - Comune	Enna
PVE - Diocesi	PIAZZA ARMERINA
LDC - COLLOCAZIONE SPECIFICA	
LDCT - Tipologia	complesso
LDCQ - Qualificazione	monastico

LDCN - Denominazione attuale	Soprintendenza per i Beni Culturali e Ambientali di Enna
LDCF - Uso	ufficio
LDCK - Codice contenitore fisico	ICCD_CF_2905667896061
LDCC - Complesso di appartenenza	Istituto San Michele
LDCU - Indirizzo	Via Orfanotrofio 15
LDCM - Denominazione raccolta	Fondo archivio storico fotografico della Soprintendenza di Enna
LDCG - Codice contenitore giuridico	ICCD_CG_5801830792161
LDCS - Specifiche	Piano seminterrato, armadio metallico n. 13, palchetto 4
LDCD - Riferimento cronologico	1990/1993
ACB - ACCESSIBILITA' DEL BENE	
ACBA - Accessibilità	si
LA - ALTRE LOCALIZZAZIONI GEOGRAFICO - AMMINISTRATIVE	
TLC - Tipo di localizzazione	luogo di provenienza/collocazione precedente
PRV - LOCALIZZAZIONE	
PRVS - Stato	ITALIA
PRVR - Regione	Sicilia
PRVP - Provincia	CT
PRVC - Comune	Catania
PRE - Diocesi	CATANIA
PRC - COLLOCAZIONE SPECIFICA	
PRCT - Tipologia contenitore fisico	palazzo
PRCQ - Qualificazione contenitore fisico	per uffici
PRCN - Denominazione contenitore fisico	Soprintendenza per i Beni Culturali e Ambientali di Catania
PRCF - Uso contenitore fisico	ufficio
PRCU - Indicazioni viabilistiche	Via Luigi Sturzo, 42
PRCM - Denominazione contenitore giuridico	Soprintendenza per i Beni Culturali e Ambientali di Catania
PRD - DATI CRONOLOGICI	
PRDI - Riferimento cronologico/data inizio	XX Prima metà
PRDU - Data fine	XX Seconda metà
LAN - Note	Parte del patrimonio fotografico risale al 1939, data di istituzione della Soprintendenza ai Monumenti della Sicilia Orientale di Catania, ampliato dal 1986, data della nascita delle Soprintendenze uniche

regionali, con la confluenza di documentazione proveniente da altre province tra cui Enna. In seguito il materiale è stato ridistribuito nelle sedi di competenza

LA - ALTRE LOCALIZZAZIONI GEOGRAFICO - AMMINISTRATIVE

TLC - Tipo di localizzazione luogo di provenienza/collocazione precedente

PRV - LOCALIZZAZIONE

PRVS - Stato ITALIA

PRVR - Regione Sicilia

PRVP - Provincia AG

PRVC - Comune Agrigento

PRE - Diocesi AGRIGENTO

PRC - COLLOCAZIONE SPECIFICA

PRCT - Tipologia contenitore fisico museo

PRCQ - Qualificazione contenitore fisico archeologico

PRCN - Denominazione contenitore fisico Museo archeologico Pietro Griffo

PRCF - Uso contenitore fisico ufficio

PRCU - Indicazioni viabilistiche contrada San Nicola

PRCM - Denominazione contenitore giuridico Soprintendenza BB CC di Agrigento

PRD - DATI CRONOLOGICI

PRDI - Riferimento cronologico/data inizio 1986 post

PRDU - Data fine 1991 ante

LAN - Note

Prima della costituzione della Soprintendenza BB.CC di Enna, tutti gli atti e i documenti provenienti dagli uffici di Catania furono trasferiti alla Soprintendenza di Agrigento (che, negli anni presi in considerazione, aveva sede presso il museo archeologico), a cui faceva capo la sede di Enna.

UB - DATI PATRIMONIALI/INVENTARI/STIME/COLLEZIONI

UBF - UBICAZIONE BENE

UBFP - Fondo Fondo fotografico dell'archivio storico della Soprintendenza di Enna

UBFC - Collocazione Album n. 11

AU - DEFINIZIONE CULTURALE

AUT - AUTORE/RESPONSABILITA'

AUTJ - Ente schedatore S92

AUTH - Codice identificativo ENAUT002

AUTN - Nome scelto di persona o ente Anonimo <1951 - 2000>

AUTP - Tipo intestazione P

AUTA - Indicazioni cronologiche XX seconda metà

AUTR - Ruolo	fotografo principale
AUTM - Motivazione/fonte	nota manoscritta
SG - SOGGETTO	
SGT - SOGGETTO	
SGTI - Identificazione	Sicilia - Enna <provincia> - Aidone - Chiese
SGTD - Indicazioni sul soggetto	Aidone. Resti del campanile di S. Michele. Particolare del muro con impalcatura.
SGL - TITOLO	
SGLT - Titolo proprio	Enna/ Aidone/ Campanile di S. Michele
SGLS - Specifiche titolo	Manoscritto sul supporto secondario: recto
DT - CRONOLOGIA	
DTZ - CRONOLOGIA GENERICA	
DTZG - Fascia cronologica /periodo	XX
DTZS - Specifiche fascia cronologica/periodo	terzo quarto
DTS - CRONOLOGIA SPECIFICA	
DTSI - Da	1954
DTSV - Validità	ca
DTSF - A	1963
DTSL - Validità	ca
DTM - Motivazione/fonte	iscrizione
DTT - Note	La nota manoscritta sul supporto secondario riporta il nome dell'ing. Lojacono, che fu soprintendente ai Monumenti della Sicilia orientale dal 1954 al 1963. I positivi fanno parte della documentazione dei lavori di restauro del monumento
LR - LUOGO E DATA DELLA RIPRESA	
LRC - LOCALIZZAZIONE	
LRCS - Stato	ITALIA
LRCR - Regione	Sicilia
LRCP - Provincia	EN
LRCC - Comune	Aidone
LRE - Diocesi	PIAZZA ARMERINA
MT - DATI TECNICI	
MTX - Indicazione di colore	BN
MTC - MATERIA E TECNICA	
MTCP - Riferimento alla parte	supporto primario
MTCM - Materia	carta
MTCT - Tecnica	gelatina ai sali d'argento
MIS - MISURE	
MISP - Riferimento alla parte	Supporto primario
MISZ - Tipo di misura	altezzaxlunghezza

MISU - Unità di misura	cm
MISM - Valore	18 X 13
MIS - MISURE	
MISP - Riferimento alla parte	supporto secondario
MISZ - Tipo di misura	altezzaxlunghezza
MISU - Unità di misura	cm
MISM - Valore	31 x 23
CO - CONSERVAZIONE E INTERVENTI	
STC - STATO DI CONSERVAZIONE	
STCC - Stato di conservazione	buono
STD - Modalità di conservazione	Conservato in armadio metallico chiuso, in locale non climatizzato
STP - Proposte di interventi	spolveratura, condizionamento
DA - DATI ANALITICI	
DES - Descrizione	il supporto secondario è in cartoncino marrone, lungo il bordo superiore è incollata una fascetta di carta bianca con le indicazioni inventariali.
ISE - ISCRIZIONI/EMBLEMI/MARCHI/STEMMI/TIMBRI	
ISER - Riferimento alla parte	Supporto secondario
ISEP - Posizione	recto: in alto
ISED - Definizione	etichetta
ISEE - Specifiche	di collezione
ISES - Supporto	Etichetta di carta
ISEC - Classe di appartenenza	documentaria
ISEL - Lingua	italiano
ISEF - Sistema grafico /alfabeto	latino
ISET - Tipo di scrittura/di caratteri	corsivo
ISEM - Materia e tecnica	a penna
ISEI - Trascrizione	Enna/ Aidone/Campanile di S. Michele/ 13.18 - Sop.te Ing. Lo Jacono
ISE - ISCRIZIONI/EMBLEMI/MARCHI/STEMMI/TIMBRI	
ISER - Riferimento alla parte	Supporto secondario
ISEP - Posizione	recto: in alto
ISED - Definizione	etichetta
ISEE - Specifiche	di collezione
ISES - Supporto	Etichetta di carta
ISEC - Classe di appartenenza	documentaria
ISEL - Lingua	italiano

ISEF - Sistema grafico /alfabeto	latino
ISSET - Tipo di scrittura/di caratteri	stampatello maiuscolo
ISEM - Materia e tecnica	tipografica
ISEI - Trascrizione	PROVINCIA, COMUNE, LOCALITÀ/ SOGGETTO/ INVENTARIO/ POSITIVO N°, PROVEN./ NEGATIVO N°, FORMATO/ PROVEN.
ISE - ISCRIZIONI/EMBLEMI/MARCHI/STEMMI/TIMBRI	
ISER - Riferimento alla parte	Supporto secondario
ISEP - Posizione	Recto: in alto a destra
ISED - Definizione	timbro
ISEE - Specifiche	di collezione
ISEZ - Descrizione	Timbro in inchiostro rosso con iscrizione a numeri arabi
ISEC - Classe di appartenenza	documentaria
ISEF - Sistema grafico /alfabeto	numeri arabi
ISEM - Materia e tecnica	a impressione
ISEI - Trascrizione	9548
TU - CONDIZIONE GIURIDICA E PROVVEDIMENTI DI TUTELA	
CDG - CONDIZIONE GIURIDICA	
CDGG - Indicazione generica	proprietà Ente pubblico territoriale
CDGS - Indicazione specifica	Regione Siciliana Dipartimento dei Beni Culturali, Soprintendenza BB CC di Enna
CDGI - Indirizzo	Via Orfanotrofio 15
ACQ - ACQUISIZIONE	
ACQT - Tipo acquisizione	assegnazione
ACQN - Nome	Soprintendenza BB CC di Catania
ACQD - Riferimento cronologico	1990 post
BPT - Provvedimenti di tutela - sintesi	dato non disponibile
DO - DOCUMENTAZIONE	
FTA - DOCUMENTAZIONE FOTOGRAFICA	
FTAN - Codice identificativo	SBCAEN9548
FTAX - Genere	documentazione allegata
FTAP - Tipo	fotografia digitale (file), riproduzione di fotografia da fonte archivistica
FTAF - Formato	jpg
FTAM - Titolo/didascalia	Enna - Aidone - Campanile di S. Michele
FTAD - Riferimento cronologico	2021
FTAE - Ente proprietario	Soprintendenza BB CC Enna

FTAC - Collocazione	Archivio U.O. 15.2
FTAK - Nome file originale	SBCAEN9548.jpg
FTAT - Note	scansione positivo a 300 dpi
BIB - BIBLIOGRAFIA	
BIBR - Abbreviazione	AeM1999
BIBJ - Ente schedatore	S92
BIBH - Codice identificativo	ENBIB012
BIBX - Genere	bibliografia di corredo
BIBF - Tipo	monografia
BIBM - Riferimento bibliografico completo	Aidone e Morgantina Palermo Ariete,1999
AD - ACCESSO AI DATI	
ADS - SPECIFICHE DI ACCESSO AI DATI	
ADSP - Profilo di accesso	1
ADSM - Motivazione	scheda contenente dati liberamente accessibili
CM - CERTIFICAZIONE E GESTIONE DEI DATI	
CMP - REDAZIONE E VERIFICA SCIENTIFICA	
CMPD - Anno di redazione	2020
CMPN - Responsabile ricerca e redazione	Scalisi, Salvatore
CMPN - Responsabile ricerca e redazione	Fondrisi, Cinzia
CMPN - Responsabile ricerca e redazione	Gennaro, Grazia A.
CMPN - Responsabile ricerca e redazione	Marino, Rosa A.
CMPN - Responsabile ricerca e redazione	Nicoletti, Cinzia F.
FUR - Funzionario responsabile	Giunta, Angelo