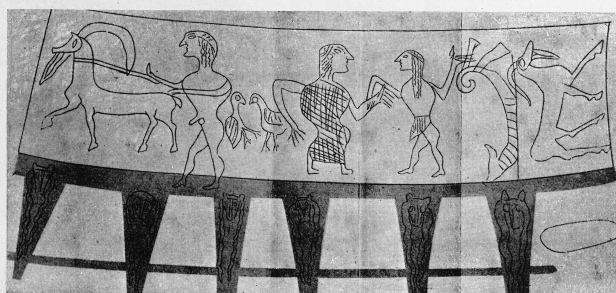


# SCHEDA

TUDI ETRUSCHI, III

TAV. XXVI



a



## CD - CODICI

TSK - Tipo scheda	F
LIR - Livello catalogazione	I
NCT - CODICE UNIVOCO	
NCTR - Codice Regione	08
NCTN - Numero catalogo generale	00683239
ESC - Ente schedatore	S261
ECP - Ente competente per tutela	S261

## OG - BENE CULTURALE

AMB - Ambito di tutela MiBACT	archeologico
CTG - Categoria	DOCUMENTAZIONE DEL PATRIMONIO ARCHEOLOGICO
OGT - DEFINIZIONE BENE	
OGTD - Definizione	lastra
OGC - TRATTAMENTO CATALOGRAFICO	
OGCT - Trattamento catalografico	bene semplice

## LC - LOCALIZZAZIONE GEOGRAFICO - AMMINISTRATIVA

### PVC - LOCALIZZAZIONE

PVCS - Stato	ITALIA
PVCR - Regione	Emilia-Romagna
PVCP - Provincia	BO
PVCC - Comune	Bologna

### LDC - COLLOCAZIONE SPECIFICA

LDCT - Tipologia	palazzo
LDCQ - Qualificazione	statale
LDCN - Denominazione attuale	Palazzo Ancarani
LDCF - Uso	Soprintendenza

LDCU - Indirizzo	via Belle Arti 52
LDCM - Denominazione raccolta	Soprintendenza per i Beni Archeologici dell'Emilia Romagna
LDCS - Specifiche	Archivio fotografico
ACB - ACCESSIBILITA' DEL BENE	
ACBA - Accessibilità	no
UB - DATI PATRIMONIALI/INVENTARI/STIME/COLLEZIONI	
UBF - UBICAZIONE BENE	
UBFP - Fondo	archivio storico fotografico
INP - INVENTARIO PATRIMONIALE IN VIGORE	
INPC - Codice inventario patrimoniale	14867
INPR - Data dell'immissione in patrimonio	1965/03/22
AU - DEFINIZIONE CULTURALE	
AUT - AUTORE/RESPONSABILITA'	
AUTJ - Ente schedatore	S261
AUTH - Codice identificativo	-
AUTN - Nome scelto di persona o ente	Anonimo
AUTP - Tipo intestazione	NR
AUTA - Indicazioni cronologiche	Metà del Novecento
AUTR - Ruolo	fotografo principale
AUTM - Motivazione/fonte	dato non disponibile
SG - SOGGETTO	
SGT - SOGGETTO	
SGTI - Identificazione	Ignota
SGTD - Indicazioni sul soggetto	Lamina bronzea sbalzata
SGL - TITOLO	
SGLA - Titolo attribuito	Disegno a stampa di particolare di lamina sbalzata in bronzo
SGLS - Specifiche titolo	del catalogatore
DT - CRONOLOGIA	
DTZ - CRONOLOGIA GENERICA	
DTZG - Fascia cronologica /periodo	XX
DTZS - Specifiche fascia cronologica/periodo	seconda metà
DTM - Motivazione/fonte	data di acquisizione
MT - DATI TECNICI	
MTX - Indicazione di colore	BN
MTC - MATERIA E TECNICA	

<b>MTCM - Materia</b>	vetro
<b>MTCT - Tecnica</b>	gelatina ai sali d'argento
<b>MIS - MISURE</b>	
<b>MISZ - Tipo di misura</b>	altezzaxlunghezza
<b>MISS - Specifiche</b>	media
<b>MISU - Unità di misura</b>	cm
<b>MISM - Valore</b>	13x18
<b>CO - CONSERVAZIONE E INTERVENTI</b>	
<b>STC - STATO DI CONSERVAZIONE</b>	
<b>STCC - Stato di conservazione</b>	buono
<b>TU - CONDIZIONE GIURIDICA E PROVVEDIMENTI DI TUTELA</b>	
<b>CDG - CONDIZIONE GIURIDICA</b>	
<b>CDGG - Indicazione generica</b>	proprietà Stato
<b>BPT - Provvedimenti di tutela - sintesi</b>	no
<b>DO - DOCUMENTAZIONE</b>	
<b>FTA - DOCUMENTAZIONE FOTOGRAFICA</b>	
<b>FTAN - Codice identificativo</b>	SABAPBO/14867
<b>FTAX - Genere</b>	documentazione allegata
<b>FTAP - Tipo</b>	fotografia digitale (file)
<b>FTAK - Nome file originale</b>	Inv_O_14867_.jpg
<b>AD - ACCESSO AI DATI</b>	
<b>ADS - SPECIFICHE DI ACCESSO AI DATI</b>	
<b>ADSP - Profilo di accesso</b>	1
<b>ADSM - Motivazione</b>	scheda contenente dati liberamente accessibili
<b>CM - CERTIFICAZIONE E GESTIONE DEI DATI</b>	
<b>CMP - REDAZIONE E VERIFICA SCIENTIFICA</b>	
<b>CMPD - Anno di redazione</b>	2020
<b>CMPN - Responsabile ricerca e redazione</b>	Giovanna Montevercchi
<b>FUR - Funzionario responsabile</b>	Valentina Manzelli