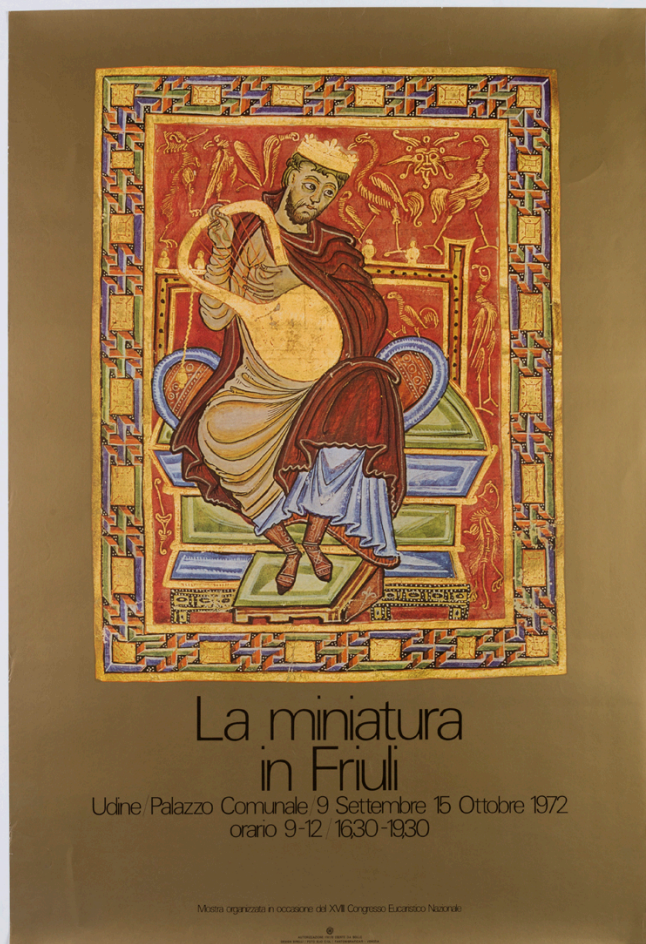


SCHEDA



CD - CODICI

TSK - Tipo Scheda	S
LIR - Livello ricerca	I
NCT - CODICE UNIVOCO	
NCTR - Codice regione	05
NCTN - Numero catalogo generale	00709010
ESC - Ente schedatore	M346
ECP - Ente competente	M346

OG - OGGETTO

OGT - OGGETTO

OGTD - Definizione	manifesto
OGTT - Tipologia	pubblicitario

SGT - SOGGETTO

SGTI - Identificazione	miniatura medievale con raffigurazione di Re Davide
SGTP - Titolo proprio	La miniatura in Friuli
SGTL - Tipo titolo	dalla stampa

LC - LOCALIZZAZIONE GEOGRAFICA AMMINISTRATIVA**PVC - LOCALIZZAZIONE GEOGRAFICO-AMMINISTRATIVA ATTUALE**

PVCS - Stato	ITALIA
PVCR - Regione	Veneto
PVCP - Provincia	TV
PVCC - Comune	Treviso

LDC - COLLOCAZIONE SPECIFICA

LDCT - Tipologia	complesso
LDCQ - Qualificazione	monumentale
LDCN - Denominazione attuale	Complesso di Santa Margherita e San Gaetano
LDCU - Indirizzo	Via Carlo Alberto, 31
LDCM - Denominazione raccolta	Museo nazionale Collezione Salce

UB - UBICAZIONE E DATI PATRIMONIALI**INV - INVENTARIO DI MUSEO O DI SOPRINTENDENZA**

INVN - Numero	20.M346-1.266
INVD - Data	2020

DT - CRONOLOGIA**DTZ - CRONOLOGIA GENERICA**

DTZG - Secolo	XX
---------------	----

DTS - CRONOLOGIA SPECIFICA

DTSI - Da	1972
DTSF - A	1972

DTM - Motivazione cronologia	iscrizione
------------------------------	------------

AU - DEFINIZIONE CULTURALE**AUT - AUTORE**

AUTM - Motivazione dell'attribuzione	iscrizione
AUTN - Nome scelto	Birelli Diego
AUTA - Dati anagrafici	1934/ 2011
AUTH - Sigla per citazione	A0001881

EDT - EDITORI STAMPATORI

EDTN - Nome	Fantonigrafica
EDTR - Ruolo	stampatore
EDTL - Luogo di edizione	Venezia

MT - DATI TECNICI

MTC - Materia e tecnica	carta/ offset
-------------------------	---------------

MIS - MISURE

MISU - Unità	cm
MISA - Altezza	97.8
MISL - Larghezza	66.8

CO - CONSERVAZIONE

STC - STATO DI CONSERVAZIONE**STCC - Stato di conservazione**

discreto

STCS - Indicazioni specifiche

Pieghe; inchiostro passato sul retro; foxing.

DA - DATI ANALITICI**DES - DESCRIZIONE****DESI - Codifica Iconclass**

soggetto non rilevabile

DESS - Indicazioni sul soggetto

Lettura iconografica: riproduzione fotografica di pittura; miniatura; re; lira; Re Davide; trono. Categoria merceologica/tipo evento: manifestazioni culturali; mostre; mostra d'arte; miniatura; religione cattolica; congressi; turismo; enti di promozione turistica. Nomi: La miniatura in Friuli; Palazzo Comunale; XVII Congresso Eucaristico Nazionale; ENIT; Ente Nazionale per l'Incremento delle Industrie Turistiche; Elio Ciol. Luoghi: Friuli Venezia Giulia; Udine.

ISR - ISCRIZIONI**ISRC - Classe di appartenenza**

indicazione di responsabilità

ISRL - Lingua

italiano

ISRS - Tecnica di scrittura

a stampa

ISRT - Tipo di caratteri

stampatello maiuscolo

ISRP - Posizione

in basso

ISRI - Trascrizione

DESIGN BIRELLI / FOTO ELIO CIOL / FANTONIGRAFICA[r] - VENEZIA

ISR - ISCRIZIONI**ISRC - Classe di appartenenza**

pubblicitaria

ISRL - Lingua

italiano

ISRS - Tecnica di scrittura

a stampa

ISRT - Tipo di caratteri

stampatello, numeri arabi

ISRP - Posizione

parte inferiore del campo

ISRI - Trascrizione

La miniatura/ in Friuli/ Udine/Palazzo Comunale/9 Settembre 15 Ottobre 1972/ orario 9-12/16,30-19,30// Mostra organizzata in occasione del XVII Congresso Eucaristico Nazionale

ISR - ISCRIZIONI**ISRC - Classe di appartenenza**

documentaria

ISRL - Lingua

italiano

ISRS - Tecnica di scrittura

a stampa

ISRT - Tipo di caratteri

stampatello maiuscolo, numeri arabi

ISRP - Posizione

in basso

ISRI - Trascrizione

AUTORIZZAZIONE 1701/72 ESENTE DA BOLLO

STM - STEMMI, EMBLEMI, MARCHI**STMC - Classe di appartenenza**

logo

STMQ - Qualificazione

sociale

STMI - Identificazione	ENIT - Ente Nazionale per l'Incremento delle Industrie Turistiche
STMU - Quantità	1
STMP - Posizione	in basso, al centro
STMD - Descrizione	ENIT entro ghirlanda sormontata da stella

TU - CONDIZIONE GIURIDICA E VINCOLI

ACQ - ACQUISIZIONE

ACQT - Tipo acquisizione	donazione
ACQN - Nome	Ricca, Pietro
ACQD - Data acquisizione	2019

CDG - CONDIZIONE GIURIDICA

CDGG - Indicazione generica	proprietà Stato
CDGS - Indicazione specifica	Direzione regionale Musei Veneto

DO - FONTI E DOCUMENTI DI RIFERIMENTO

FTA - DOCUMENTAZIONE FOTOGRAFICA

FTAX - Genere	documentazione allegata
FTAP - Tipo	fotografia digitale (file)
FTAA - Autore	Baldin, Luigi
FTAD - Data	2020
FTAE - Ente proprietario	Direzione regionale Musei Veneto
FTAC - Collocazione	Archivio Direzione regionale Musei Veneto
FTAN - Codice identificativo	20.M346-1.266-DrMV 69218
FTAF - Formato	TIFF

AD - ACCESSO AI DATI

ADS - SPECIFICHE DI ACCESSO AI DATI

ADSP - Profilo di accesso	1
ADSM - Motivazione	scheda contenente dati liberamente accessibili

CM - COMPILAZIONE

CMP - COMPILAZIONE

CMPD - Data	2020
CMPN - Nome	Masiero, Elisa
RSR - Referente scientifico	Arena, Valeria
FUR - Funzionario responsabile	Ferrara, Daniele