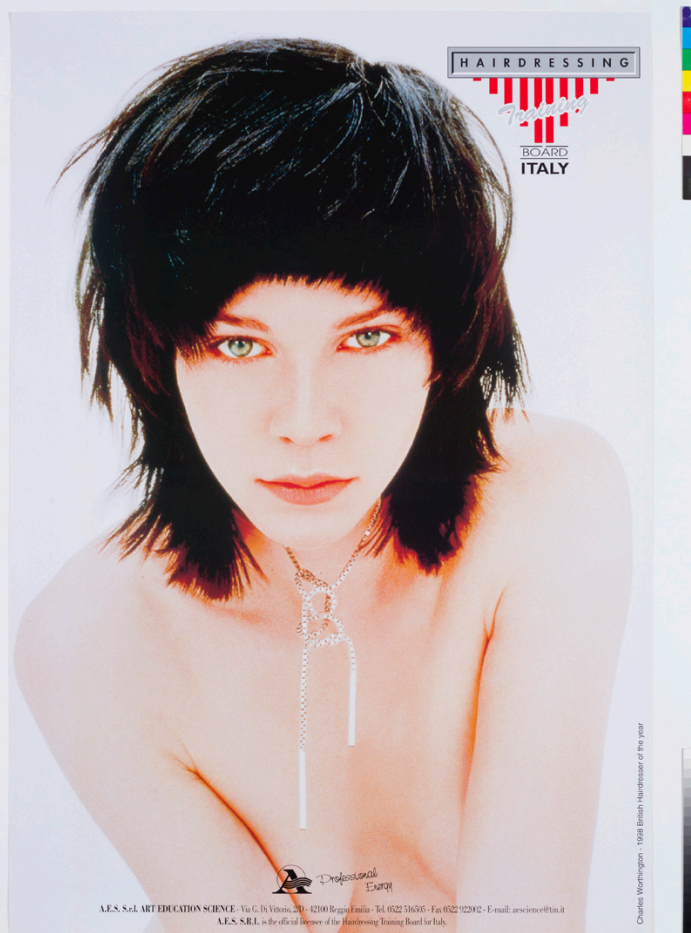


SCHEDA



CD - CODICI

TSK - Tipo Scheda	S
LIR - Livello ricerca	I
NCT - CODICE UNIVOCO	
NCTR - Codice regione	05
NCTN - Numero catalogo generale	00709037
ESC - Ente schedatore	M346
ECP - Ente competente	M346

OG - OGGETTO

OGT - OGGETTO

OGTD - Definizione	manifesto
OGTT - Tipologia	pubblicitario

SGT - SOGGETTO

SGTI - Identificazione	ragazza nuda con collana
SGTP - Titolo proprio	Hairdressing Training Board Italy
SGTL - Tipo titolo	dalla stampa

LC - LOCALIZZAZIONE GEOGRAFICA AMMINISTRATIVA**PVC - LOCALIZZAZIONE GEOGRAFICO-AMMINISTRATIVA ATTUALE**

PVCS - Stato	ITALIA
PVCR - Regione	Veneto
PVCP - Provincia	TV
PVCC - Comune	Treviso

LDC - COLLOCAZIONE SPECIFICA

LDCT - Tipologia	complesso
LDCQ - Qualificazione	monumentale
LDCN - Denominazione attuale	Complesso di Santa Margherita e San Gaetano
LDCU - Indirizzo	Via Carlo Alberto, 31
LDCM - Denominazione raccolta	Museo nazionale Collezione Salce

UB - UBICAZIONE E DATI PATRIMONIALI**INV - INVENTARIO DI MUSEO O DI SOPRINTENDENZA**

INVN - Numero	20.M346-1.293
INVD - Data	2020

DT - CRONOLOGIA**DTZ - CRONOLOGIA GENERICA**

DTZG - Secolo	XXI
---------------	-----

DTS - CRONOLOGIA SPECIFICA

DTSI - Da	2001
DTSF - A	2001

DTM - Motivazione cronologia	documentazione
------------------------------	----------------

AU - DEFINIZIONE CULTURALE**ATB - AMBITO CULTURALE**

ATBD - Denominazione	ambito italiano
ATBM - Motivazione dell'attribuzione	contesto

MT - DATI TECNICI

MTC - Materia e tecnica	cartoncino/ riproduzione fotomeccanica
-------------------------	--

MIS - MISURE

MISU - Unità	cm
MISA - Altezza	97
MISL - Larghezza	67

CO - CONSERVAZIONE**STC - STATO DI CONSERVAZIONE**

STCC - Stato di conservazione	buono
-------------------------------	-------

DA - DATI ANALITICI**DES - DESCRIZIONE**

DESI - Codifica Iconclass	soggetto non rilevabile
---------------------------	-------------------------

DESS - Indicazioni sul soggetto	Lettura iconografica: figura femminile; ragazza; gioiello; collana. Categoria merceologica/tipo evento: istruzione; corsi di formazione e aggiornamento professionale; parrucchiere. Nomi: Hairdressing Training Board Italy; Charles Worthington; British Hairdresser of the Year; AES Srl; Art Education Science. Luoghi: Reggio Emilia.
ISR - ISCRIZIONI	
ISRC - Classe di appartenenza	pubblicitaria
ISRL - Lingua	inglese
ISRS - Tecnica di scrittura	a stampa
ISRT - Tipo di caratteri	caratteri vari
ISRP - Posizione	in alto, a destra
ISRI - Trascrizione	HAIRDRESSING/ Training/ BOARD/ ITALY
ISR - ISCRIZIONI	
ISRC - Classe di appartenenza	didascalica
ISRL - Lingua	italiano, inglese
ISRS - Tecnica di scrittura	a stampa
ISRT - Tipo di caratteri	stampatello, numeri arabi
ISRP - Posizione	in basso
ISRI - Trascrizione	A.E.S. S.r.L. ART EDUCATION SCIENCE - Via G. Di Vittorio, 2/D - 42100 Reggio Emilia - Tel. 0522 516505 - Fax 0522 922002 - E-mail: aescience@tin.it/ A.E.S. S.R.L. is the official licensee of the Hairdressing Training Broad for Italy.
ISR - ISCRIZIONI	
ISRC - Classe di appartenenza	documentaria
ISRL - Lingua	inglese
ISRS - Tecnica di scrittura	a stampa
ISRT - Tipo di caratteri	stampatello, numeri arabi
ISRP - Posizione	marginale destro, in basso
ISRI - Trascrizione	Charles Worthington - 1998 British Hairdresser of the year
STM - STEMMI, EMBLEMI, MARCHI	
STMC - Classe di appartenenza	logo
STMQ - Qualificazione	commerciale
STMI - Identificazione	AES Srl - Art Education Science
STMU - Quantità	1
STMP - Posizione	in basso, al centro
STMD - Descrizione	Cerchio con A sovrapposta. A destra: Professional/ Energy [corsivo alto-basso]
NSC - Notizie storico-critiche	Nell'elenco fornito dal donatore (Sig. Pietro Ricca) il manifesto viene datato al 2001, il che giustifica la datazione proposta.
TU - CONDIZIONE GIURIDICA E VINCOLI	
ACQ - ACQUISIZIONE	
ACQT - Tipo acquisizione	donazione

ACQN - Nome	Ricca, Pietro
ACQD - Data acquisizione	2019
CDG - CONDIZIONE GIURIDICA	
CDGG - Indicazione generica	proprietà Stato
CDGS - Indicazione specifica	Direzione regionale Musei Veneto
DO - FONTI E DOCUMENTI DI RIFERIMENTO	
FTA - DOCUMENTAZIONE FOTOGRAFICA	
FTAX - Genere	documentazione allegata
FTAP - Tipo	fotografia digitale (file)
FTAA - Autore	Baldin, Luigi
FTAD - Data	2020
FTAE - Ente proprietario	Direzione regionale Musei Veneto
FTAC - Collocazione	Archivio Direzione regionale Musei Veneto
FTAN - Codice identificativo	20.M346-1.293-DrMV 69245
FTAF - Formato	TIFF
AD - ACCESSO AI DATI	
ADS - SPECIFICHE DI ACCESSO AI DATI	
ADSP - Profilo di accesso	1
ADSM - Motivazione	scheda contenente dati liberamente accessibili
CM - COMPILAZIONE	
CMP - COMPILAZIONE	
CMPD - Data	2020
CMPN - Nome	Masiero, Elisa
RSR - Referente scientifico	Arena, Valeria
FUR - Funzionario responsabile	Ferrara, Daniele