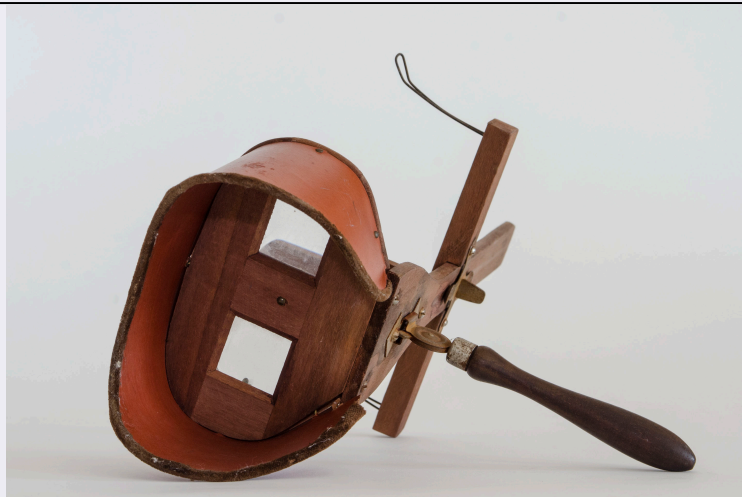


SCHEDA



CD - CODICI

TSK - Tipo scheda	PST
LIR - Livello catalogazione	C
NCT - CODICE UNIVOCO	
NCTR - Codice Regione	19
NCTN - Numero catalogo generale	00382074
ESC - Ente schedatore	UNIPA
ECP - Ente competente per tutela	S88

OG - BENE CULTURALE

AMB - Ambito di tutela MiBACT	storico artistico
CTG - Categoria	PSICOLOGIA
OGT - DEFINIZIONE BENE	
OGTD - Definizione	stereoscopio
OGTT - Tipologia	americano

AC - ALTRI CODICI

ACC - CODICE SCHEDA - ALTRI ENTI

ACCE - Ente/soggetto responsabile	UNIPA
ACCC - Codice identificativo	INV. n PSICO/0030

LC - LOCALIZZAZIONE GEOGRAFICO - AMMINISTRATIVA

PVC - LOCALIZZAZIONE

PVCS - Stato	ITALIA
PVCR - Regione	Sicilia
PVCP - Provincia	PA
PVCC - Comune	Palermo
PVZ - Tipo di contesto	contesto urbano

LDC - COLLOCAZIONE SPECIFICA

LDCT - Tipologia	edificio
LDCQ - Qualificazione	universitario
LDCN - Denominazione attuale	ed. 15
LDCU - Indirizzo	Viale delle Scienze
LDCM - Denominazione raccolta	Dipartimento di Scienze Psicologiche, Pedagogiche, dell'Esercizio Fisico e della Formazione, Collezione Strumenti di Psicotecnica
LDCS - Specifiche	lato sud-est/ piano II
ACB - ACCESSIBILITA' DEL BENE	
ACBA - Accessibilità	si
DT - CRONOLOGIA	
DTZ - CRONOLOGIA GENERICA	
DTZG - Fascia cronologica /periodo	sec. XX
DTZS - Specifiche fascia cronologica/periodo	prima metà
DTS - CRONOLOGIA SPECIFICA	
DTSI - Da	1900
DTSV - Validità	ca
DTSF - A	1910
DTSL - Validità	ca
DTM - Motivazione/fonte	bibliografia
AU - DEFINIZIONE CULTURALE	
AUT - AUTORE/RESPONSABILITA'	
AUTN - Nome scelto di persona o ente	Holmes Oliver Weendel Sr
AUTP - Tipo intestazione	P
AUTA - Indicazioni cronologiche	1860
AUTR - Ruolo	inventore
AUTM - Motivazione/fonte	bibliografia
MT - DATI TECNICI	
MTC - MATERIA E TECNICA	
MTCP - Riferimento alla parte	Stereoscopio
MTCM - Materia	materiali vari
MTCT - Tecnica	tecniche varie
MTCS - Note	Lo Stereoscopio è un dispositivo ottico a forma di "mascherina" dotato di lenti per la visione di immagini stereoscopiche. L'apparecchio, costituito da una struttura in legno a forma di croce, con paraluce in cuoio, è dotato di una maniglia di legno pieghevole posta nella parte inferiore. Ad un'estremità del lato lungo della croce è fissato il visore costituito da un telaio in legno con due lenti convergenti costituite da due prismi a sezione quadrata. Sul lato lungo della croce si posiziona la stereoscopia che viene tenuta in posizione da due mollette in metallo.

MIS - MISURE

MISP - Riferimento alla parte	Stereoscopio
MISZ - Tipo di misura	altezzaxlunghezzaxspessore
MISS - Specifiche	massima
MISU - Unità di misura	cm
MISM - Valore	25x17x35

UT - UTILIZZAZIONI**UTU - DATI DI USO**

UTUT - Tipo	storico
UTUF - Funzione	visone di stereoscopie
UTUM - Modalità di uso	Il soggetto, dopo aver appoggiato il viso alla mascherina, osserva la stereoscopia posta nell'apposito alloggio. Attraverso le lenti del visore, gli occhi sovrappongono le due immagini, ottenendo una visione tridimensionale.

CO - CONSERVAZIONE E INTERVENTI**STC - STATO DI CONSERVAZIONE**

STCP - Riferimento alla parte	Stereoscopio
STCC - Stato di conservazione	buono
STCS - Specifiche	corrosione, lacune, fratturazione, presenza di depositi superficiali
STCN - Note	Depositi coerenti su tutta la superficie presente una macchia di colla sulla mascherina. Fratture di lieve entità in corrispondenza dei chiodi che ancorano la mascherina alla struttura >10%. Lacune n.1 in corrispondenza della mascherina, di lieve entità >10%. Corrosione sugli elementi metallici <10%. Abrasione/graffi di lieve entità sulla mascherina >10%.
STP - Proposte di interventi	spolveratura

RST - INTERVENTI

RSTP - Riferimento alla parte	stereoscopio
RSTI - Tipo intervento	pulitura meccanica, trattamento parti metalliche
RSTD - Riferimento cronologico	2019
RSTE - Ente responsabile	UNIPA
RSTR - Ente finanziatore /sponsor	Dipartimento di Scienze psicologiche, pedagogiche, dell'esercizio fisico e della formazione DUPLICARE Centro Servizi Sistema Museale di Ateneo - Università degli studi di Palermo
RSTN	Rizzolo, Andrea

TU - CONDIZIONE GIURIDICA E PROVVEDIMENTI DI TUTELA**CDG - CONDIZIONE GIURIDICA**

CDGG - Indicazione generica	proprietà Ente pubblico non territoriale
CDGS - Indicazione specifica	Università degli Studi di Palermo
CDGN - Note	Piazza Marina, 61 90133 Palermo

**BPT - Provvedimenti di tutela
- sintesi**

no

DO - DOCUMENTAZIONE

FTA - DOCUMENTAZIONE FOTOGRAFICA

FTAN - Codice identificativo	UNIPA_PSICO_0030_1
FTAX - Genere	documentazione allegata
FTAP - Tipo	fotografia digitale (file)
FTAF - Formato	jpg
FTAA - Autore	Immè, Maria Concetta
FTAD - Riferimento cronologico	2019
FTAE - Ente proprietario	UNIPA
FTAC - Collocazione	Centro Servizi Sistema Museale di Ateneo
FTAK - Nome file originale	UNIPA_PSICO_0030_1.jpg

FTA - DOCUMENTAZIONE FOTOGRAFICA

FTAN - Codice identificativo	UNIPA_PSICO_0030_2
FTAX - Genere	documentazione allegata
FTAP - Tipo	fotografia digitale (file)
FTAF - Formato	jpg
FTAA - Autore	Immè, Maria Concetta
FTAD - Riferimento cronologico	2019
FTAE - Ente proprietario	UNIPA
FTAC - Collocazione	Centro Servizi Sistema Museale di Ateneo
FTAK - Nome file originale	UNIPA_PSICO_0030_2.jpg

FTA - DOCUMENTAZIONE FOTOGRAFICA

FTAN - Codice identificativo	UNIPA_PSICO_0030_3
FTAX - Genere	documentazione allegata
FTAP - Tipo	fotografia digitale (file)
FTAA - Autore	Immè, Maria Concetta
FTAD - Riferimento cronologico	2019
FTAE - Ente proprietario	UNIPA
FTAC - Collocazione	Centro Servizi Sistema Museale di Ateneo
FTAK - Nome file originale	UNIPA_PSICO_0030_3.jpg

BIB - BIBLIOGRAFIA

BIBR - Abbreviazione	White 1939
BIBJ - Ente schedatore	UNIPA
BIBH - Codice identificativo	BIB035
BIBX - Genere	bibliografia di corredo
BIBF - Tipo	libro
BIBM - Riferimento bibliografico completo	White R., (2001) Discovering Old Cameras 1839-1939, Princes Risborough, UK

AD - ACCESSO AI DATI

ADS - SPECIFICHE DI ACCESSO AI DATI**ADSP - Profilo di accesso**

1

ADSM - Motivazione

scheda contenente dati liberamente accessibili

CM - CERTIFICAZIONE E GESTIONE DEI DATI**CMP - REDAZIONE E VERIFICA SCIENTIFICA****CMPD - Anno di redazione**

2019

**CMPN - Responsabile
ricerca e redazione**

Miceli, Silvana

**CMPN - Responsabile
ricerca e redazione**

Tarantino, Antonina

**FUR - Funzionario
responsabile**Miceli, Silvana (incaricata dalla locale Soprintendenza BB.CC.AA.
con nota prot. n. 7233 del 18/06/2020)**RVM - TRASCRIZIONE PER INFORMATIZZAZIONE****RVMD - Anno di
trascrizione
/informatizzazione**

2019

**RVME - Ente/soggetto
responsabile**

UNIPA

RVMN - Operatore

Rizzolo, Andrea