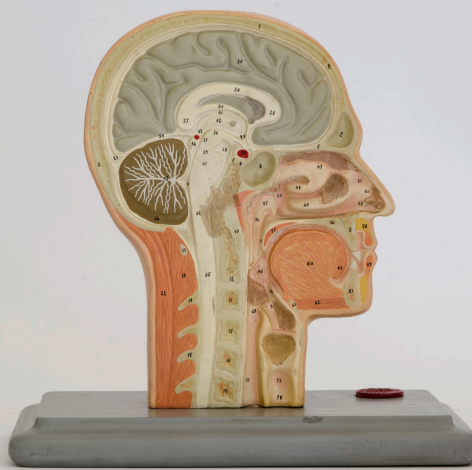


SCHEDA



CD - CODICI

TSK - Tipo scheda	PST
LIR - Livello catalogazione	C
NCT - CODICE UNIVOCO	
NCTR - Codice Regione	19
NCTN - Numero catalogo generale	00382037
ESC - Ente schedatore	UNIPA
ECP - Ente competente per tutela	S88

OG - BENE CULTURALE

AMB - Ambito di tutela MiBACT	storico artistico
CTG - Categoria	MEDICINA E BIOLOGIA
CTA - Altra categoria	PSICOLOGIA APPLICATA
OGT - DEFINIZIONE BENE	
OGTD - Definizione	Modello anatomico
OGTT - Tipologia	tridimensionale di testa e collo in sezione

AC - ALTRI CODICI

ACC - CODICE SCHEDA - ALTRI ENTI

ACCE - Ente/soggetto responsabile	UNIPA
ACCC - Codice identificativo	INV. n° PSICO/0063

LC - LOCALIZZAZIONE GEOGRAFICO - AMMINISTRATIVA

PVC - LOCALIZZAZIONE

PVCS - Stato	ITALIA
PVCR - Regione	Sicilia
PVCP - Provincia	PA
PVCC - Comune	Palermo
PVZ - Tipo di contesto	contesto urbano

LDC - COLLOCAZIONE SPECIFICA

LDCT - Tipologia	edificio
LDCQ - Qualificazione	universitario
LDCN - Denominazione attuale	ED. 15
LDCU - Indirizzo	Viale delle Scienze
LDCM - Denominazione raccolta	Collezione Strumenti di Psicotecnica, Dipartimento di Scienze Psicologiche, Pedagogiche, dell'Esercizio Fisico e della Formazione
LDCS - Specifiche	lato sud-est/ piano II

ACB - ACCESSIBILITA' DEL BENE

ACBA - Accessibilità	si
-----------------------------	----

DT - CRONOLOGIA**DTZ - CRONOLOGIA GENERICA**

DTZG - Fascia cronologica /periodo	sec. XX
DTZS - Specifiche fascia cronologica/periodo	metà

DTS - CRONOLOGIA SPECIFICA

DTSI - Da	1950
DTSV - Validità	ca
DTSF - A	1950
DTSL - Validità	ca
DTM - Motivazione/fonte	bibliografia

AU - DEFINIZIONE CULTURALE**AUT - AUTORE/RESPONSABILITA'**

AUTN - Nome scelto di persona o ente	Ditta Paravia
AUTP - Tipo intestazione	E
AUTA - Indicazioni cronologiche	1950 ca.
AUTR - Ruolo	ditta distributrice
AUTM - Motivazione/fonte	bibliografia

DA - DATI ANALITICI**ISE - ISCRIZIONI/EMBLEMI/MARCHI/STEMMI/TIMBRI**

ISER - Riferimento alla parte	Basamento
ISEP - Posizione	sulla parte destra
ISED - Definizione	logo
ISEZ - Descrizione	Il modello riporta sul basamento il logo della ditta distributrice Paravia in stucco rosso in rilievo, si presenta come un sigillo in ceralacca
ISES - Supporto	stucco

MT - DATI TECNICI**MTC - MATERIA E TECNICA**

MTCP - Riferimento alla parte	Modello anatomico
--------------------------------------	-------------------

MTCM - Materia	materiali vari
MTCT - Tecnica	tecniche varie
MTCS - Note	Testa anatomica con collo tridimensionale di dimensioni naturali, in sezione mediana, realizzata in gesso e interamente dipinta a mano. Nel modello sono rappresentate una porzione cerebrale o cranica ed una porzione facciale. Sono inoltre, visibili le ghiandole endocrine annesse al cervello, le fosse nasali, la cavità boccale, la laringe, le tonsille e tutto l'insieme degli organi che regolano la deglutizione e la respirazione
MIS - MISURE	
MISP - Riferimento alla parte	Modello anatomico
MISZ - Tipo di misura	altezzaxlunghezzaxspessore
MISS - Specifiche	massima
MISU - Unità di misura	cm
MISM - Valore	30x19x31
UT - UTILIZZAZIONI	
UTU - DATI DI USO	
UTUT - Tipo	storico
UTUF - Funzione	Didattica
UTUM - Modalità di uso	Lo strumento consente lo studio didattico dell'organo
CO - CONSERVAZIONE E INTERVENTI	
STC - STATO DI CONSERVAZIONE	
STCP - Riferimento alla parte	modello anatomico tridimensionale di testa e collo in sezione
STCC - Stato di conservazione	buono
STCS - Specifiche	presenza di depositi superficiali
STCN - Note	Depositi coerenti su tutta la superficie
STP - Proposte di interventi	spolveratura
RST - INTERVENTI	
RSTP - Riferimento alla parte	Modello anatomico
RSTI - Tipo intervento	pulitura meccanica
RSTD - Riferimento cronologico	2019
RSTE - Ente responsabile	UNIPA
RSTR - Ente finanziatore /sponsor	Dipartimento di Scienze psicologiche, pedagogiche, dell'esercizio fisico e della formazione
RSTR - Ente finanziatore /sponsor	Centro Servizi Sistema Museale di Ateneo - Università degli studi di Palermo
RSTN	Rizzolo, Andrea
TU - CONDIZIONE GIURIDICA E PROVVEDIMENTI DI TUTELA	
CDG - CONDIZIONE GIURIDICA	
CDGG - Indicazione generica	proprietà Ente pubblico non territoriale

CDGS - Indicazione specifica	Università degli Studi di Palermo
CDGI - Indirizzo	Piazza Marina, 61 90133 Palermo
BPT - Provvedimenti di tutela - sintesi	no

DO - DOCUMENTAZIONE

FTA - DOCUMENTAZIONE FOTOGRAFICA

FTAN - Codice identificativo	UNIPA_PSICO_0063_1
FTAX - Genere	documentazione allegata
FTAP - Tipo	fotografia digitale (file)
FTAF - Formato	jpg
FTAA - Autore	Immè, Maria Concetta
FTAD - Riferimento cronologico	2019
FTAE - Ente proprietario	UNIPA
FTAC - Collocazione	Centro Servizi Sistema Museale di Ateneo
FTAK - Nome file originale	UNIPA_PSICO_0063_1.jpg

FTA - DOCUMENTAZIONE FOTOGRAFICA

FTAN - Codice identificativo	UNIPA_PSICO_0063_2
FTAX - Genere	documentazione allegata
FTAP - Tipo	fotografia digitale (file)
FTAF - Formato	jpg
FTAA - Autore	Immè, Maria Concetta
FTAD - Riferimento cronologico	2019
FTAE - Ente proprietario	UNIPA
FTAC - Collocazione	Centro Servizi Sistema Museale di Ateneo
FTAK - Nome file originale	UNIPA_PSICO_0063_2.jpg

FTA - DOCUMENTAZIONE FOTOGRAFICA

FTAN - Codice identificativo	UNIPA_PSICO_0063_3
FTAX - Genere	documentazione allegata
FTAP - Tipo	fotografia digitale (file)
FTAF - Formato	jpg
FTAA - Autore	Immè, Maria Concetta
FTAD - Riferimento cronologico	2019
FTAE - Ente proprietario	UNIPA
FTAC - Collocazione	Centro Servizi Sistema Museale di Ateneo
FTAK - Nome file originale	UNIPA_PSICO_0063_3.jpg

FTA - DOCUMENTAZIONE FOTOGRAFICA

FTAN - Codice identificativo	UNIPA_PSICO_0063_4
FTAX - Genere	documentazione allegata
FTAP - Tipo	fotografia digitale (file)
FTAF - Formato	jpg

FTAA - Autore	Immè, Maria Concetta
FTAD - Riferimento cronologico	2019
FTAE - Ente proprietario	UNIPA
FTAC - Collocazione	Centro Servizi Sistema Museale di Ateneo
FTAK - Nome file originale	UNIPA_PSICO_0063_4.jpg
BIB - BIBLIOGRAFIA	
BIBR - Abbreviazione	Paravia 1937
BIBJ - Ente schedatore	UNIPA
BIBH - Codice identificativo	BIB003
BIBX - Genere	bibliografia specifica
BIBF - Tipo	Catalogo
BIBM - Riferimento bibliografico completo	G.B. Paravia & C. Catalogo dei sussidi didattici per l'insegnamento delle Scienze Naturali e dell'Agraria, 1937 - XV
AD - ACCESSO AI DATI	
ADS - SPECIFICHE DI ACCESSO AI DATI	
ADSP - Profilo di accesso	1
ADSM - Motivazione	scheda contenente dati liberamente accessibili
CM - CERTIFICAZIONE E GESTIONE DEI DATI	
CMP - REDAZIONE E VERIFICA SCIENTIFICA	
CMPD - Anno di redazione	2019
CMPN - Responsabile ricerca e redazione	Miceli, Silvana
CMPN - Responsabile ricerca e redazione	Tarantino, Antonina
FUR - Funzionario responsabile	Miceli, Silvana (incaricata dalla locale soprintendenza con nota prot. n. 7233 del 18/06/2020)
RVM - TRASCRIZIONE PER INFORMATIZZAZIONE	
RVMD - Anno di trascrizione /informatizzazione	2019
RVME - Ente/soggetto responsabile	UNIPA
RVMN - Operatore	Tarantino, Antonina