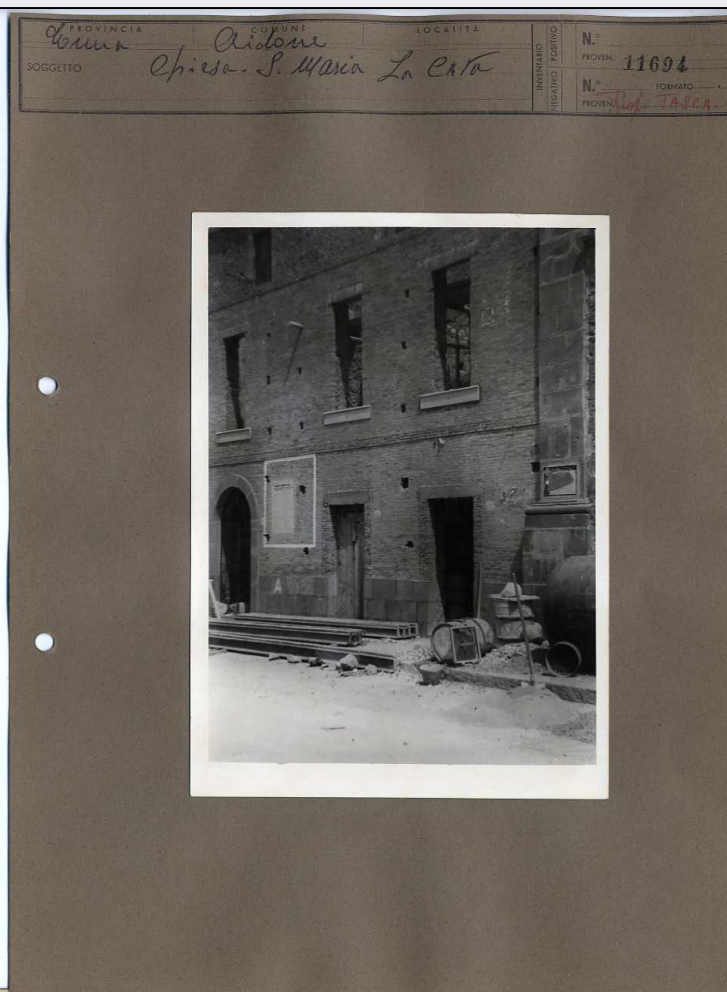


SCHEDA



CD - CODICI

TSK - Tipo scheda	F
LIR - Livello catalogazione	C
NCT - CODICE UNIVOCO	
NCTR - Codice Regione	19
NCTN - Numero catalogo generale	00382236
ESC - Ente schedatore	S92
ECP - Ente competente per tutela	R19CRICD

OG - BENE CULTURALE

AMB - Ambito di tutela MiBACT	storico artistico
CTG - Categoria	DOCUMENTAZIONE DEL PATRIMONIO ARCHITETTONICO
OGT - DEFINIZIONE BENE	
OGTD - Definizione	positivo
OGTT - Tipologia	album
OGTP - Parte componente	scheda di supporto
OGTV - Configurazione strutturale e di contesto	elemento-parte componente

QNT - QUANTITA'

QNTE - Note	Serie di 3 positivi riferiti allo stesso soggetto in occasione del restauro come documentazione di cantiere.
OGC - TRATTAMENTO CATALOGRAFICO	
OGCT - Trattamento catalografico	bene complesso/bene composito - parte componente
OGCN - Numero parti componenti	245
OGM - Modalità di individuazione	appartenenza ad una collezione o raccolta pubblica
OGR - Disponibilità del bene	bene disponibile
RV - RELAZIONI	
RVE - STRUTTURA COMPLESSA	
RVEL - Livello nella struttura gerarchica	041.1
RSE - RELAZIONI CON ALTRI BENI	
RSER - Tipo relazione	è compreso in
RSES - Specifiche tipo relazione	Correlazione funzionale.
RSET - Tipo scheda	FF
RSED - Definizione del bene	Fondo fotografico dell'archivio storico della Soprintendenza
RSEC - Identificativo univoco della scheda	1900382255
REZ - Note	Serie di 3 positivi riferiti allo stesso soggetto in occasione del restauro come documentazione di cantiere.
AC - ALTRI CODICI	
ACC - CODICE SCHEDA - ALTRI ENTI	
ACCE - Ente/soggetto responsabile	NR
ACCC - Codice identificativo	11694
LC - LOCALIZZAZIONE GEOGRAFICO - AMMINISTRATIVA	
PVC - LOCALIZZAZIONE	
PVCS - Stato	ITALIA
PVCR - Regione	Sicilia
PVCP - Provincia	EN
PVCC - Comune	Enna
PVE - Diocesi	PIAZZA ARMERINA
LDC - COLLOCAZIONE SPECIFICA	
LDCT - Tipologia	complesso
LDCQ - Qualificazione	monastico
LDCN - Denominazione attuale	Soprintendenza per i Beni Culturali e Ambientali di Enna
LDCF - Uso	ufficio
LDCK - Codice contenitore fisico	ICCD_CF_2905667896061

LDCC - Complesso di appartenenza	Istituto San Michele
LDCU - Indirizzo	Via Orfanotrofio 15
LDCM - Denominazione raccolta	Fondo archivio storico fotografico della Soprintendenza di Enna
LDCG - Codice contenitore giuridico	ICCD_CG_5801830792161
LDCS - Specifiche	Piano seminterrato, armadio metallico n. 13, palchetto 4
LDCD - Riferimento cronologico	1990/1993
ACB - ACCESSIBILITA' DEL BENE	
ACBA - Accessibilità	si
LA - ALTRE LOCALIZZAZIONI GEOGRAFICO - AMMINISTRATIVE	
TLC - Tipo di localizzazione	luogo di provenienza/collocazione precedente
PRV - LOCALIZZAZIONE	
PRVS - Stato	ITALIA
PRVR - Regione	Sicilia
PRVP - Provincia	CT
PRVC - Comune	Catania
PRE - Diocesi	CATANIA
PRC - COLLOCAZIONE SPECIFICA	
PRCT - Tipologia contenitore fisico	palazzo
PRCQ - Qualificazione contenitore fisico	per uffici
PRCN - Denominazione contenitore fisico	Soprintendenza per i Beni Culturali e Ambientali di Catania
PRCF - Uso contenitore fisico	ufficio
PRCU - Indicazioni viabilistiche	Via Luigi Sturzo, 42
PRCM - Denominazione contenitore giuridico	Soprintendenza per i Beni Culturali e Ambientali di Catania
PRD - DATI CRONOLOGICI	
PRDI - Riferimento cronologico/data inizio	XX Prima metà
PRDU - Data fine	XX Seconda metà
LAN - Note	Parte del patrimonio fotografico risale al 1939, data di istituzione della Soprintendenza ai Monumenti della Sicilia Orientale di Catania, ampliato dal 1986, data della nascita delle Soprintendenze uniche regionali, con la confluenza di documentazione proveniente da altre province tra cui Enna. In seguito il materiale è stato ridistribuito nelle sedi di competenza
LA - ALTRE LOCALIZZAZIONI GEOGRAFICO - AMMINISTRATIVE	
TLC - Tipo di localizzazione	luogo di provenienza/collocazione precedente
PRV - LOCALIZZAZIONE	
PRVS - Stato	ITALIA

PRVR - Regione	Sicilia
PRVP - Provincia	AG
PRVC - Comune	Agrigento
PRE - Diocesi	AGRIGENTO
PRC - COLLOCAZIONE SPECIFICA	
PRCT - Tipologia contenitore fisico	museo
PRCQ - Qualificazione contenitore fisico	archeologico
PRCN - Denominazione contenitore fisico	Museo archeologico Pietro Griffo
PRCF - Uso contenitore fisico	ufficio
PRCU - Indicazioni viabilistiche	contrada San Nicola
PRCM - Denominazione contenitore giuridico	Soprintendenza BB CC di Agrigento
PRD - DATI CRONOLOGICI	
PRDI - Riferimento cronologico/data inizio	1986 post
PRDU - Data fine	1991 ante
LAN - Note	Prima della costituzione della Soprintendenza BB.CC di Enna, tutti gli atti e i documenti provenienti dagli uffici di Catania furono trasferiti alla Soprintendenza di Agrigento (che, negli anni presi in considerazione, aveva sede presso il museo archeologico), a cui faceva capo la sede di Enna.
UB - DATI PATRIMONIALI/INVENTARI/STIME/COLLEZIONI	
UBF - UBICAZIONE BENE	
UBFP - Fondo	Fondo fotografico dell'archivio storico della Soprintendenza di Enna
UBFC - Collocazione	Album n. 11
AU - DEFINIZIONE CULTURALE	
AUT - AUTORE/RESPONSABILITA'	
AUTJ - Ente schedatore	S92
AUTH - Codice identificativo	ENAUT002
AUTN - Nome scelto di persona o ente	Anonimo <1951 - 2000>
AUTP - Tipo intestazione	P
AUTA - Indicazioni cronologiche	XX seconda metà
AUTR - Ruolo	fotografo principale
AUTM - Motivazione/fonte	analisi storica
SG - SOGGETTO	
SGT - SOGGETTO	
SGTI - Identificazione	Sicilia - Enna <provincia> - Aidone - Chiese
SGTD - Indicazioni sul	Aidone. Chiesa di Santa Maria La Cava. Porzione della facciata nella

soggetto	fase iniziale dei lavori di restauro.
SGL - TITOLO	
SGLT - Titolo proprio	Enna/ Aidone/ Chiesa S. Maria la Cava
SGLS - Specifiche titolo	Manoscritto sul recto del supporto secondario
DT - CRONOLOGIA	
DTZ - CRONOLOGIA GENERICA	
DTZG - Fascia cronologica /periodo	XX
DTZS - Specifiche fascia cronologica/periodo	terzo quarto
DTS - CRONOLOGIA SPECIFICA	
DTSI - Da	1950
DTSV - Validità	ca
DTSF - A	1965
DTSL - Validità	ca
DTM - Motivazione/fonte	confronto
LR - LUOGO E DATA DELLA RIPRESA	
LRC - LOCALIZZAZIONE	
LRCS - Stato	ITALIA
LRCR - Regione	Sicilia
LRCP - Provincia	EN
LRCC - Comune	Aidone
LRE - Diocesi	PIAZZA ARMERINA
MT - DATI TECNICI	
MTX - Indicazione di colore	BN
MTC - MATERIA E TECNICA	
MTCP - Riferimento alla parte	supporto primario
MTCM - Materia	carta
MTCT - Tecnica	gelatina ai sali d'argento
MIS - MISURE	
MISP - Riferimento alla parte	Primo e terzo supporto primario
MISZ - Tipo di misura	altezzaxlunghezza
MISU - Unità di misura	cm
MISM - Valore	18 X 13
MIS - MISURE	
MISP - Riferimento alla parte	Supporto secondario
MISZ - Tipo di misura	altezzaxlunghezza
MISU - Unità di misura	cm
MISM - Valore	31 x 23
CO - CONSERVAZIONE E INTERVENTI	
STC - STATO DI CONSERVAZIONE	

STCC - Stato di conservazione	buono
STD - Modalità di conservazione	Conservato in armadio metallico chiuso, in locale non climatizzato
STP - Proposte di interventi	spolveratura, condizionamento
DA - DATI ANALITICI	
DES - Descrizione	il supporto secondario è in cartoncino marrone, lungo il bordo superiore è stampata una fascetta con le indicazioni inventariali.
ISE - ISCRIZIONI/EMBLEMI/MARCHI/STEMMI/TIMBRI	
ISER - Riferimento alla parte	Supporto secondario
ISEP - Posizione	recto: in alto
ISED - Definizione	etichetta
ISEE - Specifiche	di collezione
ISEZ - Descrizione	Scritto in corsivo a penna in alto a sinistra sulla cartella
ISES - Supporto	Cartoncino
ISEC - Classe di appartenenza	documentaria
ISEL - Lingua	italiano
ISEF - Sistema grafico /alfabeto	latino
ISET - Tipo di scrittura/di caratteri	stampatello maiuscolo
ISEM - Materia e tecnica	a penna
ISEI - Trascrizione	Enna/ Aidone/ Chiesa S. Maria La Cava/ Prof Tasca
ISE - ISCRIZIONI/EMBLEMI/MARCHI/STEMMI/TIMBRI	
ISER - Riferimento alla parte	Supporto secondario
ISEP - Posizione	recto: in alto
ISED - Definizione	etichetta
ISEE - Specifiche	di collezione
ISES - Supporto	Cartoncino
ISEC - Classe di appartenenza	documentaria
ISEL - Lingua	italiano
ISEF - Sistema grafico /alfabeto	latino
ISET - Tipo di scrittura/di caratteri	stampatello maiuscolo
ISEM - Materia e tecnica	tipografica
ISEI - Trascrizione	PROVINCIA, COMUNE, LOCALITÀ/ SOGGETTO/ INVENTARIO/ POSITIVO N°, PROVEN./ NEGATIVO N°, FORMATO/ PROVEN.
ISE - ISCRIZIONI/EMBLEMI/MARCHI/STEMMI/TIMBRI	
ISER - Riferimento alla parte	Supporto secondario

ISEP - Posizione	Recto: in alto a destra
ISED - Definizione	timbro
ISEE - Specifiche	di collezione
ISEZ - Descrizione	Timbro in inchiostro nero con iscrizione a numeri arabi
ISEC - Classe di appartenenza	documentaria
ISEF - Sistema grafico /alfabeto	numeri arabi
ISEM - Materia e tecnica	a impressione
ISEI - Trascrizione	11694

TU - CONDIZIONE GIURIDICA E PROVVEDIMENTI DI TUTELA

CDG - CONDIZIONE GIURIDICA

CDGG - Indicazione generica	proprietà Ente pubblico territoriale
CDGS - Indicazione specifica	Regione Siciliana Dipartimento dei Beni Culturali, Soprintendenza BB CC di Enna
CDGI - Indirizzo	Via Orfanotrofio 15

ACQ - ACQUISIZIONE

ACQT - Tipo acquisizione	assegnazione
ACQN - Nome	Soprintendenza BB CC di Catania
ACQD - Riferimento cronologico	1990 post
BPT - Provvedimenti di tutela - sintesi	dato non disponibile

DO - DOCUMENTAZIONE

FTA - DOCUMENTAZIONE FOTOGRAFICA

FTAN - Codice identificativo	SBCAEN11694
FTAX - Genere	documentazione allegata
FTAP - Tipo	fotografia digitale (file), riproduzione di fotografia da fonte archivistica
FTAF - Formato	jpg
FTAM - Titolo/didascalia	Enna - Aidone - Chiesa di S. Maria la Cava
FTAD - Riferimento cronologico	2021
FTAE - Ente proprietario	Soprintendenza BB CC Enna
FTAC - Collocazione	Archivio U.O. 15.2
FTAK - Nome file originale	SBCAEN11694.jpg
FTAT - Note	scansione positivo a 300 dpi

BIB - BIBLIOGRAFIA

BIBR - Abbreviazione	AeM1999
BIBJ - Ente schedatore	S92
BIBH - Codice identificativo	ENBIB012
BIBX - Genere	bibliografia di corredo
BIBF - Tipo	monografia
BIBM - Riferimento	

bibliografico completo	Aidone e Morgantina Palermo Ariete,1999
AD - ACCESSO AI DATI	
ADS - SPECIFICHE DI ACCESSO AI DATI	
ADSP - Profilo di accesso	1
ADSM - Motivazione	scheda contenente dati liberamente accessibili
CM - CERTIFICAZIONE E GESTIONE DEI DATI	
CMP - REDAZIONE E VERIFICA SCIENTIFICA	
CMPD - Anno di redazione	2020
CMPN - Responsabile ricerca e redazione	Scalisi, Salvatore
CMPN - Responsabile ricerca e redazione	Fondrisi, Cinzia
CMPN - Responsabile ricerca e redazione	Gennaro, Grazia A.
CMPN - Responsabile ricerca e redazione	Marino, Rosa A.
CMPN - Responsabile ricerca e redazione	Nicoletti, Cinzia F.
FUR - Funzionario responsabile	Giunta, Angelo