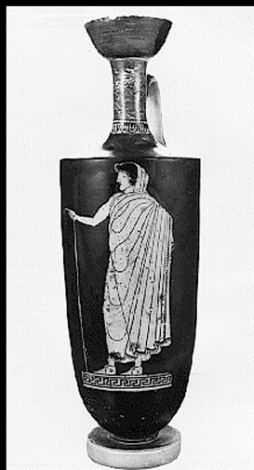


SCHEDA



19/00017377

CD - CODICI

| | |
|---------------------------------|----------|
| TSK - Tipo Scheda | RA |
| LIR - Livello ricerca | C |
| NCT - CODICE UNIVOCO | |
| NCTR - Codice regione | 19 |
| NCTN - Numero catalogo generale | 00017377 |
| ESC - Ente schedatore | R19CRICD |
| ECP - Ente competente | R19CRICD |

OG - OGGETTO

| | |
|---------------------------------------|---|
| OGT - OGGETTO | |
| OGTD - Definizione | lekythos |
| CLS - Categoria - classe e produzione | ceramica attica a figure nere/ Ceramica attica a figure rosse |

LC - LOCALIZZAZIONE GEOGRAFICO-AMMINISTRATIVA

PVC - LOCALIZZAZIONE GEOGRAFICO-AMMINISTRATIVA ATTUALE

| | |
|------------------|---------|
| PVCS - Stato | ITALIA |
| PVCR - Regione | Sicilia |
| PVCP - Provincia | PA |
| PVCC - Comune | Palermo |

LDC - COLLOCAZIONE SPECIFICA

| | |
|------------------------------|--------------------|
| LDCN - Denominazione attuale | Fondazione Sicilia |
|------------------------------|--------------------|

UB - DATI PATRIMONIALI

INV - INVENTARIO DI MUSEO O SOPRINTENDENZA

| | |
|---------------|----|
| INVN - Numero | 36 |
|---------------|----|

DT - CRONOLOGIA

DTZ - CRONOLOGIA GENERICA

| | |
|---------------------------|--|
| DTZG - Fascia cronologica | |
|---------------------------|--|

| | |
|---------------------------------------|---|
| di riferimento | SECOLI/ V a.C. |
| DTZS - Frazione cronologica | primo quarto |
| DTS - CRONOLOGIA SPECIFICA | |
| DTSI - Da | 480 |
| DTSV - Validità | ca |
| DTSF - A | 480 |
| DTSL - Validità | ca |
| DTM - Motivazione cronologia | NR (recupero pregresso) |
| AU - DEFINIZIONE CULTURALE | |
| AUT - AUTORE | |
| AUTM - Motivazione dell'attribuzione | NR (recupero pregresso) |
| AUTN - Nome scelto | pittore della Gigantomachia di Parigi |
| AUTA - Dati anagrafici | 0000/00/00 |
| AUTH - Sigla per citazione | CR000721 |
| MT - DATI TECNICI | |
| MTC - Materia e tecnica | argilla/ depurata/ dipinta a figure rosse, sovradipinta in colore violetto |
| MIS - MISURE | |
| MISU - Unità | m |
| MISA - Altezza | 32.5 |
| MISD - Diametro | 10.3 |
| DA - DATI ANALITICI | |
| DES - DESCRIZIONE | |
| DESO - Indicazioni sull'oggetto | Fascia risparmiata decorata ad ovuli tra collo e spalla. Un meandro fa da linea di terra alla decorazione figurata. |
| ISR - ISCRIZIONI | |
| ISRL - Lingua | greco |
| ISRP - Posizione | vicino alla bocca dell'efebo |
| CO - CONSERVAZIONE | |
| STC - STATO DI CONSERVAZIONE | |
| STCC - Stato di conservazione | integro |
| TU - CONDIZIONE GIURIDICA E VINCOLI | |
| CDG - CONDIZIONE GIURIDICA | |
| CDGG - Indicazione generica | proprietà persona giuridica senza scopo di lucro |
| NVC - PROVVEDIMENTI DI TUTELA | |
| NVCT - Tipo provvedimento | D.M. |
| NVCE - Estremi provvedimento | 1962/12/01 |
| DO - FONTI E DOCUMENTI DI RIFERIMENTO | |
| FTA - DOCUMENTAZIONE FOTOGRAFICA | |
| FTAX - Genere | documentazione allegata |

| | |
|---|--|
| FTAP - Tipo | riproduzione di fotografia da fonte archivistica |
| FTAA - Autore | Lexon Progetto Carin |
| FTAD - Data | 1992 |
| FTAE - Ente proprietario | R19CRICD |
| FTAN - Codice identificativo | 00017377_01 |
| FTAF - Formato | jpeg |
| FTA - DOCUMENTAZIONE FOTOGRAFICA | |
| FTAX - Genere | documentazione allegata |
| FTAP - Tipo | riproduzione di fotografia da fonte archivistica |
| FTAA - Autore | Lexon Progetto Carin |
| FTAD - Data | 1992 |
| FTAE - Ente proprietario | R19CRICD |
| FTAF - Formato | jpeg |
| BIB - BIBLIOGRAFIA | |
| BIBX - Genere | bibliografia specifica |
| BIBA - Autore | Beazley, J. D. |
| BIBD - Anno di edizione | 1963 |
| BIBH - Sigla per citazione | RA0025 |
| BIB - BIBLIOGRAFIA | |
| BIBX - Genere | bibliografia specifica |
| BIBA - Autore | De La Genière, J. |
| BIBD - Anno di edizione | 1971 |
| BIBH - Sigla per citazione | RA0012 |
| BIBN - V., pp., nn. | V. III, p.50 |
| BIBI - V., tavv., figg. | Tav. 4 |
| AD - ACCESSO AI DATI | |
| ADS - SPECIFICHE DI ACCESSO AI DATI | |
| ADSP - Profilo di accesso | 2 |
| ADSM - Motivazione | scheda di bene di proprietà privata |
| CM - COMPILAZIONE | |
| CMP - COMPILAZIONE | |
| CMPD - Data | 1977 |
| CMPN - Nome | Dotto, F.P. |
| FUR - Funzionario responsabile | Tusa, Vincenzo |
| RVM - TRASCRIZIONE PER INFORMATIZZAZIONE | |
| RVMD - Data | 1992 |
| RVMN - Nome | Lexon S.p.A. |
| AGG - AGGIORNAMENTO-REVISIONE | |
| AGGD - Data | 2021 |
| AGGN - Nome | Andriolo, Fausto |
| AGGE - Ente | R19CRICD |
| AGGF - Funzionario | |

