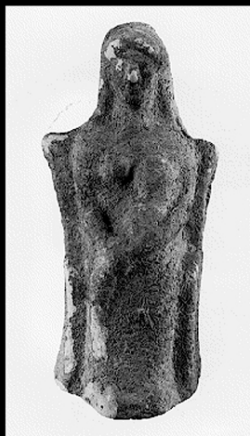


# SCHEDA



19/00017485

## CD - CODICI

TSK - Tipo Scheda	RA
LIR - Livello ricerca	C
<b>NCT - CODICE UNIVOCO</b>	
NCTR - Codice regione	19
NCTN - Numero catalogo generale	00017485
ESC - Ente schedatore	R19CRICD
ECP - Ente competente	R19CRICD

## OG - OGGETTO

### OGT - OGGETTO

OGTD - Definizione	statuetta
CLS - Categoria - classe e produzione	coroplastica

### SGT - SOGGETTO

SGTI - Identificazione	Società: vita quotidiana: Kourotrophos
------------------------	--

## LC - LOCALIZZAZIONE GEOGRAFICO-AMMINISTRATIVA

### PVC - LOCALIZZAZIONE GEOGRAFICO-AMMINISTRATIVA ATTUALE

PVCS - Stato	ITALIA
PVCR - Regione	Sicilia
PVCP - Provincia	PA
PVCC - Comune	Palermo

### LDC - COLLOCAZIONE SPECIFICA

LDCN - Denominazione attuale	Fondazione Sicilia
------------------------------	--------------------

## UB - DATI PATRIMONIALI

### INV - INVENTARIO DI MUSEO O SOPRINTENDENZA

INVN - Numero	144
---------------	-----

## DT - CRONOLOGIA

**DTZ - CRONOLOGIA GENERICA**

**DTZG - Fascia cronologica di riferimento**      SECOLI/ VI a.C.

**DTZS - Frazione cronologica**      seconda metà

**DTS - CRONOLOGIA SPECIFICA**

**DTSI - Da**      549

**DTSV - Validità**      ca

**DTSF - A**      500

**DTSL - Validità**      ca

**DTM - Motivazione cronologia**      NR (recupero pregresso)

**MT - DATI TECNICI**

**MTC - Materia e tecnica**      terracotta/ Argilla poco depurata/ a stampo, ritocco a stecca

**MIS - MISURE**

**MISU - Unità**      m

**MISA - Altezza**      8.7

**DA - DATI ANALITICI****DES - DESCRIZIONE**

**DESO - Indicazioni sull'oggetto**      statuetta di figura femminile

**DESS - Indicazioni sul soggetto**      Figura femminile assisa sul trono e recante tra le braccia un bambino. Ha pettinatura liscia e divisa sulla fronte.

**NSC - Notizie storico-critiche**      Per il tipo cfr. Gabrici E..

**CO - CONSERVAZIONE****STC - STATO DI CONSERVAZIONE**

**STCC - Stato di conservazione**      integro

**STCS - Indicazioni specifiche**      Lievemente abrasa in superficie e con un forellino sul capo./ Inintelligibile il tipo di veste che indossa.

**TU - CONDIZIONE GIURIDICA E VINCOLI****CDG - CONDIZIONE GIURIDICA**

**CDGG - Indicazione generica**      proprietà persona giuridica senza scopo di lucro

**NVC - PROVVEDIMENTI DI TUTELA**

**NVCT - Tipo provvedimento**      D.M.

**NVCE - Estremi provvedimento**      1962/12/01

**DO - FONTI E DOCUMENTI DI RIFERIMENTO****FTA - DOCUMENTAZIONE FOTOGRAFICA**

**FTAX - Genere**      documentazione allegata

**FTAP - Tipo**      riproduzione di fotografia da fonte archivistica

**FTAA - Autore**      Lexon Progetto Carin

**FTAD - Data**      1992

**FTAE - Ente proprietario**      R19CRICD

<b>FTAN - Codice identificativo</b>	00017485_01
<b>FTAF - Formato</b>	jpeg
<b>BIB - BIBLIOGRAFIA</b>	
<b>BIBX - Genere</b>	bibliografia specifica
<b>BIBA - Autore</b>	Gabrics, E.
<b>BIBD - Anno di edizione</b>	1927
<b>BIBH - Sigla per citazione</b>	RA0027
<b>AD - ACCESSO AI DATI</b>	
<b>ADS - SPECIFICHE DI ACCESSO AI DATI</b>	
<b>ADSP - Profilo di accesso</b>	2
<b>ADSM - Motivazione</b>	scheda di bene di proprietà privata
<b>CM - COMPILAZIONE</b>	
<b>CMP - COMPILAZIONE</b>	
<b>CMPD - Data</b>	1977
<b>CMPN - Nome</b>	Dotto, F.P.
<b>FUR - Funzionario responsabile</b>	Tusa, Vincenzo
<b>RVM - TRASCRIZIONE PER INFORMATIZZAZIONE</b>	
<b>RVMD - Data</b>	1992
<b>RVMN - Nome</b>	Lexon S.p.A.
<b>AGG - AGGIORNAMENTO-REVISIONE</b>	
<b>AGGD - Data</b>	2021
<b>AGGN - Nome</b>	Andriolo, Fausto
<b>AGGE - Ente</b>	R19CRICD
<b>AGGF - Funzionario responsabile</b>	Giuliano, Selima Giorgia