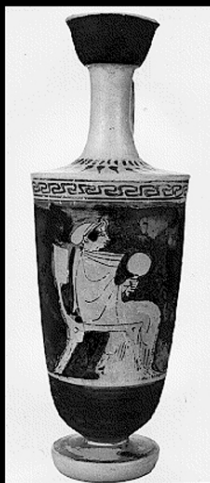


SCHEDA



19/00017511

CD - CODICI

TSK - Tipo Scheda	RA
LIR - Livello ricerca	C
NCT - CODICE UNIVOCO	
NCTR - Codice regione	19
NCTN - Numero catalogo generale	00017511
ESC - Ente schedatore	R19CRICD
ECP - Ente competente	R19CRICD

OG - OGGETTO

OGT - OGGETTO	
OGTD - Definizione	lekythos
CLS - Categoria - classe e produzione	ceramica attica a figure rosse

LC - LOCALIZZAZIONE GEOGRAFICO-AMMINISTRATIVA

PVC - LOCALIZZAZIONE GEOGRAFICO-AMMINISTRATIVA ATTUALE

PVCS - Stato	ITALIA
PVCR - Regione	Sicilia
PVCP - Provincia	PA
PVCC - Comune	Palermo

LDC - COLLOCAZIONE SPECIFICA

LDCN - Denominazione attuale	Fondazione Sicilia
------------------------------	--------------------

UB - DATI PATRIMONIALI

INV - INVENTARIO DI MUSEO O SOPRINTENDENZA

INVN - Numero	170
---------------	-----

DT - CRONOLOGIA

DTZ - CRONOLOGIA GENERICA

DTZG - Fascia cronologica	
---------------------------	--

di riferimento	SECOLI/ V a.C.
DTZS - Frazione cronologica	secondo quarto
DTS - CRONOLOGIA SPECIFICA	
DTSI - Da	474
DTSV - Validità	ca
DTSF - A	450
DTSL - Validità	ca
DTM - Motivazione cronologia	NR (recupero pregresso)
AU - DEFINIZIONE CULTURALE	
AUT - AUTORE	
AUTM - Motivazione dell'attribuzione	NR (recupero pregresso)
AUTN - Nome scelto	pittore di Beth Pelet
AUTA - Dati anagrafici	0000/00/00
AUTH - Sigla per citazione	CR000724
MT - DATI TECNICI	
MTC - Materia e tecnica	argilla/ dipinta a figure rosse
MIS - MISURE	
MISU - Unità	m
MISA - Altezza	21.4
MISD - Diametro	7.5
DA - DATI ANALITICI	
DES - DESCRIZIONE	
DESO - Indicazioni sull'oggetto	Risparmiati il collo e la spalla, sulla quale è una zona di linguette e boccioli di loto disposti a raggiera. Sotto la spalla un meandro.
NSC - Notizie storico-critiche	Pittore di Beth Pelet (Beazley).
CO - CONSERVAZIONE	
STC - STATO DI CONSERVAZIONE	
STCC - Stato di conservazione	integro
STCS - Indicazioni specifiche	Abrasioni superficiali.
TU - CONDIZIONE GIURIDICA E VINCOLI	
CDG - CONDIZIONE GIURIDICA	
CDGG - Indicazione generica	proprietà persona giuridica senza scopo di lucro
NVC - PROVVEDIMENTI DI TUTELA	
NVCT - Tipo provvedimento	D.M.
NVCE - Estremi provvedimento	1962/12/01
DO - FONTI E DOCUMENTI DI RIFERIMENTO	
FTA - DOCUMENTAZIONE FOTOGRAFICA	
FTAX - Genere	documentazione allegata

FTAP - Tipo	riproduzione di fotografia da fonte archivistica
FTAA - Autore	Lexon Progetto Carin
FTAD - Data	1992
FTAE - Ente proprietario	R19CRICD
FTAN - Codice identificativo	00017511_01
FTAF - Formato	jpeg
FTA - DOCUMENTAZIONE FOTOGRAFICA	
FTAX - Genere	documentazione allegata
FTAP - Tipo	riproduzione di fotografia da fonte archivistica
FTAA - Autore	Lexon Progetto Carin
FTAD - Data	1992
FTAE - Ente proprietario	R19CRICD
FTAF - Formato	jpeg
BIB - BIBLIOGRAFIA	
BIBX - Genere	bibliografia specifica
BIBA - Autore	Beazley, J. D.
BIBD - Anno di edizione	1963
BIBH - Sigla per citazione	RA0025
BIB - BIBLIOGRAFIA	
BIBX - Genere	bibliografia specifica
BIBA - Autore	De La Genière, J.
BIBD - Anno di edizione	1971
BIBH - Sigla per citazione	RA0012
BIBN - V., pp., nn.	V. III, p.50
BIBI - V., tavv., figg.	Tav. 4
AD - ACCESSO AI DATI	
ADS - SPECIFICHE DI ACCESSO AI DATI	
ADSP - Profilo di accesso	2
ADSM - Motivazione	scheda di bene di proprietà privata
CM - COMPILAZIONE	
CMP - COMPILAZIONE	
CMPD - Data	1977
CMPN - Nome	Dotto, F.P.
FUR - Funzionario responsabile	Tusa, Vincenzo
RVM - TRASCRIZIONE PER INFORMATIZZAZIONE	
RVMD - Data	1992
RVMN - Nome	Lexon S.p.A.
AGG - AGGIORNAMENTO-REVISIONE	
AGGD - Data	2021
AGGN - Nome	Andriolo, Fausto
AGGE - Ente	R19CRICD
AGGF - Funzionario	

