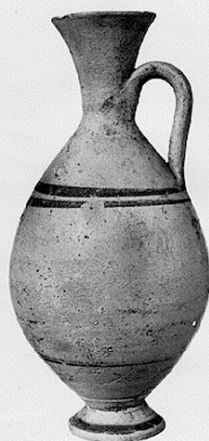


SCHEDA



19/00017608

CD - CODICI

| | |
|---------------------------------|----------|
| TSK - Tipo Scheda | RA |
| LIR - Livello ricerca | C |
| NCT - CODICE UNIVOCO | |
| NCTR - Codice regione | 19 |
| NCTN - Numero catalogo generale | 00017608 |
| ESC - Ente schedatore | R19CRICD |
| ECP - Ente competente | R19CRICD |

OG - OGGETTO

OGT - OGGETTO

OGTD - Definizione lekythos fusiforme

LC - LOCALIZZAZIONE GEOGRAFICO-AMMINISTRATIVA

PVC - LOCALIZZAZIONE GEOGRAFICO-AMMINISTRATIVA ATTUALE

| | |
|------------------|---------|
| PVCS - Stato | ITALIA |
| PVCR - Regione | Sicilia |
| PVCP - Provincia | PA |
| PVCC - Comune | Palermo |

LDC - COLLOCAZIONE SPECIFICA

| | |
|------------------------------|------------|
| LDCT - Tipologia | palazzo |
| LDCQ - Qualificazione | nobiliare |
| LDCN - Denominazione attuale | Villa Zito |

UB - DATI PATRIMONIALI

INV - INVENTARIO DI MUSEO O SOPRINTENDENZA

INVN - Numero 267

DT - CRONOLOGIA

DTZ - CRONOLOGIA GENERICA

DTZG - Fascia cronologica

| | |
|--|---|
| di riferimento | SECOLI/ V a.C. |
| DTZS - Frazione cronologica | seconda metà |
| DTS - CRONOLOGIA SPECIFICA | |
| DTSI - Da | 449 |
| DTSV - Validità | ca |
| DTSF - A | 400 |
| DTSL - Validità | ca |
| DTM - Motivazione cronologia | NR (recupero pregresso) |
| MT - DATI TECNICI | |
| MTC - Materia e tecnica | argilla/ depurata/ dipinta a vernice marrone rossastra |
| MIS - MISURE | |
| MISU - Unità | m |
| MISA - Altezza | 11.2 |
| MISD - Diametro | 5 |
| MISV - Varie | diametro bocca 2.8 |
| MISV - Varie | diametro base 2.6 |
| DA - DATI ANALITICI | |
| DES - DESCRIZIONE | |
| DESO - Indicazioni sull'oggetto | Labbro svasato, collo relativamente breve, corpo panciuto, piede troncoconico. Sul collo è impostata l'ansa a nastro. Labbro decorato all'interno con una fascia circolare rossa. La decorazione del corpo è costituita da due fasce circolari in vernice marrone-rossastra al di sotto dell'ansa. Piede decorato con una fascia rossa. |
| NSC - Notizie storico-critiche | Da questo tipo di vaso derivano le lekythoi fusiformi del IV secolo a. C. a figure nere. Per confronto, vedi Johannowsky W., 1960. |
| CO - CONSERVAZIONE | |
| STC - STATO DI CONSERVAZIONE | |
| STCC - Stato di conservazione | integro |
| STCS - Indicazioni specifiche | Orlo scheggiato. Abrasioni. |
| TU - CONDIZIONE GIURIDICA E VINCOLI | |
| CDG - CONDIZIONE GIURIDICA | |
| CDGG - Indicazione generica | proprietà persona giuridica senza scopo di lucro |
| NVC - PROVVEDIMENTI DI TUTELA | |
| NVCT - Tipo provvedimento | D.M. |
| NVCE - Estremi provvedimento | 1962/12/01 |
| DO - FONTI E DOCUMENTI DI RIFERIMENTO | |
| FTA - DOCUMENTAZIONE FOTOGRAFICA | |
| FTAX - Genere | documentazione allegata |
| FTAP - Tipo | riproduzione di fotografia da fonte archivistica |
| FTAA - Autore | Lexon Progetto Carin |

| | |
|---|-------------------------------------|
| FTAD - Data | 1992 |
| FTAE - Ente proprietario | R19CRICD |
| FTAN - Codice identificativo | 00017608_01 |
| FTAF - Formato | jpeg |
| AD - ACCESSO AI DATI | |
| ADS - SPECIFICHE DI ACCESSO AI DATI | |
| ADSP - Profilo di accesso | 2 |
| ADSM - Motivazione | scheda di bene di proprietà privata |
| CM - COMPILAZIONE | |
| CMP - COMPILAZIONE | |
| CMPD - Data | 1978 |
| CMPN - Nome | Verga, S. |
| FUR - Funzionario responsabile | Di Stefano, C.A. |
| RVM - TRASCRIZIONE PER INFORMATIZZAZIONE | |
| RVMD - Data | 1992 |
| RVMN - Nome | Lexon S.p.A. |
| AGG - AGGIORNAMENTO-REVISIONE | |
| AGGD - Data | 2021 |
| AGGN - Nome | Andriolo, Fausto |
| AGGE - Ente | R19CRICD |
| AGGF - Funzionario responsabile | Giuliano, Selima Giorgia |