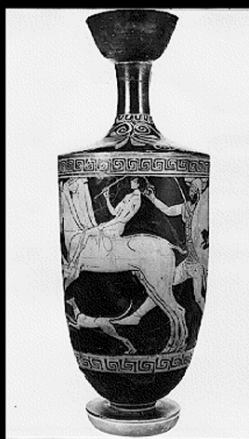


# SCHEDA



19/00018016

## CD - CODICI

TSK - Tipo Scheda	RA
LIR - Livello ricerca	C
NCT - CODICE UNIVOCO	
NCTR - Codice regione	19
NCTN - Numero catalogo generale	00018016
ESC - Ente schedatore	R19CRICD
ECP - Ente competente	R19CRICD

## OG - OGGETTO

OGT - OGGETTO	
OGTD - Definizione	lekythos
CLS - Categoria - classe e produzione	ceramica attica a figure rosse

## LC - LOCALIZZAZIONE GEOGRAFICO-AMMINISTRATIVA

### PVC - LOCALIZZAZIONE GEOGRAFICO-AMMINISTRATIVA ATTUALE

PVCS - Stato	ITALIA
PVCR - Regione	Sicilia
PVCP - Provincia	PA
PVCC - Comune	Palermo

### LDC - COLLOCAZIONE SPECIFICA

LDCT - Tipologia	palazzo
LDCQ - Qualificazione	nobiliare
LDCN - Denominazione attuale	Villa Zito

## UB - DATI PATRIMONIALI

### INV - INVENTARIO DI MUSEO O SOPRINTENDENZA

INVN - Numero	674
---------------	-----

## DT - CRONOLOGIA

**DTZ - CRONOLOGIA GENERICA**

**DTZG - Fascia cronologica di riferimento**      SECOLI/ V a.C.

**DTZS - Frazione cronologica**      secondo quarto

**DTS - CRONOLOGIA SPECIFICA**

**DTSI - Da**      474

**DTSV - Validità**      ca

**DTSF - A**      450

**DTSL - Validità**      ca

**DTM - Motivazione cronologia**      NR (recupero pregresso)

**AU - DEFINIZIONE CULTURALE****AUT - AUTORE**

**AUTM - Motivazione dell'attribuzione**      NR (recupero pregresso)

**AUTN - Nome scelto**      pittore di Nikon

**AUTA - Dati anagrafici**      0000/00/00

**AUTH - Sigla per citazione**      CR000717

**MT - DATI TECNICI**

**MTC - Materia e tecnica**      argilla/ depurata/ dipinta a figure rosse,/ sovradipinta in rosso

**MIS - MISURE**

**MISU - Unità**      m

**MISA - Altezza**      31

**MISD - Diametro**      11.2

**MISV - Varie**      diametro interno bocca 3.4

**MISV - Varie**      diametro base 5.6

**DA - DATI ANALITICI****DES - DESCRIZIONE**

**DESO - Indicazioni sull'oggetto**      Sulla spalla, all'attacco del collo: file di ovuli/ tre palmette e due rosoni legati da voluta. Al di sopra e di sotto del soggetto: meandro.

**ISR - ISCRIZIONI**

**ISRS - Tecnica di scrittura**      Graffito

**ISRP - Posizione**      piede/ base

**NSC - Notizie storico-critiche**

Per il tema di Achille e Troilo, vedi Pottier/ Brommer, Marburg 1960/ Kunish N.. Per lo scudo, cfr. Lippold, 1909/ Corbett P., 1961. Per il Tusa, che assegna il pezzo a 500-490 a.C., la lekythos è attribuibile alla scuola di Euphronios./ Pittore di Nikon Cook B.F./ Benchè la scena dell'inseguimento sia qui ridotta ad uno schema essenziale, di cui si ha un altro esemplare su un'anfora di Nola al Museo di Firenze (CVA, tav. 30, 3-4), questa scena narrativa, non è molto conforme alla composizione di solito sobria e assai limitata delle lekythoi a figure nere.

**CO - CONSERVAZIONE****STC - STATO DI CONSERVAZIONE**

**STCC - Stato di conservazione**      NR (recupero pregresso)

**STCS - Indicazioni  
specifiche**

Vernice abrasa in alcuni punti./ Il pezzo è stato ricomposto da numerosi frammenti e integrato in qualche punto.

## **TU - CONDIZIONE GIURIDICA E VINCOLI**

### **CDG - CONDIZIONE GIURIDICA**

**CDGG - Indicazione  
generica**

proprietà persona giuridica senza scopo di lucro

### **NVC - PROVVEDIMENTI DI TUTELA**

**NVCT - Tipo provvedimento**

D.M.

**NVCE - Estremi  
provvedimento**

1962/12/01

## **DO - FONTI E DOCUMENTI DI RIFERIMENTO**

### **FTA - DOCUMENTAZIONE FOTOGRAFICA**

**FTAX - Genere**

documentazione allegata

**FTAP - Tipo**

riproduzione di fotografia da fonte archivistica

**FTAA - Autore**

Lexon Progetto Carin

**FTAD - Data**

1992

**FTAE - Ente proprietario**

R19CRICD

**FTAN - Codice identificativo**

00018016\_01

**FTAF - Formato**

jpeg

### **FTA - DOCUMENTAZIONE FOTOGRAFICA**

**FTAX - Genere**

documentazione allegata

**FTAP - Tipo**

riproduzione di fotografia da fonte archivistica

**FTAA - Autore**

Lexon Progetto Carin

**FTAD - Data**

1992

**FTAE - Ente proprietario**

R19CRICD

**FTAF - Formato**

jpeg

### **FTA - DOCUMENTAZIONE FOTOGRAFICA**

**FTAX - Genere**

documentazione allegata

**FTAP - Tipo**

riproduzione di fotografia da fonte archivistica

**FTAA - Autore**

Lexon Progetto Carin

**FTAD - Data**

1992

**FTAE - Ente proprietario**

R19CRICD

**FTAF - Formato**

jpeg

### **FTA - DOCUMENTAZIONE FOTOGRAFICA**

**FTAX - Genere**

documentazione allegata

**FTAP - Tipo**

riproduzione di fotografia da fonte archivistica

**FTAA - Autore**

Lexon Progetto Carin

**FTAD - Data**

1992

**FTAE - Ente proprietario**

R19CRICD

**FTAF - Formato**

jpeg

### **BIB - BIBLIOGRAFIA**

**BIBX - Genere**

bibliografia specifica

**BIBA - Autore**

De La Genière, J.

<b>BIBD - Anno di edizione</b>	1971
<b>BIBH - Sigla per citazione</b>	RA0012
<b>BIBN - V., pp., nn.</b>	V. III, p.50
<b>BIBI - V., tavv., figg.</b>	Tav. 4
<b>BIB - BIBLIOGRAFIA</b>	
<b>BIBX - Genere</b>	bibliografia specifica
<b>BIBA - Autore</b>	Tusa, Vincenzo
<b>BIBD - Anno di edizione</b>	1971
<b>BIBH - Sigla per citazione</b>	RA0015
<b>BIBN - V., pp., nn.</b>	p.34
<b>AD - ACCESSO AI DATI</b>	
<b>ADS - SPECIFICHE DI ACCESSO AI DATI</b>	
<b>ADSP - Profilo di accesso</b>	2
<b>ADSM - Motivazione</b>	scheda di bene di proprietà privata
<b>CM - COMPILAZIONE</b>	
<b>CMP - COMPILAZIONE</b>	
<b>CMPD - Data</b>	1978
<b>CMPN - Nome</b>	Verga, S.
<b>FUR - Funzionario responsabile</b>	Di Stefano, C.A.
<b>RVM - TRASCRIZIONE PER INFORMATIZZAZIONE</b>	
<b>RVMD - Data</b>	1992
<b>RVMN - Nome</b>	Lexon S.p.A.
<b>AGG - AGGIORNAMENTO-REVISIONE</b>	
<b>AGGD - Data</b>	2021
<b>AGGN - Nome</b>	Andriolo, Fausto
<b>AGGE - Ente</b>	R19CRICD
<b>AGGF - Funzionario responsabile</b>	Giuliano, Selima Giorgia