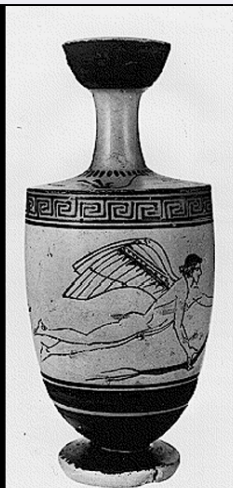


SCHEDA



19/00018141

CD - CODICI

TSK - Tipo Scheda	RA
LIR - Livello ricerca	C
NCT - CODICE UNIVOCO	
NCTR - Codice regione	19
NCTN - Numero catalogo generale	00018141
ESC - Ente schedatore	R19CRICD
ECP - Ente competente	R19CRICD

OG - OGGETTO

OGT - OGGETTO	
OGTD - Definizione	lekythos
CLS - Categoria - classe e produzione	ceramica attica a fondo bianco

LC - LOCALIZZAZIONE GEOGRAFICO-AMMINISTRATIVA

PVC - LOCALIZZAZIONE GEOGRAFICO-AMMINISTRATIVA ATTUALE

PVCS - Stato	ITALIA
PVCR - Regione	Sicilia
PVCP - Provincia	PA
PVCC - Comune	Palermo

LDC - COLLOCAZIONE SPECIFICA

LDCT - Tipologia	palazzo
LDCQ - Qualificazione	nobiliare
LDCN - Denominazione attuale	Villa Zito

UB - DATI PATRIMONIALI

INV - INVENTARIO DI MUSEO O SOPRINTENDENZA

INVN - Numero	799
---------------	-----

DT - CRONOLOGIA

DTZ - CRONOLOGIA GENERICA

DTZG - Fascia cronologica di riferimento SECOLI/ V a.C.

DTZS - Frazione cronologica secondo quarto

DTS - CRONOLOGIA SPECIFICA

DTSI - Da 474

DTSV - Validità ca

DTSF - A 450

DTSL - Validità ca

DTM - Motivazione cronologia NR (recupero pregresso)

AU - DEFINIZIONE CULTURALE**AUT - AUTORE**

AUTM - Motivazione dell'attribuzione NR (recupero pregresso)

AUTN - Nome scelto pittore di Bowdoin

AUTA - Dati anagrafici 0000/00/00

AUTH - Sigla per citazione CR000708

MT - DATI TECNICI

MTC - Materia e tecnica argilla/ depurata/ dipinta a vernice nera lucida e vernice brunastra,/ sovraddipinta in rosso

MIS - MISURE

MISU - Unità m

MISA - Altezza 12.5

MISV - Varie diametro interno bocca 2.7

MISV - Varie diametro base 3.3

DA - DATI ANALITICI**DES - DESCRIZIONE**

DESO - Indicazioni sull'oggetto Sulla spalla risparmiata: zona di linguette e quattro palmette legate da voluta. Sul corpo, al di sopra del soggetto: meandro su fondo risparmiato. Al di sotto del soggetto: linea rossa su una fascia verniciata.

NSC - Notizie storico-critiche Per il soggetto, vedi Greifenhagen A., Berlin 1957. De La Jenière assegna questo vaso al Pittore di Bowdoin, per l'esecuzione trasandata propria di questo artista, mentre il Tusa lo confronta con le opere del Pittore della lekythos di Yale (vedi Schefold K., Basel 1960)./ Pittore di Bowdoin (Jenière). Pittore della lekythos di Yale (Tusa).

CO - CONSERVAZIONE**STC - STATO DI CONSERVAZIONE**

STCC - Stato di conservazione ricomposto

STCS - Indicazioni specifiche Lievi abrasioni e scalfitture./ E' stato riattaccato il piede.

TU - CONDIZIONE GIURIDICA E VINCOLI**CDG - CONDIZIONE GIURIDICA**

CDGG - Indicazione

generica	proprietà persona giuridica senza scopo di lucro
NVC - PROVVEDIMENTI DI TUTELA	
NVCT - Tipo provvedimento	D.M.
NVCE - Estremi provvedimento	1962/12/01
DO - FONTI E DOCUMENTI DI RIFERIMENTO	
FTA - DOCUMENTAZIONE FOTOGRAFICA	
FTAX - Genere	documentazione allegata
FTAP - Tipo	riproduzione di fotografia da fonte archivistica
FTAA - Autore	Lexon Progetto Carin
FTAD - Data	1992
FTAE - Ente proprietario	R19CRICD
FTAN - Codice identificativo	00018141_01
FTAF - Formato	jpeg
FTA - DOCUMENTAZIONE FOTOGRAFICA	
FTAX - Genere	documentazione allegata
FTAP - Tipo	riproduzione di fotografia da fonte archivistica
FTAA - Autore	Lexon Progetto Carin
FTAD - Data	1992
FTAE - Ente proprietario	R19CRICD
FTAF - Formato	jpeg
BIB - BIBLIOGRAFIA	
BIBX - Genere	bibliografia specifica
BIBA - Autore	De La Genière, J.
BIBD - Anno di edizione	1971
BIBH - Sigla per citazione	RA0012
BIBN - V., pp., nn.	V. III, p.50
BIBI - V., tavv., figg.	Tav. 4
BIB - BIBLIOGRAFIA	
BIBX - Genere	bibliografia specifica
BIBA - Autore	Tusa, Vincenzo
BIBD - Anno di edizione	1971
BIBH - Sigla per citazione	RA0015
BIBN - V., pp., nn.	p.34
AD - ACCESSO AI DATI	
ADS - SPECIFICHE DI ACCESSO AI DATI	
ADSP - Profilo di accesso	2
ADSM - Motivazione	scheda di bene di proprietà privata
CM - COMPILAZIONE	
CMP - COMPILAZIONE	
CMPD - Data	1978
CMPN - Nome	Verga, S.
FUR - Funzionario	

responsabile	Di Stefano, C.A.
RVM - TRASCRIZIONE PER INFORMATIZZAZIONE	
RVMD - Data	1992
RVMN - Nome	Lexon S.p.A.
AGG - AGGIORNAMENTO-REVISIONE	
AGGD - Data	2021
AGGN - Nome	Andriolo, Fausto
AGGE - Ente	R19CRICD
AGGF - Funzionario responsabile	Giuliano, Selima Giorgia