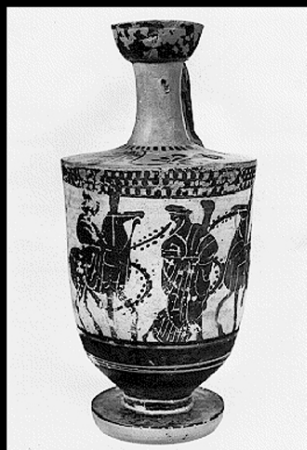


SCHEDA



19/00018143

CD - CODICI

TSK - Tipo Scheda	RA
LIR - Livello ricerca	C
NCT - CODICE UNIVOCO	
NCTR - Codice regione	19
NCTN - Numero catalogo generale	00018143
ESC - Ente schedatore	R19CRICD
ECP - Ente competente	R19CRICD

OG - OGGETTO

OGT - OGGETTO	
OGTD - Definizione	lekythos
CLS - Categoria - classe e produzione	ceramica attica a figure nere su fondo bianco

LC - LOCALIZZAZIONE GEOGRAFICO-AMMINISTRATIVA

PVC - LOCALIZZAZIONE GEOGRAFICO-AMMINISTRATIVA ATTUALE

PVCS - Stato	ITALIA
PVCR - Regione	Sicilia
PVCP - Provincia	PA
PVCC - Comune	Palermo

LDC - COLLOCAZIONE SPECIFICA

LDCT - Tipologia	palazzo
LDCQ - Qualificazione	nobiliare
LDCN - Denominazione attuale	Villa Zito

UB - DATI PATRIMONIALI

INV - INVENTARIO DI MUSEO O SOPRINTENDENZA

INVN - Numero	801
---------------	-----

DT - CRONOLOGIA

DTZ - CRONOLOGIA GENERICA

DTZG - Fascia cronologica di riferimento	SECOLI/ V a.C.
---	----------------

DTZS - Frazione cronologica	secondo quarto
------------------------------------	----------------

DTS - CRONOLOGIA SPECIFICA

DTSI - Da	474
------------------	-----

DTSV - Validità	ca
------------------------	----

DTSF - A	450
-----------------	-----

DTSL - Validità	ca
------------------------	----

DTM - Motivazione cronologia	NR (recupero pregresso)
-------------------------------------	-------------------------

MT - DATI TECNICI

MTC - Materia e tecnica	argilla/ depurata/ dipinta a figure nere, sovradipinta in vernice rossa
--------------------------------	---

MIS - MISURE

MISU - Unità	m
---------------------	---

MISA - Altezza	12.7
-----------------------	------

MISV - Varie	diametro interno bocca 2
---------------------	--------------------------

MISV - Varie	diametro base 4
---------------------	-----------------

DA - DATI ANALITICI**DES - DESCRIZIONE**

DESO - Indicazioni sull'oggetto	Sulla spalla: zona di linguette a palmette legate da volute. Il corpo è ricoperto da ingubbiatura bianca. Al di sopra del soggetto: tre file di punti tra linee. Sul lato decorato del corpo, linee nere alternate a linee risparmiatae.
--	--

NSC - Notizie storico-critiche	Il pezzo appartiene al gruppo del Pittore di Haimon, cfr. Beazley J.D., Oxford 1956.
---------------------------------------	--

CO - CONSERVAZIONE**STC - STATO DI CONSERVAZIONE**

STCC - Stato di conservazione	integro
--------------------------------------	---------

STCS - Indicazioni specifiche	Vernice a tratti evanida: superficie abrasa/ spalla scheggiata.
--------------------------------------	---

TU - CONDIZIONE GIURIDICA E VINCOLI**CDG - CONDIZIONE GIURIDICA**

CDGG - Indicazione generica	proprietà persona giuridica senza scopo di lucro
------------------------------------	--

NVC - PROVVEDIMENTI DI TUTELA

NVCT - Tipo provvedimento	D.M.
----------------------------------	------

NVCE - Estremi provvedimento	1962/12/01
-------------------------------------	------------

DO - FONTI E DOCUMENTI DI RIFERIMENTO**FTA - DOCUMENTAZIONE FOTOGRAFICA**

FTAX - Genere	documentazione allegata
----------------------	-------------------------

FTAP - Tipo	riproduzione di fotografia da fonte archivistica
--------------------	--

FTAA - Autore	Lexon Progetto Carin
----------------------	----------------------

FTAD - Data	1992
FTAE - Ente proprietario	R19CRICD
FTAN - Codice identificativo	00018143_01
FTAF - Formato	jpeg
FTA - DOCUMENTAZIONE FOTOGRAFICA	
FTAX - Genere	documentazione allegata
FTAP - Tipo	riproduzione di fotografia da fonte archivistica
FTAA - Autore	Lexon Progetto Carin
FTAD - Data	1992
FTAE - Ente proprietario	R19CRICD
FTAF - Formato	jpeg
BIB - BIBLIOGRAFIA	
BIBX - Genere	bibliografia specifica
BIBA - Autore	De La Genière, J.
BIBD - Anno di edizione	1971
BIBH - Sigla per citazione	RA0012
BIBN - V., pp., nn.	V. III, p.50
BIBI - V., tavv., figg.	Tav. 4
BIB - BIBLIOGRAFIA	
BIBX - Genere	bibliografia specifica
BIBA - Autore	Beazley, J. D.
BIBD - Anno di edizione	1956
BIBH - Sigla per citazione	RA0028
AD - ACCESSO AI DATI	
ADS - SPECIFICHE DI ACCESSO AI DATI	
ADSP - Profilo di accesso	2
ADSM - Motivazione	scheda di bene di proprietà privata
CM - COMPILAZIONE	
CMP - COMPILAZIONE	
CMPD - Data	1971
CMPN - Nome	Verga, S.
FUR - Funzionario responsabile	Di Stefano, C.A.
RVM - TRASCRIZIONE PER INFORMATIZZAZIONE	
RVMD - Data	1992
RVMN - Nome	Lexon S.p.A.
AGG - AGGIORNAMENTO-REVISIONE	
AGGD - Data	2021
AGGN - Nome	Andriolo, Fausto
AGGE - Ente	R19CRICD
AGGF - Funzionario responsabile	Giuliano, Selima Giorgia