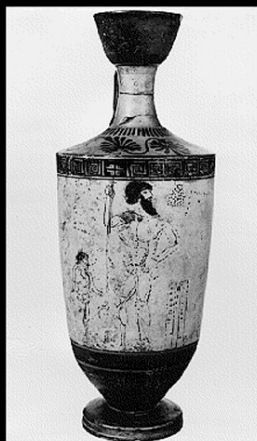


SCHEDA



19/00018215

CD - CODICI

| | |
|---------------------------------|----------|
| TSK - Tipo Scheda | RA |
| LIR - Livello ricerca | C |
| NCT - CODICE UNIVOCO | |
| NCTR - Codice regione | 19 |
| NCTN - Numero catalogo generale | 00018215 |
| ESC - Ente schedatore | R19CRICD |
| ECP - Ente competente | R19CRICD |

OG - OGGETTO

| | |
|---------------------------------------|--------------------------------|
| OGT - OGGETTO | |
| OGTD - Definizione | lekythos |
| CLS - Categoria - classe e produzione | ceramica attica a fondo bianco |

LC - LOCALIZZAZIONE GEOGRAFICO-AMMINISTRATIVA

PVC - LOCALIZZAZIONE GEOGRAFICO-AMMINISTRATIVA ATTUALE

| | |
|------------------|---------|
| PVCS - Stato | ITALIA |
| PVCR - Regione | Sicilia |
| PVCP - Provincia | PA |
| PVCC - Comune | Palermo |

LDC - COLLOCAZIONE SPECIFICA

| | |
|------------------------------|------------|
| LDCT - Tipologia | palazzo |
| LDCQ - Qualificazione | nobiliare |
| LDCN - Denominazione attuale | Villa Zito |

UB - DATI PATRIMONIALI

INV - INVENTARIO DI MUSEO O SOPRINTENDENZA

| | |
|---------------|-----|
| INVN - Numero | 873 |
|---------------|-----|

DT - CRONOLOGIA

DTZ - CRONOLOGIA GENERICA

DTZG - Fascia cronologica di riferimento SECOLI/ V a.C.

DTZS - Frazione cronologica secondo quarto

DTS - CRONOLOGIA SPECIFICA

DTSI - Da 474

DTSV - Validità ca

DTSF - A 450

DTSL - Validità ca

DTM - Motivazione cronologia NR (recupero pregresso)

AU - DEFINIZIONE CULTURALE**AUT - AUTORE**

AUTM - Motivazione dell'attribuzione NR (recupero pregresso)

AUTN - Nome scelto pittore di Monaco 2774

AUTA - Dati anagrafici 0000/00/00

AUTH - Sigla per citazione CR000744

AAT - Altre attribuzioni Pittore di Saffo

MT - DATI TECNICI

MTC - Materia e tecnica argilla/ depurata/ dipinta a vernice nera,/ vernice brunastra diluita, colore rosso

MIS - MISURE

MISU - Unità m

MISA - Altezza 23.4

MISV - Varie diametro interno bocca 3.2

MISV - Varie diametro base 5.7

DA - DATI ANALITICI**DES - DESCRIZIONE**

DESO - Indicazioni sull'oggetto

Sulla spalla risparmiata: zona di linguette e tre palmette al centro separate da un rosone dalle due palmette di inquadratura all'ansa. Il corpo è coperto da un'ingubbiatura bianco-crema. Al di sopra del soggetto: fascia a meandro interrotta da croci puntate.

NSC - Notizie storico-critiche

Il vaso può essere attribuito al Pittore di Monaco 2724, vedi la lekythos di Gela, B A 39 (1954)/ Beazley J.D., Oxford 1963. Per il soggetto, vedi le scene citate dallo Chemoux, 1957. Per il Tusa, che pone la lekythos nel primo decennio del V secolo, il pezzo è da attribuirsi al Pittore di Saffo, poiché per le pseudo-iscrizioni la Haspels, C.H.E., Paris 1936 afferma che nei vasi del Pittore di Saffo si notano "smock inscriptions in the manner of the Diosphos painter in his holder maod".

CO - CONSERVAZIONE**STC - STATO DI CONSERVAZIONE**

STCC - Stato di conservazione ricomposto

STCS - Indicazioni Imboccatura ed ansa scheggiate. Superficie a tratti abrasa. Decorazione molto sbiadita./ L'ansa e il collo sono stati ricomposti da

specifiche

n. 4 frammenti. Qualche tratto moderno nella parte sinistra della decorazione.

TU - CONDIZIONE GIURIDICA E VINCOLI

CDG - CONDIZIONE GIURIDICA

CDGG - Indicazione generica

proprietà persona giuridica senza scopo di lucro

NVC - PROVVEDIMENTI DI TUTELA

NVCT - Tipo provvedimento

D.M.

NVCE - Estremi provvedimento

1962/12/01

DO - FONTI E DOCUMENTI DI RIFERIMENTO

FTA - DOCUMENTAZIONE FOTOGRAFICA

FTAX - Genere

documentazione allegata

FTAP - Tipo

riproduzione di fotografia da fonte archivistica

FTAA - Autore

Lexon Progetto Carin

FTAD - Data

1992

FTAE - Ente proprietario

R19CRICD

FTAN - Codice identificativo

00018215_01

FTAF - Formato

jpeg

FTA - DOCUMENTAZIONE FOTOGRAFICA

FTAX - Genere

documentazione allegata

FTAP - Tipo

riproduzione di fotografia da fonte archivistica

FTAA - Autore

Lexon Progetto Carin

FTAD - Data

1992

FTAE - Ente proprietario

R19CRICD

FTAF - Formato

jpeg

BIB - BIBLIOGRAFIA

BIBX - Genere

bibliografia specifica

BIBA - Autore

De La Genière, J.

BIBD - Anno di edizione

1971

BIBH - Sigla per citazione

RA0012

BIBN - V., pp., nn.

V. III, p.50

BIBI - V., tavv., figg.

Tav. 4

BIB - BIBLIOGRAFIA

BIBX - Genere

bibliografia specifica

BIBA - Autore

Tusa, Vincenzo

BIBD - Anno di edizione

1971

BIBH - Sigla per citazione

RA0015

BIBN - V., pp., nn.

p.34

BIB - BIBLIOGRAFIA

BIBX - Genere

bibliografia specifica

BIBA - Autore

Beazley, J. D.

BIBD - Anno di edizione

1963

| | |
|---|-------------------------------------|
| BIBH - Sigla per citazione | RA0025 |
| BIB - BIBLIOGRAFIA | |
| BIBX - Genere | bibliografia specifica |
| BIBA - Autore | Haspels, C. H. E. |
| BIBD - Anno di edizione | 1936 |
| BIBH - Sigla per citazione | RA0023 |
| AD - ACCESSO AI DATI | |
| ADS - SPECIFICHE DI ACCESSO AI DATI | |
| ADSP - Profilo di accesso | 2 |
| ADSM - Motivazione | scheda di bene di proprietà privata |
| CM - COMPILAZIONE | |
| CMP - COMPILAZIONE | |
| CMPD - Data | 1978 |
| CMPN - Nome | Verga, S. |
| FUR - Funzionario responsabile | Di Stefano, C.A. |
| RVM - TRASCRIZIONE PER INFORMATIZZAZIONE | |
| RVMD - Data | 1992 |
| RVMN - Nome | Lexon S.p.A. |
| AGG - AGGIORNAMENTO-REVISIONE | |
| AGGD - Data | 2021 |
| AGGN - Nome | Andriolo, Fausto |
| AGGE - Ente | R19CRICD |
| AGGF - Funzionario responsabile | Cappugi, Laura |