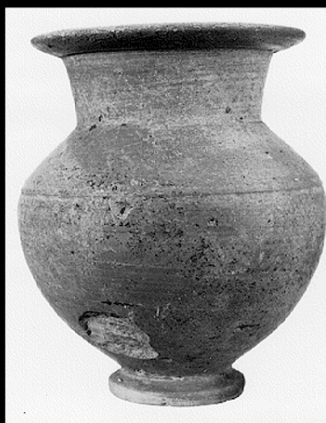


# SCHEDA



19/00018256

## CD - CODICI

TSK - Tipo Scheda	RA
LIR - Livello ricerca	C
<b>NCT - CODICE UNIVOCO</b>	
NCTR - Codice regione	19
NCTN - Numero catalogo generale	00018256
ESC - Ente schedatore	R19CRICD
ECP - Ente competente	R19CRICD

## OG - OGGETTO

<b>OGT - OGGETTO</b>	
OGTD - Definizione	lydion
CLS - Categoria - classe e produzione	ceramica greco orientale

## LC - LOCALIZZAZIONE GEOGRAFICO-AMMINISTRATIVA

### PVC - LOCALIZZAZIONE GEOGRAFICO-AMMINISTRATIVA ATTUALE

PVCS - Stato	ITALIA
PVCR - Regione	Sicilia
PVCP - Provincia	PA
PVCC - Comune	Palermo

### LDC - COLLOCAZIONE SPECIFICA

LDCT - Tipologia	palazzo
LDCQ - Qualificazione	nobiliare
LDCN - Denominazione attuale	Villa Zito

## UB - DATI PATRIMONIALI

### INV - INVENTARIO DI MUSEO O SOPRINTENDENZA

INVN - Numero	914
---------------	-----

## DT - CRONOLOGIA

**DTZ - CRONOLOGIA GENERICA**

**DTZG - Fascia cronologica di riferimento**      SECOLI/ VI a.C.

**DTZS - Frazione cronologica**      secondo quarto

**DTS - CRONOLOGIA SPECIFICA**

**DTSI - Da**      574

**DTSV - Validità**      ca

**DTSF - A**      550

**DTSL - Validità**      ca

**DTM - Motivazione cronologia**      NR (recupero pregresso)

**MT - DATI TECNICI**

**MTC - Materia e tecnica**      argilla

**MIS - MISURE**

**MISU - Unità**      m

**MISA - Altezza**      12.4

**MISD - Diametro**      10

**MISV - Varie**      diametro bocca 7

**MISV - Varie**      diametro base 4.5

**DA - DATI ANALITICI****DES - DESCRIZIONE**

**DESO - Indicazioni sull'oggetto**      Lydion ionico verniciato di rosso, caratterizzato dalla bocca fortemente espansa con labbro appiattito, dal corpo ovoide schiacciato/ il pieduccio è tronco conico. La spalla è adorna di duplice scanalatura orizzontale.

**NSC - Notizie storico-critiche**      Per tipi simili cfr. Lo Porto F.G., 1962.

**CO - CONSERVAZIONE****STC - STATO DI CONSERVAZIONE**

**STCC - Stato di conservazione**      integro

**STCS - Indicazioni specifiche**      Orlo e corpo scheggiati/ vernice abrasa in alcuni punti/ incrostazioni.

**TU - CONDIZIONE GIURIDICA E VINCOLI****CDG - CONDIZIONE GIURIDICA**

**CDGG - Indicazione generica**      proprietà persona giuridica senza scopo di lucro

**NVC - PROVVEDIMENTI DI TUTELA**

**NVCT - Tipo provvedimento**      D.M.

**NVCE - Estremi provvedimento**      1962/12/01

**DO - FONTI E DOCUMENTI DI RIFERIMENTO****FTA - DOCUMENTAZIONE FOTOGRAFICA**

**FTAX - Genere**      documentazione allegata

**FTAP - Tipo**      riproduzione di fotografia da fonte archivistica

**FTAA - Autore**      Lexon Progetto Carin

<b>FTAD - Data</b>	1992
<b>FTAE - Ente proprietario</b>	R19CRICD
<b>FTAN - Codice identificativo</b>	00018256_01
<b>FTAF - Formato</b>	jpeg
<b>AD - ACCESSO AI DATI</b>	
<b>ADS - SPECIFICHE DI ACCESSO AI DATI</b>	
<b>ADSP - Profilo di accesso</b>	2
<b>ADSM - Motivazione</b>	scheda di bene di proprietà privata
<b>CM - COMPILAZIONE</b>	
<b>CMP - COMPILAZIONE</b>	
<b>CMPD - Data</b>	1978
<b>CMPN - Nome</b>	Verga, S.
<b>FUR - Funzionario responsabile</b>	Di Stefano, C.A.
<b>RVM - TRASCRIZIONE PER INFORMATIZZAZIONE</b>	
<b>RVMD - Data</b>	1992
<b>RVMN - Nome</b>	Lexon S.p.A.
<b>AGG - AGGIORNAMENTO-REVISIONE</b>	
<b>AGGD - Data</b>	2021
<b>AGGN - Nome</b>	Andriolo, Fausto
<b>AGGE - Ente</b>	R19CRICD
<b>AGGF - Funzionario responsabile</b>	Cappugi, Laura