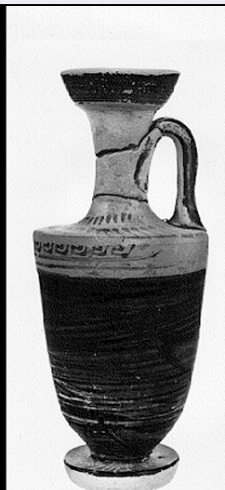


SCHEDA



19/00018291

CD - CODICI

TSK - Tipo Scheda	RA
LIR - Livello ricerca	C
NCT - CODICE UNIVOCO	
NCTR - Codice regione	19
NCTN - Numero catalogo generale	00018291
ESC - Ente schedatore	R19CRICD
ECP - Ente competente	R19CRICD

OG - OGGETTO

OGT - OGGETTO	
OGTD - Definizione	lekythos
CLS - Categoria - classe e produzione	ceramica attica a vernice nera

LC - LOCALIZZAZIONE GEOGRAFICO-AMMINISTRATIVA

PVC - LOCALIZZAZIONE GEOGRAFICO-AMMINISTRATIVA ATTUALE

PVCS - Stato	ITALIA
PVCR - Regione	Sicilia
PVCP - Provincia	PA
PVCC - Comune	Palermo

LDC - COLLOCAZIONE SPECIFICA

LDCT - Tipologia	palazzo
LDCQ - Qualificazione	nobiliare
LDCN - Denominazione attuale	Villa Zito

LA - ALTRE LOCALIZZAZIONI GEOGRAFICO-AMMINISTRATIVE

TCL - Tipo di localizzazione	luogo di reperimento
------------------------------	----------------------

PRV - LOCALIZZAZIONE GEOGRAFICO-AMMINISTRATIVA

PRVS - Stato	ITALIA
--------------	--------

PRVR - Regione	Sicilia
PRVP - Provincia	TP
PRVC - Comune	Castelvetrano
PRVL - Località	Selinunte
PRL - Altra località	Manicalunga (frazione ISTAT)
PRC - COLLOCAZIONE SPECIFICA	
PRCT - Tipologia	Necropoli di Manicalunga/ proprietà Manzo/ tomba 80
PRCD - Denominazione	Necropoli di Manicalunga
UB - DATI PATRIMONIALI	
INV - INVENTARIO DI MUSEO O SOPRINTENDENZA	
INVN - Numero	1532
RE - MODALITA' DI REPERIMENTO	
DSC - DATI DI SCAVO	
SCAN - Denominazione dello scavo	Necropoli di Manicalunga
DSCD - Data	1964/03/14
DT - CRONOLOGIA	
DTZ - CRONOLOGIA GENERICA	
DTZG - Fascia cronologica di riferimento	SECOLI/ V a.C.
DTS - CRONOLOGIA SPECIFICA	
DTSI - Da	466
DTSV - Validità	ca
DTSF - A	433
DTSL - Validità	ca
DTM - Motivazione cronologia	NR (recupero pregresso)
MT - DATI TECNICI	
MTC - Materia e tecnica	argilla/ depurata/ dipinta a vernice nera
MIS - MISURE	
MISU - Unità	m
MISA - Altezza	9.6
MISV - Varie	diametro interno bocca 1.9
MISV - Varie	diametro base 2.6
DA - DATI ANALITICI	
DES - DESCRIZIONE	
DESO - Indicazioni sull'oggetto	Sulla spalla risparmiata: zona di linguette e decorazione a raggiera. Nella parte superiore del corpo verniciato: fascia risparmiata decorata con una greca.
NSC - Notizie storico-critiche	Il pezzo fa parte di un corredo costituito da numero 15 reperti./ Per il tipo, cfr. De La Jenière J., Roma 1971/ Ivanov T., Sofia 1963.
CO - CONSERVAZIONE	
STC - STATO DI CONSERVAZIONE	
STCC - Stato di conservazione	ricomposto

**STCS - Indicazioni
specifiche**

Superficie scheggiata, abrasa e incrostata. Vernice opacizzata a tratti evanida./ Sono stati riattaccati la imboccatura, il collo e l'ansa.

TU - CONDIZIONE GIURIDICA E VINCOLI

CDG - CONDIZIONE GIURIDICA

**CDGG - Indicazione
generica**

proprietà persona giuridica senza scopo di lucro

NVC - PROVVEDIMENTI DI TUTELA

NVCT - Tipo provvedimento

D.M.

**NVCE - Estremi
provvedimento**

1962/12/01

DO - FONTI E DOCUMENTI DI RIFERIMENTO

FTA - DOCUMENTAZIONE FOTOGRAFICA

FTAX - Genere

documentazione allegata

FTAP - Tipo

riproduzione di fotografia da fonte archivistica

FTAA - Autore

Lexon Progetto Carin

FTAD - Data

1992

FTAE - Ente proprietario

R19CRICD

FTAN - Codice identificativo

00018291_01

FTAF - Formato

jpeg

BIB - BIBLIOGRAFIA

BIBX - Genere

bibliografia specifica

BIBA - Autore

De La Genière, J.

BIBD - Anno di edizione

1971

BIBH - Sigla per citazione

RA0012

BIBN - V., pp., nn.

V. III, p.50

BIBI - V., tavv., figg.

Tav. 4

BIB - BIBLIOGRAFIA

BIBX - Genere

bibliografia specifica

BIBA - Autore

Ivanov, T.

BIBD - Anno di edizione

1963

BIBH - Sigla per citazione

RA0030

AD - ACCESSO AI DATI

ADS - SPECIFICHE DI ACCESSO AI DATI

ADSP - Profilo di accesso

2

ADSM - Motivazione

scheda di bene di proprietà privata

CM - COMPILAZIONE

CMP - COMPILAZIONE

CMPD - Data

1978

CMPN - Nome

Verga, S.

**FUR - Funzionario
responsabile**

Di Stefano, C.A.

RVM - TRASCRIZIONE PER INFORMATIZZAZIONE

RVMD - Data

1992

RVMN - Nome	Lexon S.p.A.
AGG - AGGIORNAMENTO-REVISIONE	
AGGD - Data	2021
AGGN - Nome	Andriolo, Fausto
AGGE - Ente	R19CRICD
AGGF - Funzionario responsabile	Cappugi, Laura