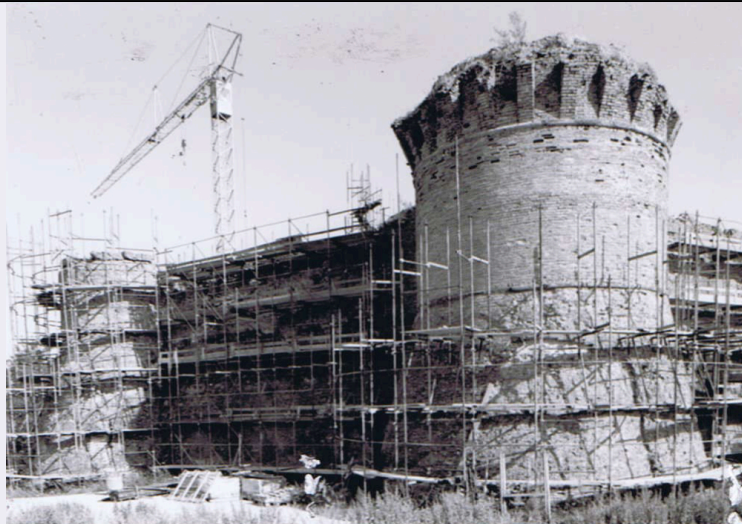


SCHEDA



CD - CODICI

TSK - Tipo scheda A

LIR - Livello ricerca P

NCT - CODICE UNIVOCO

NCTR - Codice regione 08

NCTN - Numero catalogo generale 00305532

ESC - Ente schedatore S42

ECP - Ente competente S42

OG - OGGETTO

OGT - OGGETTO

OGTD - Definizione tipologica rocca

OGTN - Denominazione Rocca di Monte Poggiolo

LC - LOCALIZZAZIONE GEOGRAFICO-AMMINISTRATIVA

PVC - LOCALIZZAZIONE GEOGRAFICO-AMMINISTRATIVA

PVCS - Stato ITALIA

PVCR - Regione Emilia-Romagna

PVCP - Provincia FC

PVCC - Comune Castrocaro Terme e Terra del Sole

PVCL - Località Monte Poggiolo

PVCV - Altre vie di comunicazione stradello interpodereale

CS - LOCALIZZAZIONE CATASTALE

CTL - Tipo di localizzazione localizzazione fisica

CTS - LOCALIZZAZIONE CATASTALE

CTSC - Comune Castrocaro Terme e Terra del Sole

CTSF - Foglio/Data 3

CTSN - Particelle 26

GP - GEOREFERENZIAZIONE TRAMITE PUNTO

GPI - Identificativo Punto	1
GPL - Tipo di localizzazione	localizzazione fisica
GPD - DESCRIZIONE DEL PUNTO	
GPDP - PUNTO	
GPDPX - Coordinata X	11.949588
GPDPY - Coordinata Y	44.201774
GPM - Metodo di georeferenziazione	punto approssimato
GPT - Tecnica di georeferenziazione	rilievo da cartografia senza sopralluogo
GPP - Proiezione e Sistema di riferimento	WGS84
GPB - BASE DI RIFERIMENTO	
GPBB - Descrizione sintetica	google maps
GPBT - Data	2020
AU - DEFINIZIONE CULTURALE	
ATB - AMBITO CULTURALE	
ATBR - Riferimento all'intervento	costruzione
ATBD - Denominazione	non accertabile
ATBM - Fonte dell'attribuzione	analisi storica
RE - NOTIZIE STORICHE	
REN - NOTIZIA	
REN R - Riferimento	intero bene
RENF - Fonte	n.d.c.
REL - CRONOLOGIA, ESTREMO REMOTO	
RELS - Secolo	IX
REV - CRONOLOGIA, ESTREMO RECENTE	
REVS - Secolo	XV
REVI - Data	1471/00/00
PN - PIANTA	
PNT - PIANTA	
PNTS - Schema	romboidale
PNTF - Forma	con 4 torrioni angolari
SV - STRUTTURE VERTICALI	
SVC - TECNICA COSTRUTTIVA	
SVCM - Materiali	pietra arenaria
SO - STRUTTURE DI ORIZZONTAMENTO	
SOF - TIPO	
SOFF - Forma	solaio
CO - CONSERVAZIONE	
STC - STATO DI CONSERVAZIONE	
STCR - Riferimento alla	

parte	intero bene
STCC - Stato di conservazione	cattivo
US - UTILIZZAZIONI	
USA - USO ATTUALE	
USAD - Uso	in ristrutturazione
USO - USO STORICO	
USOD - Uso	difensivo
TU - CONDIZIONE GIURIDICA E VINCOLI	
CDG - CONDIZIONE GIURIDICA	
CDGG - Indicazione generica	proprietà privata
CDGS - Indicazione specifica	Selviavina
CDGI - Indirizzo	via del Lavoro 85, Casalecchio di Reno (BO)
NVC - PROVVEDIMENTI DI TUTELA	
NVCT - Tipo provvedimento	L.1089/1939, art.1
NVCE - Estremi provvedimento	1972/05/09
NVCR - Data di registrazione o G.U.	11/07/1972
STU - STRUMENTI URBANISTICI	
STUT - Strumenti in vigore	P.R.G.
STUN - Sintesi normativa zona	A1 restauro scientifico
DO - FONTI E DOCUMENTI DI RIFERIMENTO	
FTA - DOCUMENTAZIONE FOTOGRAFICA	
FTAX - Genere	documentazione allegata
FTAP - Tipo	fotografia digitale (file)
FTAC - Collocazione	SABAP RA Archivio Schede Catalogo
FTAN - Codice identificativo	SABAPRAAFS106401
FTAT - Note	Veduta d'insieme
FTAF - Formato	jpeg
FTA - DOCUMENTAZIONE FOTOGRAFICA	
FTAX - Genere	documentazione allegata
FTAP - Tipo	fotografia digitale (file)
FTAC - Collocazione	SABAP RA Archivio Schede Catalogo
FTAN - Codice identificativo	SABAPRAAFS106404
FTAT - Note	Particolare torrione
FTAF - Formato	jpeg
FTA - DOCUMENTAZIONE FOTOGRAFICA	
FTAX - Genere	documentazione allegata
FTAP - Tipo	fotografia digitale (file)
FTAC - Collocazione	SABAP RA Archivio Schede Catalogo

FTAN - Codice identificativo	SABAPRAAFS106405
FTAT - Note	Particolare mura esterne
FTAF - Formato	jpeg
FTA - DOCUMENTAZIONE FOTOGRAFICA	
FTAX - Genere	documentazione allegata
FTAP - Tipo	fotografia digitale (file)
FTAC - Collocazione	SABAP RA Archivio Schede Catalogo
FTAN - Codice identificativo	SABAPRAAFS106406
FTAT - Note	Particolare del maschio a sud
FTAF - Formato	jpeg
FTA - DOCUMENTAZIONE FOTOGRAFICA	
FTAX - Genere	documentazione allegata
FTAP - Tipo	fotografia digitale (file)
FTAC - Collocazione	SABAP RA Archivio Schede Catalogo
FTAN - Codice identificativo	SABAPRAAFS106407
FTAT - Note	Particolare torrione angolare
FTAF - Formato	jpeg
DRA - DOCUMENTAZIONE GRAFICA	
DRAX - Genere	documentazione allegata
DRAT - Tipo	estratto di mappa catastale
DRAC - Collocazione	SABAP RA Archivio Schede Catalogo
DRAN - Codice identificativo	SABAPRACastrocaro_27
FNT - FONTI E DOCUMENTI	
FNTP - Tipo	scheda storica
FNTA - Autore	P. Tamburini - L. Massari
FNTD - Data	30/01/1994
FNTN - Nome archivio	SABAP RA Archivio Schede Catalogo
FNTS - Posizione	Castrocaro27
FNTI - Codice identificativo	SABAPRA0800305532schedaA
AD - ACCESSO AI DATI	
ADS - SPECIFICHE DI ACCESSO AI DATI	
ADSP - Profilo di accesso	1
ADSM - Motivazione	scheda contenente dati liberamente accessibili
CM - COMPILAZIONE	
CMP - COMPILAZIONE	
CMPD - Data	1994,1994
CMPN - Nome	Tamburini P.Massari L.
FUR - Funzionario responsabile	Di Francesco C.
RVM - TRASCRIZIONE PER INFORMATIZZAZIONE	
RVMD - Data	2007
RVMN - Nome	Tampieri M.

AGG - AGGIORNAMENTO - REVISIONE

AGGD - Data	2021
AGGN - Nome	Ferrari, Cristiano
AGGF - Funzionario responsabile	Musmeci, Marco

AN - ANNOTAZIONI**OSS - Osservazioni**

Alla testata fra il Montone e il Tramazzo-Marzeno, è documentato dal IX e X secolo. Diventa definitivamente in possesso dei Fiorentini nel XV secolo e fu completamente ricostruito su progetto di Giuliano da Maiano nel 1471. La rocca è a pianta romboidale con il lato di circa 13 metri e tre torri circolari alte circa 12 metri. Il maschio (o torre maestra) ha un'altezza di circa 18 metri. Le mura, alte metri 9, hanno uno spessore di m.2,50. La struttura fortificata è pensata in funzione delle artiglierie, ma è legata ancora ad apparecchiature e sistemi difensivi medievali. Migrazione del tracciato dalla versione 2.0 alla versione 3.0 e digitalizzazione degli allegati.