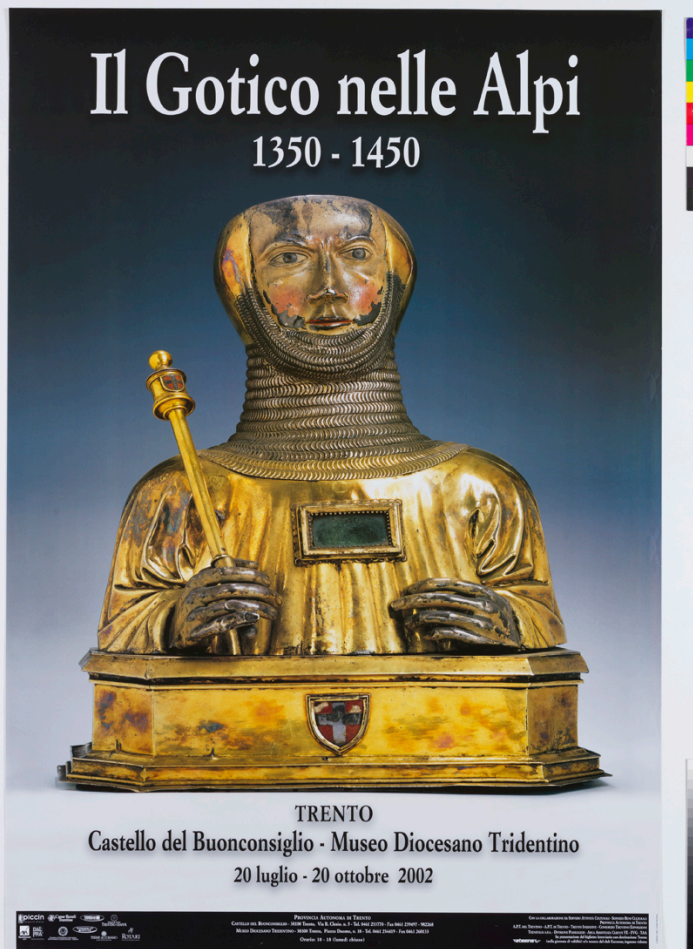


SCHEDA



CD - CODICI

TSK - Tipo Scheda S

LIR - Livello ricerca I

NCT - CODICE UNIVOCO

NCTR - Codice regione 05

NCTN - Numero catalogo generale 00709059

ESC - Ente schedatore M346

ECP - Ente competente M346

RV - RELAZIONI

ROZ - Altre relazioni 0500709087

ROZ - Altre relazioni 0500709059

OG - OGGETTO

OGT - OGGETTO

OGTD - Definizione manifesto

OGTT - Tipologia pubblicitario

SGT - SOGGETTO

SGTI - Identificazione	reliquiario a busto
SGTP - Titolo proprio	Il Gotico nelle Alpi
SGTL - Tipo titolo	dalla stampa
LC - LOCALIZZAZIONE GEOGRAFICA AMMINISTRATIVA	
PVC - LOCALIZZAZIONE GEOGRAFICO-AMMINISTRATIVA ATTUALE	
PVCS - Stato	ITALIA
PVCR - Regione	Veneto
PVCP - Provincia	TV
PVCC - Comune	Treviso
LDC - COLLOCAZIONE SPECIFICA	
LDCT - Tipologia	complesso
LDCQ - Qualificazione	monumentale
LDCN - Denominazione attuale	Complesso di Santa Margherita e San Gaetano
LDCU - Indirizzo	Via Carlo Alberto, 31
LDCM - Denominazione raccolta	Museo nazionale Collezione Salce
UB - UBICAZIONE E DATI PATRIMONIALI	
INV - INVENTARIO DI MUSEO O DI SOPRINTENDENZA	
INVN - Numero	20.M346-1.315
INVD - Data	2020
DT - CRONOLOGIA	
DTZ - CRONOLOGIA GENERICA	
DTZG - Secolo	XXI
DTS - CRONOLOGIA SPECIFICA	
DTSI - Da	2002
DTSF - A	2002
DTM - Motivazione cronologia	iscrizione
AU - DEFINIZIONE CULTURALE	
AUT - AUTORE	
AUTM - Motivazione dell'attribuzione	iscrizione
AUTN - Nome scelto	Weber Gabriele
AUTA - Dati anagrafici	notizie inizio sec. XXI
AUTH - Sigla per citazione	A0001902
EDT - EDITORI STAMPATORI	
EDTN - Nome	Saturnia
EDTR - Ruolo	stampatore
EDTL - Luogo di edizione	Trento
MT - DATI TECNICI	
MTC - Materia e tecnica	carta/ offset
MIS - MISURE	
MISU - Unità	cm

MISA - Altezza	94.5
MISL - Larghezza	68.5
CO - CONSERVAZIONE	
STC - STATO DI CONSERVAZIONE	
STCC - Stato di conservazione	discreto
STCS - Indicazioni specifiche	Pieghe.
DA - DATI ANALITICI	
DES - DESCRIZIONE	
DESI - Codifica Iconclass	soggetto non rilevabile
DESS - Indicazioni sul soggetto	Lettura iconografica: riproduzione fotografica di opera; oreficeria; reliquiario a busto. Categoria merceologica/tipo evento: manifestazioni culturali; mostre; mostra d'arte; istituzioni culturali; musei; museo d'arte; trasporti; trasporto terrestre di merci; compagnia di trasporti e spedizioni; trasporto terrestre; compagnia ferroviaria; attività finanziarie e assicurative; banche; assicurazioni; associazioni economiche; turismo; terme; associazioni di promozione turistica; industria alimentare; bevande; vino; amministrazione pubblica; enti locali; amministrazione comunale; amministrazione provinciale; commercio; supermercato. Nomi: Il Gotico nelle Alpi; Castello del Buonconsiglio; Museo Diocesano Tridentino; Piccin; AXA; Dal Pra; Casse Rurali Trentine; Camera di Commercio Industria Artigianato e Agricoltura; Famiglia Cooperativa; Supermercati Trentini; Istituto di Tutela Trentino Grappa; Terme di Comano; Rotari; Provincia Autonoma di Trento; Servizio Attività Culturali; Servizio Beni Culturali; APT del Trentino; APT di Trento; Trento Iniziative; Consorzio Trentino Esposizioni; Trenitalia; Eurostar; Atesina. Luoghi: Trento; Comano.
ISR - ISCRIZIONI	
ISRC - Classe di appartenenza	indicazione di responsabilità
ISRL - Lingua	italiano
ISRS - Tecnica di scrittura	a stampa
ISRT - Tipo di caratteri	stampatello, numeri arabi
ISRP - Posizione	margine destro, in basso
ISRI - Trascrizione	G. Weber TN02 - STAMPA SATURNIA
ISR - ISCRIZIONI	
ISRC - Classe di appartenenza	pubblicitaria
ISRL - Lingua	italiano
ISRS - Tecnica di scrittura	a stampa
ISRT - Tipo di caratteri	stampatello, numeri arabi
ISRP - Posizione	in alto e in basso
ISRI - Trascrizione	Il Gotico nelle Alpi/ 1350-1450// TRENTO/ Castello del Buonconsiglio - Museo Diocesano Tridentino/ 20 luglio - 20 ottobre 2002
ISR - ISCRIZIONI	
ISRC - Classe di	

appartenenza	didascalica
ISRL - Lingua	italiano
ISRS - Tecnica di scrittura	a stampa
ISRT - Tipo di caratteri	stampatello, numeri arabi
ISRP - Posizione	in basso
ISRI - Trascrizione	PROVINCIA AUTONOMA DI TRENTO/ CASTELLO DEL BUONCONSIGLIO - 38122 Trento - Via B. Clesio n. 5 - Tel. 0461 233770 - Fax 0461 239497-982268/ MUSEO DIOCESANO TRIDENTINO - 38122 Trento Piazza Duomo n. 18 - tel. 0461 234419 - Fax 0461 260133/ Orario: 10-18 (lunedì chiuso)// CON LA COLLABORAZIONE DI: SERVIZIO ATTIVITA' CULTURALI - SERVIZIO BENI CULTURALI/ PROVINCIA AUTONOMA DI TRENTO/ A.P.T. DEL TRENTO - A.P.T. DI TRENTO - TRENTO INIZIATIVE - CONSORZIO TRENTO ESPOSIZIONI/ TRENITALIA S.P.A. - DIVISIONE PASSEGGERI - AREA ASSISTENZA CLIENTI VE - FVG - TAA/ Su presentazione del biglietto ferroviario con destinazione Trento/ (nella giornata di validità) e/o tessera del club Eurostar, ingresso ridotto

STM - STEMMI, EMBLEMI, MARCHI

STMC - Classe di appartenenza	logo
STMQ - Qualificazione	commerciale
STMI - Identificazione	Atesina
STMU - Quantità	1
STMP - Posizione	in basso
STMD - Descrizione	atesina. A sinistra e a destra: segni grafici

STM - STEMMI, EMBLEMI, MARCHI

STMC - Classe di appartenenza	logo
STMQ - Qualificazione	commerciale
STMI - Identificazione	Piccin
STMU - Quantità	1
STMP - Posizione	in basso
STMD - Descrizione	Sagoma del David di Michelangelo. A destra: piccin/ trasporti d'arte

STM - STEMMI, EMBLEMI, MARCHI

STMC - Classe di appartenenza	logo
STMQ - Qualificazione	commerciale
STMI - Identificazione	Axa
STMU - Quantità	1
STMP - Posizione	in basso
STMD - Descrizione	Quadrato. All'interno: AXA. In basso: Nordstern/ ART

STM - STEMMI, EMBLEMI, MARCHI

STMC - Classe di appartenenza	logo
STMQ - Qualificazione	commerciale
STMI - Identificazione	Dal Prà

STMU - Quantità	1
STMP - Posizione	in basso
STMD - Descrizione	Quadrato. All'interno: DAL/ PRA'. In basso: ASSICURAZIONI
STM - STEMMI, EMBLEMI, MARCHI	
STMC - Classe di appartenenza	logo
STMQ - Qualificazione	commerciale
STMI - Identificazione	Casse Rurali Trentine
STMU - Quantità	1
STMP - Posizione	in basso
STMD - Descrizione	Covone e anelli di catena intrecciati. A destra: Casse Rurali/ Trentine
STM - STEMMI, EMBLEMI, MARCHI	
STMC - Classe di appartenenza	logo
STMQ - Qualificazione	sociale
STMI - Identificazione	Camera di Commercio Industria Artigianato e Agricoltura di Trento
STMU - Quantità	1
STMP - Posizione	in basso
STMD - Descrizione	Circolare. All'interno: CAMERA DI COMMERCIO INDUSTRIA ARTIGIANATO E AGRICOLTURA - TRENTO; montagne, abete, ruota dentata alata e tridente. In basso: CAMERA DI COMMERCIO INDUSTRIA/ ARTIGIANATO E AGRICOLTURA - TRENTO
STM - STEMMI, EMBLEMI, MARCHI	
STMC - Classe di appartenenza	logo
STMQ - Qualificazione	commerciale
STMI - Identificazione	Famiglia Cooperativa
STMU - Quantità	1
STMP - Posizione	in basso
STMD - Descrizione	Ovale. All'interno: FAMIGLIA/ COOPERATIVA; quadrato con linee curve all'interno
STM - STEMMI, EMBLEMI, MARCHI	
STMC - Classe di appartenenza	logo
STMQ - Qualificazione	commerciale
STMI - Identificazione	Supermercati Trentini
STMU - Quantità	1
STMP - Posizione	in basso
STMD - Descrizione	Ovale. All'interno: SUPERMERCATI/ TRENTO; quadrato con linee curve all'interno
STM - STEMMI, EMBLEMI, MARCHI	
STMC - Classe di appartenenza	logo
STMQ - Qualificazione	commerciale
STMI - Identificazione	Istituto di Tutela Trentino Grappa

STMU - Quantità	1
STMP - Posizione	in basso
STMD - Descrizione	Circolare. All'interno: ISTITUTO TUTELA// GRAPPA DEL TRENINO; tridente
STM - STEMMI, EMBLEMI, MARCHI	
STMC - Classe di appartenenza	logo
STMQ - Qualificazione	commerciale
STMI - Identificazione	Terme di Comano
STMU - Quantità	1
STMP - Posizione	in basso
STMD - Descrizione	Mascherone con cascata d'acqua che esce dalla bocca. In basso: TERME di COMANO/ Curare la Pelle alla Fonte
STM - STEMMI, EMBLEMI, MARCHI	
STMC - Classe di appartenenza	logo
STMQ - Qualificazione	commerciale
STMI - Identificazione	Rotari
STMU - Quantità	1
STMP - Posizione	in basso
STMD - Descrizione	Re a cavallo con bandiera. In basso: ROTARI/ SPUMANTE METODO CLASSICO
TU - CONDIZIONE GIURIDICA E VINCOLI	
ACQ - ACQUISIZIONE	
ACQT - Tipo acquisizione	donazione
ACQN - Nome	Ricca, Pietro
ACQD - Data acquisizione	2019
CDG - CONDIZIONE GIURIDICA	
CDGG - Indicazione generica	proprietà Stato
CDGS - Indicazione specifica	Direzione regionale Musei Veneto
DO - FONTI E DOCUMENTI DI RIFERIMENTO	
FTA - DOCUMENTAZIONE FOTOGRAFICA	
FTAX - Genere	documentazione allegata
FTAP - Tipo	fotografia digitale (file)
FTAA - Autore	Baldin, Luigi
FTAD - Data	2020
FTAE - Ente proprietario	Direzione regionale Musei Veneto
FTAC - Collocazione	Archivio Direzione regionale Musei Veneto
FTAN - Codice identificativo	20.M346-1.315-DrMV 69267
FTAF - Formato	TIFF
AD - ACCESSO AI DATI	
ADS - SPECIFICHE DI ACCESSO AI DATI	

ADSP - Profilo di accesso	1
ADSM - Motivazione	scheda contenente dati liberamente accessibili
CM - COMPILAZIONE	
CMP - COMPILAZIONE	
CMPD - Data	2020
CMPN - Nome	Masiero, Elisa
RSR - Referente scientifico	Arena, Valeria
FUR - Funzionario responsabile	Ferrara, Daniele