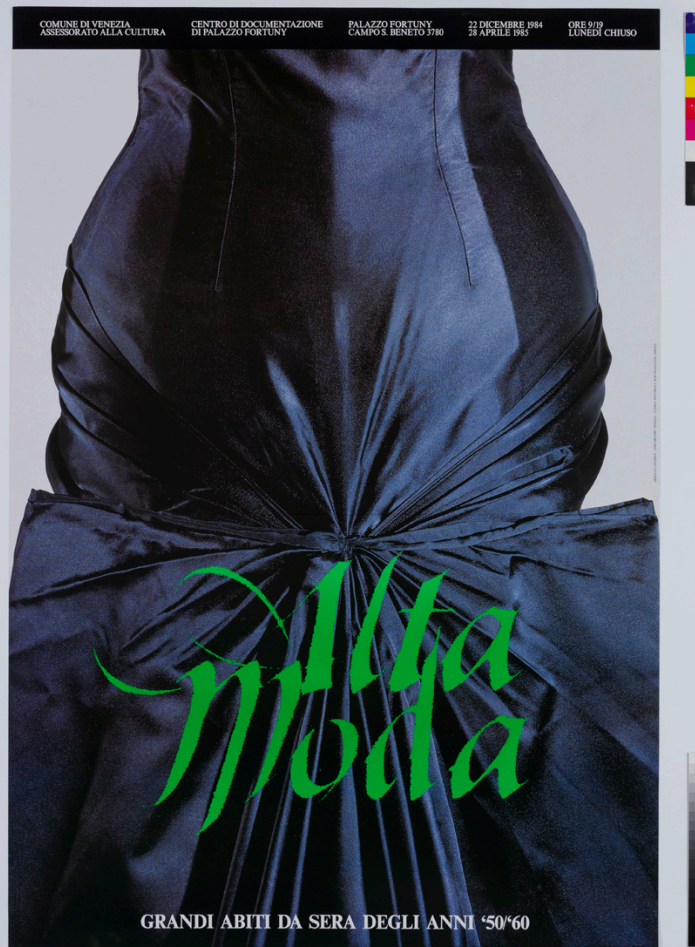


SCHEMA



CD - CODICI

TSK - Tipo Scheda S

LIR - Livello ricerca I

NCT - CODICE UNIVOCO

NCTR - Codice regione 05

NCTN - Numero catalogo generale 00709075

ESC - Ente schedatore M346

ECP - Ente competente M346

RV - RELAZIONI

ROZ - Altre relazioni 0500708821

ROZ - Altre relazioni 0500709075

OG - OGGETTO

OGT - OGGETTO

OGTD - Definizione manifesto

OGTT - Tipologia pubblicitario

SGT - SOGGETTO

SGTI - Identificazione	retro di abito da sera
SGTP - Titolo proprio	Alta Moda
SGTL - Tipo titolo	dalla stampa
LC - LOCALIZZAZIONE GEOGRAFICA AMMINISTRATIVA	
PVC - LOCALIZZAZIONE GEOGRAFICO-AMMINISTRATIVA ATTUALE	
PVCS - Stato	ITALIA
PVCR - Regione	Veneto
PVCP - Provincia	TV
PVCC - Comune	Treviso
LDC - COLLOCAZIONE SPECIFICA	
LDCT - Tipologia	complesso
LDCQ - Qualificazione	monumentale
LDCN - Denominazione attuale	Complesso di Santa Margherita e San Gaetano
LDCU - Indirizzo	Via Carlo Alberto, 31
LDCM - Denominazione raccolta	Museo nazionale Collezione Salce
UB - UBICAZIONE E DATI PATRIMONIALI	
INV - INVENTARIO DI MUSEO O DI SOPRINTENDENZA	
INVN - Numero	20.M346-1.331
INVD - Data	2020
DT - CRONOLOGIA	
DTZ - CRONOLOGIA GENERICA	
DTZG - Secolo	XX
DTS - CRONOLOGIA SPECIFICA	
DTSI - Da	1984
DTSF - A	1984
DTM - Motivazione cronologia	iscrizione
AU - DEFINIZIONE CULTURALE	
ATB - AMBITO CULTURALE	
ATBD - Denominazione	ambito veneto
ATBM - Motivazione dell'attribuzione	contesto
EDT - EDITORI STAMPATORI	
EDTN - Nome	Idee Menabò
EDTR - Ruolo	curatore
EDTL - Luogo di edizione	Venezia
EDT - EDITORI STAMPATORI	
EDTN - Nome	Arsenale Editrice
EDTR - Ruolo	editore
EDTL - Luogo di edizione	Venezia
EDT - EDITORI STAMPATORI	
EDTN - Nome	Stampa Editoriale Bortolazzi Stei

EDTR - Ruolo	stampatore
EDTL - Luogo di edizione	Verona
MT - DATI TECNICI	
MTC - Materia e tecnica	cartoncino/ offset
MIS - MISURE	
MISU - Unità	cm
MISA - Altezza	99
MISL - Larghezza	68
CO - CONSERVAZIONE	
STC - STATO DI CONSERVAZIONE	
STCC - Stato di conservazione	buono
DA - DATI ANALITICI	
DES - DESCRIZIONE	
DESI - Codifica Iconclass	soggetto non rilevabile
DESS - Indicazioni sul soggetto	Lettura iconografica: abito; drappeggio. Categoria merceologica/tipo evento: manifestazioni culturali; mostre; mostra d'arte; moda; istituzioni culturali; musei; museo d'arte; amministrazione pubblica; enti locali; amministrazione comunale. Nomi: Alta Moda; Comune di Venezia; Assessorato alla Cultura; Centro di Documentazione di Palazzo Fortuny; Palazzo Fortuny; Campo San Beneto. Luoghi: Venezia.
ISR - ISCRIZIONI	
ISRC - Classe di appartenenza	indicazione di responsabilità
ISRL - Lingua	italiano
ISRS - Tecnica di scrittura	a stampa
ISRT - Tipo di caratteri	stampatello maiuscolo
ISRP - Posizione	margine destro
ISRI - Trascrizione	ARSENALE EDITRICE / IDEE MENABO' VENEZIA / STAMPA EDITORIALE BORTOLAZZI-STEI VERONA
ISR - ISCRIZIONI	
ISRC - Classe di appartenenza	pubblicitaria
ISRL - Lingua	italiano
ISRS - Tecnica di scrittura	a stampa
ISRT - Tipo di caratteri	caratteri vari
ISRP - Posizione	parte inferiore del campo
ISRI - Trascrizione	Alta/ Moda// GRANDI ABITI DA SERA DEGLI ANNI '50/'60
ISR - ISCRIZIONI	
ISRC - Classe di appartenenza	didascalica
ISRL - Lingua	italiano
ISRS - Tecnica di scrittura	a stampa
ISRT - Tipo di caratteri	stampatello maiuscolo, numeri arabi

ISRP - Posizione	in alto
ISRI - Trascrizione	COMUNE DI VENEZIA/ ASSESSORATO ALLA CULTURA// CENTRO DI DOCUMENTAZIONE/ DI PALAZZO FORTUNY// PALAZZO FORTUNY/ CAMPO S. BENETO 3780// 22 DICEMBRE 1984/ 28 APRILE 1985// ORE 9/19/ LUNEDI' CHIUSO

TU - CONDIZIONE GIURIDICA E VINCOLI

ACQ - ACQUISIZIONE

ACQT - Tipo acquisizione	donazione
ACQN - Nome	Ricca, Pietro
ACQD - Data acquisizione	2019

CDG - CONDIZIONE GIURIDICA

CDGG - Indicazione generica	proprietà Stato
CDGS - Indicazione specifica	Direzione regionale Musei Veneto

DO - FONTI E DOCUMENTI DI RIFERIMENTO

FTA - DOCUMENTAZIONE FOTOGRAFICA

FTAX - Genere	documentazione allegata
FTAP - Tipo	fotografia digitale (file)
FTAA - Autore	Baldin, Luigi
FTAD - Data	2020
FTAE - Ente proprietario	Direzione regionale Musei Veneto
FTAC - Collocazione	Archivio Direzione regionale Musei Veneto
FTAN - Codice identificativo	20.M346-1.331-DrMV 69283
FTAF - Formato	TIFF

AD - ACCESSO AI DATI

ADS - SPECIFICHE DI ACCESSO AI DATI

ADSP - Profilo di accesso	1
ADSM - Motivazione	scheda contenente dati liberamente accessibili

CM - COMPILAZIONE

CMP - COMPILAZIONE

CMPD - Data	2020
CMPN - Nome	Masiero, Elisa
RSR - Referente scientifico	Arena, Valeria
FUR - Funzionario responsabile	Ferrara, Daniele