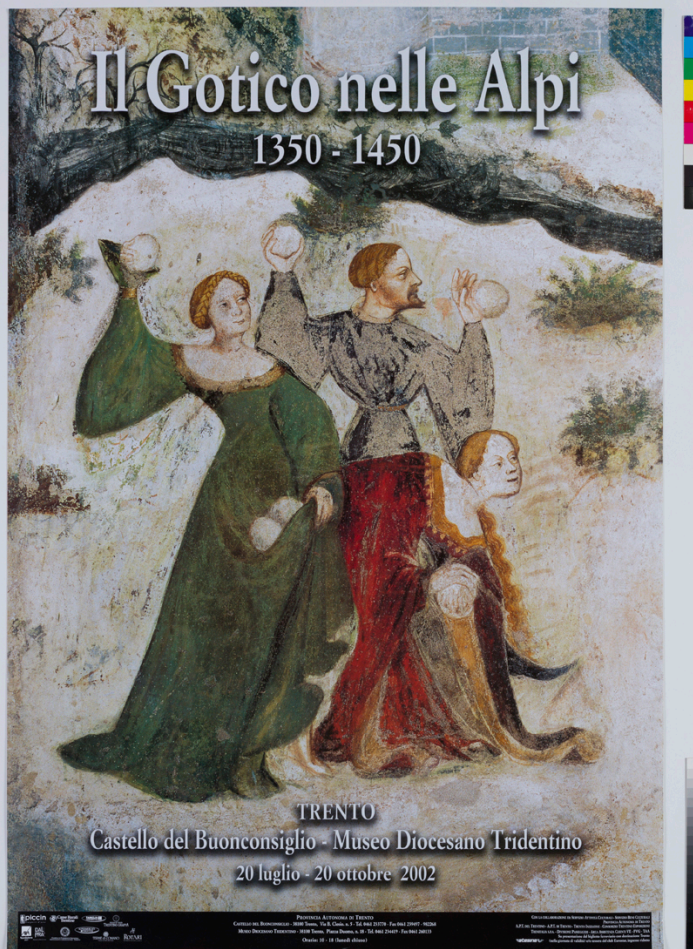


# SCHEDA



## CD - CODICI

TSK - Tipo Scheda S

LIR - Livello ricerca I

## NCT - CODICE UNIVOCO

NCTR - Codice regione 05

NCTN - Numero catalogo generale 00709087

ESC - Ente schedatore M346

ECP - Ente competente M346

## RV - RELAZIONI

ROZ - Altre relazioni 0500709087

ROZ - Altre relazioni 0500709059

## OG - OGGETTO

### OGT - OGGETTO

OGTD - Definizione manifesto

OGTT - Tipologia pubblicitario

### SGT - SOGGETTO

|   |  |
|---|--|
| <b>SGTI - Identificazione</b>                                 | dettaglio dell'affresco Gennaio dal Ciclo dei Mesi del Maestro Venceslao |
| <b>SGTP - Titolo proprio</b>                                  | Il Gotico nelle Alpi   |
| <b>SGTL - Tipo titolo</b>                                     | dalla stampa   |
| <b>LC - LOCALIZZAZIONE GEOGRAFICA AMMINISTRATIVA</b>          |  |
| <b>PVC - LOCALIZZAZIONE GEOGRAFICO-AMMINISTRATIVA ATTUALE</b> |  |
| <b>PVCS - Stato</b>   | ITALIA   |
| <b>PVCR - Regione</b>   | Veneto   |
| <b>PVCP - Provincia</b>                                       | TV   |
| <b>PVCC - Comune</b>  | Treviso  |
| <b>LDC - COLLOCAZIONE SPECIFICA</b>                           |  |
| <b>LDCT - Tipologia</b>                                       | complesso  |
| <b>LDCQ - Qualificazione</b>                                  | monumentale  |
| <b>LDCN - Denominazione attuale</b>                           | Complesso di Santa Margherita e San Gaetano                              |
| <b>LDCU - Indirizzo</b>                                       | Via Carlo Alberto, 31  |
| <b>LDCM - Denominazione raccolta</b>                          | Museo nazionale Collezione Salce   |
| <b>UB - UBICAZIONE E DATI PATRIMONIALI</b>                    |  |
| <b>INV - INVENTARIO DI MUSEO O DI SOPRINTENDENZA</b>          |  |
| <b>INVN - Numero</b>  | 20.M346-1.343  |
| <b>INVD - Data</b>  | 2020   |
| <b>DT - CRONOLOGIA</b>  |  |
| <b>DTZ - CRONOLOGIA GENERICA</b>                              |  |
| <b>DTZG - Secolo</b>  | XXI  |
| <b>DTS - CRONOLOGIA SPECIFICA</b>                             |  |
| <b>DTSI - Da</b>  | 2002   |
| <b>DTSF - A</b>   | 2002   |
| <b>DTM - Motivazione cronologia</b>                           | iscrizione   |
| <b>AU - DEFINIZIONE CULTURALE</b>                             |  |
| <b>AUT - AUTORE</b>   |  |
| <b>AUTM - Motivazione dell'attribuzione</b>                   | iscrizione   |
| <b>AUTN - Nome scelto</b>                                     | Weber Gabriele   |
| <b>AUTA - Dati anagrafici</b>                                 | notizie inizio sec. XXI  |
| <b>AUTH - Sigla per citazione</b>                             | A0001902   |
| <b>EDT - EDITORI STAMPATORI</b>                               |  |
| <b>EDTN - Nome</b>  | Saturnia   |
| <b>EDTR - Ruolo</b>   | stampatore   |
| <b>EDTL - Luogo di edizione</b>                               | Trento   |
| <b>MT - DATI TECNICI</b>                                      |  |
| <b>MTC - Materia e tecnica</b>                                | carta/ offset  |
| <b>MIS - MISURE</b>   |  |
|   |  |

|  |   |
|--|---|
| <b>MISU - Unità</b>                    | cm  |
| <b>MISA - Altezza</b>                  | 99  |
| <b>MISL - Larghezza</b>                | 68.5  |
| <b>CO - CONSERVAZIONE</b>              |   |
| <b>STC - STATO DI CONSERVAZIONE</b>    |   |
| <b>STCC - Stato di conservazione</b>   | discreto  |
| <b>STCS - Indicazioni specifiche</b>   | Abrasioni; perdite di colore.   |
| <b>DA - DATI ANALITICI</b>             |   |
| <b>DES - DESCRIZIONE</b>               |   |
| <b>DESI - Codifica Iconclass</b>       | soggetto non rilevabile   |
| <b>DESS - Indicazioni sul soggetto</b> | <p>Lettura iconografica: riproduzione fotografica di pittura; affresco; figure femminili; donne; figura maschile; uomo; palle di neve. Categoria merceologica/tipo evento: manifestazioni culturali; mostre; mostra d'arte; istituzioni culturali; musei; museo d'arte; trasporti; trasporto terrestre di merci; compagnia di trasporti e spedizioni; trasporto terrestre; compagnia ferroviaria; attività finanziarie e assicurative; banche; assicurazioni; associazioni economiche; turismo; terme; associazioni di promozione turistica; industria alimentare; bevande; vino; amministrazione pubblica; enti locali; amministrazione comunale; amministrazione provinciale; commercio; supermercato. Nomi: Il Gotico nelle Alpi; Castello del Buonconsiglio; Museo Diocesano Tridentino; Ciclo dei Mesi; Gennaio; Maestro Venceslao; Piccin; AXA; Dal Prà; Casse Rurali Trentine; Camera di Commercio Industria Artigianato e Agricoltura; Famiglia Cooperativa; Supermercati Trentini; Istituto di Tutela Trentino Grappa; Terme di Comano; Rotari; Provincia Autonoma di Trento; Servizio Attività Culturali; Servizio Beni Culturali; APT del Trentino; APT di Trento; Trento Iniziative; Consorzio Trentino Esposizioni; Trenitalia; Eurostar; Atesina. Luoghi: Trento; Comano.</p> |
| <b>ISR - ISCRIZIONI</b>                |   |
| <b>ISRC - Classe di appartenenza</b>   | indicazione di responsabilità   |
| <b>ISRL - Lingua</b>                   | italiano  |
| <b>ISRS - Tecnica di scrittura</b>     | a stampa  |
| <b>ISRT - Tipo di caratteri</b>        | stampatello, numeri arabi   |
| <b>ISRP - Posizione</b>                | margine destro, in basso  |
| <b>ISRI - Trascrizione</b>             | G. Weber TN02 - STAMPA SATURNIA   |
| <b>ISR - ISCRIZIONI</b>                |   |
| <b>ISRC - Classe di appartenenza</b>   | pubblicitaria   |
| <b>ISRL - Lingua</b>                   | italiano  |
| <b>ISRS - Tecnica di scrittura</b>     | a stampa  |
| <b>ISRT - Tipo di caratteri</b>        | stampatello, numeri arabi   |
| <b>ISRP - Posizione</b>                | in alto e in basso  |
| <b>ISRI - Trascrizione</b>             | Il Gotico nelle Alpi/ 1350-1450// TRENTO/ Castello del Buonconsiglio - Museo Diocesano Tridentino/ 20 luglio - 20 ottobre 2002  |

**ISR - ISCRIZIONI****ISRC - Classe di appartenenza**

didascalica

**ISRL - Lingua**

italiano

**ISRS - Tecnica di scrittura**

a stampa

**ISRT - Tipo di caratteri**

stampatello, numeri arabi

**ISRP - Posizione**

in basso

**ISRI - Trascrizione**

PROVINCIA AUTONOMA DI TRENTO/ CASTELLO DEL BUONCONSIGLIO - 38122 Trento - Via B. Clesio n. 5 - Tel. 0461 233770 - Fax 0461 239497-982268/ MUSEO DIOCESANO TRIDENTINO - 38122 Trento Piazza Duomo n. 18 - Tel. 0461 234419 - Fax 0461 260133/ Orario: 10-18 (lunedì chiuso)// CON LA COLLABORAZIONE DI: SERVIZIO ATTIVITA' CULTURALI - SERVIZIO BENI CULTURALI/ PROVINCIA AUTONOMA DI TRENTO/ A.P.T. DEL TRENTO - A.P.T. DI TRENTO - TRENTO INIZIATIVE - CONSORZIO TRENTO ESPOSIZIONI/ TRENITALIA S.P.A. - DIVISIONE PASSEGGIERI - AREA ASSISTENZA CLIENTI VE - FVG - TAA/ Su presentazione del biglietto ferroviario con destinazione Trento/ (nella giornata di validità) e/o tessera del club Eurostar, ingresso ridotto

**STM - STEMMI, EMBLEMI, MARCHI****STMC - Classe di appartenenza**

logo

**STMQ - Qualificazione**

commerciale

**STMI - Identificazione**

Atesina

**STMU - Quantità**

1

**STMP - Posizione**

in basso

**STMD - Descrizione**

atesina. A sinistra e a destra: segni grafici

**STM - STEMMI, EMBLEMI, MARCHI****STMC - Classe di appartenenza**

logo

**STMQ - Qualificazione**

commerciale

**STMI - Identificazione**

Piccin

**STMU - Quantità**

1

**STMP - Posizione**

in basso

**STMD - Descrizione**

Sagoma del David di Michelangelo. A destra: piccin/ trasporti d'arte

**STM - STEMMI, EMBLEMI, MARCHI****STMC - Classe di appartenenza**

logo

**STMQ - Qualificazione**

commerciale

**STMI - Identificazione**

Axa

**STMU - Quantità**

1

**STMP - Posizione**

in basso

**STMD - Descrizione**

Quadrato. All'interno: AXA. In basso: Nordstern/ ART

**STM - STEMMI, EMBLEMI, MARCHI****STMC - Classe di appartenenza**

logo

|                                      |   |
|--------------------------------------|---|
| <b>STMQ - Qualificazione</b>         | commerciale   |
| <b>STMI - Identificazione</b>        | Dal Prà   |
| <b>STMU - Quantità</b>               | 1   |
| <b>STMP - Posizione</b>              | in basso  |
| <b>STMD - Descrizione</b>            | Quadrato. All'interno: DAL/ PRA'. In basso: ASSICURAZIONI   |
| <b>STM - STEMMI, EMBLEMI, MARCHI</b> |   |
| <b>STMC - Classe di appartenenza</b> | logo  |
| <b>STMQ - Qualificazione</b>         | commerciale   |
| <b>STMI - Identificazione</b>        | Casse Rurali Trentine   |
| <b>STMU - Quantità</b>               | 1   |
| <b>STMP - Posizione</b>              | in basso  |
| <b>STMD - Descrizione</b>            | Covone e anelli di catena intrecciati. A destra: Casse Rurali/ Trentine   |
| <b>STM - STEMMI, EMBLEMI, MARCHI</b> |   |
| <b>STMC - Classe di appartenenza</b> | logo  |
| <b>STMQ - Qualificazione</b>         | sociale   |
| <b>STMI - Identificazione</b>        | Camera di Commercio Industria Artigianato e Agricoltura di Trento   |
| <b>STMU - Quantità</b>               | 1   |
| <b>STMP - Posizione</b>              | in basso  |
| <b>STMD - Descrizione</b>            | Circolare. All'interno: CAMERA DI COMMERCIO INDUSTRIA ARTIGIANATO E AGRICOLTURA - TRENTO; montagne, abete, ruota dentata alata, e tridente. In basso: CAMERA DI COMMERCIO INDUSTRIA/ ARTIGIANATO E AGRICOLTURA - TRENTO |
| <b>STM - STEMMI, EMBLEMI, MARCHI</b> |   |
| <b>STMC - Classe di appartenenza</b> | logo  |
| <b>STMQ - Qualificazione</b>         | commerciale   |
| <b>STMI - Identificazione</b>        | Famiglia Cooperativa  |
| <b>STMU - Quantità</b>               | 1   |
| <b>STMP - Posizione</b>              | in basso  |
| <b>STMD - Descrizione</b>            | Ovale. All'interno: FAMIGLIA/ COOPERATIVA; quadrato con linee curve all'interno   |
| <b>STM - STEMMI, EMBLEMI, MARCHI</b> |   |
| <b>STMC - Classe di appartenenza</b> | logo  |
| <b>STMQ - Qualificazione</b>         | commerciale   |
| <b>STMI - Identificazione</b>        | Supermercati Trentini   |
| <b>STMU - Quantità</b>               | 1   |
| <b>STMP - Posizione</b>              | in basso  |
| <b>STMD - Descrizione</b>            | Ovale. All'interno: SUPERMERCATI/ TRENTO; quadrato con linee curve all'interno  |
| <b>STM - STEMMI, EMBLEMI, MARCHI</b> |   |
| <b>STMC - Classe di appartenenza</b> | logo  |

|                               |  |
|-------------------------------|--|
| <b>STMQ - Qualificazione</b>  | commerciale  |
| <b>STMI - Identificazione</b> | Istituto di Tutela Trentino Grappa                                     |
| <b>STMU - Quantità</b>        | 1  |
| <b>STMP - Posizione</b>       | in basso   |
| <b>STMD - Descrizione</b>     | Circolare. All'interno: ISTITUTO TUTELA// GRAPPA DEL TRENINO; tridente |

#### STM - STEMMI, EMBLEMI, MARCHI

|                                      |  |
|--------------------------------------|--|
| <b>STMC - Classe di appartenenza</b> | logo   |
| <b>STMQ - Qualificazione</b>         | commerciale  |
| <b>STMI - Identificazione</b>        | Terme di Comano  |
| <b>STMU - Quantità</b>               | 1  |
| <b>STMP - Posizione</b>              | in basso   |
| <b>STMD - Descrizione</b>            | Mascherone con cascata d'acqua che esce dalla bocca. In basso: TERME di COMANO/ Curare la Pelle alla Fonte |

#### STM - STEMMI, EMBLEMI, MARCHI

|                                      |   |
|--------------------------------------|---|
| <b>STMC - Classe di appartenenza</b> | logo  |
| <b>STMQ - Qualificazione</b>         | commerciale   |
| <b>STMI - Identificazione</b>        | Rotari  |
| <b>STMU - Quantità</b>               | 1   |
| <b>STMP - Posizione</b>              | in basso  |
| <b>STMD - Descrizione</b>            | Re a cavallo con bandiera. In basso: ROTARI/ SPUMANTE METODO CLASSICO |

### TU - CONDIZIONE GIURIDICA E VINCOLI

#### ACQ - ACQUISIZIONE

|                                 |               |
|---------------------------------|---------------|
| <b>ACQT - Tipo acquisizione</b> | donazione     |
| <b>ACQN - Nome</b>              | Ricca, Pietro |
| <b>ACQD - Data acquisizione</b> | 2019          |

#### CDG - CONDIZIONE GIURIDICA

|                                     |                                  |
|-------------------------------------|----------------------------------|
| <b>CDGG - Indicazione generica</b>  | proprietà Stato                  |
| <b>CDGS - Indicazione specifica</b> | Direzione regionale Musei Veneto |

### DO - FONTI E DOCUMENTI DI RIFERIMENTO

#### FTA - DOCUMENTAZIONE FOTOGRAFICA

|                                     |   |
|-------------------------------------|---|
| <b>FTAX - Genere</b>                | documentazione allegata                   |
| <b>FTAP - Tipo</b>                  | fotografia digitale (file)                |
| <b>FTAA - Autore</b>                | Baldin, Luigi                             |
| <b>FTAD - Data</b>                  | 2020                                      |
| <b>FTAE - Ente proprietario</b>     | Direzione regionale Musei Veneto          |
| <b>FTAC - Collocazione</b>          | Archivio Direzione regionale Musei Veneto |
| <b>FTAN - Codice identificativo</b> | 20.M346-1.343-DrMV 69295                  |
| <b>FTAF - Formato</b>               | TIFF                                      |

**AD - ACCESSO AI DATI****ADS - SPECIFICHE DI ACCESSO AI DATI****ADSP - Profilo di accesso**

1

**ADSM - Motivazione**

scheda contenente dati liberamente accessibili

**CM - COMPILAZIONE****CMP - COMPILAZIONE****CMPD - Data**

2020

**CMPN - Nome**

Masiero, Elisa

**RSR - Referente scientifico**

Arena, Valeria

**FUR - Funzionario  
responsabile**

Ferrara, Daniele