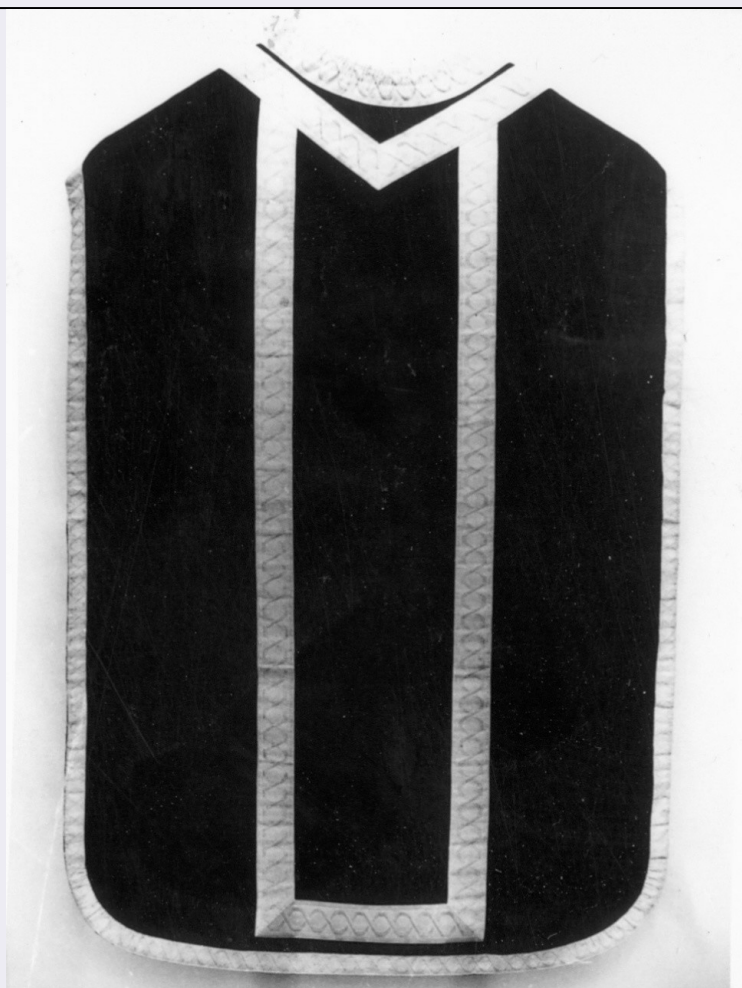


SCHEDA



CD - CODICI

TSK - Tipo Scheda OA

LIR - Livello ricerca C

NCT - CODICE UNIVOCO

NCTR - Codice regione 09

NCTN - Numero catalogo generale 00190772

ESC - Ente schedatore S156

ECP - Ente competente S156

RV - RELAZIONI

RVE - STRUTTURA COMPLESSA

RVEL - Livello 0

RVER - Codice bene radice 0900190772

OG - OGGETTO

OGT - OGGETTO

OGTD - Definizione paramento liturgico

OGTV - Identificazione insieme

QNT - QUANTITA'

QNTN - Numero 12

LC - LOCALIZZAZIONE GEOGRAFICO-AMMINISTRATIVA

PVC - LOCALIZZAZIONE GEOGRAFICO-AMMINISTRATIVA ATTUALE

PVCS - Stato	ITALIA
PVCR - Regione	Toscana
PVCP - Provincia	FI
PVCC - Comune	Firenze

LDC - COLLOCAZIONE SPECIFICA

LDCT - Tipologia	palazzo
LDCQ - Qualificazione	statale
LDCN - Denominazione attuale	Palazzo Pitti
LDCC - Complesso di appartenenza	Palazzo Pitti e Giardino di Boboli
LDCU - Indirizzo	P.zza Pitti, 1
LDCM - Denominazione raccolta	Galleria del Costume
LDCS - Specifiche	deposito

UB - UBICAZIONE E DATI PATRIMONIALI**INV - INVENTARIO DI MUSEO O SOPRINTENDENZA**

INVN - Numero	Arredi sacri 73, 813-815,817-820
INVD - Data	1911

LA - ALTRE LOCALIZZAZIONI GEOGRAFICO-AMMINISTRATIVE

TCL - Tipo di localizzazione	luogo di provenienza
-------------------------------------	----------------------

PRV - LOCALIZZAZIONE GEOGRAFICO-AMMINISTRATIVA

PRVS - Stato	ITALIA
PRVR - Regione	Emilia-Romagna
PRVP - Provincia	PR
PRVC - Comune	Parma

PRC - COLLOCAZIONE SPECIFICA

PRCT - Tipologia	palazzo
PRCD - Denominazione	Palazzo Ducale di Parma

PRD - DATA

PRDU - Data uscita	1868
---------------------------	------

DT - CRONOLOGIA**DTZ - CRONOLOGIA GENERICA**

DTZG - Secolo	sec. XIX
DTZS - Frazione di secolo	secondo quarto

DTS - CRONOLOGIA SPECIFICA

DTSI - Da	1825
DTSF - A	1849

DTM - Motivazione cronologia	analisi stilistica
-------------------------------------	--------------------

AU - DEFINIZIONE CULTURALE**ATB - AMBITO CULTURALE**

ATBD - Denominazione	manifattura viennese
-----------------------------	----------------------

ATBR - Riferimento all'intervento	esecuzione
ATBM - Motivazione dell'attribuzione	bibliografia
MT - DATI TECNICI	
MTC - Materia e tecnica	seta/ damasco/ taffetas
MTC - Materia e tecnica	argento filato e seta
MIS - MISURE	
MISU - Unità	cm
MISV - Varie	varie
CO - CONSERVAZIONE	
STC - STATO DI CONSERVAZIONE	
STCC - Stato di conservazione	discreto
DA - DATI ANALITICI	
DES - DESCRIZIONE	
DESO - Indicazioni sull'oggetto	paramento liturgico composto da quattro piviali, due tonacelle, pianeta, stolone, stola, manipolo, borsa e velo da calice.
DESI - Codifica Iconclass	n.p.
DESS - Indicazioni sul soggetto	n.p.
NSC - Notizie storico-critiche	<p>Il paramento giunse a Palazzo Pitti il 20/7/1868 (mandato n. 503) da Parma, in seguito allo spoglio dell'ex Palazzo Ducale avvenuto in quegli anni. Faceva parte di un parato in quinto insieme ad altre tre pianete che non ci sono pervenute e a quattro piviali e quattro tonacelle di cui due ancora conservati (nn. 810-820). Il Parato doveva essere stato confezionato per celebrare solenni funzioni funebri, forse per la morte nel 1832 di Franz figlio di Maria Luigia o della stessa, morta nel 1847. Il tessuto risulta realizzato con telaio manuale, ma è di lavorazione grossolana con imprecisi evidenti; il motivo stesso risulta una semplificazione di un disegno molto diffuso nel secolo precedente nei damaschi di uso liturgico (cfr. n. 1273), prodotti a Firenze e probabilmente anche in altri centri manifatturieri. Tessuti eguali, ma in colori diversi o molto simili nel disegno si riscontrano in altri paramenti dell'area fiorentina. Si tratta comunque di un tipo di produzione corrente e ampiamente diffusa. L'ipotesi di una provenienza a Parma dall'Austria (Orsi Landini, 1988) è dovuta a un parato in terzo dal disegno quasi identico, realizzato dalla manifattura viennese Anton Fries consegnata nel 1837 alla corte di Monaco.</p>
TU - CONDIZIONE GIURIDICA E VINCOLI	
CDG - CONDIZIONE GIURIDICA	
CDGG - Indicazione generica	proprietà Stato
CDGS - Indicazione specifica	Ministero per i Beni e le Attività Culturali
DO - FONTI E DOCUMENTI DI RIFERIMENTO	
FTA - DOCUMENTAZIONE FOTOGRAFICA	
FTAX - Genere	documentazione allegata
FTAP - Tipo	fotografia b/n

FTAN - Codice identificativo	SBAS FI 357339
FTA - DOCUMENTAZIONE FOTOGRAFICA	
FTAX - Genere	documentazione allegata
FTAP - Tipo	fotografia b/n
FTAN - Codice identificativo	SBAS FI 357413
FNT - FONTI E DOCUMENTI	
FNTP - Tipo	inventario
FNTT - Denominazione	Inventario dei Mobili e Arredi Sacri di Dotazione della Corona
FNTD - Data	1911
FNTF - Foglio/Carta	nn. 73, 813-815, 817-820
FNTN - Nome archivio	SSPSAEPM FI/ Archivio storico della Guardaroba di Palazzo Pitti
FNTS - Posizione	s.s.
FNTI - Codice identificativo	Arredi Sacri 1911
BIB - BIBLIOGRAFIA	
BIBX - Genere	bibliografia specifica
BIBA - Autore	Orsi Landini R.
BIBD - Anno di edizione	1988
BIBH - Sigla per citazione	00000042
BIBN - V., pp., nn.	p. 151-152, nn. 85-86
AD - ACCESSO AI DATI	
ADS - SPECIFICHE DI ACCESSO AI DATI	
ADSP - Profilo di accesso	1
ADSM - Motivazione	scheda contenente dati liberamente accessibili
CM - COMPILAZIONE	
CMP - COMPILAZIONE	
CMPD - Data	1985
CMPN - Nome	Orsi Landini R.
FUR - Funzionario responsabile	Meloni S.
RVM - TRASCRIZIONE PER INFORMATIZZAZIONE	
RVMD - Data	2011
RVMN - Nome	Lacasella A. Materazzi S. Tori L.