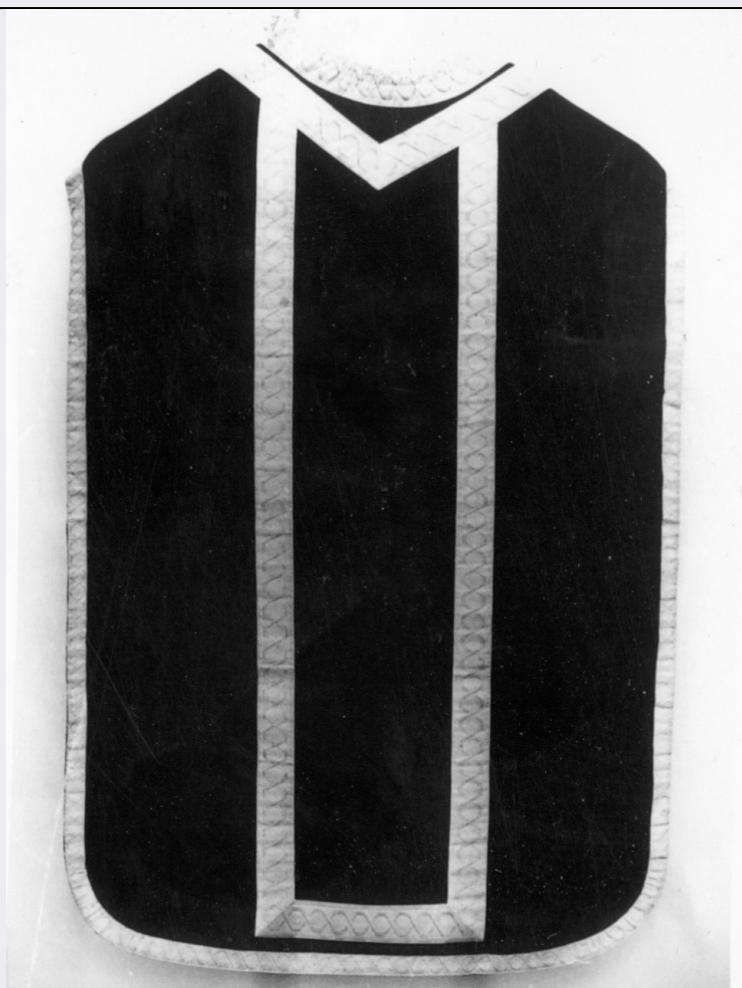


SCHEDA



CD - CODICI

TSK - Tipo Scheda OA

LIR - Livello ricerca C

NCT - CODICE UNIVOCO

NCTR - Codice regione 09

NCTN - Numero catalogo generale 00190772

ESC - Ente schedatore S156

ECP - Ente competente S156

RV - RELAZIONI

RVE - STRUTTURA COMPLESSA

RVEL - Livello 1

RVER - Codice bene radice 0900190772

OG - OGGETTO

OGT - OGGETTO

OGTD - Definizione pianeta

LC - LOCALIZZAZIONE GEOGRAFICO-AMMINISTRATIVA

PVC - LOCALIZZAZIONE GEOGRAFICO-AMMINISTRATIVA ATTUALE

PVCS - Stato ITALIA

PVCR - Regione Toscana

| | |
|--|------------------------------------|
| PVCP - Provincia | FI |
| PVCC - Comune | Firenze |
| LDC - COLLOCAZIONE SPECIFICA | |
| LDCT - Tipologia | palazzo |
| LDCQ - Qualificazione | statale |
| LDCN - Denominazione attuale | Palazzo Pitti |
| LDCC - Complesso di appartenenza | Palazzo Pitti e Giardino di Boboli |
| LDCU - Indirizzo | P.zza Pitti, 1 |
| LDCM - Denominazione raccolta | Galleria del Costume |
| LDCS - Specifiche | deposito |
| UB - UBICAZIONE E DATI PATRIMONIALI | |
| INV - INVENTARIO DI MUSEO O SOPRINTENDENZA | |
| INVN - Numero | Arredi sacri 73 |
| INVD - Data | 1911 |
| LA - ALTRE LOCALIZZAZIONI GEOGRAFICO-AMMINISTRATIVE | |
| TCL - Tipo di localizzazione | luogo di provenienza |
| PRV - LOCALIZZAZIONE GEOGRAFICO-AMMINISTRATIVA | |
| PRVS - Stato | ITALIA |
| PRVR - Regione | Emilia-Romagna |
| PRVP - Provincia | PR |
| PRVC - Comune | Parma |
| PRC - COLLOCAZIONE SPECIFICA | |
| PRCT - Tipologia | palazzo |
| PRCD - Denominazione | Palazzo Ducale di Parma |
| PRD - DATA | |
| PRDU - Data uscita | 1868 |
| DT - CRONOLOGIA | |
| DTZ - CRONOLOGIA GENERICA | |
| DTZG - Secolo | sec. XIX |
| DTZS - Frazione di secolo | secondo quarto |
| DTS - CRONOLOGIA SPECIFICA | |
| DTSI - Da | 1825 |
| DTSF - A | 1849 |
| DTM - Motivazione cronologia | analisi stilistica |
| AU - DEFINIZIONE CULTURALE | |
| ATB - AMBITO CULTURALE | |
| ATBD - Denominazione | manifattura viennese |
| ATBR - Riferimento all'intervento | esecuzione |
| ATBM - Motivazione dell'attribuzione | bibliografia |

MT - DATI TECNICI

MTC - Materia e tecnica seta/ damasco/ taffetas

MTC - Materia e tecnica argento filato e seta

MIS - MISURE

MISU - Unità cm

MISA - Altezza 106

MISL - Larghezza 69

MISV - Varie gallone 4.5 cm

CO - CONSERVAZIONE**STC - STATO DI CONSERVAZIONE**

STCC - Stato di conservazione discreto

DA - DATI ANALITICI**DES - DESCRIZIONE**

DESO - Indicazioni sull'oggetto Pianeta con stola, manipolo, borsa e velo da calice in damasco di seta nero, guarnita di gallone in argento filato. Il tessuto ha un disegno di palmette racchiuse in ogive da rami fronzuti. La parte anteriore della pianeta presenta un diverso damasco con motivo di grande rosone e fiori stilizzati. La fodera è in taffetas nero.

DESI - Codifica Iconclass n.p.

DESS - Indicazioni sul soggetto n.p.

NSC - Notizie storico-critiche La pianeta giunse a Palazzo Pitti il 20/7/1868 (mandato n. 503) da Parma, in seguito allo spoglio dell'ex Palazzo Ducale avvenuto in quegli anni. Faceva parte di un parato in quinto insieme ad altre tre pianete che non ci sono pervenute e a quattro piviali e quattro tonacelle ancora conservati (nn. 810-820). Per le notizie critiche si veda la scheda madre.

TU - CONDIZIONE GIURIDICA E VINCOLI**CDG - CONDIZIONE GIURIDICA**

CDGG - Indicazione generica proprietà Stato

CDGS - Indicazione specifica Ministero per i Beni e le Attività Culturali

DO - FONTI E DOCUMENTI DI RIFERIMENTO**FTA - DOCUMENTAZIONE FOTOGRAFICA**

FTAX - Genere documentazione allegata

FTAP - Tipo fotografia b/n

FTAN - Codice identificativo SBAS FI 357339

FNT - FONTI E DOCUMENTI

FNTP - Tipo inventario

FNTT - Denominazione Inventario degli Oggetti d'Arte di Magazzino

FNTD - Data 1863

FNTF - Foglio/Carta n. 12608

FNTN - Nome archivio SSPSAEPM FI/ Archivio storico della Guardaroba di Palazzo Pitti

FNTS - Posizione s.s.

| | |
|---|--|
| FNTI - Codice identificativo | OdA magazzini Pitti 1863 |
| FNT - FONTI E DOCUMENTI | |
| FNTP - Tipo | inventario |
| FNTT - Denominazione | Inventario degli Arredi sacri esistenti nella R. Cappella del R. Palazzo Pitti |
| FNTD - Data | 1862 |
| FNTF - Foglio/Carta | n. 887 |
| FNTN - Nome archivio | SSPSAEPM FI/ Archivio storico della Guardaroba di Palazzo Pitti |
| FNTS - Posizione | s.s. |
| FNTI - Codice identificativo | Arredi sacri 1862 |
| FNT - FONTI E DOCUMENTI | |
| FNTP - Tipo | inventario |
| FNTT - Denominazione | Inventario estimativo del Mobiliare esistente nei Reali Magazzini |
| FNTD - Data | 1977 |
| FNTF - Foglio/Carta | n. 2751(dal 27/07/1888) |
| FNTN - Nome archivio | SSPSAEPM FI/ Archivio storico della Guardaroba di Palazzo Pitti |
| FNTS - Posizione | s.s. |
| FNTI - Codice identificativo | Mob Pitti magazzini 1977 |
| FNT - FONTI E DOCUMENTI | |
| FNTP - Tipo | inventario |
| FNTT - Denominazione | Inventario dei Mobili e Arredi Sacri di Dotazione della Corona |
| FNTD - Data | 1911 |
| FNTF - Foglio/Carta | n. 73 |
| FNTN - Nome archivio | SSPSAEPM FI/ Archivio storico della Guardaroba di Palazzo Pitti |
| FNTS - Posizione | s.s. |
| FNTI - Codice identificativo | Arredi Sacri 1911 |
| BIB - BIBLIOGRAFIA | |
| BIBX - Genere | bibliografia specifica |
| BIBA - Autore | Orsi Landini R. |
| BIBD - Anno di edizione | 1988 |
| BIBH - Sigla per citazione | 00000042 |
| BIBN - V., pp., nn. | p. 152, n. 86 |
| AD - ACCESSO AI DATI | |
| ADS - SPECIFICHE DI ACCESSO AI DATI | |
| ADSP - Profilo di accesso | 1 |
| ADSM - Motivazione | scheda contenente dati liberamente accessibili |
| CM - COMPILAZIONE | |
| CMP - COMPILAZIONE | |
| CMPD - Data | 1985 |
| CMPN - Nome | Orsi Landini R. |
| FUR - Funzionario responsabile | Meloni S. |
| RVM - TRASCRIZIONE PER INFORMATIZZAZIONE | |

| | |
|--------------------|-----------------------------------|
| RVMD - Data | 2011 |
| RVMN - Nome | Lacasella A. Materazzi S. Tori L. |