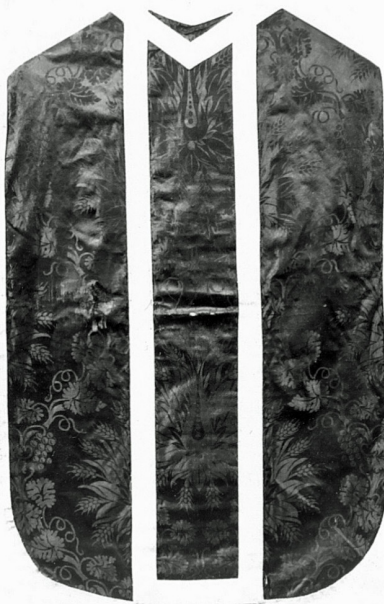


# SCHEDA



## CD - CODICI

TSK - Tipo Scheda	OA
LIR - Livello ricerca	C
<b>NCT - CODICE UNIVOCO</b>	
NCTR - Codice regione	09
NCTN - Numero catalogo generale	00190701
ESC - Ente schedatore	S156
ECP - Ente competente	S156

## OG - OGGETTO

<b>OGT - OGGETTO</b>	
OGTD - Definizione	paramento liturgico
OGTV - Identificazione	insieme

## QNT - QUANTITA'

QNTN - Numero	5
---------------	---

## LC - LOCALIZZAZIONE GEOGRAFICO-AMMINISTRATIVA

### PVC - LOCALIZZAZIONE GEOGRAFICO-AMMINISTRATIVA ATTUALE

PVCS - Stato	ITALIA
PVCR - Regione	Toscana
PVCP - Provincia	FI
PVCC - Comune	Firenze

### LDC - COLLOCAZIONE SPECIFICA

LDCT - Tipologia	palazzo
LDCQ - Qualificazione	statale
LDCN - Denominazione attuale	Palazzo Pitti

<b>LDCC - Complesso di appartenenza</b>	Palazzo Pitti e Giardino di Boboli
<b>LDCU - Indirizzo</b>	P.zza Pitti, 1
<b>LDCM - Denominazione raccolta</b>	Galleria del Costume
<b>LDCS - Specifiche</b>	deposito

#### **UB - UBICAZIONE E DATI PATRIMONIALI**

##### **INV - INVENTARIO DI MUSEO O SOPRINTENDENZA**

<b>INVN - Numero</b>	Arredi sacri 67
<b>INVD - Data</b>	1911

#### **DT - CRONOLOGIA**

##### **DTZ - CRONOLOGIA GENERICA**

<b>DTZG - Secolo</b>	sec. XIX
----------------------	----------

##### **DTS - CRONOLOGIA SPECIFICA**

<b>DTSI - Da</b>	1821
<b>DTSV - Validità</b>	post
<b>DTSF - A</b>	1823
<b>DTSL - Validità</b>	ante
<b>DTM - Motivazione cronologia</b>	fonte archivistica

#### **DT - CRONOLOGIA**

##### **DTZ - CRONOLOGIA GENERICA**

<b>DTZG - Secolo</b>	sec. XIX
----------------------	----------

##### **DTS - CRONOLOGIA SPECIFICA**

<b>DTSI - Da</b>	1843
<b>DTSV - Validità</b>	ca
<b>DTSF - A</b>	1843
<b>DTSL - Validità</b>	ca
<b>DTM - Motivazione cronologia</b>	fonte archivistica

#### **AU - DEFINIZIONE CULTURALE**

##### **ATB - AMBITO CULTURALE**

<b>ATBD - Denominazione</b>	manifattura fiorentina
<b>ATBR - Riferimento all'intervento</b>	esecuzione
<b>ATBM - Motivazione dell'attribuzione</b>	analisi stilistica

#### **MT - DATI TECNICI**

<b>MTC - Materia e tecnica</b>	seta/ damasco/ raso/ taffetas/ gros de Tours
<b>MTC - Materia e tecnica</b>	oro filato e seta/ tessitura a telaio
<b>MTC - Materia e tecnica</b>	oro filato, lamellare e riccio/ merletto a fuselli o tombolo
<b>MIS - MISURE</b>	
<b>MISU - Unità</b>	cm
<b>MISV - Varie</b>	pianeta 114x71; stola 228x16.5; manipolo 97x16; borsa 27x27; velo 58x58; galloni h 4 e 1,7

#### **CO - CONSERVAZIONE**

**STC - STATO DI CONSERVAZIONE**

<b>STCC - Stato di conservazione</b>	cattivo
<b>STCS - Indicazioni specifiche</b>	lacerazioni nel tessuto

**DA - DATI ANALITICI****DES - DESCRIZIONE**

<b>DESO - Indicazioni sull'oggetto</b>	Paramento liturgico composto da una pianeta con stola, un manipolo, una borsa e un velo da calice. La pianeta è realizzata in damasco nero ed un tessuto di seta nero, a bande verticali alternate in gros e raso, per la croce anteriore. I galloni a telaio sono in seta e oro; le fodere sono in taffetas nero e tessuto recente grigio piombo. Il velo da calice è in damasco di seta; ai bordi trina a fuselli in oro filato, oro riccio, laminette d'oro.
<b>DESI - Codifica Iconclass</b>	n.p.
<b>DESS - Indicazioni sul soggetto</b>	n.p.
<b>NSC - Notizie storico-critiche</b>	La pianeta è frutto di diversi rifacimenti dei quali il più significativo risale al 1843. In quell'anno il bandieraio Andrea Buti riceve dalla Guardaroba due pianete di damasco nero per disfarsi e ridurne una (A. S. F. Imp. Real Corte 1215, n. 111). La nuova pianeta viene consegnata il 7 luglio e gli avanzi rimessi alla Guardaroba (A. S. F. Imp. Real Corte 1215, n. 222); passa quindi alla Cappella (A. S. F. Impe. Real Corte 1265, n. 169). Delle Due pianete disfatte, una era stata confezionata nel 1821 e l'altra nel 1823 dal bandieraio Giuseppe Picardi, e risultano inventariate con i nn. 166 e 177, genericamente definite di "dommasco tutta seta nero". Fino al 1911 la nuova pianeta era tutta foderata di taffetas nero; la fodera grigia è stata messa in tempi recenti.

**TU - CONDIZIONE GIURIDICA E VINCOLI****CDG - CONDIZIONE GIURIDICA**

<b>CDGG - Indicazione generica</b>	proprietà Stato
<b>CDGS - Indicazione specifica</b>	Ministero per i Beni e le Attività Culturali

**DO - FONTI E DOCUMENTI DI RIFERIMENTO****FTA - DOCUMENTAZIONE FOTOGRAFICA**

<b>FTAX - Genere</b>	documentazione allegata
<b>FTAP - Tipo</b>	fotografia b/n
<b>FTAN - Codice identificativo</b>	SBAS FI 357333

**FNT - FONTI E DOCUMENTI**

<b>FNTP - Tipo</b>	registro inventariale
<b>FNTT - Denominazione</b>	Inventario dell' Arredi Sacri, Biancheria e altro esistenti nell'I. e R. Cappella del Palazzo di Residenza
<b>FNTD - Data</b>	1836
<b>FNTF - Foglio/Carta</b>	n. 372
<b>FNTN - Nome archivio</b>	Archivio di Stato di Firenze/ Imperiale e Real Corte
<b>FNTS - Posizione</b>	4778

<b>FNTI - Codice identificativo</b>	ASF IRC 4778
<b>FNT - FONTI E DOCUMENTI</b>	
<b>FNTP - Tipo</b>	registro inventariale
<b>FNTT - Denominazione</b>	Inventario dei mobili dell'I. e R. Cappella Aulica
<b>FNTD - Data</b>	1850
<b>FNTF - Foglio/Carta</b>	n. 996
<b>FNTN - Nome archivio</b>	Archivio di Stato di Firenze/ Imperiale e Real Corte
<b>FNTS - Posizione</b>	IRC 4779
<b>FNTI - Codice identificativo</b>	ASF IRC 4779
<b>FNT - FONTI E DOCUMENTI</b>	
<b>FNTP - Tipo</b>	inventario
<b>FNTT - Denominazione</b>	Inventario degli Arredi sacri esistenti nella R. Cappella del R. Palazzo Pitti
<b>FNTD - Data</b>	1862
<b>FNTF - Foglio/Carta</b>	n. 105
<b>FNTN - Nome archivio</b>	SSPSAEPM FI/ Archivio storico della Guardaroba di Palazzo Pitti
<b>FNTS - Posizione</b>	s.s.
<b>FNTI - Codice identificativo</b>	Arredi sacri 1862
<b>FNT - FONTI E DOCUMENTI</b>	
<b>FNTP - Tipo</b>	inventario
<b>FNTT - Denominazione</b>	Inventario dei Mobili e Arredi Sacri di Dotazione della Corona
<b>FNTD - Data</b>	1911
<b>FNTF - Foglio/Carta</b>	n. 67
<b>FNTN - Nome archivio</b>	SSPSAEPM FI/ Archivio storico della Guardaroba di Palazzo Pitti
<b>FNTS - Posizione</b>	s.s.
<b>FNTI - Codice identificativo</b>	Arredi Sacri 1911
<b>BIB - BIBLIOGRAFIA</b>	
<b>BIBX - Genere</b>	bibliografia specifica
<b>BIBA - Autore</b>	Orsi Landini R.
<b>BIBD - Anno di edizione</b>	1988
<b>BIBH - Sigla per citazione</b>	00000042
<b>BIBN - V., pp., nn.</b>	p. 67, n. 20
<b>AD - ACCESSO AI DATI</b>	
<b>ADS - SPECIFICHE DI ACCESSO AI DATI</b>	
<b>ADSP - Profilo di accesso</b>	1
<b>ADSM - Motivazione</b>	scheda contenente dati liberamente accessibili
<b>CM - COMPILAZIONE</b>	
<b>CMP - COMPILAZIONE</b>	
<b>CMPD - Data</b>	1984
<b>CMPN - Nome</b>	Orsi Landini R.
<b>FUR - Funzionario responsabile</b>	Meloni S.
<b>RVM - TRASCRIZIONE PER INFORMATIZZAZIONE</b>	

<b>RVMD - Data</b>	2011
<b>RVMN - Nome</b>	Lacasella A. Materazzi S. Tori L.