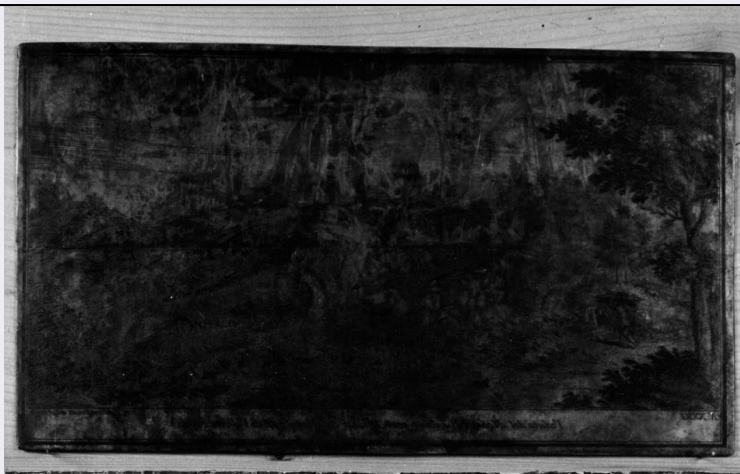


SCHEDA



CD - CODICI

TSK - Tipo Scheda	S
LIR - Livello ricerca	C
NCT - CODICE UNIVOCO	
NCTR - Codice regione	09
NCTN - Numero catalogo generale	00101207
ESC - Ente schedatore	S155
ECP - Ente competente	S155

RV - RELAZIONI

OG - OGGETTO

OGT - OGGETTO	
OGTD - Definizione	stampa
SGT - SOGGETTO	
SGTI - Identificazione	paesaggio

LC - LOCALIZZAZIONE GEOGRAFICA AMMINISTRATIVA

PVC - LOCALIZZAZIONE GEOGRAFICO-AMMINISTRATIVA ATTUALE

PVCS - Stato	Italia
PVCR - Regione	Toscana
PVCP - Provincia	FI

PVCC - Comune	Reggello
LDC - COLLOCAZIONE SPECIFICA	
DT - CRONOLOGIA	
DTZ - CRONOLOGIA GENERICA	
DTZG - Secolo	sec. XVIII
DTS - CRONOLOGIA SPECIFICA	
DTSI - Da	1782
DTSF - A	1782
DTM - Motivazione cronologia	data
RM - RIFERIMENTO MATRICE	
AU - DEFINIZIONE CULTURALE	
AUT - AUTORE	
AUTR - Riferimento all'intervento	inventore/ incisore
AUTM - Motivazione dell'attribuzione	firma
AUTN - Nome scelto	Donati Antonio
AUTA - Dati anagrafici	notizie 1782-1784
AUTH - Sigla per citazione	00010173
MT - DATI TECNICI	
MTC - Materia e tecnica	carta/ acquaforte
MIS - MISURE	
MISU - Unità	mm
MISA - Altezza	243
MISL - Larghezza	430
CO - CONSERVAZIONE	
STC - STATO DI CONSERVAZIONE	
STCC - Stato di conservazione	buono
DA - DATI ANALITICI	
DES - DESCRIZIONE	
DESI - Codifica Iconclass	25 I 1 : 61 E (VALLOMBROSA)
DESS - Indicazioni sul soggetto	Paesaggi: Masso del saltino. Architetture: cappella.
ISR - ISCRIZIONI	
ISRC - Classe di appartenenza	didascalica
ISRS - Tecnica di scrittura	a inchiostro
ISRT - Tipo di caratteri	lettere capitali
ISRP - Posizione	in basso, a sinistra
ISRI - Trascrizione	N XXXI
ISR - ISCRIZIONI	
ISRC - Classe di	

appartenenza	indicazione di responsabilità
ISRL - Lingua	latino
ISRS - Tecnica di scrittura	a inchiostro
ISRP - Posizione	in basso, a destra
ISRI - Trascrizione	Ant: Donati del. e Incise
ISR - ISCRIZIONI	
ISRC - Classe di appartenenza	didascalica
ISRS - Tecnica di scrittura	a inchiostro
ISRP - Posizione	in basso, al centro
ISRI - Trascrizione	Veduta del Masso del Saltino poco distante dal Monastero di Vallombrosa
NSC - Notizie storico-critiche	Di Antonio Donati "incisore" si conoscono solo i trentasei fogli a cui appartiene questa incisione, con vedute di Vallombrosa e dintorni, erroneamente datata 1784 (cfr. Thieme Becker). La serie fu eseguita nel 1782 come risulta dalla data incisa sul primo foglio. Un "Antonio Donati Pittore d'architettura" è presente a Vallombrosa, come collaboratore di Giuseppe Fabbrini nel 1780.
TU - CONDIZIONE GIURIDICA E VINCOLI	
CDG - CONDIZIONE GIURIDICA	
CDGG - Indicazione generica	proprietà Ente religioso cattolico
DO - FONTI E DOCUMENTI DI RIFERIMENTO	
FTA - DOCUMENTAZIONE FOTOGRAFICA	
FTAX - Genere	documentazione allegata
FTAP - Tipo	fotografia b/n
FTAN - Codice identificativo	SBAS FI 231006
BIB - BIBLIOGRAFIA	
BIBX - Genere	bibliografia specifica
BIBA - Autore	Thieme U./ Becker F.
BIBD - Anno di edizione	1932
BIBH - Sigla per citazione	00014688
BIBN - V., pp., nn.	NR (recupero pregresso)
AD - ACCESSO AI DATI	
ADS - SPECIFICHE DI ACCESSO AI DATI	
ADSP - Profilo di accesso	3
ADSM - Motivazione	scheda di bene non adeguatamente sorvegliabile
CM - COMPILAZIONE	
CMP - COMPILAZIONE	
CMPD - Data	1974
CMPN - Nome	Cecchi A.
FUR - Funzionario responsabile	Meloni S.
RVM - TRASCRIZIONE PER INFORMATIZZAZIONE	
RVMD - Data	2010

