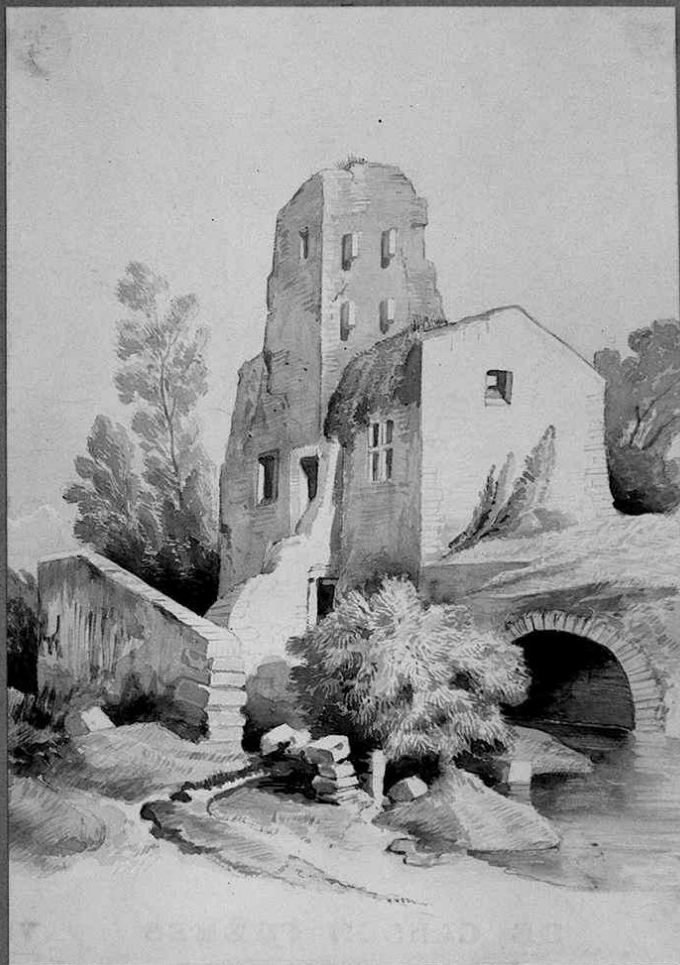


SCHEDA



CD - CODICI

| | |
|---------------------------------|-------------|
| TSK - Tipo Scheda | D |
| LIR - Livello ricerca | P |
| NCT - CODICE UNIVOCO | |
| NCTR - Codice regione | 09 |
| NCTN - Numero catalogo generale | 00439328 |
| ESC - Ente schedatore | L. 160/1988 |
| ECP - Ente competente | S128 |

OG - OGGETTO

| | |
|------------------------|----------------------|
| OGT - OGGETTO | |
| OGTD - Definizione | disegno |
| SGT - SOGGETTO | |
| SGTI - Identificazione | paesaggio con rovine |

LC - LOCALIZZAZIONE GEOGRAFICO-AMMINISTRATIVA

| | |
|---|---------|
| PVC - LOCALIZZAZIONE GEOGRAFICO-AMMINISTRATIVA ATTUALE | |
| PVCS - Stato | Italia |
| PVCR - Regione | Toscana |
| PVCP - Provincia | FI |

| | |
|---|--|
| PVCC - Comune | Firenze |
| LDC - COLLOCAZIONE SPECIFICA | |
| LDCT - Tipologia | villa |
| LDCN - Denominazione attuale | Villa del Poggio Imperiale, Educandato della S.ma Annunziata |
| LDCC - Complesso di appartenenza | Villa medicea di Poggio Imperiale |
| LDCU - Indirizzo | piazzale Poggio Imperiale, 1 |
| LDCS - Specifiche | primo piano, biblioteca (stanza 3-4), armadio nella nicchia della porta, album da disegno, corso superiore 1898-1899 |
| UB - UBICAZIONE E DATI PATRIMONIALI | |
| UBO - Ubicazione originaria | SC |
| DT - CRONOLOGIA | |
| DTZ - CRONOLOGIA GENERICA | |
| DTZG - Secolo | sec. XIX |
| DTS - CRONOLOGIA SPECIFICA | |
| DTSI - Da | 1898 |
| DTSF - A | 1899 |
| DTM - Motivazione cronologia | contesto |
| AU - DEFINIZIONE CULTURALE | |
| AUT - AUTORE | |
| AUTM - Motivazione dell'attribuzione | firma |
| AUTN - Nome scelto | Spadafora S. |
| AUTA - Dati anagrafici | notizie fine sec. XIX |
| AUTH - Sigla per citazione | 00005867 |
| MT - DATI TECNICI | |
| MTC - Materia e tecnica | carta/ acquerellatura |
| MIS - MISURE | |
| MISU - Unità | mm |
| MISA - Altezza | 312 |
| MISL - Larghezza | 218 |
| FRM - Formato | rettangolare |
| CO - CONSERVAZIONE | |
| STC - STATO DI CONSERVAZIONE | |
| STCC - Stato di conservazione | buono |
| DA - DATI ANALITICI | |
| DES - DESCRIZIONE | |
| DESO - Indicazioni sull'oggetto | Disegno. |
| DESI - Codifica Iconclass | NR (recupero pregresso) |
| DESS - Indicazioni sul soggetto | NR (recupero pregresso) |

ISR - ISCRIZIONI

| | |
|--------------------------------------|--|
| ISRC - Classe di appartenenza | documentaria |
| ISRS - Tecnica di scrittura | a penna |
| ISRT - Tipo di caratteri | corsivo |
| ISRP - Posizione | sul cartone di supporto, in basso, al centro |
| ISRI - Trascrizione | S(---) Spadafora / 4° Corso |

STM - STEMMI, EMBLEMI, MARCHI

| | |
|---------------------------------------|--|
| STMC - Classe di appartenenza | bollo |
| STMI - Identificazione | Istituto della SS. Annunziata di Firenze |
| STMP - Posizione | sul cartone di supporto, in basso, a sinistra |
| STMD - Descrizione | NR (recupero pregresso) |
| NSC - Notizie storico-critiche | L'autrice è un'allieva dell'educando del Poggio Imperiale; della Spadafora si conservano altri disegni autografi nella collezione. |

TU - CONDIZIONE GIURIDICA E VINCOLI**CDG - CONDIZIONE GIURIDICA**

| | |
|-------------------------------------|-------------------------------------|
| CDGG - Indicazione generica | proprietà Stato |
| CDGS - Indicazione specifica | Ministero della Pubblica Istruzione |
| CDGI - Indirizzo | Roma |

DO - FONTI E DOCUMENTI DI RIFERIMENTO**FTA - DOCUMENTAZIONE FOTOGRAFICA**

| | |
|-------------------------------------|-------------------------|
| FTAX - Genere | documentazione allegata |
| FTAP - Tipo | fotografia b/n |
| FTAN - Codice identificativo | SBAS FI 474134 |

AD - ACCESSO AI DATI**ADS - SPECIFICHE DI ACCESSO AI DATI**

| | |
|----------------------------------|--|
| ADSP - Profilo di accesso | 1 |
| ADSM - Motivazione | scheda contenente dati liberamente accessibili |

CM - COMPILAZIONE**CMP - COMPILAZIONE**

| | |
|---------------------------------------|-------------|
| CMPD - Data | 1995 |
| CMPN - Nome | Spinelli R. |
| FUR - Funzionario responsabile | Damiani G. |

AGG - AGGIORNAMENTO - REVISIONE

| | |
|--|-------------------------|
| AGGD - Data | 2006 |
| AGGN - Nome | ARTPAST/ Torricini L. |
| AGGF - Funzionario responsabile | NR (recupero pregresso) |