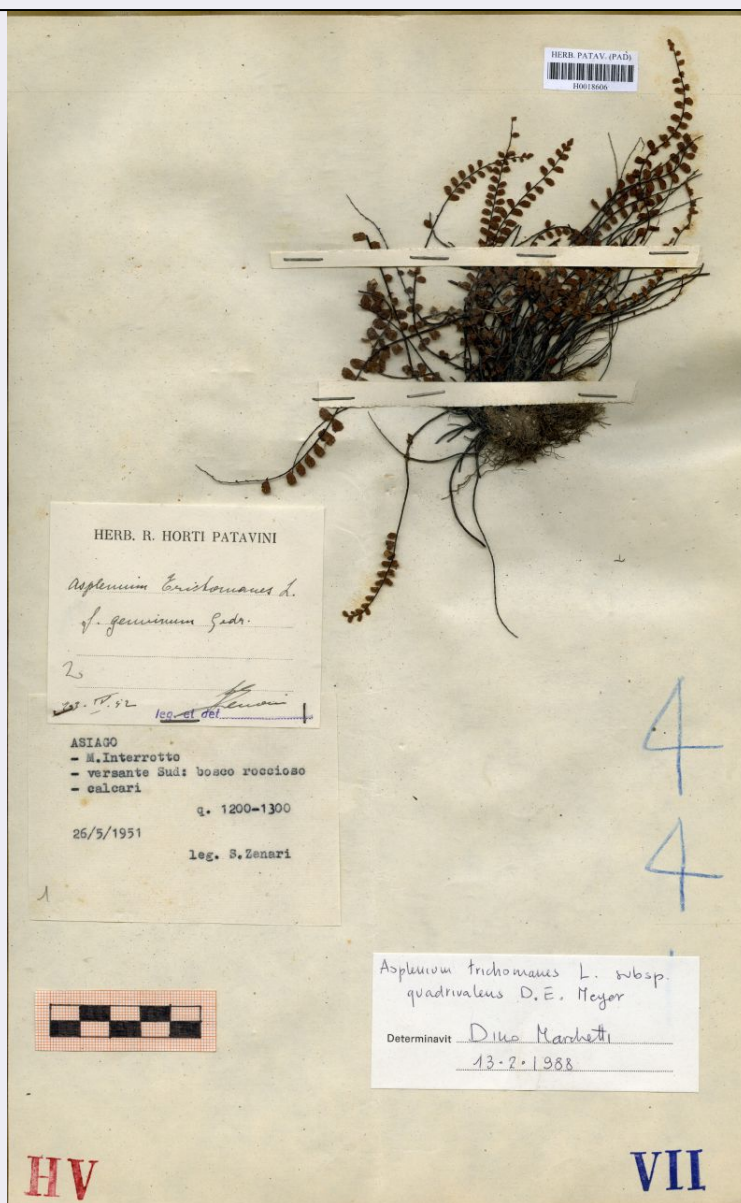


SCHEDA



CD - CODICI

TSK - Tipo scheda	BNB
LIR - Livello ricerca	P
NCT - CODICE UNIVOCO	
NCTR - Codice regione	05
NCTN - Numero catalogo generale	00707288
ESC - Ente schedatore	UNIPD
ECP - Ente competente	S234

AC - ALTRI CODICI

ACI - Codice internazionale erbario	PAD
ACK - Codice campione	H0018606
ACN - Altro codice campione	VIII

OG - OGGETTO

OGT - OGGETTO

OGTD - Definizione	erbario
OGTE - Denominazione erbario	Erbario delle Venezie
OGTR - Tipologia erbario	erbario crittogamico
OGTC - Denominazione collezione/ raccolta	Erbario delle Venezie
OGTZ - Tipologia collezione/ raccolta	collezione crittogamica
OGTO - Tipologia contenitore	foglio
OGTK - Tipologia campione	essiccato

SB - SISTEMATICA-BOTANICA

SBS - SISTEMATICA

SBSF - Famiglia	Aspleniaceae
SBSN - Numero genere	VIII

NBN - NOMENCLATURA

NBNA - Specie nome completo	Asplenium trichomanes L. f.genuinum Godr.
------------------------------------	---

NAA - NOMENCLATURA ATOMIZZATA

NAAA - Genere	Asplenium
NAAB - Specie nome	trichomanes
NAAC - Specie autore	L.
NAAH - Forma nome	genuinum
NAAI - Forma autore	Godr.

DBV - DETERMINAVIT

DBVA - Determinavit	Zenari, Silvia
DBVF - Data esatta	1952/04/23

CBP - COMPOSIZIONE CAMPIONE

CBPF - Numero fogli/ parti	più di 6
CBPE - Numero etichette	3
CBPB - Numero buste	0

SBE - CARTELLINI/ ETICHETTE

SBET - Testo	Asiago, M.Interrotto versante sud, bosco roccioso, calcari, 1200-1300m
SBEL - Lingua	italiano
SBEC - Caratteri lingua	latini
SBEA - Autografia	no

LR - DATI DI RACCOLTA

LRV - LOCALITA' DI RACCOLTA

LRVT - Tipo di localizzazione	località di raccolta - dati storici
LRVK - Continente	Europa
LRVS - Stato	Italia
LRVR - Regione	Veneto

LRVP - Provincia	Vicenza
LRVC - Comune	Asiago
LRI - INFORMAZIONI SULLA RACCOLTA	
LRIR - Substrato	calcari
LRIE - Specifiche di raccolta	bosco roccioso
LRIA - Altitudine	1200-1300m
LRD - LEGIT E DATA	
LRDA - Legit	Zenari, Silvia
LRDF - Data esatta	1951/05/26
RB - REVISIONI-BOTANICA	
RBR - DATI REVISIONE	
RBRT - Tipologia	revisione morfologica
RBRA - Autore	Marchetti, Dino
RBRN - Nome da revisione	Asplenium trichomanes L. ssp.quadrivalens Meyer
RBN - NOMENCLATURA ATOMIZZATA	
RBNA - Genere	Asplenium
RBNB - Specie nome	trichomanes
RBNC - Specie autore	L.
RBND - Sottospecie nome	quadrivalens
RBNE - Sottospecie autore	Meyer
RBD - DATA REVISIONE	
RBDF - Data esatta	1988/02/13
LC - LOCALIZZAZIONE GEOGRAFICO-AMMINISTRATIVA	
PVC - LOCALIZZAZIONE GEOGRAFICO-AMMINISTRATIVA ATTUALE	
PVCS - Stato	ITALIA
PVCR - Regione	Veneto
PVCP - Provincia	PD
PVCC - Comune	Padova
PVCL - Località	PADOVA
LDC - COLLOCAZIONE SPECIFICA	
LDCT - Tipologia	palazzo
LDCQ - Qualificazione	pubblico
LDCN - Denominazione attuale	Palazzina del prefetto (ex)
LDCC - Complesso di appartenenza	Orto Botanico di Padova
CO - CONSERVAZIONE	
STC - STATO DI CONSERVAZIONE	
STCT - Tipo	secco
STCC - Stato di conservazione	buono
TU - CONDIZIONE GIURIDICA E VINCOLI	

ACQ - ACQUISIZIONE

ACQT - Tipo acquisizione	acquisto
---------------------------------	----------

CDG - CONDIZIONE GIURIDICA

CDGG - Indicazione generica	proprietà Ente pubblico non territoriale
------------------------------------	--

DO - FONTI E DOCUMENTI DI RIFERIMENTO**FTA - DOCUMENTAZIONE FOTOGRAFICA**

FTAX - Genere	documentazione allegata
----------------------	-------------------------

FTAP - Tipo	fotografia digitale (file)
--------------------	----------------------------

FTAA - Autore	Marcucci, Rossella
----------------------	--------------------

FTAD - Data	2021/02/12
--------------------	------------

FTAE - Ente proprietario	Università di Padova
---------------------------------	----------------------

FTAN - Codice identificativo	unipdmb000836
-------------------------------------	---------------

FTAF - Formato	jpg
-----------------------	-----

AD - ACCESSO AI DATI**ADS - SPECIFICHE DI ACCESSO AI DATI**

ADSP - Profilo di accesso	2
----------------------------------	---

ADSM - Motivazione	scheda contenente dati personali
---------------------------	----------------------------------

CM - COMPILAZIONE**CMP - COMPILAZIONE**

CMPD - Data	2021
--------------------	------

CMPN - Nome	Marcucci, Rossella
--------------------	--------------------

RSR - Referente scientifico	Marcucci, Rossella
------------------------------------	--------------------

FUR - Funzionario responsabile	Majoli, Luca
---------------------------------------	--------------