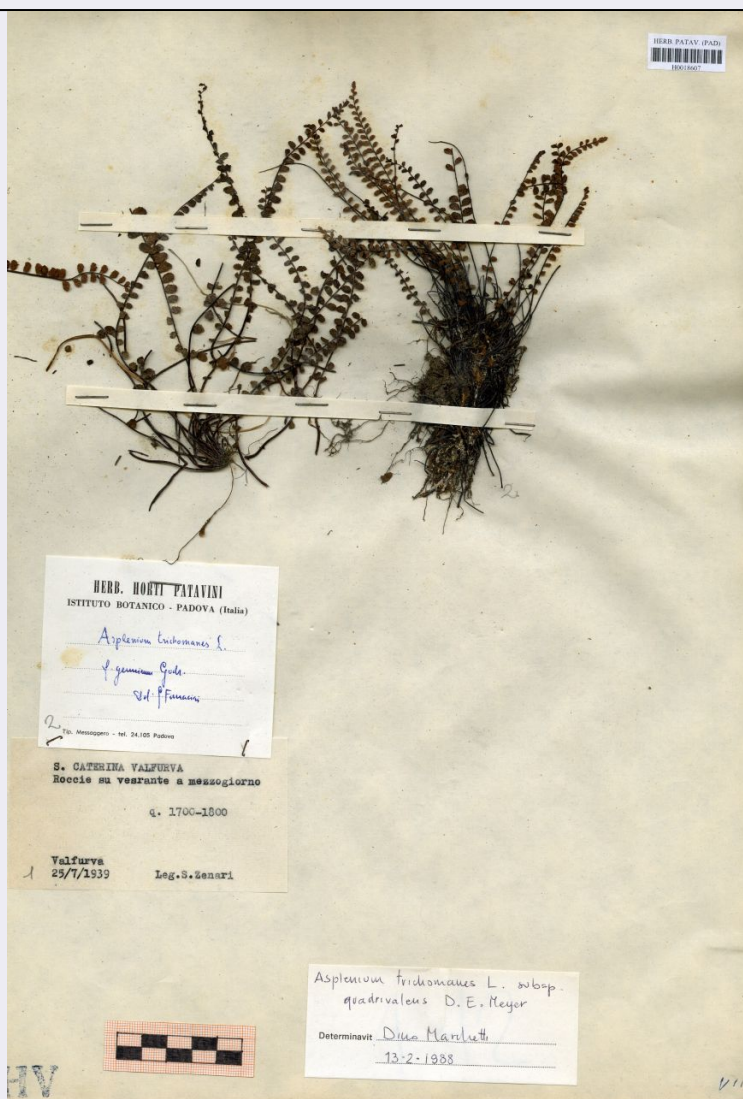


# SCHEDA



## CD - CODICI

TSK - Tipo scheda	BNB
LIR - Livello ricerca	P
NCT - CODICE UNIVOCO	
NCTR - Codice regione	05
NCTN - Numero catalogo generale	00707289
ESC - Ente schedatore	UNIPD
ECP - Ente competente	S234

## AC - ALTRI CODICI

ACI - Codice internazionale erbario	PAD
ACK - Codice campione	H0018607
ACN - Altro codice campione	VIII

## OG - OGGETTO

OGT - OGGETTO	
OGTD - Definizione	erbario
OGTE - Denominazione	

<b>erbario</b>	Erbario delle Venezie
<b>OGTR - Tipologia erbario</b>	erbario crittogamico
<b>OGTC - Denominazione collezione/ raccolta</b>	Erbario delle Venezie
<b>OGTZ - Tipologia collezione/ raccolta</b>	collezione crittogamica
<b>OGTO - Tipologia contenitore</b>	foglio
<b>OGTK - Tipologia campione</b>	essiccato

## SB - SISTEMATICA-BOTANICA

### SBS - SISTEMATICA

<b>SBSF - Famiglia</b>	Aspleniaceae
<b>SBSN - Numero genere</b>	VIII

### NBN - NOMENCLATURA

<b>NBNA - Specie nome completo</b>	Asplenium trichomanes L. f.genuinum Godr.
------------------------------------	---

### NAA - NOMENCLATURA ATOMIZZATA

<b>NAAA - Genere</b>	Asplenium
<b>NAAB - Specie nome</b>	trichomanes
<b>NAAC - Specie autore</b>	L.
<b>NAAH - Forma nome</b>	genuinum
<b>NAAI - Forma autore</b>	Godr.

### DBV - DETERMINAVIT

<b>DBVA - Determinavit</b>	Fornaciari, G.
----------------------------	----------------

### CBP - COMPOSIZIONE CAMPIONE

<b>CBPF - Numero fogli/ parti</b>	più di 6
<b>CBPE - Numero etichette</b>	3
<b>CBPB - Numero buste</b>	0

### SBE - CARTELLINI/ ETICHETTE

<b>SBET - Testo</b>	S.Caterina Valfurva, roccie su versante a mezzogiorno, 1700-1800m
<b>SBEL - Lingua</b>	italiano
<b>SBEC - Caratteri lingua</b>	latini
<b>SBEA - Autografia</b>	no

## LR - DATI DI RACCOLTA

### LRV - LOCALITA' DI RACCOLTA

<b>LRVT - Tipo di localizzazione</b>	località di raccolta - dati storici
<b>LRVK - Continente</b>	Europa
<b>LRVS - Stato</b>	Italia
<b>LRVR - Regione</b>	Trentino Alto Adige
<b>LRVP - Provincia</b>	Bolzano
<b>LRVC - Comune</b>	S.Caterina Valfurva

### LRI - INFORMAZIONI SULLA RACCOLTA

<b>LRIE - Specifiche di</b>	
-----------------------------	--

<b>raccolta</b>	rocce
<b>LRIA - Altitudine</b>	1700-1800m
<b>LRD - LEGIT E DATA</b>	
<b>LRDA - Legit</b>	Zenari, Silvia
<b>LRDF - Data esatta</b>	1939/07/25
<b>RB - REVISIONI-BOTANICA</b>	
<b>RBR - DATI REVISIONE</b>	
<b>RBRT - Tipologia</b>	revisione morfologica
<b>RBRA - Autore</b>	Marchetti, Dino
<b>RBRN - Nome da revisione</b>	Asplenium trichomanes L. ssp.quadrivalens Meyer
<b>RBN - NOMENCLATURA ATOMIZZATA</b>	
<b>RBNA - Genere</b>	Asplenium
<b>RBNB - Specie nome</b>	trichomanes
<b>RBNC - Specie autore</b>	L.
<b>RBND - Sottospecie nome</b>	quadrivalens
<b>RBNE - Sottospecie autore</b>	Meyer
<b>RBD - DATA REVISIONE</b>	
<b>RBDF - Data esatta</b>	1988/02/13
<b>LC - LOCALIZZAZIONE GEOGRAFICO-AMMINISTRATIVA</b>	
<b>PVC - LOCALIZZAZIONE GEOGRAFICO-AMMINISTRATIVA ATTUALE</b>	
<b>PVCS - Stato</b>	ITALIA
<b>PVCR - Regione</b>	Veneto
<b>PVCP - Provincia</b>	PD
<b>PVCC - Comune</b>	Padova
<b>PVCL - Località</b>	PADOVA
<b>LDC - COLLOCAZIONE SPECIFICA</b>	
<b>LDCT - Tipologia</b>	palazzo
<b>LDCQ - Qualificazione</b>	pubblico
<b>LDCN - Denominazione attuale</b>	Palazzina del prefetto (ex)
<b>LDCC - Complesso di appartenenza</b>	Orto Botanico di Padova
<b>CO - CONSERVAZIONE</b>	
<b>STC - STATO DI CONSERVAZIONE</b>	
<b>STCT - Tipo</b>	secco
<b>STCC - Stato di conservazione</b>	mediocre
<b>TU - CONDIZIONE GIURIDICA E VINCOLI</b>	
<b>ACQ - ACQUISIZIONE</b>	
<b>ACQT - Tipo acquisizione</b>	acquisto
<b>CDG - CONDIZIONE GIURIDICA</b>	
<b>CDGG - Indicazione generica</b>	proprietà Ente pubblico non territoriale

**DO - FONTI E DOCUMENTI DI RIFERIMENTO****FTA - DOCUMENTAZIONE FOTOGRAFICA**

<b>FTAX - Genere</b>	documentazione allegata
<b>FTAP - Tipo</b>	fotografia digitale (file)
<b>FTAA - Autore</b>	Marcucci, Rossella
<b>FTAD - Data</b>	2021/02/12
<b>FTAE - Ente proprietario</b>	Università di Padova
<b>FTAN - Codice identificativo</b>	unipdmb000837
<b>FTAF - Formato</b>	jpg

**AD - ACCESSO AI DATI****ADS - SPECIFICHE DI ACCESSO AI DATI**

<b>ADSP - Profilo di accesso</b>	2
<b>ADSM - Motivazione</b>	scheda contenente dati personali

**CM - COMPILAZIONE****CMP - COMPILAZIONE**

<b>CMPD - Data</b>	2021
<b>CMPN - Nome</b>	Marcucci, Rossella
<b>RSR - Referente scientifico</b>	Marcucci, Rossella
<b>FUR - Funzionario responsabile</b>	Majoli, Luca