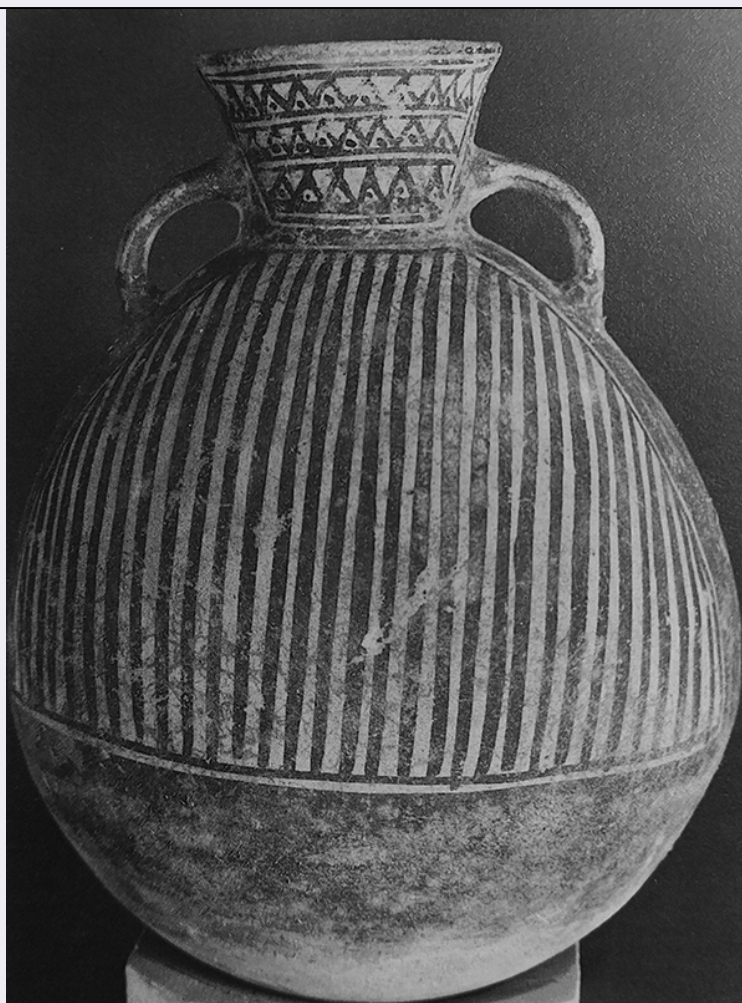


SCHEDA



CD - CODICI

TSK - Tipo Scheda	OA
LIR - Livello ricerca	C
NCT - CODICE UNIVOCO	
NCTR - Codice regione	09
NCTN - Numero catalogo generale	00113464
ESC - Ente schedatore	UNIPi
ECP - Ente competente	S121

OG - OGGETTO

OGT - OGGETTO

OGTD - Definizione	anfora
--------------------	--------

LC - LOCALIZZAZIONE GEOGRAFICO-AMMINISTRATIVA

PVC - LOCALIZZAZIONE GEOGRAFICO-AMMINISTRATIVA ATTUALE

PVCS - Stato	ITALIA
PVCR - Regione	Toscana
PVCP - Provincia	PI
PVCC - Comune	Pisa

LDC - COLLOCAZIONE SPECIFICA

LDCT - Tipologia	palazzo
------------------	---------

LDCN - Denominazione attuale	Scuola Medica
LDCC - Complesso di appartenenza	Università di Pisa
LDCU - Indirizzo	Via Roma, 55
LDCM - Denominazione raccolta	Museo di Anatomia Umana "Filippo Civinini"
LDCS - Specifiche	Collezione Archeologica, Sala Regnoli, II Piano

LA - ALTRE LOCALIZZAZIONI GEOGRAFICO-AMMINISTRATIVE

TCL - Tipo di localizzazione	luogo di reperimento
PRV - LOCALIZZAZIONE GEOGRAFICO-AMMINISTRATIVA	
PRVS - Stato	PERÙ
PRVR - Regione	NR
PRVP - Provincia	NR
PRVC - Comune	NR
PRC - COLLOCAZIONE SPECIFICA	
PRCT - Tipologia	necropoli
PRD - DATA	
PRDU - Data uscita	1870 ca.

GP - GEOREFERENZIAZIONE TRAMITE PUNTO

GPI - Identificativo Punto	2
GPL - Tipo di localizzazione	localizzazione fisica
GPD - DESCRIZIONE DEL PUNTO	
GPDP - PUNTO	
GPDPX - Coordinata X	10.395523
GPDPY - Coordinata Y	43.720304
GPM - Metodo di georeferenziazione	punto approssimato
GPT - Tecnica di georeferenziazione	rilievo da cartografia senza sopralluogo
GPP - Proiezione e Sistema di riferimento	WGS84
GPB - BASE DI RIFERIMENTO	
GPBB - Descrizione sintetica	Open Street Map
GPBT - Data	2020
GPBO - Note	www.openstreetmap.org

DT - CRONOLOGIA

DTZ - CRONOLOGIA GENERICA	
DTZG - Secolo	XIII-XV
DTS - CRONOLOGIA SPECIFICA	
DTSI - Da	1201
DTSF - A	1500
DTM - Motivazione cronologia	documentazione

AU - DEFINIZIONE CULTURALE

ATB - AMBITO CULTURALE**ATBD - Denominazione** ambito peruviano**ATBM - Motivazione dell'attribuzione** documentazione**AAT - Altre attribuzioni** Ambito Chancay**MT - DATI TECNICI****MTC - Materia e tecnica** terracotta/ modellatura**MIS - MISURE****MISU - Unità** cm**MISA - Altezza** 21.4**CO - CONSERVAZIONE****STC - STATO DI CONSERVAZIONE****STCC - Stato di conservazione** buono**RS - RESTAURI****RST - RESTAURI****RSTD - Data** 1983 ante**RSTE - Ente responsabile** Università di Pisa**DA - DATI ANALITICI****DES - DESCRIZIONE****DESO - Indicazioni sull'oggetto** Anfora ovoidale con funzione funeraria con fondo convesso, collo a imbuto e anse a nastro impostate tra collo e spalla. Decorazione in nero su fondo bianco a motivi geometrici di linee verticali sul corpo e di file di triangoli nucleati sul collo.**DESI - Codifica Iconclass** 48A981**DESS - Indicazioni sul soggetto** Decorazioni: linee verticali; triangoli.**NSC - Notizie storico-critiche** La collezione - che conta di 121 vasi delle culture preincaiche Chimù e Chancay, risalenti al XII-XVI secolo - fu raccolta in Perù dal medico e studioso dell'Università di Pisa, Carlo Regnoli (1838-1873). Negli anni Sessanta dell'Ottocento è pervenuta al Museo di Anatomia Umana dell'Ateneo di Pisa. Dalla spedizione, Regnoli riportò anche alcuni resti botanici, alcuni esemplari di mummie e dei corredi funerari. In seguito fu ampliata dal lascito della Baronessa Elisa de Boileau, che nel 1894 donò la collezione del Barone Carlo de Boilleau, che possedeva materiale di scavo peruviano in quanto aveva rivestito la carica di console francese a Lima durante l'impero di Napoleone II.**TU - CONDIZIONE GIURIDICA E VINCOLI****ACQ - ACQUISIZIONE****ACQT - Tipo acquisizione** donazione**ACQN - Nome** Regnoli, Carlo**ACQD - Data acquisizione** sec. XIX, seconda metà**ACQL - Luogo acquisizione** Pisa**CDG - CONDIZIONE GIURIDICA****CDGG - Indicazione generica** proprietà Ente pubblico territoriale

CDGS - Indicazione specifica	Università di Pisa
CDGI - Indirizzo	Lungarno Pacinotti, 43 - 56100 Pisa (PI)
DO - FONTI E DOCUMENTI DI RIFERIMENTO	
FTA - DOCUMENTAZIONE FOTOGRAFICA	
FTAX - Genere	documentazione allegata
FTAP - Tipo	fotografia digitale (file)
FTAD - Data	2020
FTAE - Ente proprietario	Unipi
FTAN - Codice identificativo	New_1591012795197
FTAT - Note	Fotografia scansionata dal catalogo della mostra del 1983
FTA - DOCUMENTAZIONE FOTOGRAFICA	
FTAX - Genere	documentazione allegata
FTAP - Tipo	fotografia digitale (file)
FTAE - Ente proprietario	Unipi
FTAN - Codice identificativo	New_1591268734367
BIB - BIBLIOGRAFIA	
BIBX - Genere	bibliografia specifica
BIBA - Autore	Devoti D., Massart C. et alii
BIBD - Anno di edizione	1983
BIBH - Sigla per citazione	Unipi_01
BIBN - V., pp., nn.	p. 60
BIBI - V., tavv., figg.	n. 54
MST - MOSTRE	
MSTT - Titolo	La collezione di vasi precolombiani dell'Istituto di Anatomia Umana Normale
MSTL - Luogo	Pisa
MSTD - Data	30 Nov - 6 Dic 1983
AD - ACCESSO AI DATI	
ADS - SPECIFICHE DI ACCESSO AI DATI	
ADSP - Profilo di accesso	1
ADSM - Motivazione	scheda contenente dati liberamente accessibili
CM - COMPILAZIONE	
CMP - COMPILAZIONE	
CMPD - Data	1979
CMPN - Nome	Cossa, Egidio
FUR - Funzionario responsabile	Burresi, Maria Giulia
RVM - TRASCRIZIONE PER INFORMATIZZAZIONE	
RVMD - Data	2020
RVMN - Nome	Aggio, Laura
AGG - AGGIORNAMENTO - REVISIONE	
AGGD - Data	2020

AGGN - Nome	Aggio, Laura
AGGR - Referente scientifico	Brancaccio, Loredana
AGGF - Funzionario responsabile	Brancaccio, Loredana
AN - ANNOTAZIONI	
OSS - Osservazioni	La scheda è stata informatizzata durante il Laboratorio realizzato all'interno del corso di Catalogazione Informatizzata di Oggetti d'Arte della Prof.ssa Sonia Maffei in collaborazione con il Laboratorio LIMES dell'Università di Pisa nell'anno accademico 2019-2020.