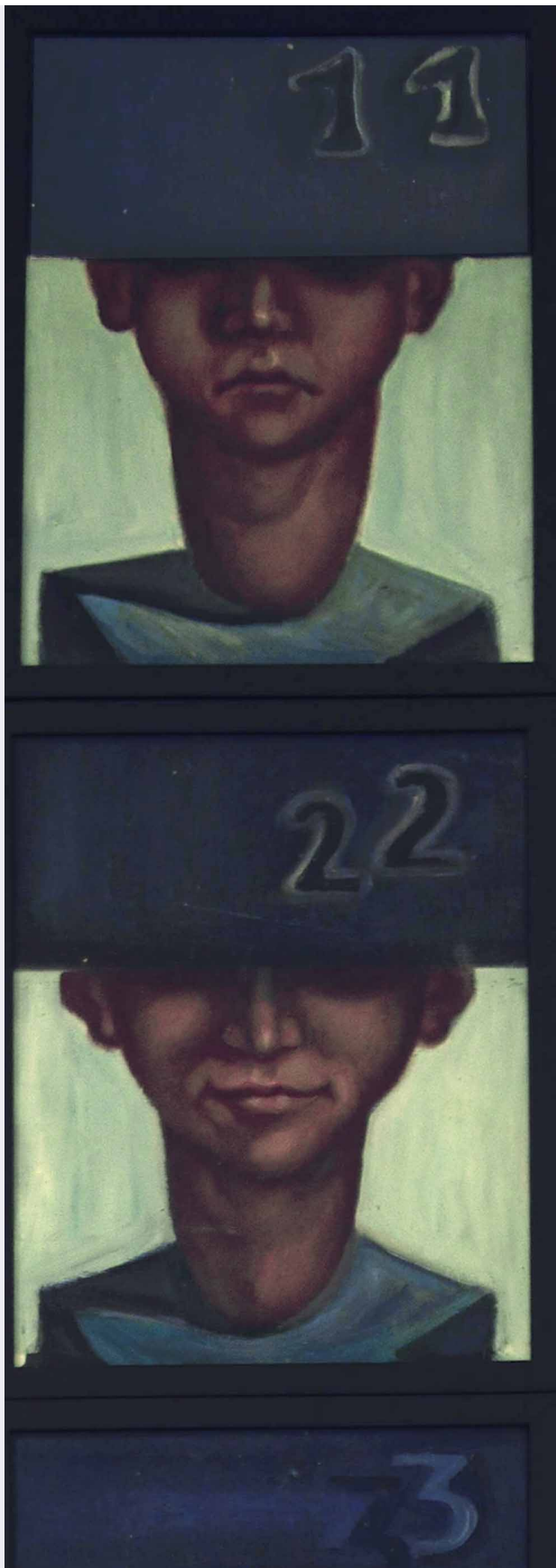
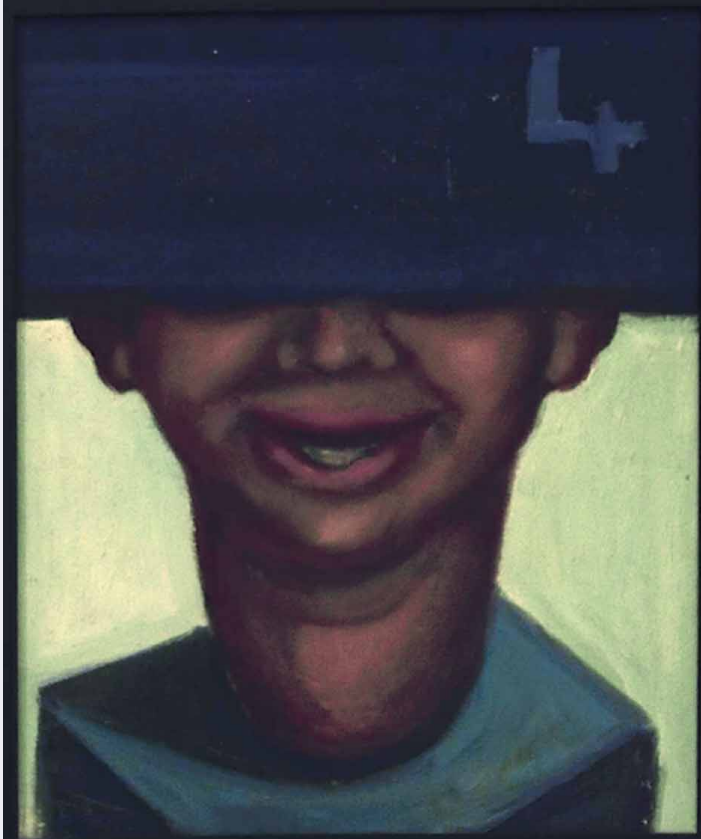
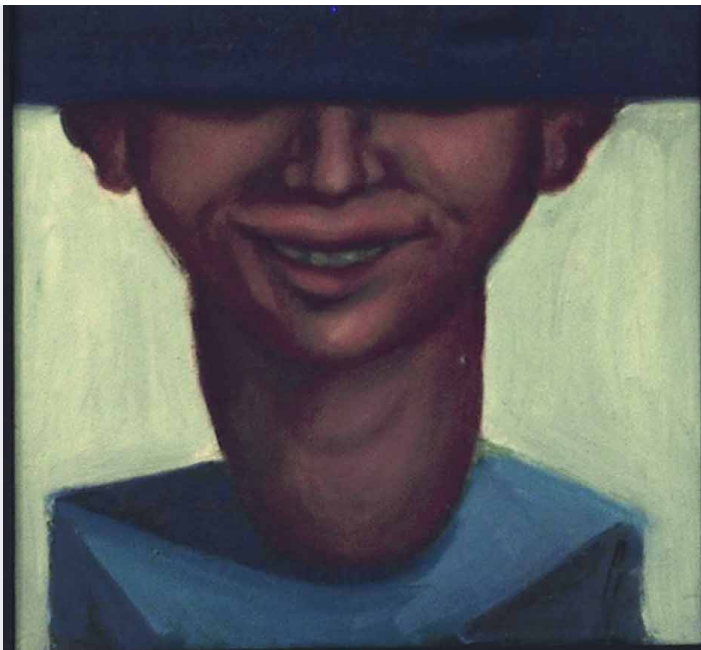
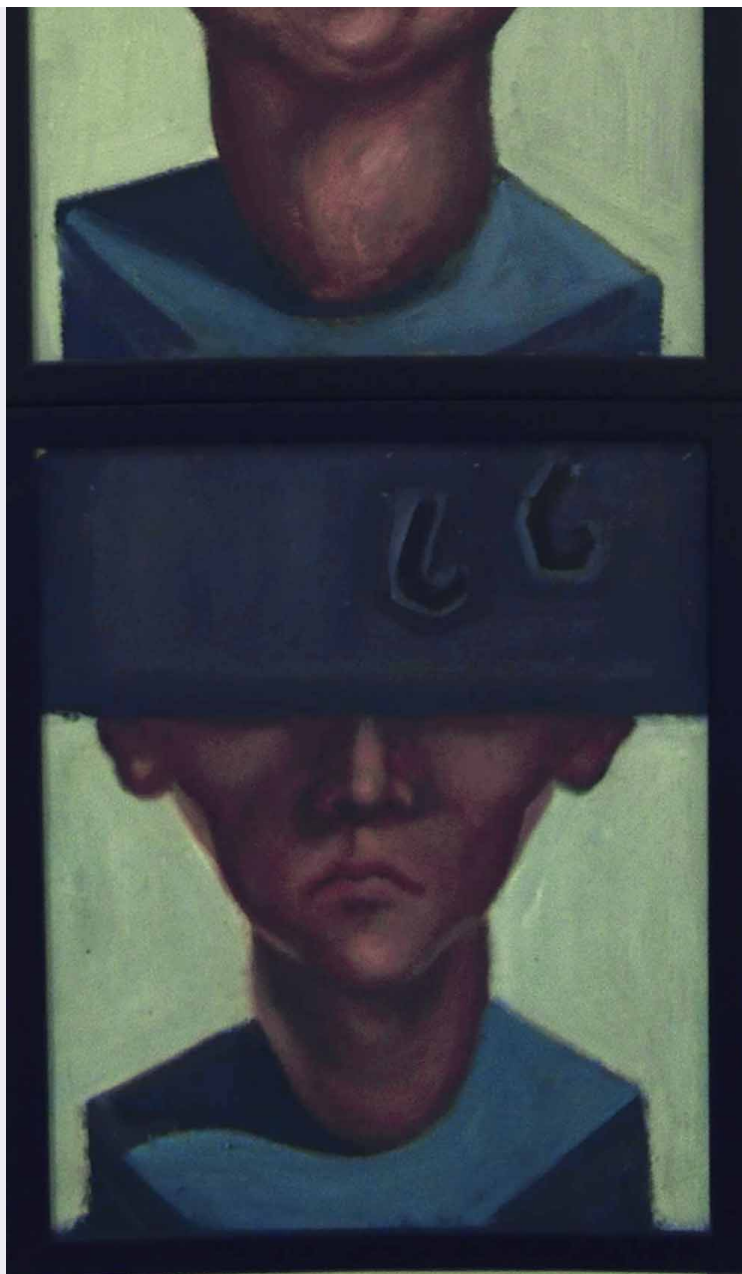


SCHEDA







CD - CODICI

TSK - Tipo di scheda OAC

LIR - Livello ricerca I

NCT - CODICE UNIVOCO

NCTR - Codice regione 15

NCTN - Numero catalogo generale 00860716

ESC - Ente schedatore M269

ECP - Ente competente M269

AU - DEFINIZIONE CULTURALE

AUT - AUTORE

AUTN - Nome scelto Palliggiano, Maria

AUTA - Dati anagrafici Napoli 1933/1969

AUTH - Sigla per citazione 00000056

OG - OGGETTO

OGT - OGGETTO

OGTD - Definizione	tavola
QNT - QUANTITA'	
QNTN - Numero	6
SGT - IDENTIFICAZIONE TITOLO/SOGGETTO	
SGTT - Titolo dell'opera	Risata in cinque tempi +1
LC - LOCALIZZAZIONE	
PVC - LOCALIZZAZIONE GEOGRAFICO-AMMINISTRATIVA ATTUALE	
PVCS - Stato	ITALIA
PVCR - Regione	Campania
PVCP - Provincia	NA
PVCC - Comune	Napoli
LDC - COLLOCAZIONE SPECIFICA	
LDCT - Tipologia	museo
LDCQ - Qualificazione	d'arte
LDCN - Denominazione attuale	Castel Sant'Elmo - Museo Novecento a Napoli
LDCU - Indirizzo	Via Tito Angelini, 22 - 80129 Napoli
LDCM - Denominazione raccolta	Novecento a Napoli. Per un museo in progress
LDCV - Sito Internet /posizione	www.polomusealecampania.beniculturali.it/index.php/il-castello
UB - UBICAZIONE	
INV - INVENTARIO DI MUSEO O SOPRINTENDENZA	
INVN - Numero	CS 48
INVD - Data	2011
INV - INVENTARIO DI MUSEO O SOPRINTENDENZA	
INVN - Numero	CS 49
INVD - Data	2011
INV - INVENTARIO DI MUSEO O SOPRINTENDENZA	
INVN - Numero	CS 50
INVD - Data	2011
INV - INVENTARIO DI MUSEO O SOPRINTENDENZA	
INVN - Numero	CS 51
INVD - Data	2011
INV - INVENTARIO DI MUSEO O SOPRINTENDENZA	
INVN - Numero	CS 52
INVD - Data	2011
INV - INVENTARIO DI MUSEO O SOPRINTENDENZA	
INVN - Numero	CS 53
INVD - Data	2011
DT - CRONOLOGIA	
DTZ - CRONOLOGIA GENERICA	
DTZG - Secolo	sec. XX

DTS - CRONOLOGIA SPECIFICA

DTSI - Da	1960
DTSV - Validità	ca
DTSF - A	1969

MT - DATI TECNICI**MTC - MATERIALI/ALLESTIMENTO**

MTCI - Materiali, tecniche, strumentazione	olio su tavola in truciolato pressato
MTCZ - Funzionamento /Allestimento	L'opera si compone di cinque elementi collocati in successione verticale secondo la numerazione indicata nel dipinto, riprendendo idealmente una sequenza di fotogrammi.

MIS - MISURE

MISU - Unità	cm
MISA - Altezza	40
MISL - Larghezza	30

DA - DATI ANALITICI**DES - DESCRIZIONE**

DESO - Descrizione dell'opera	Su ognuna delle tavole che compongono l'opera è raffigurata, a mezzo busto e fino agli zigomi, una figura di giovane che si apre in una risata.
--------------------------------------	---

TU - CONDIZIONE GIURIDICA E VINCOLI**ACQ - ACQUISIZIONE**

ACQT - Tipo acquisizione	donazione
ACQN - Nome	Notte, Riccardo
ACQD - Data acquisizione	2011

CDG - CONDIZIONE GIURIDICA

CDGG - Indicazione generica	proprietà Stato
CDGS - Indicazione specifica	Museo Novecento a Napoli

DO - FONTI E DOCUMENTI DI RIFERIMENTO**FTA - DOCUMENTAZIONE FOTOGRAFICA**

FTAX - Genere	documentazione allegata
FTAP - Tipo	fotografia digitale (file)
FTAD - Data	2020/12/17
FTAN - Codice identificativo	DRMCAM_NaN DSC5080

BIB - BIBLIOGRAFIA

BIBX - Genere	bibliografia specifica
BIBA - Autore	Spinosa N./Tecce A.
BIBD - Anno di edizione	2010
BIBH - Sigla per citazione	00000001

BIB - BIBLIOGRAFIA

BIBX - Genere	bibliografia di corredo
BIBA - Autore	Trione V.
BIBD - Anno di edizione	2016

BIBH - Sigla per citazione	00000011
BIL - Citazione completa	N. Spinosa, A. Tecce (a cura di), 9cento.Napoli 1910-1980 per un museo in progress, Napoli, Electa, 2010
BIL - Citazione completa	V. Trione (a cura di), Atlante dell'arte contemporanea a Napoli e in Campania 1966-2016, Milano, Electa, 2016
AD - ACCESSO AI DATI	
ADS - SPECIFICHE DI ACCESSO AI DATI	
ADSP - Profilo di accesso	1
ADSM - Motivazione	scheda contenente dati liberamente accessibili
CM - COMPILAZIONE	
CMP - COMPILAZIONE	
CMPD - Data	2021
CMPN - Nome	Velardi, Brunella
FUR - Funzionario responsabile	Russo, Francesca