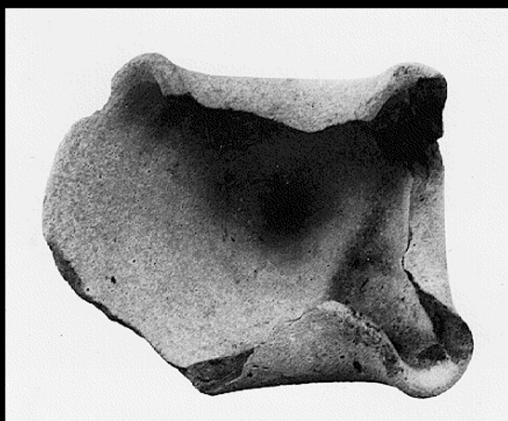


SCHEDA



19/00004996

CD - CODICI

TSK - Tipo Scheda	RA
LIR - Livello ricerca	C
NCT - CODICE UNIVOCO	
NCTR - Codice regione	19
NCTN - Numero catalogo generale	00004996
ESC - Ente schedatore	R19CRICD
ECP - Ente competente	R19CRICD

OG - OGGETTO

OGT - OGGETTO	
OGTD - Definizione	lucerna bilicne
CLS - Categoria - classe e produzione	lucerne

LC - LOCALIZZAZIONE GEOGRAFICO-AMMINISTRATIVA

PVC - LOCALIZZAZIONE GEOGRAFICO-AMMINISTRATIVA ATTUALE

PVCS - Stato	ITALIA
PVCR - Regione	Sicilia
PVCP - Provincia	PA
PVCC - Comune	Palermo

LDC - COLLOCAZIONE SPECIFICA

LDCT - Tipologia	museo
LDCQ - Qualificazione	archeologico
LDCN - Denominazione attuale	Museo Archeologico Regionale Antonio Salinas
LDCU - Indirizzo	Via Bara all'Olivella, 24

LA - ALTRE LOCALIZZAZIONI GEOGRAFICO-AMMINISTRATIVE

TCL - Tipo di localizzazione	luogo di reperimento
------------------------------	----------------------

PRV - LOCALIZZAZIONE GEOGRAFICO-AMMINISTRATIVA

PRVS - Stato	ITALIA
PRVR - Regione	Sicilia
PRVP - Provincia	TP
PRVC - Comune	Marsala
PRC - COLLOCAZIONE SPECIFICA	
PRCT - Tipologia	lilibeo/ proprietà Petitto/ ipogeo 4
PRCD - Denominazione	lilibeo
UB - DATI PATRIMONIALI	
INV - INVENTARIO DI MUSEO O SOPRINTENDENZA	
INVN - Numero	18115/1
RE - MODALITA' DI REPERIMENTO	
DSC - DATI DI SCAVO	
SCAN - Denominazione dello scavo	lilibeo
DSCD - Data	1972/00/00
DT - CRONOLOGIA	
DTZ - CRONOLOGIA GENERICA	
DTZG - Fascia cronologica di riferimento	SECOLI/ III a.C.
DTS - CRONOLOGIA SPECIFICA	
DTSI - Da	299
DTSF - A	200
DTM - Motivazione cronologia	NR (recupero pregresso)
MT - DATI TECNICI	
MTC - Materia e tecnica	argilla/ depurata
MIS - MISURE	
MISU - Unità	m
MISA - Altezza	3.3
MISN - Lunghezza	7.5
DA - DATI ANALITICI	
DES - DESCRIZIONE	
DESO - Indicazioni sull'oggetto	Lucerna bilicne con piattello senza bordo e tre lobi ripiegati, vasca alta, base circolare piatta. Tracce di bruciato.
NSC - Notizie storico-critiche	Il pezzo fa parte di un corredo costituito da n.3 reperti. Per il tipo cfr. Cintas P., Tunis 1945.
CO - CONSERVAZIONE	
STC - STATO DI CONSERVAZIONE	
STCC - Stato di conservazione	integro
STCS - Indicazioni specifiche	Bordo e becchi scheggiati.
TU - CONDIZIONE GIURIDICA E VINCOLI	
CDG - CONDIZIONE GIURIDICA	
CDGG - Indicazione	

generica	proprietà Ente pubblico territoriale
CDGS - Indicazione specifica	Regione Siciliana
DO - FONTI E DOCUMENTI DI RIFERIMENTO	
FTA - DOCUMENTAZIONE FOTOGRAFICA	
FTAX - Genere	documentazione allegata
FTAP - Tipo	riproduzione di fotografia da fonte archivistica
FTAA - Autore	Lexon Progetto Carin
FTAD - Data	1992
FTAE - Ente proprietario	R19CRICD
FTAC - Collocazione	archivio cartaceo/ digitale CRICD
FTAN - Codice identificativo	00004996_01
FTAT - Note	33/ aF02574
FTAF - Formato	jpeg
AD - ACCESSO AI DATI	
ADS - SPECIFICHE DI ACCESSO AI DATI	
ADSP - Profilo di accesso	1
ADSM - Motivazione	scheda contenente dati liberamente accessibili
CM - COMPILAZIONE	
CMP - COMPILAZIONE	
CMPD - Data	1974
CMPN - Nome	Verga, S.
FUR - Funzionario responsabile	Di Stefano, C.A.
RVM - TRASCRIZIONE PER INFORMATIZZAZIONE	
RVMD - Data	1992
RVMN - Nome	Lexon S.p.A.
AGG - AGGIORNAMENTO-REVISIONE	
AGGD - Data	2021
AGGN - Nome	Andriolo, Fausto
AGGE - Ente	R19CRICD
AGGF - Funzionario responsabile	Cappugi, Laura