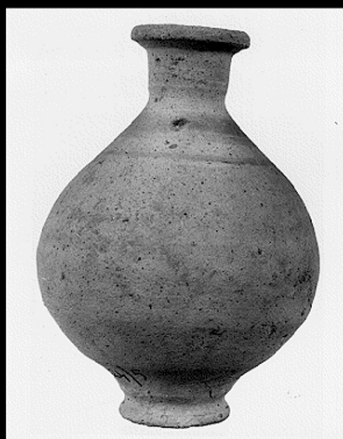


SCHEDA



19/00005073

CD - CODICI

| | |
|---------------------------------|----------|
| TSK - Tipo Scheda | RA |
| LIR - Livello ricerca | C |
| NCT - CODICE UNIVOCO | |
| NCTR - Codice regione | 19 |
| NCTN - Numero catalogo generale | 00005073 |
| ESC - Ente schedatore | R19CRICD |
| ECP - Ente competente | R19CRICD |

OG - OGGETTO

| | |
|--------------------|-----------------------|
| OGT - OGGETTO | |
| OGTD - Definizione | unguentario globulare |

LC - LOCALIZZAZIONE GEOGRAFICO-AMMINISTRATIVA

PVC - LOCALIZZAZIONE GEOGRAFICO-AMMINISTRATIVA ATTUALE

| | |
|------------------|---------|
| PVCS - Stato | ITALIA |
| PVCR - Regione | Sicilia |
| PVCP - Provincia | PA |
| PVCC - Comune | Palermo |

LDC - COLLOCAZIONE SPECIFICA

| | |
|------------------------------|--|
| LDCT - Tipologia | museo |
| LDCQ - Qualificazione | archeologico |
| LDCN - Denominazione attuale | Museo Archeologico Regionale Antonio Salinas |
| LDCU - Indirizzo | Via Bara all'Olivella, 24 |

LA - ALTRE LOCALIZZAZIONI GEOGRAFICO-AMMINISTRATIVE

| | |
|------------------------------|----------------------|
| TCL - Tipo di localizzazione | luogo di reperimento |
|------------------------------|----------------------|

PRV - LOCALIZZAZIONE GEOGRAFICO-AMMINISTRATIVA

| | |
|----------------|---------|
| PRVS - Stato | ITALIA |
| PRVR - Regione | Sicilia |

| | |
|---|--|
| PRVP - Provincia | TP |
| PRVC - Comune | Marsala |
| PRC - COLLOCAZIONE SPECIFICA | |
| PRCT - Tipologia | lilibeo/ proprietà Petitto/ tomba 4 |
| PRCD - Denominazione | lilibeo |
| UB - DATI PATRIMONIALI | |
| INV - INVENTARIO DI MUSEO O SOPRINTENDENZA | |
| INVN - Numero | 18124/5 |
| RE - MODALITA' DI REPERIMENTO | |
| DSC - DATI DI SCAVO | |
| SCAN - Denominazione dello scavo | lilibeo |
| DSCD - Data | 1972/00/00 |
| DT - CRONOLOGIA | |
| DTZ - CRONOLOGIA GENERICA | |
| DTZG - Fascia cronologica di riferimento | SECOLI/ III a.C. |
| DTS - CRONOLOGIA SPECIFICA | |
| DTSI - Da | 299 |
| DTSF - A | 200 |
| DTM - Motivazione cronologia | NR (recupero pregresso) |
| MT - DATI TECNICI | |
| MTC - Materia e tecnica | argilla/ depurata/ dipinta a vernice arancione |
| MIS - MISURE | |
| MISU - Unità | m |
| MISA - Altezza | 9.8 |
| MISV - Varie | diametro bocca 3 |
| MISV - Varie | diametro base 2.7 |
| DA - DATI ANALITICI | |
| DES - DESCRIZIONE | |
| DESO - Indicazioni sull'oggetto | Orlo anulare, collo corto, corpo globulare, base anulare schiacciata. Decorato sulla spalla con bande a vernice arancione. Acromo. |
| NSC - Notizie storico-critiche | Il pezzo fa parte di un corredo costituito da n.8 reperti. |
| CO - CONSERVAZIONE | |
| STC - STATO DI CONSERVAZIONE | |
| STCC - Stato di conservazione | integro |
| STCS - Indicazioni specifiche | Orlo scheggiato. Incrostazioni. Abrasioni. Vernice evanida. |
| TU - CONDIZIONE GIURIDICA E VINCOLI | |
| CDG - CONDIZIONE GIURIDICA | |
| CDGG - Indicazione generica | proprietà Ente pubblico territoriale |
| CDGS - Indicazione | |

| | |
|-----------|-------------------|
| specifica | Regione Siciliana |
|-----------|-------------------|

DO - FONTI E DOCUMENTI DI RIFERIMENTO

FTA - DOCUMENTAZIONE FOTOGRAFICA

| | |
|------------------------------|--|
| FTAX - Genere | documentazione allegata |
| FTAP - Tipo | riproduzione di fotografia da fonte archivistica |
| FTAA - Autore | Lexon Progetto Carin |
| FTAD - Data | 1992 |
| FTAE - Ente proprietario | R19CRICD |
| FTAC - Collocazione | archivio cartaceo/ digitale CRICD |
| FTAN - Codice identificativo | 00005073_01 |
| FTAT - Note | 33/ aF02599 |
| FTAF - Formato | jpeg |

AD - ACCESSO AI DATI

ADS - SPECIFICHE DI ACCESSO AI DATI

| | |
|---------------------------|--|
| ADSP - Profilo di accesso | 1 |
| ADSM - Motivazione | scheda contenente dati liberamente accessibili |

CM - COMPILAZIONE

CMP - COMPILAZIONE

| | |
|--------------------------------|------------------|
| CMPD - Data | 1974 |
| CMPN - Nome | Verga, S. |
| FUR - Funzionario responsabile | Di Stefano, C.A. |

RVM - TRASCRIZIONE PER INFORMATIZZAZIONE

| | |
|-------------|--------------|
| RVMD - Data | 1992 |
| RVMN - Nome | Lexon S.p.A. |

AGG - AGGIORNAMENTO-REVISIONE

| | |
|---------------------------------|--------------------------|
| AGGD - Data | 2021 |
| AGGN - Nome | Andriolo, Fausto |
| AGGE - Ente | R19CRICD |
| AGGR - Referente scientifico | Giuliano, Selima Giorgia |
| AGGF - Funzionario responsabile | Cappugi, Laura |