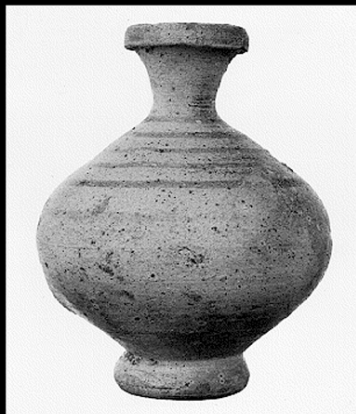


SCHEDA



19/00005248

CD - CODICI

TSK - Tipo Scheda	RA
LIR - Livello ricerca	C
NCT - CODICE UNIVOCO	
NCTR - Codice regione	19
NCTN - Numero catalogo generale	00005248
ESC - Ente schedatore	R19CRICD
ECP - Ente competente	R19CRICD

OG - OGGETTO

OGT - OGGETTO	
OGTD - Definizione	unguentario globulare

LC - LOCALIZZAZIONE GEOGRAFICO-AMMINISTRATIVA

PVC - LOCALIZZAZIONE GEOGRAFICO-AMMINISTRATIVA ATTUALE

PVCS - Stato	ITALIA
PVCR - Regione	Sicilia
PVCP - Provincia	PA
PVCC - Comune	Palermo

LDC - COLLOCAZIONE SPECIFICA

LDCT - Tipologia	museo
LDCQ - Qualificazione	archeologico
LDCN - Denominazione attuale	Museo Archeologico Regionale Antonio Salinas
LDCU - Indirizzo	Via Bara all'Olivella, 24

LA - ALTRE LOCALIZZAZIONI GEOGRAFICO-AMMINISTRATIVE

TCL - Tipo di localizzazione	luogo di reperimento
------------------------------	----------------------

PRV - LOCALIZZAZIONE GEOGRAFICO-AMMINISTRATIVA

PRVS - Stato	ITALIA
PRVR - Regione	Sicilia

PRVP - Provincia	TP
PRVC - Comune	Marsala
PRC - COLLOCAZIONE SPECIFICA	
PRCT - Tipologia	lilibeo/ proprietà Petitto/ tomba 154
PRCD - Denominazione	lilibeo
UB - DATI PATRIMONIALI	
INV - INVENTARIO DI MUSEO O SOPRINTENDENZA	
INVN - Numero	18143/3
RE - MODALITA' DI REPERIMENTO	
DSC - DATI DI SCAVO	
SCAN - Denominazione dello scavo	lilibeo
DSCD - Data	1972/00/00
DT - CRONOLOGIA	
DTZ - CRONOLOGIA GENERICA	
DTZG - Fascia cronologica di riferimento	SECOLI/ III a.C.
DTS - CRONOLOGIA SPECIFICA	
DTSI - Da	299
DTSF - A	200
DTM - Motivazione cronologia	NR (recupero pregresso)
MT - DATI TECNICI	
MTC - Materia e tecnica	argilla/ dipinta a vernice arancione
MIS - MISURE	
MISU - Unità	m
MISA - Altezza	8.8
MISV - Varie	diametro bocca 2.6
MISV - Varie	diametro base 2.7
DA - DATI ANALITICI	
DES - DESCRIZIONE	
DESO - Indicazioni sull'oggetto	Presenta orlo anulare, collo corto, spalla larga corpo schiacciato e base anulare, decorato con bande a vernice arancio sull'orlo e sulla spalla.
NSC - Notizie storico-critiche	Il pezzo fa parte di un corredo costituito da n.3 reperti.
CO - CONSERVAZIONE	
STC - STATO DI CONSERVAZIONE	
STCC - Stato di conservazione	integro
STCS - Indicazioni specifiche	Spalla abrasa e incrostata. Vernice un po' evanida.
TU - CONDIZIONE GIURIDICA E VINCOLI	
CDG - CONDIZIONE GIURIDICA	
CDGG - Indicazione generica	proprietà Ente pubblico territoriale
CDGS - Indicazione	

specifica	Regione Siciliana
-----------	-------------------

DO - FONTI E DOCUMENTI DI RIFERIMENTO

FTA - DOCUMENTAZIONE FOTOGRAFICA

FTAX - Genere	documentazione allegata
FTAP - Tipo	riproduzione di fotografia da fonte archivistica
FTAA - Autore	Lexon Progetto Carin
FTAD - Data	1992
FTAE - Ente proprietario	R19CRICD
FTAC - Collocazione	archivio cartaceo/ digitale CRICD
FTAN - Codice identificativo	00005248_01
FTAT - Note	33/ aF02785
FTAF - Formato	jpeg

AD - ACCESSO AI DATI

ADS - SPECIFICHE DI ACCESSO AI DATI

ADSP - Profilo di accesso	1
ADSM - Motivazione	scheda contenente dati liberamente accessibili

CM - COMPILAZIONE

CMP - COMPILAZIONE

CMPD - Data	1974
CMPN - Nome	Verga, S.
FUR - Funzionario responsabile	Di Stefano, C.A.

RVM - TRASCRIZIONE PER INFORMATIZZAZIONE

RVMD - Data	1992
RVMN - Nome	Lexon S.p.A.

AGG - AGGIORNAMENTO-REVISIONE

AGGD - Data	2021
AGGN - Nome	Andriolo, Fausto
AGGE - Ente	R19CRICD
AGGF - Funzionario responsabile	Cappugi, Laura