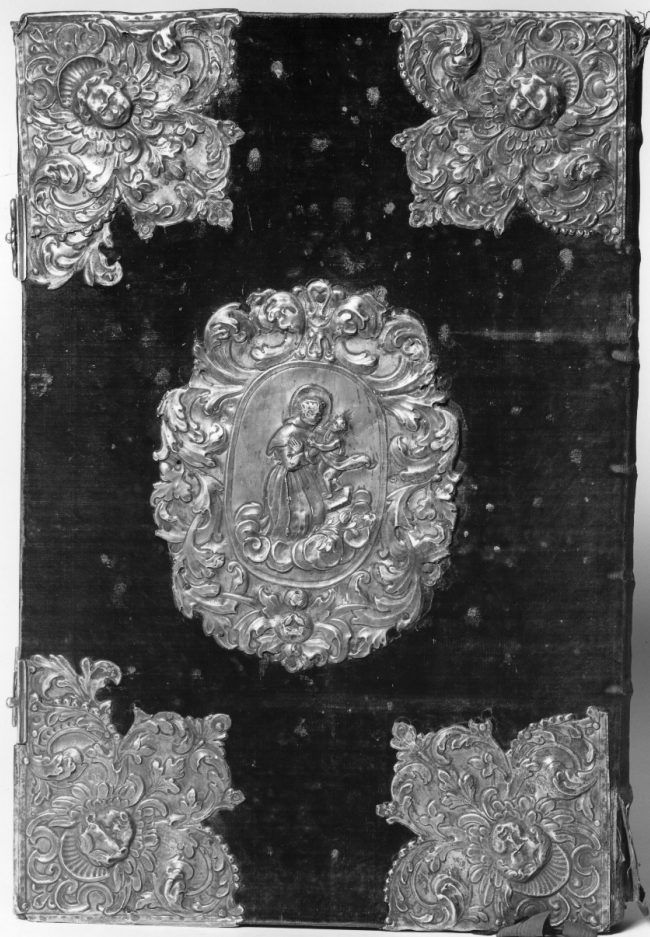


SCHEDA



CD - CODICI

| | |
|----------------------------------|----------|
| TSK - Tipo scheda | F |
| LIR - Livello catalogazione | C |
| NCT - CODICE UNIVOCO | |
| NCTR - Codice Regione | 19 |
| NCTN - Numero catalogo generale | 00382237 |
| ESC - Ente schedatore | S92 |
| ECP - Ente competente per tutela | R19CRICD |

OG - BENE CULTURALE

| | |
|---|--|
| AMB - Ambito di tutela MiBACT | storico artistico |
| CTG - Categoria | DOCUMENTAZIONE DEL PATRIMONIO ARCHITETTONICO |
| OGT - DEFINIZIONE BENE | |
| OGTD - Definizione | positivo |
| OGTT - Tipologia | album |
| OGTP - Parte componente | scheda di supporto |
| OGTV - Configurazione strutturale e di contesto | elemento-parte componente |

OGC - TRATTAMENTO CATALOGRAFICO

| | |
|--|---|
| OGCT - Trattamento catalografico | bene complesso/bene composito - parte componente |
| OGCN - Numero parti componenti | 111 |
| OGM - Modalità di individuazione | appartenenza ad una collezione o raccolta pubblica |
| OGR - Disponibilità del bene | bene disponibile |
| RV - RELAZIONI | |
| RVE - STRUTTURA COMPLESSA | |
| RVEL - Livello nella struttura gerarchica | 016 |
| RSE - RELAZIONI CON ALTRI BENI | |
| RSER - Tipo relazione | è compreso in |
| RSES - Specifiche tipo relazione | correlazione funzionale |
| RSET - Tipo scheda | FF |
| RSED - Definizione del bene | Fondo fotografico dell'archivio storico della Soprintendenza |
| RSEC - Identificativo univoco della scheda | 1900382255 |
| AC - ALTRI CODICI | |
| ACC - CODICE SCHEDA - ALTRI ENTI | |
| ACCE - Ente/soggetto responsabile | Regia Soprintendenza ai Monumenti di Catania |
| ACCC - Codice identificativo | 2170 |
| LC - LOCALIZZAZIONE GEOGRAFICO - AMMINISTRATIVA | |
| PVC - LOCALIZZAZIONE | |
| PVCS - Stato | ITALIA |
| PVCR - Regione | Sicilia |
| PVCP - Provincia | EN |
| PVCC - Comune | Enna |
| PVE - Diocesi | PIAZZA ARMERINA |
| LDC - COLLOCAZIONE SPECIFICA | |
| LDCT - Tipologia | complesso |
| LDCQ - Qualificazione | monastico |
| LDCN - Denominazione attuale | Soprintendenza per i Beni Culturali e Ambientali di Enna |
| LDCF - Uso | ufficio |
| LDCK - Codice contenitore fisico | ICCD_CF_2905667896061 |
| LDCC - Complesso di appartenenza | Istituto San Michele |
| LDCU - Indirizzo | Via Orfanotrofio 15 |
| LDCM - Denominazione raccolta | Fondo archivio storico fotografico della Soprintendenza di Enna |

| | |
|--|--|
| LDCG - Codice contenitore giuridico | ICCD_CG_5801830792161 |
| LDCS - Specifiche | Piano seminterrato, armadio metallico n. 13, palchetto 4 |
| ACB - ACCESSIBILITA' DEL BENE | |
| ACBA - Accessibilità | si |
| LA - ALTRE LOCALIZZAZIONI GEOGRAFICO - AMMINISTRATIVE | |
| TLC - Tipo di localizzazione | luogo di provenienza/collocazione precedente |
| PRV - LOCALIZZAZIONE | |
| PRVS - Stato | ITALIA |
| PRVR - Regione | Sicilia |
| PRVP - Provincia | CT |
| PRVC - Comune | Catania |
| PRE - Diocesi | CATANIA |
| PRC - COLLOCAZIONE SPECIFICA | |
| PRCT - Tipologia contenitore fisico | palazzo |
| PRCQ - Qualificazione contenitore fisico | per uffici |
| PRCN - Denominazione contenitore fisico | Soprintendenza per i Beni Culturali e Ambientali di Catania |
| PRCF - Uso contenitore fisico | ufficio |
| PRCU - Indicazioni viabilistiche | Via Luigi Sturzo, 42 |
| PRCM - Denominazione contenitore giuridico | Soprintendenza per i Beni Culturali e Ambientali di Catania |
| PRD - DATI CRONOLOGICI | |
| PRDI - Riferimento cronologico/data inizio | XX Prima metà |
| PRDU - Data fine | XX Seconda metà |
| LAN - Note | Parte del patrimonio fotografico risale al 1939, data di istituzione della Soprintendenza ai Monumenti della Sicilia Orientale di Catania, ampliato dal 1986, data della nascita delle Soprintendenze uniche regionali, con la confluenza di documentazione proveniente da altre province tra cui Enna. In seguito il materiale è stato ridistribuito nelle sedi di competenza |
| LA - ALTRE LOCALIZZAZIONI GEOGRAFICO - AMMINISTRATIVE | |
| TLC - Tipo di localizzazione | luogo di provenienza/collocazione precedente |
| PRV - LOCALIZZAZIONE | |
| PRVS - Stato | ITALIA |
| PRVR - Regione | Sicilia |
| PRVP - Provincia | AG |
| PRVC - Comune | Agrigento |
| PRE - Diocesi | AGRIGENTO |
| PRC - COLLOCAZIONE SPECIFICA | |
| PRCT - Tipologia | |

| | |
|--|---|
| contenitore fisico | museo |
| PRCQ - Qualificazione contenitore fisico | archeologico |
| PRCN - Denominazione contenitore fisico | Museo archeologico Pietro Griffo |
| PRCF - Uso contenitore fisico | ufficio |
| PRCU - Indicazioni viabilistiche | contrada San Nicola |
| PRCM - Denominazione contenitore giuridico | Soprintendenza BB CC di Agrigento |
| PRD - DATI CRONOLOGICI | |
| PRDI - Riferimento cronologico/data inizio | 1986 post |
| PRDU - Data fine | 1991 ante |
| LAN - Note | Prima della costituzione della Soprintendenza BB.CC di Enna, tutti gli atti e i documenti provenienti dagli uffici di Catania furono trasferiti alla Soprintendenza di Agrigento (che, negli anni presi in considerazione, aveva sede presso il museo archeologico), a cui faceva capo la sede di Enna. |
| UB - DATI PATRIMONIALI/INVENTARI/STIME/COLLEZIONI | |
| UBF - UBICAZIONE BENE | |
| UBFP - Fondo | Fondo fotografico dell'archivio storico della Soprintendenza di Enna |
| UBFC - Collocazione | Album n. 8 |
| AU - DEFINIZIONE CULTURALE | |
| AUT - AUTORE/RESPONSABILITA' | |
| AUTJ - Ente schedatore | S92 |
| AUTH - Codice identificativo | ENAUT001 |
| AUTN - Nome scelto di persona o ente | Anonimo <1901-1950> |
| AUTP - Tipo intestazione | P |
| AUTA - Indicazioni cronologiche | XX prima metà |
| AUTS - Riferimento al nome | attribuito |
| AUTR - Ruolo | fotografo principale |
| AUTM - Motivazione/fonte | analisi iconografica |
| AUTZ - Note | contesto |
| SG - SOGGETTO | |
| SGT - SOGGETTO | |
| SGTI - Identificazione | Sicilia - Enna - Architettura religiosa - Chiesa delle Anime Sante del Purgatorio |
| SGTD - Indicazioni sul soggetto | Veduta parziale della facciata |
| SGL - TITOLO | |
| SGLT - Titolo proprio | Chiesa del Purgatorio - prospetto |

| | |
|---|--|
| SGLS - Specifiche titolo | manoscritto su supporto secondario |
| DT - CRONOLOGIA | |
| DTZ - CRONOLOGIA GENERICA | |
| DTZG - Fascia cronologica /periodo | XX |
| DTZS - Specifiche fascia cronologica/periodo | prima metà |
| DTM - Motivazione/fonte | analisi iconografica |
| DTM - Motivazione/fonte | confronto |
| LR - LUOGO E DATA DELLA RIPRESA | |
| LRC - LOCALIZZAZIONE | |
| LRCS - Stato | ITALIA |
| LRRCR - Regione | Sicilia |
| LRCP - Provincia | EN |
| LRCC - Comune | Enna |
| LRE - Diocesi | PIAZZA ARMERINA |
| MT - DATI TECNICI | |
| MTX - Indicazione di colore | BN |
| MTC - MATERIA E TECNICA | |
| MTCP - Riferimento alla parte | supporto primario |
| MTCM - Materia | carta |
| MTCT - Tecnica | gelatina ai sali d'argento |
| MIS - MISURE | |
| MISP - Riferimento alla parte | supporto primario |
| MISZ - Tipo di misura | altezzaxlunghezza |
| MISS - Specifiche | media |
| MISU - Unità di misura | cm |
| MISM - Valore | 11,5 x 8,5 |
| MIS - MISURE | |
| MISP - Riferimento alla parte | supporto secondario |
| MISZ - Tipo di misura | altezzaxlunghezza |
| MISU - Unità di misura | cm |
| MISM - Valore | 31 x 23 |
| CO - CONSERVAZIONE E INTERVENTI | |
| STC - STATO DI CONSERVAZIONE | |
| STCC - Stato di conservazione | buono |
| DA - DATI ANALITICI | |
| DES - Descrizione | Positivo incollato su scheda in cartoncino di colore verde scuro che al recto nella parte superiore presenta una etichetta in carta bianca prestampata con spazi ove inserire i dati |

ISE - ISCRIZIONI/EMBLEMI/MARCHI/STEMMI/TIMBRI

| | |
|--|---|
| ISEP - Posizione | supporto secondario: recto : alto |
| ISED - Definizione | etichetta |
| ISEE - Specifiche | di collezione |
| ISEC - Classe di appartenenza | documentaria |
| ISEL - Lingua | italiano |
| ISEF - Sistema grafico /alfabeto | latino |
| ISET - Tipo di scrittura/di caratteri | stampatello maiuscolo |
| ISEM - Materia e tecnica | a stampa |
| ISEI - Trascrizione | PROVINCIA, COMUNE, LOCALITÀ/ SOGGETTO/ INVENTARIO/ POSITIVO N°/ PROVEN. / NEGATIVO N°, FORMATO/ PROVEN. |

ISE - ISCRIZIONI/EMBLEMI/MARCHI/STEMMI/TIMBRI

| | |
|--|---|
| ISEP - Posizione | supporto secondario: recto: alto |
| ISED - Definizione | iscrizione |
| ISEZ - Descrizione | Iscrizione apposta sulla griglia a compilazione dei campi prestampati |
| ISEC - Classe di appartenenza | didascalica |
| ISEL - Lingua | italiano |
| ISEF - Sistema grafico /alfabeto | latino |
| ISET - Tipo di scrittura/di caratteri | corsivo |
| ISEM - Materia e tecnica | a penna |
| ISEI - Trascrizione | ENNA/ Chiesa del Purgatorio/ Prospetto |

ISE - ISCRIZIONI/EMBLEMI/MARCHI/STEMMI/TIMBRI

| | |
|---|----------------------------------|
| ISEP - Posizione | supporto secondario: recto: alto |
| ISED - Definizione | timbro |
| ISEE - Specifiche | di collezione |
| ISEZ - Descrizione | timbro in inchiostro rosso |
| ISEC - Classe di appartenenza | documentaria |
| ISEL - Lingua | italiano |
| ISEF - Sistema grafico /alfabeto | numeri arabi |
| ISEM - Materia e tecnica | a impressione |
| ISEI - Trascrizione | 2170 |

ISE - ISCRIZIONI/EMBLEMI/MARCHI/STEMMI/TIMBRI

| | |
|---------------------------|--------------------------------------|
| ISEP - Posizione | supporto secondario: recto: in calce |
| ISED - Definizione | iscrizione |
| ISEE - Specifiche | di collezione |
| ISEC - Classe di | |

| | |
|--|---|
| appartenenza | indicazione di responsabilità |
| ISEL - Lingua | italiano |
| ISEF - Sistema grafico /alfabeto | latino |
| ISET - Tipo di scrittura/di caratteri | maiuscolo |
| ISEM - Materia e tecnica | a stampa |
| ISEI - Trascrizione | ARCHIVIO FOTOGRAFICO DELLA R. SOPRINTENDENZA AI MONUMENTI - CATANIA |

ISE - ISCRIZIONI/EMBLEMI/MARCHI/STEMMI/TIMBRI

| | |
|----------------------------|-----------------------------------|
| ISEP - Posizione | supporto primario: alto: destra |
| ISED - Definizione | timbro |
| ISEE - Specifiche | di collezione |
| ISEZ - Descrizione | timbro sbavato in inchiostro nero |
| ISES - Supporto | carta fotografica |
| ISEI - Trascrizione | 2170 |

TU - CONDIZIONE GIURIDICA E PROVVEDIMENTI DI TUTELA

CDG - CONDIZIONE GIURIDICA

| | |
|-------------------------------------|---|
| CDGG - Indicazione generica | proprietà Ente pubblico territoriale |
| CDGS - Indicazione specifica | Regione Siciliana - Soprintendenza BB CC Enna |
| CDGI - Indirizzo | via Orfanotrofio 15 |

ACQ - ACQUISIZIONE

| | |
|--|----------------------|
| ACQT - Tipo acquisizione | assegnazione |
| ACQD - Riferimento cronologico | 1990 post |
| BPT - Provvedimenti di tutela - sintesi | dato non disponibile |

DO - DOCUMENTAZIONE

FTA - DOCUMENTAZIONE FOTOGRAFICA

| | |
|---------------------------------------|--|
| FTAN - Codice identificativo | SBCAEN2170 |
| FTAX - Genere | documentazione allegata |
| FTAP - Tipo | fotografia digitale (file), riproduzione di fotografia da fonte archivistica |
| FTAF - Formato | jpg |
| FTAM - Titolo/didaschia | Chiesa delle Anime Sante del Purgatorio |
| FTAD - Riferimento cronologico | 2020 |
| FTAE - Ente proprietario | Soprintendenza BB CC Enna |
| FTAC - Collocazione | Archivio U.O. 15.2 |
| FTAK - Nome file originale | SBCAEN2170 .jpg |
| FTAT - Note | scansione positivo a 300 dpi |

AD - ACCESSO AI DATI

ADS - SPECIFICHE DI ACCESSO AI DATI

| | |
|--|--|
| ADSP - Profilo di accesso | 1 |
| ADSM - Motivazione | scheda contenente dati liberamente accessibili |
| CM - CERTIFICAZIONE E GESTIONE DEI DATI | |
| CMP - REDAZIONE E VERIFICA SCIENTIFICA | |
| CMPD - Anno di redazione | 2020 |
| CMPN - Responsabile ricerca e redazione | Scalisi, Salvatore |
| CMPN - Responsabile ricerca e redazione | Fondrisi, Cinzia |
| CMPN - Responsabile ricerca e redazione | Gennaro, Grazia A. |
| CMPN - Responsabile ricerca e redazione | Marino, Rosa A. |
| CMPN - Responsabile ricerca e redazione | Nicoletti, Cinzia F. |
| FUR - Funzionario responsabile | Giunta, Angelo |