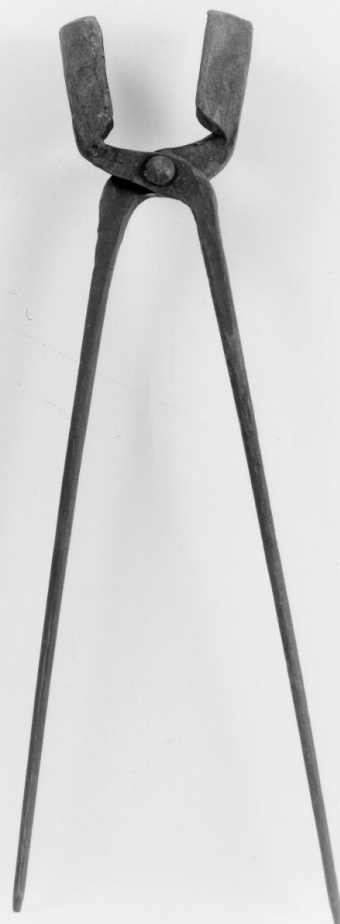


SCHEDA



CD - CODICI

TSK - Tipo di scheda BDM

LIR - Livello di ricerca P

NCT - CODICE UNIVOCO

NCTR - Codice regione 09

NCTN - Numero catalogo generale 00621871

ESC - Ente schedatore S17

ECP - Ente competente S128

LC - LOCALIZZAZIONE

PVC - LOCALIZZAZIONE GEOGRAFICO-AMMINISTRATIVA

PVCP - Provincia PT

PVCC - Comune San Marcello Piteglio

PVCF - Frazione Pontepetri

LDC - COLLOCAZIONE SPECIFICA

LDCT - Tipologia scuola (ex)

LDCQ - Qualificazione comunale

LDCN - Denominazione attuale Punto Informativo d'Area (P.I.A.) del ferro

LDCU - Indirizzo Via La Piana

LDCM - Denominazione raccolta	Museo del ferro
UB - UBICAZIONE	
UBO - Ubicazione originaria	SC
INV - INVENTARIO DI MUSEO O DI COLLEZIONE	
INVN - Numero	3
INVD - Data	2001
LA - ALTRE LOCALIZZAZIONI	
TCL - Tipo di localizzazione	di archivio
PRV - LOCALIZZAZIONE GEOGRAFICO-AMMINISTRATIVA	
PRVR - Regione	Toscana
PRVP - Provincia	PT
PRVC - Comune	San Marcello Piteglio
PRVF - Frazione	Campotizzoro
PRC - COLLOCAZIONE SPECIFICA DI PROVENIENZA	
PRCD	stabilimento della Società Metallurgica Italiana (S.M.I.)
PRCM - Denominazione raccolta/ del raccoglitore	Società Metallurgica Italiana (S.M.I.)
PRCU - Denominazione dello spazio viabilistico	via Nazionale, 71
PRD - DATA	
PRDI - Data ingresso	sec. XX primo quarto
PRDU - Data uscita	1999
OG - OGGETTO	
OGT - DEFINIZIONE DELL'OGGETTO	
OGTD - Definizione	tenaglia
OGA - DENOMINAZIONE LOCALE DELL'OGGETTO	
OGAG - Genere di denominazione	consuetudinaria
OGAD - Denominazione	Tenaglie da forno
OGA - DENOMINAZIONE LOCALE DELL'OGGETTO	
OGAG - Genere di denominazione	consuetudinaria
OGAD - Denominazione	gavaïno
AU - AUTORE FABBRICAZIONE/ ESECUZIONE	
ATB - AMBITO DI PRODUZIONE	
ATBD - Denominazione	stabilimento della Società Metallurgica Italiana (S.M.I.)
ATBM - Motivazione	fonte archivistica
LDF - LOCALIZZAZIONE GEOGRAFICO-AMMINISTRATIVA	
LDFR - Regione	Toscana
LDFP - Provincia	PT
LDFC - Comune	San Marcello Piteglio
LDFE - Frazione	Campotizzoro
DTF - CRONOLOGIA DI FABBRICAZIONE/ ESECUZIONE	

DTFZ - Datazione	sec. XX primo quarto
DTFM - Motivazione della datazione	informazione raccolta nel rilevamento sul terreno
MT - DATI TECNICI	
MTC - MATERIA E TECNICA	
MTCM - Materia	ferro
MTCT - Tecnica	forgiatura/ pittura a tempera
MIS - MISURE	
MISU - Unità	cm
MISN - Lunghezza	109
MISV - Varie	lung. manici 90; largh. ganasce 10; lung. ganasce 19
UT - USO	
UTF - Funzione	afferrare forme per estrarle dal fuoco e poterle lavorare
UTM - Modalità d'uso	si divaricavano i due manici e si stringeva la forma tra le due ganasce
UTO - Occasione	fucinatura
UTS - Cronologia d'uso	1900/ 1924 post
UTN - UTENTE	
UTNM - Mestiere o professione	operai
UTNC - Categorie sociali di utenza	uomini
UTL - LOCALIZZAZIONE GEOGRAFICO-AMMINISTRATIVA	
UTLR - Regione	Toscana
UTLP - Provincia	PT
UTLC - Comune	San Marcello Piteglio
UTLF - Frazione	Campotizzoro
CO - CONSERVAZIONE	
STC - STATO DI CONSERVAZIONE	
STCC - Dati di conservazione	buono
DA - DATI ANALITICI	
DES - DESCRIZIONE	
DESO - Indicazioni sull'oggetto	Tenaglia simmetrica con ganasce a presa tonda, unite tra loro da un perno. Le ganasce sono di eguali forma e dimensioni. Manici a sezione rettangolare che diviene rotonda verso le estremità.
NSC - Notizie storico-critiche	Questo tipo di grande tenaglia è detta in italiano anche "gavaïna", dal latino "gabalina", diminutivo di "gabalus" = forca. L'oggetto faceva parte della strumentazione di lavoro delle officine S.M.I. Fonti di documentazione 1/3/4.
TU - CONDIZIONE GIURIDICA E VINCOLI	
ACQ - ACQUISIZIONE	
ACQT - Tipo di acquisizione	donazione
ACQN - Nome	Società Metallurgica Italiana (S.M.I.)
ACQD - Data	1999
ACQL - Luogo di	

acquisizione	PT/ San Marcello Pistoiese/ Campotizzoro
CDG - CONDIZIONE GIURIDICA	
CDGG - Indicazione generica	proprietà Ente pubblico territoriale
CDGS - Indicazione specifica	Comune di San Marcello Pistoiese
CDGI - Indirizzo	via Pietro Leopoldo, 10
DO - FONTI E DOCUMENTI DI RIFERIMENTO	
FTA - DOCUMENTAZIONE FOTOGRAFICA	
FTAX - Genere	specifiche allegate
FTAP - Tipo	fotografia b/n
FTAN - Codice identificativo	SBAS FI 536907
FTAT - Note	1999/Lupi L.
INF - DATI RELATIVI ALLE FONTI ORALI	
INFN - Nome dell'informatore	Sabatini Pompeo
INFA - Data di nascita	1927/06/02
INFS - Scolarità	licenza elementare
INFM - Mestiere o professione	pensionato
INFV - Varie	ex operaio ferriera Sabatini, Pracchia (PT), residente a Pracchia (PT), in tervista del Settembre 2003.
BIB - BIBLIOGRAFIA	
BIBX - Genere	di contesto
BIBA - Autore	Breschi R./ Mancini A./ Tosi M.T.
BIBD - Anno di edizione	1983
BIBN - Volume, n. del fascicolo, pagine	pp. 1-116
BIBH - Sigla per citazione	00009848
BIB - BIBLIOGRAFIA	
BIBX - Genere	di contesto
BIBA - Autore	Romagnani S.
BIBD - Anno di edizione	2003
BIBN - Volume, n. del fascicolo, pagine	pp. 59-63
BIBH - Sigla per citazione	00009846
BIB - BIBLIOGRAFIA	
BIBX - Genere	di confronto
BIBA - Autore	Perucca E.
BIBD - Anno di edizione	1951-1956
BIBN - Volume, n. del fascicolo, pagine	v. III (1953),pp. 86-88
BIBI - Volume, tavole, figure	figg. 5-7
BIBH - Sigla per citazione	00009847

BIB - BIBLIOGRAFIA**BIBX - Genere** di confronto**BIBA - Autore** Andreani I.**BIBD - Anno di edizione** 1988**BIBN - Volume, n. del fascicolo, pagine** pp. 38-39**BIBI - Volume, tavole, figure** figg. 16-17**BIBH - Sigla per citazione** 00009579**BIB - BIBLIOGRAFIA****BIBX - Genere** di confronto**BIBA - Autore** Humbert R.**BIBD - Anno di edizione** 1988**BIBN - Volume, n. del fascicolo, pagine** pp. 87-101**BIBH - Sigla per citazione** 00009606**BIB - BIBLIOGRAFIA****BIBX - Genere** di confronto**BIBA - Autore** Storia tecnologia**BIBD - Anno di edizione** 1992-1996**BIBN - Volume, n. del fascicolo, pagine** v. I(1992), t. 2, p. 645; v. II (1993), t. 2, pp. 41-82; v. III (1993), t. 1, pp. 29-76 e 115-127**BIBH - Sigla per citazione** 00009626**CM - COMPILAZIONE****CMP - COMPILAZIONE****CMPD - Data** 2003**CMPN - Nome** Rengo M.**FUR - Funzionario responsabile** Damiani G.**AGG - AGGIORNAMENTO****AGGD - Data** 2006**AGGN - Nome** ARTPAST**AN - ANNOTAZIONI****OSS -**

cfr scheda n.00621869. La S.M.I., Società Metallurgica Italiana, fu fondata a Roma nel 1887 per esercitare la lavorazione dell'estrazione del rame dai minerali, attraverso il processo di elettrolisi. Successivamente, si specializzò nella grande produzione del rame e delle sue leghe trasformabili in semilavorati come lamiere, barre, nastri, tubi, fili ed altro. Nel 1902 l'azienda venne affidata all'ing. Luigi Orlando che iniziò la lavorazione degli imbutiti per munizionamento militare. La presenza dell'azienda Orlando nella montagna pistoiese risale al 1899 dopo l'acquisto dello stabilimento di Mammiano, specializzato nella produzione di laminati, e il successivo acquisto (1909) di quello di Limestre, specializzato nella lavorazione del rame, delle sue leghe e nella produzione di spilli, chiodi, scatole e materiali per usi elettrici. La S.M.I. fu rilevata da Luigi Orlando nel 1901 e portò occupazione sulla montagna pistoiese,

dalla quale in quegli anni molti erano costretti ad emigrare, soprattutto verso la Francia. Il complesso industriale si estendeva per 100.000 mq di cui 35.000 edificati. Tra le due guerre, la fabbrica di Campotizzoro dava lavoro ad oltre 4.000 persone. In seguito proseguì la sua attività sotto il nome di "Europa Metalli" (divenuto poi, a seguito di una politica di internazionalizzazione, "KM Europa Metal") fino al 1999, anno in cui lo stabilimento venne chiuso.