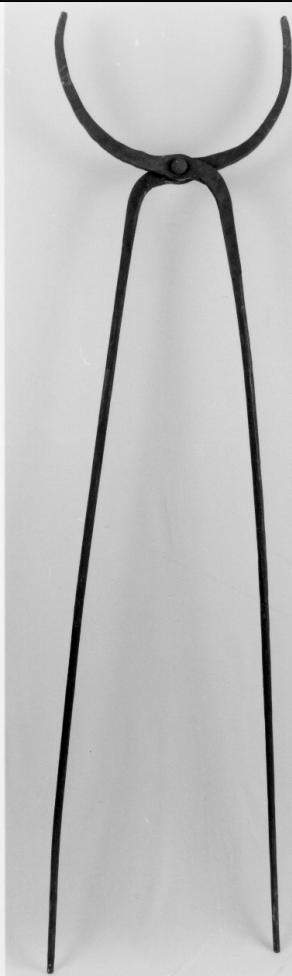


# SCHEDA



## CD - CODICI

**TSK - Tipo di scheda** BDM

**LIR - Livello di ricerca** P

### NCT - CODICE UNIVOCO

**NCTR - Codice regione** 09

**NCTN - Numero catalogo generale** 00621877

**ESC - Ente schedatore** S17

**ECP - Ente competente** S128

## LC - LOCALIZZAZIONE

### PVC - LOCALIZZAZIONE GEOGRAFICO-AMMINISTRATIVA

**PVCP - Provincia** PT

**PVCC - Comune** San Marcello Piteglio

**PVCF - Frazione** Pontepetri

### LDC - COLLOCAZIONE SPECIFICA

**LDCT - Tipologia** scuola (ex)

**LDCQ - Qualificazione** comunale

**LDCN - Denominazione attuale** Punto Informativo d'Area (P.I.A.) del ferro

**LDCU - Indirizzo** Via La Piana

<b>LDCM - Denominazione raccolta</b>	Museo del ferro
<b>UB - UBICAZIONE</b>	
<b>UBO - Ubicazione originaria</b>	SC
<b>INV - INVENTARIO DI MUSEO O DI COLLEZIONE</b>	
<b>INVN - Numero</b>	9
<b>INVD - Data</b>	2001
<b>LA - ALTRE LOCALIZZAZIONI</b>	
<b>TCL - Tipo di localizzazione</b>	di archivio
<b>PRV - LOCALIZZAZIONE GEOGRAFICO-AMMINISTRATIVA</b>	
<b>PRVR - Regione</b>	Toscana
<b>PRVP - Provincia</b>	PT
<b>PRVC - Comune</b>	San Marcello Piteglio
<b>PRVF - Frazione</b>	Campotizzoro
<b>PRC - COLLOCAZIONE SPECIFICA DI PROVENIENZA</b>	
<b>PRCD</b>	stabilimento della Società Metallurgica Italiana (S.M.I.)
<b>PRCM - Denominazione raccolta/ del raccoglitore</b>	Società Metallurgica Italiana (S.M.I.)
<b>PRCU - Denominazione dello spazio viabilistico</b>	via Nazionale, 71
<b>PRD - DATA</b>	
<b>PRDI - Data ingresso</b>	sec. XX primo quarto
<b>PRDU - Data uscita</b>	1999
<b>OG - OGGETTO</b>	
<b>OGT - DEFINIZIONE DELL'OGGETTO</b>	
<b>OGTD - Definizione</b>	tenaglia
<b>OGA - DENOMINAZIONE LOCALE DELL'OGGETTO</b>	
<b>OGAG - Genere di denominazione</b>	consuetudinaria
<b>OGAD - Denominazione</b>	Tenaglie da forno
<b>OGA - DENOMINAZIONE LOCALE DELL'OGGETTO</b>	
<b>OGAG - Genere di denominazione</b>	gergale
<b>OGAD - Denominazione</b>	scorpione
<b>AU - AUTORE FABBRICAZIONE/ ESECUZIONE</b>	
<b>ATB - AMBITO DI PRODUZIONE</b>	
<b>ATBD - Denominazione</b>	stabilimento della Società Metallurgica Italiana (S.M.I.)
<b>ATBM - Motivazione</b>	fonte archivistica
<b>LDF - LOCALIZZAZIONE GEOGRAFICO-AMMINISTRATIVA</b>	
<b>LDFR - Regione</b>	Toscana
<b>LDFP - Provincia</b>	PT
<b>LDFC - Comune</b>	San Marcello Piteglio
<b>LDFE - Frazione</b>	Campotizzoro
<b>DTF - CRONOLOGIA DI FABBRICAZIONE/ ESECUZIONE</b>	

<b>DTFZ - Datazione</b>	sec. XX primo quarto
<b>DTFM - Motivazione della datazione</b>	informazione raccolta nel rilevamento sul terreno
<b>MT - DATI TECNICI</b>	
<b>MTC - MATERIA E TECNICA</b>	
<b>MTCM - Materia</b>	ferro
<b>MTCT - Tecnica</b>	forgiatura/ pittura a tempera
<b>MIS - MISURE</b>	
<b>MISU - Unità</b>	cm
<b>MISN - Lunghezza</b>	196
<b>MISV - Varie</b>	lung. manici 162; lung. ganasce 34
<b>UT - USO</b>	
<b>UTF - Funzione</b>	afferrare forme per estrarle dal fuoco e poterle lavorare
<b>UTM - Modalità d'uso</b>	si divaricavano i due manici e si stringeva la forma tra le due ganasce
<b>UTO - Occasione</b>	fucinatura
<b>UTS - Cronologia d'uso</b>	1900/ 1924 post
<b>UTN - UTENTE</b>	
<b>UTNM - Mestiere o professione</b>	operai
<b>UTNC - Categorie sociali di utenza</b>	uomini
<b>UTL - LOCALIZZAZIONE GEOGRAFICO-AMMINISTRATIVA</b>	
<b>UTLR - Regione</b>	Toscana
<b>UTLP - Provincia</b>	PT
<b>UTLC - Comune</b>	San Marcello Piteglio
<b>UTLF - Frazione</b>	Campotizzoro
<b>CO - CONSERVAZIONE</b>	
<b>STC - STATO DI CONSERVAZIONE</b>	
<b>STCC - Dati di conservazione</b>	buono
<b>DA - DATI ANALITICI</b>	
<b>DES - DESCRIZIONE</b>	
<b>DESO - Indicazioni sull'oggetto</b>	Grande tenaglia a presa circolare, con ganasce simmetriche unite da un perno; i due manici, a sezione rettangolare al disotto del perno, assumono sezione rotonda verso le estremità, dove risultano anche più sottili.
<b>NSC - Notizie storico-critiche</b>	L'oggetto faceva parte della strumentazione di lavoro delle officine S. M.I. Fonti di documentazione 1/3/4.
<b>TU - CONDIZIONE GIURIDICA E VINCOLI</b>	
<b>ACQ - ACQUISIZIONE</b>	
<b>ACQT - Tipo di acquisizione</b>	donazione
<b>ACQN - Nome</b>	Società Metallurgica Italiana (S.M.I.)
<b>ACQD - Data</b>	1999
<b>ACQL - Luogo di acquisizione</b>	PT/ San Marcello Pistoiese/ Campotizzoro

**CDG - CONDIZIONE GIURIDICA**

<b>CDGG - Indicazione generica</b>	proprietà Ente pubblico territoriale
<b>CDGS - Indicazione specifica</b>	Comune di San Marcello Pistoiese
<b>CDGI - Indirizzo</b>	via Pietro Leopoldo, 10

**DO - FONTI E DOCUMENTI DI RIFERIMENTO****FTA - DOCUMENTAZIONE FOTOGRAFICA**

<b>FTAX - Genere</b>	specifiche allegate
<b>FTAP - Tipo</b>	fotografia b/n
<b>FTAN - Codice identificativo</b>	SBAS FI 536901
<b>FTAT - Note</b>	1999/Lupi L.

**INF - DATI RELATIVI ALLE FONTI ORALI**

<b>INFN - Nome dell'informatore</b>	Sabatini Pompeo
<b>INFA - Data di nascita</b>	1927/06/02
<b>INFS - Scolarità</b>	licenza elementare
<b>INFM - Mestiere o professione</b>	pensionato
<b>INFV - Varie</b>	ex operaio ferriera Sabatini, Pracchia (PT), residente a Pracchia (PT), in tervista del Settembre 2003.

**BIB - BIBLIOGRAFIA**

<b>BIBX - Genere</b>	di contesto
<b>BIBA - Autore</b>	Breschi R./ Mancini A./ Tosi M.T.
<b>BIBD - Anno di edizione</b>	1983
<b>BIBN - Volume, n. del fascicolo, pagine</b>	pp. 1-116
<b>BIBH - Sigla per citazione</b>	00009848

**BIB - BIBLIOGRAFIA**

<b>BIBX - Genere</b>	di contesto
<b>BIBA - Autore</b>	Romagnani S.
<b>BIBD - Anno di edizione</b>	2003
<b>BIBN - Volume, n. del fascicolo, pagine</b>	pp. 59-63
<b>BIBH - Sigla per citazione</b>	00009846

**BIB - BIBLIOGRAFIA**

<b>BIBX - Genere</b>	di confronto
<b>BIBA - Autore</b>	Perucca E.
<b>BIBD - Anno di edizione</b>	1951-1956
<b>BIBN - Volume, n. del fascicolo, pagine</b>	v. III (1953),pp. 86-88
<b>BIBI - Volume, tavole, figure</b>	figg. 5-7
<b>BIBH - Sigla per citazione</b>	00009847

**BIB - BIBLIOGRAFIA**

<b>BIBX - Genere</b>	di confronto
<b>BIBA - Autore</b>	Andreani I.
<b>BIBD - Anno di edizione</b>	1988
<b>BIBN - Volume, n. del fascicolo, pagine</b>	pp. 38-39
<b>BIBI - Volume, tavole, figure</b>	figg. 16-17
<b>BIBH - Sigla per citazione</b>	00009579
<b>BIB - BIBLIOGRAFIA</b>	
<b>BIBX - Genere</b>	di confronto
<b>BIBA - Autore</b>	Humbert R.
<b>BIBD - Anno di edizione</b>	1988
<b>BIBN - Volume, n. del fascicolo, pagine</b>	pp. 87-101
<b>BIBH - Sigla per citazione</b>	00009606
<b>BIB - BIBLIOGRAFIA</b>	
<b>BIBX - Genere</b>	di confronto
<b>BIBA - Autore</b>	Storia tecnologia
<b>BIBD - Anno di edizione</b>	1992-1996
<b>BIBN - Volume, n. del fascicolo, pagine</b>	v. I (1992), t. 2, p. 645; v. II (1993), t. 2, pp. 41-82; v. III (1993), t. 1, pp. 29-76 e 115-127
<b>BIBH - Sigla per citazione</b>	00009626
<b>CM - COMPILAZIONE</b>	
<b>CMP - COMPILAZIONE</b>	
<b>CMPD - Data</b>	2003
<b>CMPN - Nome</b>	Rengo M.
<b>FUR - Funzionario responsabile</b>	Damiani G.
<b>AGG - AGGIORNAMENTO</b>	
<b>AGGD - Data</b>	2006
<b>AGGN - Nome</b>	ARTPAST
<b>AN - ANNOTAZIONI</b>	
<b>OSS -</b>	cfr scheda n.00621869. La S.M.I., Società Metallurgica Italiana, fu fondata a Roma nel 1887 per esercitare la lavorazione dell'estrazione del rame dai minerali, attraverso il processo di elettrolisi. Successivamente, si specializzò nella grande produzione del rame e delle sue leghe trasformabili in semilavorati come lamiere, barre, nastri, tubi, fili ed altro. Nel 1902 l'azienda venne affidata all'ing. Luigi Orlando che iniziò la lavorazione degli imbutiti per munizionamento militare. La presenza della famiglia Orlando nella montagna pistoiese risale al 1899 dopo l'acquisto dello stabilimento di Mammiano, specializzato nella produzione di laminati, e il successivo acquisto (1909) di quello di Limestre, specializzato nella lavorazione del rame, delle sue leghe e nella produzione di spilli, chiodi, scatole e materiali per usi elettrici. La S.M.I. fu rilevata da Luigi Orlando nel 1901 e portò occupazione sulla montagna pistoiese, dalla quale in quegli anni molti erano costretti ad emigrare, soprattutto verso la Francia. Il complesso industriale si estendeva per 100.000 mq

di cui 35.000 edificati. Tra le due guerre, la fabbrica di Campotizzoro dava lavoro ad oltre 4.000 persone. In seguito proseguì la sua attività sotto il nome di "Europa Metalli" (divenuto poi, a seguito di una politica di internazionalizzazione, "KM Europa Metal") fino al 1999, anno in cui lo stabilimento venne chiuso.