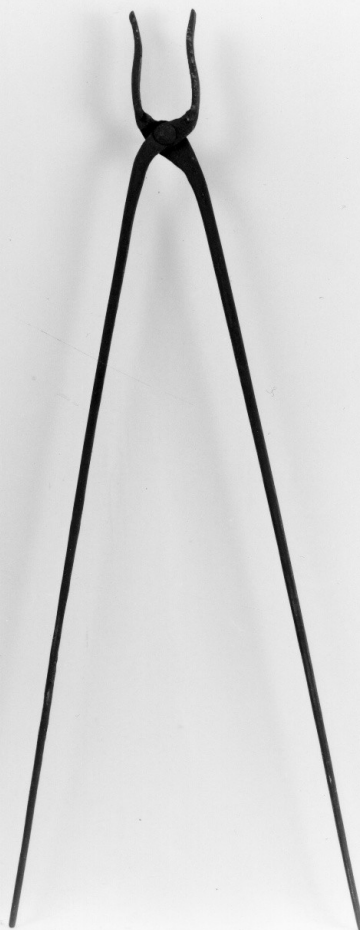


# SCHEDA



## CD - CODICI

**TSK - Tipo di scheda** BDM

**LIR - Livello di ricerca** P

### NCT - CODICE UNIVOCO

**NCTR - Codice regione** 09

**NCTN - Numero catalogo generale** 00621885

**ESC - Ente schedatore** S17

**ECP - Ente competente** S128

## LC - LOCALIZZAZIONE

### PVC - LOCALIZZAZIONE GEOGRAFICO-AMMINISTRATIVA

**PVCP - Provincia** PT

**PVCC - Comune** San Marcello Piteglio

**PVCF - Frazione** Pontepetri

### LDC - COLLOCAZIONE SPECIFICA

**LDCT - Tipologia** scuola (ex)

**LDCQ - Qualificazione** comunale

**LDCN - Denominazione attuale** Punto Informativo d'Area (P.I.A.) del ferro

**LDCU - Indirizzo** Via La Piana

<b>LDCM - Denominazione raccolta</b>	Museo del ferro
<b>UB - UBICAZIONE</b>	
<b>UBO - Ubicazione originaria</b>	SC
<b>INV - INVENTARIO DI MUSEO O DI COLLEZIONE</b>	
<b>INVN - Numero</b>	29
<b>INVD - Data</b>	2001
<b>LA - ALTRE LOCALIZZAZIONI</b>	
<b>TCL - Tipo di localizzazione</b>	di archivio
<b>PRV - LOCALIZZAZIONE GEOGRAFICO-AMMINISTRATIVA</b>	
<b>PRVR - Regione</b>	Emilia-Romagna
<b>PRVP - Provincia</b>	BO
<b>PRVC - Comune</b>	Alto Reno Terme
<b>PRVF - Frazione</b>	Porretta Terme
<b>PRC - COLLOCAZIONE SPECIFICA DI PROVENIENZA</b>	
<b>PRCD</b>	Ferriera (attualmente denominata Palmieri)
<b>PRCM - Denominazione raccolta/ del raccoglitore</b>	Tognelli Stefano
<b>PRD - DATA</b>	
<b>PRDI - Data ingresso</b>	sec. XX primo quarto
<b>PRDU - Data uscita</b>	1999
<b>OG - OGGETTO</b>	
<b>OGT - DEFINIZIONE DELL'OGGETTO</b>	
<b>OGTD - Definizione</b>	tenaglia
<b>OGA - DENOMINAZIONE LOCALE DELL'OGGETTO</b>	
<b>OGAG - Genere di denominazione</b>	consuetudinaria
<b>OGAD - Denominazione</b>	Tenaglie da forno
<b>AU - AUTORE FABBRICAZIONE/ ESECUZIONE</b>	
<b>ATB - AMBITO DI PRODUZIONE</b>	
<b>ATBD - Denominazione</b>	Ferriera (attualmente denominata Palmieri)
<b>ATBM - Motivazione</b>	tradizione orale
<b>LDF - LOCALIZZAZIONE GEOGRAFICO-AMMINISTRATIVA</b>	
<b>LDFR - Regione</b>	Emilia-Romagna
<b>LDFP - Provincia</b>	BO
<b>LDFC - Comune</b>	Alto Reno Terme
<b>LDFE - Frazione</b>	Porretta Terme
<b>DTF - CRONOLOGIA DI FABBRICAZIONE/ ESECUZIONE</b>	
<b>DTFZ - Datazione</b>	sec. XX primo quarto
<b>DTFM - Motivazione della datazione</b>	informazione raccolta nel rilevamento sul terreno
<b>MT - DATI TECNICI</b>	
<b>MTC - MATERIA E TECNICA</b>	

<b>MTCM - Materia</b>	ferro
<b>MTCT - Tecnica</b>	forgiatura/ pittura a tempera
<b>MIS - MISURE</b>	
<b>MISU - Unità</b>	cm
<b>MISN - Lunghezza</b>	123
<b>MISV - Varie</b>	lung. manici 107; lung. ganasce 16
<b>UT - USO</b>	
<b>UTF - Funzione</b>	afferrare forme per estrarle dal fuoco e poterle lavorare
<b>UTM - Modalità d'uso</b>	si divaricavano i due manici e si stringeva la forma tra le due ganasce.
<b>UTO - Occasione</b>	fucinatura
<b>UTS - Cronologia d'uso</b>	1900/ 1924 post
<b>UTN - UTENTE</b>	
<b>UTNM - Mestiere o professione</b>	operai
<b>UTNC - Categorie sociali di utenza</b>	uomini
<b>UTL - LOCALIZZAZIONE GEOGRAFICO-AMMINISTRATIVA</b>	
<b>UTLR - Regione</b>	Emilia-Romagna
<b>UTLP - Provincia</b>	BO
<b>UTLC - Comune</b>	Alto Reno Terme
<b>UTLF - Frazione</b>	Porretta Terme
<b>CO - CONSERVAZIONE</b>	
<b>STC - STATO DI CONSERVAZIONE</b>	
<b>STCC - Dati di conservazione</b>	buono
<b>STCS - Indicazioni specifiche</b>	uno dei due manici è di cm 1.5 più corto dell'altro
<b>DA - DATI ANALITICI</b>	
<b>DES - DESCRIZIONE</b>	
<b>DESO - Indicazioni sull'oggetto</b>	Tenaglia a presa tonda centrale e piatta sulle punte. Le ganasce, unite d a un perno, sono simmetriche e le loro punte divaricano leggermente vers o l'esterno. I due manici, a sezione rettangolare per buona parte della l o ro lunghezza, assumono sezione rotonda verso le estremità.
<b>NSC - Notizie storico-critiche</b>	L'oggetto è stato fatto e usato nella stessa ferriera in cui lavora il don atore. La ferriera, che risale al 1908, ha cambiato il nome diverse volt e nel corso degli anni. Adesso si chiama Palmieri e prosegue la sua attiv i tà utilizzando moderni macchinari. Fonti di documentazione 1/3 /4.
<b>TU - CONDIZIONE GIURIDICA E VINCOLI</b>	
<b>ACQ - ACQUISIZIONE</b>	
<b>ACQT - Tipo di acquisizione</b>	donazione
<b>ACQN - Nome</b>	Tognelli Stefano
<b>ACQD - Data</b>	1999
<b>ACQL - Luogo di acquisizione</b>	BO/ Porretta Terme
<b>CDG - CONDIZIONE GIURIDICA</b>	

<b>CDGG - Indicazione generica</b>	proprietà Ente pubblico territoriale
<b>CDGS - Indicazione specifica</b>	Comune di San Marcello Pistoiese
<b>CDGI - Indirizzo</b>	via Pietro Leopoldo, 10

## DO - FONTI E DOCUMENTI DI RIFERIMENTO

### FTA - DOCUMENTAZIONE FOTOGRAFICA

<b>FTAX - Genere</b>	specifiche allegate
<b>FTAP - Tipo</b>	fotografia b/n
<b>FTAN - Codice identificativo</b>	SBAS FI 536914
<b>FTAT - Note</b>	1999/Lupi L.

### INF - DATI RELATIVI ALLE FONTI ORALI

<b>INFN - Nome dell'informatore</b>	Sabatini Pompeo
<b>INFA - Data di nascita</b>	1927/06/02
<b>INFS - Scolarità</b>	licenza elementare
<b>INFM - Mestiere o professione</b>	pensionato
<b>INFV - Varie</b>	ex operaio ferriera Sabatini, Pracchia (PT), residente a Pracchia (PT), in tervista del Settembre 2003.

### INF - DATI RELATIVI ALLE FONTI ORALI

<b>INFN - Nome dell'informatore</b>	Tognelli Stefano
<b>INFM - Mestiere o professione</b>	dipendente ferriera Palmieri

### BIB - BIBLIOGRAFIA

<b>BIBX - Genere</b>	di confronto
<b>BIBA - Autore</b>	Perucca E.
<b>BIBD - Anno di edizione</b>	1951-1956
<b>BIBN - Volume, n. del fascicolo, pagine</b>	v. III (1953),pp. 86-88
<b>BIBI - Volume, tavole, figure</b>	figg. 5-7
<b>BIBH - Sigla per citazione</b>	00009847

### BIB - BIBLIOGRAFIA

<b>BIBX - Genere</b>	di confronto
<b>BIBA - Autore</b>	Breschi R./ Mancini A./ Tosi M.T.
<b>BIBD - Anno di edizione</b>	1983
<b>BIBN - Volume, n. del fascicolo, pagine</b>	pp. 1-116
<b>BIBH - Sigla per citazione</b>	00009848

### BIB - BIBLIOGRAFIA

<b>BIBX - Genere</b>	di confronto
<b>BIBA - Autore</b>	Andreani I.
<b>BIBD - Anno di edizione</b>	1988

<b>BIBN - Volume, n. del fascicolo, pagine</b>	pp. 38-39
<b>BIBI - Volume, tavole, figure</b>	figg. 16-17
<b>BIBH - Sigla per citazione</b>	00009579
<b>BIB - BIBLIOGRAFIA</b>	
<b>BIBX - Genere</b>	di confronto
<b>BIBA - Autore</b>	Humbert R.
<b>BIBD - Anno di edizione</b>	1988
<b>BIBN - Volume, n. del fascicolo, pagine</b>	pp. 87-101
<b>BIBH - Sigla per citazione</b>	00009606
<b>BIB - BIBLIOGRAFIA</b>	
<b>BIBX - Genere</b>	di confronto
<b>BIBA - Autore</b>	Storia tecnologia
<b>BIBD - Anno di edizione</b>	1992-1996
<b>BIBN - Volume, n. del fascicolo, pagine</b>	v. I (1992), t. 2, p. 645; v. II (1993), t. 2, pp. 41-82; v. III (1993), t. 1, pp. 29-76 e 115-127
<b>BIBH - Sigla per citazione</b>	00009626
<b>CM - COMPILAZIONE</b>	
<b>CMP - COMPILAZIONE</b>	
<b>CMPD - Data</b>	2003
<b>CMPN - Nome</b>	Rengo M.
<b>FUR - Funzionario responsabile</b>	Damiani G.
<b>AGG - AGGIORNAMENTO</b>	
<b>AGGD - Data</b>	2006
<b>AGGN - Nome</b>	ARTPAST
<b>AN - ANNOTAZIONI</b>	
<b>OSS -</b>	<p>Porretta Terme si trova a pochissimi chilometri di distanza dal confine de ll'Emilia Romagna con l'Appennino Pistoiese. Lo sviluppo del suo territo r io, provvisto di abbondante acqua da utilizzare come forza motrice e di bo schi da trasformare in carbone di legna, è stato a lungo condizionato, com e il vicino Appennino pistoiese, dalla mancanza di collegamenti adegua ti. La prima grande via di comunicazione, dopo la SS64, la "Porrettana", r eal izzata nel 1847, fu la Ferrovia Transappenninica che doveva collegare Piac enza a Pistoia. I lavori del primo tratto, Bologna-Bagni della Porr etta- Pistoia ebbero inizio nel 1856. All'int erno d el Museo di Pontepetri i due terzi della collezione (n. 40 su un to tale di 60) provengono da due diverse ferriere di Porretta Terme: la ferri era Len zi, fondata nel 1845, è stata chiusa nel 1992; la seconda, fondat a nel 19 08, pur avendo mutato nome nel corso degli anni (ora è denominata Palmieri ) prosegue ancora oggi la sua attività, naturalmente con macchin ari moderni i. Tra i quaranta oggetti provenienti dalle due ferriere vi so no venti te nagle (da forno e da forgia) che evidenziano le stesse caratt eristiche mo rfologiche delle tenagle utilizzate nella Montagna pistoiese . Tali analo gie sono motivate dalla funzione che esse dovevano svolgere nel corso dell a produzione di strumenti di lavoro agricolo comune in ambe due le</p>

zone. Inoltre, è da rilevare che tra gli artigiani del ferro di Porretta e quelli dell'Appennino pistoiese erano frequenti i rapporti di lavoro e di collaborazione.