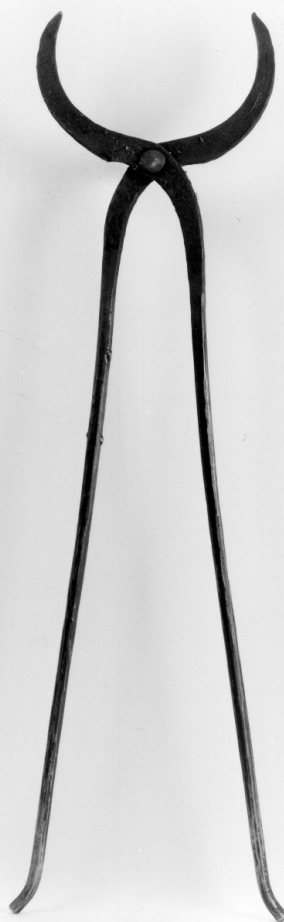


SCHEDA



CD - CODICI

TSK - Tipo di scheda BDM

LIR - Livello di ricerca P

NCT - CODICE UNIVOCO

NCTR - Codice regione 09

NCTN - Numero catalogo generale 00621888

ESC - Ente schedatore S17

ECP - Ente competente S128

LC - LOCALIZZAZIONE

PVC - LOCALIZZAZIONE GEOGRAFICO-AMMINISTRATIVA

PVCP - Provincia PT

PVCC - Comune San Marcello Piteglio

PVCF - Frazione Pontepetri

LDC - COLLOCAZIONE SPECIFICA

LDCT - Tipologia scuola (ex)

LDCQ - Qualificazione comunale

LDCN - Denominazione attuale Punto Informativo d'Area (P.I.A.) del ferro

LDCU - Indirizzo Via La Piana

LDCM - Denominazione raccolta	Museo del ferro
UB - UBICAZIONE	
UBO - Ubicazione originaria	SC
INV - INVENTARIO DI MUSEO O DI COLLEZIONE	
INVN - Numero	32
INVD - Data	2001
LA - ALTRE LOCALIZZAZIONI	
TCL - Tipo di localizzazione	di archivio
PRV - LOCALIZZAZIONE GEOGRAFICO-AMMINISTRATIVA	
PRVR - Regione	Emilia-Romagna
PRVP - Provincia	BO
PRVC - Comune	Alto Reno Terme
PRVF - Frazione	Porretta Terme
PRC - COLLOCAZIONE SPECIFICA DI PROVENIENZA	
PRCD	Ferriera (attualmente denominata Palmieri)
PRCM - Denominazione raccolta/ del raccoglitore	Tognelli Stefano
PRD - DATA	
PRDI - Data ingresso	sec. XX primo quarto
PRDU - Data uscita	1999
OG - OGGETTO	
OGT - DEFINIZIONE DELL'OGGETTO	
OGTD - Definizione	tenaglia
OGA - DENOMINAZIONE LOCALE DELL'OGGETTO	
OGAG - Genere di denominazione	consuetudinaria
OGAD - Denominazione	Tenaglie da forno
OGA - DENOMINAZIONE LOCALE DELL'OGGETTO	
OGAG - Genere di denominazione	gergale
OGAD - Denominazione	scorpione
AU - AUTORE FABBRICAZIONE/ ESECUZIONE	
ATB - AMBITO DI PRODUZIONE	
ATBD - Denominazione	Ferriera (attualmente denominata Palmieri)
ATBM - Motivazione	tradizione orale
LDF - LOCALIZZAZIONE GEOGRAFICO-AMMINISTRATIVA	
LDFR - Regione	Emilia-Romagna
LDFP - Provincia	BO
LDFC - Comune	Alto Reno Terme
LDFE - Frazione	Porretta Terme
DTF - CRONOLOGIA DI FABBRICAZIONE/ ESECUZIONE	
DTFZ - Datazione	sec. XX primo quarto

DTFM - Motivazione della datazione	informazione raccolta nel rilevamento sul terreno
MT - DATI TECNICI	
MTC - MATERIA E TECNICA	
MTCM - Materia	ferro
MTCT - Tecnica	forgiatura/ pittura a tempera
MIS - MISURE	
MISU - Unità	cm
MISN - Lunghezza	108
MISV - Varie	lung. manici 90; lung. ganasce 18
UT - USO	
UTF - Funzione	afferrare forme per estrarle dal fuoco e poterle lavorare
UTM - Modalità d'uso	si divaricavano i due manici e si stringeva la forma tra le due ganasce.
UTO - Occasione	fucinatura
UTS - Cronologia d'uso	1900/ 1924 post
UTN - UTENTE	
UTNM - Mestiere o professione	operai
UTNC - Categorie sociali di utenza	uomini
UTL - LOCALIZZAZIONE GEOGRAFICO-AMMINISTRATIVA	
UTLR - Regione	Emilia-Romagna
UTLP - Provincia	BO
UTLC - Comune	Alto Reno Terme
UTLF - Frazione	Porretta Terme
CO - CONSERVAZIONE	
STC - STATO DI CONSERVAZIONE	
STCC - Dati di conservazione	buono
DA - DATI ANALITICI	
DES - DESCRIZIONE	
DESO - Indicazioni sull'oggetto	Tenaglia a presa tonda, con ganasce simmetriche unite da un perno; manici a sezione rettangolare fino a circa metà della loro lunghezza e a sezione rotonda verso le estremità: queste ultime sono rivolte con una leggera curvatura verso l'esterno.
NSC - Notizie storico-critiche	L'oggetto è stato fatto e usato nella stessa ferriera in cui lavora il donatore. La ferriera, che risale al 1908, ha cambiato il nome diverse volte e nel corso degli anni. Adesso si chiama Palmieri e prosegue la sua attività utilizzando moderni macchinari. Fonti di documentazione 1/3 /4.
TU - CONDIZIONE GIURIDICA E VINCOLI	
ACQ - ACQUISIZIONE	
ACQT - Tipo di acquisizione	donazione
ACQN - Nome	Tognelli Stefano
ACQD - Data	1999

ACQL - Luogo di acquisizione	BO/ Porretta Terme
CDG - CONDIZIONE GIURIDICA	
CDGG - Indicazione generica	proprietà Ente pubblico territoriale
CDGS - Indicazione specifica	Comune di San Marcello Pistoiese
CDGI - Indirizzo	via Pietro Leopoldo, 10
DO - FONTI E DOCUMENTI DI RIFERIMENTO	
FTA - DOCUMENTAZIONE FOTOGRAFICA	
FTAX - Genere	specifiche allegate
FTAP - Tipo	fotografia b/n
FTAN - Codice identificativo	SBAS FI 536908
FTAT - Note	1999/Lupi L.
INF - DATI RELATIVI ALLE FONTI ORALI	
INFN - Nome dell'informatore	Sabatini Pompeo
INFA - Data di nascita	1927/06/02
INFS - Scolarità	licenza elementare
INFM - Mestiere o professione	pensionato
INFV - Varie	ex operaio ferriera Sabatini, Pracchia (PT), residente a Pracchia (PT), in tervista del Settembre 2003.
INF - DATI RELATIVI ALLE FONTI ORALI	
INFN - Nome dell'informatore	Tognelli Stefano
INFM - Mestiere o professione	dipendente ferriera Palmieri
BIB - BIBLIOGRAFIA	
BIBX - Genere	di confronto
BIBA - Autore	Perucca E.
BIBD - Anno di edizione	1951-1956
BIBN - Volume, n. del fascicolo, pagine	v. III (1953),pp. 86-88
BIBI - Volume, tavole, figure	figg. 5-7
BIBH - Sigla per citazione	00009847
BIB - BIBLIOGRAFIA	
BIBX - Genere	di confronto
BIBA - Autore	Breschi R./ Mancini A./ Tosi M.T.
BIBD - Anno di edizione	1983
BIBN - Volume, n. del fascicolo, pagine	pp. 1-116
BIBH - Sigla per citazione	00009848
BIB - BIBLIOGRAFIA	

BIBX - Genere	di confronto
BIBA - Autore	Andreani I.
BIBD - Anno di edizione	1988
BIBN - Volume, n. del fascicolo, pagine	pp. 38-39
BIBI - Volume, tavole, figure	figg. 16-17
BIBH - Sigla per citazione	00009579

BIB - BIBLIOGRAFIA

BIBX - Genere	di confronto
BIBA - Autore	Humbert R.
BIBD - Anno di edizione	1988
BIBN - Volume, n. del fascicolo, pagine	pp. 87-101
BIBH - Sigla per citazione	00009606

BIB - BIBLIOGRAFIA

BIBX - Genere	di confronto
BIBA - Autore	Storia tecnologia
BIBD - Anno di edizione	1992-1996
BIBN - Volume, n. del fascicolo, pagine	v. I (1992), t. 2, p. 645; v. II (1993), t. 2, pp. 41-82; v. III (1993), t. 1, pp. 29-76 e 115-127
BIBH - Sigla per citazione	00009626

CM - COMPILAZIONE

CMP - COMPILAZIONE

CMPD - Data	2003
CMPN - Nome	Rengo M.
FUR - Funzionario responsabile	Damiani G.

AGG - AGGIORNAMENTO

AGGD - Data	2006
AGGN - Nome	ARTPAST

AN - ANNOTAZIONI

OSS -	<p>Porretta Terme si trova a pochissimi chilometri di distanza dal confine de ll'Emilia Romagna con l'Appennino Pistoiese. Lo sviluppo del suo territo r io, provvisto di abbondante acqua da utilizzare come forza motrice e di bo schi da trasformare in carbone di legna, è stato a lungo condizionato, com e il vicino Appennino pistoiese, dalla mancanza di collegamenti adegua ti. La prima grande via di comunicazione, dopo la SS64, la "Porrettana", r eal izzata nel 1847, fu la Ferrovia Transappenninica che doveva collegare Piac enza a Pistoia. I lavori del primo tratto, Bologna-Bagni della Porr etta- Pistoia ebbero inizio nel 1856. All'int erno d el Museo di Pontepetri i due terzi della collezione (n. 40 su un to tale di 60) provengono da due diverse ferriere di Porretta Terme: la ferri era Len zi, fondata nel 1845, è stata chiusa nel 1992; la seconda, fondat a nel 19 08, pur avendo mutato nome nel corso degli anni (ora è denominata Palmieri) prosegue ancora oggi la sua attività, naturalmente con macchin ari modern i. Tra i quaranta oggetti provenienti dalle due ferriere vi so no venti te naglie (da forno</p>
--------------	---

e da forgia) che evidenziano le stesse caratteristiche morfologiche delle tenaglie utilizzate nella Montagna pistoiese . Tali analogie sono motivate dalla funzione che esse dovevano svolgere nel corso della produzione di strumenti di lavoro agricolo comune in ambedue le zone. Inoltre, è da rilevare che tra gli artigiani del ferro di Porretta e quelli dell'Appennino pistoiese erano frequenti i rapporti di lavoro e di collaborazione.