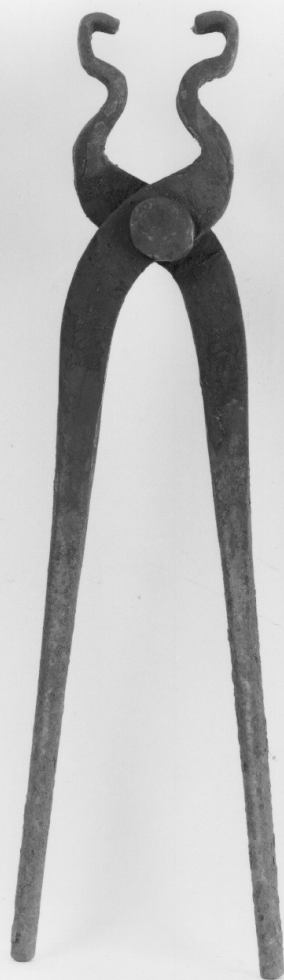


SCHEDA



CD - CODICI

TSK - Tipo di scheda BDM

LIR - Livello di ricerca P

NCT - CODICE UNIVOCO

NCTR - Codice regione 09

NCTN - Numero catalogo generale 00621896

ESC - Ente schedatore S17

ECP - Ente competente S128

LC - LOCALIZZAZIONE

PVC - LOCALIZZAZIONE GEOGRAFICO-AMMINISTRATIVA

PVCP - Provincia PT

PVCC - Comune San Marcello Piteglio

PVCF - Frazione Pontepetri

LDC - COLLOCAZIONE SPECIFICA

LDCT - Tipologia scuola (ex)

LDCQ - Qualificazione comunale

LDCN - Denominazione attuale Punto Informativo d'Area (P.I.A.) del ferro

LDCU - Indirizzo Via La Piana

LDCM - Denominazione raccolta	Museo del ferro
UB - UBICAZIONE	
UBO - Ubicazione originaria	SC
INV - INVENTARIO DI MUSEO O DI COLLEZIONE	
INVN - Numero	41
INVD - Data	2001
LA - ALTRE LOCALIZZAZIONI	
TCL - Tipo di localizzazione	di archivio
PRV - LOCALIZZAZIONE GEOGRAFICO-AMMINISTRATIVA	
PRVR - Regione	Emilia-Romagna
PRVP - Provincia	BO
PRVC - Comune	Alto Reno Terme
PRVF - Frazione	Porretta Terme
PRC - COLLOCAZIONE SPECIFICA DI PROVENIENZA	
PRCD	Ferriera Lenzi
PRCM - Denominazione raccolta/ del raccoglitore	Lenzi Ivo
PRD - DATA	
PRDI - Data ingresso	sec. XX primo quarto
PRDU - Data uscita	1999
OG - OGGETTO	
OGT - DEFINIZIONE DELL'OGGETTO	
OGTD - Definizione	tenaglia
OGA - DENOMINAZIONE LOCALE DELL'OGGETTO	
OGAG - Genere di denominazione	consuetudinaria
OGAD - Denominazione	Tenaglie da forgia
AU - AUTORE FABBRICAZIONE/ ESECUZIONE	
ATB - AMBITO DI PRODUZIONE	
ATBD - Denominazione	Ferriera Lenzi
ATBM - Motivazione	tradizione orale
LDF - LOCALIZZAZIONE GEOGRAFICO-AMMINISTRATIVA	
LDFR - Regione	Emilia-Romagna
LDFP - Provincia	BO
LDFC - Comune	Alto Reno Terme
LDFE - Frazione	Porretta Terme
DTF - CRONOLOGIA DI FABBRICAZIONE/ ESECUZIONE	
DTFZ - Datazione	sec. XX primo quarto
DTFM - Motivazione della datazione	informazione raccolta nel rilevamento sul terreno
MT - DATI TECNICI	
MTC - MATERIA E TECNICA	

MTCM - Materia	ferro
MTCT - Tecnica	forgiatura/ pittura a tempera
MIS - MISURE	
MISU - Unità	cm
MISN - Lunghezza	49
MISV - Varie	lung. manici 38; lung. ganasce 11
UT - USO	
UTF - Funzione	afferrare forme per estrarle dal fuoco e poterle lavorare
UTM - Modalità d'uso	si afferravano i due manici e si stringeva la forma tra le due ganasce.
UTO - Occasione	fucinatura
UTS - Cronologia d'uso	1900/ 1924 post
UTN - UTENTE	
UTNM - Mestiere o professione	operai
UTNC - Categorie sociali di utenza	uomini
UTL - LOCALIZZAZIONE GEOGRAFICO-AMMINISTRATIVA	
UTLR - Regione	Emilia-Romagna
UTLP - Provincia	BO
UTLC - Comune	Alto Reno Terme
UTLF - Frazione	Porretta Terme
CO - CONSERVAZIONE	
STC - STATO DI CONSERVAZIONE	
STCC - Dati di conservazione	buono
DA - DATI ANALITICI	
DES - DESCRIZIONE	
DESO - Indicazioni sull'oggetto	Tenaglie a doppia presa tonda, con ganasce simmetriche unite da un perno; i due manici, a sezione rettangolare fino a metà della loro lunghezza, pro seguono a sezione rotonda fino alle estremità.
NSC - Notizie storico-critiche	L'oggetto è stato utilizzato nella ferriera appartenuta al donatore. La ferriera, la cui fondazione risaliva al 1845, ha cessato la sua attività nel 1992. Produceva soprattutto arnesi agricoli destinati al mercato locale e a quello delle regioni limitrofe. L'oggetto, che si presenta abbastanza atipico rispetto alle altre tenaglie della raccolta, è stato forgiato in modo da poter assolvere al meglio la sua funzione nei confronti della forma da afferrare. Fonti di documentazione 1/3/4.
TU - CONDIZIONE GIURIDICA E VINCOLI	
ACQ - ACQUISIZIONE	
ACQT - Tipo di acquisizione	donazione
ACQN - Nome	Lenzi Ivo
ACQD - Data	1999
ACQL - Luogo di acquisizione	BO/ Porretta Terme
CDG - CONDIZIONE GIURIDICA	
CDGG - Indicazione	

generica	proprietà Ente pubblico territoriale
CDGS - Indicazione specifica	Comune di San Marcello Pistoiese
CDGI - Indirizzo	via Pietro Leopoldo, 10

DO - FONTI E DOCUMENTI DI RIFERIMENTO

FTA - DOCUMENTAZIONE FOTOGRAFICA

FTAX - Genere	specifiche allegate
FTAP - Tipo	fotografia b/n
FTAN - Codice identificativo	SBAS FI 536887
FTAT - Note	1999/Lupi L.

INF - DATI RELATIVI ALLE FONTI ORALI

INFN - Nome dell'informatore	Sabatini Pompeo
INFA - Data di nascita	1927/06/02
INFS - Scolarità	licenza elementare
INFM - Mestiere o professione	pensionato
INFV - Varie	ex operaio ferriera Sabatini, Pracchia (PT), residente a Pracchia (PT), in tervista del Settembre 2003.

INF - DATI RELATIVI ALLE FONTI ORALI

INFN - Nome dell'informatore	Lenzi Ivo
INFV - Varie	ex proprietario della ferriera, residente a Silla (Gaggio Montano, BO)

BIB - BIBLIOGRAFIA

BIBX - Genere	di confronto
BIBA - Autore	Perucca E.
BIBD - Anno di edizione	1951-1956
BIBN - Volume, n. del fascicolo, pagine	v. III (1953), pp. 86-88
BIBI - Volume, tavole, figure	figg. 5-7
BIBH - Sigla per citazione	00009847

BIB - BIBLIOGRAFIA

BIBX - Genere	di confronto
BIBA - Autore	Breschi R./ Mancini A./ Tosi M.T.
BIBD - Anno di edizione	1983
BIBN - Volume, n. del fascicolo, pagine	pp. 1-116
BIBH - Sigla per citazione	00009848

BIB - BIBLIOGRAFIA

BIBX - Genere	di confronto
BIBA - Autore	Andreani I.
BIBD - Anno di edizione	1988
BIBN - Volume, n. del fascicolo, pagine	pp. 38-39

BIBI - Volume, tavole, figure	figg. 16-17
BIBH - Sigla per citazione	00009579
BIB - BIBLIOGRAFIA	
BIBX - Genere	di confronto
BIBA - Autore	Humbert R.
BIBD - Anno di edizione	1988
BIBN - Volume, n. del fascicolo, pagine	pp. 87-101
BIBH - Sigla per citazione	00009606
BIB - BIBLIOGRAFIA	
BIBX - Genere	di confronto
BIBA - Autore	Storia tecnologia
BIBD - Anno di edizione	1992-1996
BIBN - Volume, n. del fascicolo, pagine	v. I (1992), t. 2, p. 645; v. II (1993), t. 2, pp. 41-82; v. III (1993), t. 1, pp. 29-76 e 115-127
BIBH - Sigla per citazione	00009626
CM - COMPILAZIONE	
CMP - COMPILAZIONE	
CMPD - Data	2003
CMPN - Nome	Rengo M.
FUR - Funzionario responsabile	Damiani G.
AGG - AGGIORNAMENTO	
AGGD - Data	2006
AGGN - Nome	ARTPAST
AN - ANNOTAZIONI	
OSS -	<p>Porretta Terme si trova a pochissimi chilometri di distanza dal confine de l'Emilia Romagna con l'Appennino Pistoiese. Lo sviluppo del suo territo r io, provvisto di abbondante acqua da utilizzare come forza motrice e di bo schi da trasformare in carbone di legna, è stato a lungo condizionato, com e il vicino Appennino pistoiese, dalla mancanza di collegamenti adegua ti. La prima grande via di comunicazione, dopo la SS64, la "Porrettana", r ealizzata nel 1847, fu la Ferrovia Transappenninica che doveva collegare Piac enza a Pistoia. I lavori del primo tratto, Bologna-Bagni della Porr etta- Pistoia ebbero inizio nel 1856. All'int erno d el Museo di Pontepetri i due terzi della collezione (n. 40 su un to tale di 60) provengono da due diverse ferriere di Porretta Terme: la ferri era Len zi, fondata nel 1845, è stata chiusa nel 1992; la seconda, fondat a nel 19 08, pur avendo mutato nome nel corso degli anni (ora è denominata Palmieri) prosegue ancora oggi la sua attività, naturalmente con macchin ari modern i. Tra i quaranta oggetti provenienti dalle due ferriere vi so no venti te naglie (da forno e da forgia) che evidenziano le stesse caratt eristiche mo rfologiche delle tenaglie utilizzate nella Montagna pistoiese . Tali analo gie sono motivate dalla funzione che esse dovevano svolgere nel corso dell a produzione di strumenti di lavoro agricolo comune in ambe due le</p>

zone. Inoltre, è da rilevare che tra gli artigiani del ferro di Porretta e quelli dell'Appennino pistoiese erano frequenti i rapporti di lavoro e di collaborazione.