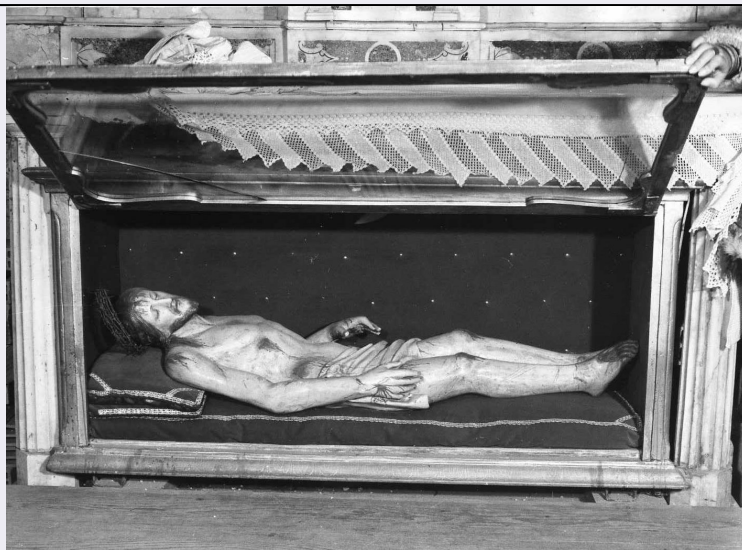


SCHEDA



CD - IDENTIFICAZIONE

TSK - Tipo modulo	MINP
CDM - Codice Modulo	ICCD_MINP_5048238925161
ESC - Ente schedatore	M444
ECP - Ente competente per tutela	M444

OG - OGGETTO DELL'INVENTARIAZIONE

AMB - Ambito di tutela MiBACT	archeologico
OGD - Definizione	SINGOLO OGGETTO/ scalpello
OGW - Parte residuale (singoli oggetti)	verga
CTG - Categoria materiale	METALLO

LC - LOCALIZZAZIONE GEOGRAFICO - AMMINISTRATIVA

PVC - LOCALIZZAZIONE

PVCR - Regione	Campania
PVCP - Provincia	NA
PVCC - Comune	Boscoreale

LDC - COLLOCAZIONE SPECIFICA

DA - DATI ANALITICI

MT - DATI TECNICI

QNT - QUANTITA'	
MIS - MISURE	
MIS - MISURE	

DT - CRONOLOGIA

DTR - Riferimento cronologico	PERIODIZZAZIONI/ Protostoria/ Eta' del Ferro
-------------------------------	--

RE - INDAGINI

DSC - SCAVO ARCHEOLOGICO	
--------------------------	--

UB - DATI INVENTARIALI**INP - INVENTARIO PATRIMONIALE IN VIGORE**

INPF - Anno finanziario di riferimento	2020
INPC - Codice inventario patrimoniale	20.M444-3.16
INPR - Data immissione in patrimonio	2020/10/03

INV - ALTRI INVENTARI

INVN - Codice inventario	3049
INVD - Riferimento cronologico	2011/09/14

CO - CONSERVAZIONE**STC - STATO DI CONSERVAZIONE**

STCC - Stato di conservazione	intero
STCS - Specifiche	corrosione

TU - CONDIZIONE GIURIDICA**CDG - CONDIZIONE GIURIDICA**

CDGG - Indicazione generica	proprietà Stato
------------------------------------	-----------------

DO - DOCUMENTAZIONE**FTA - DOCUMENTAZIONE FOTOGRAFICA**

FTAX - Genere	documentazione allegata
FTAP - Tipo	fotografia digitale (file)
FTAK - Nome file digitale	20_M444_3_16.JPG

CM - CERTIFICAZIONE E GESTIONE DEI DATI

CMA - Anno di redazione	2020
--------------------------------	------