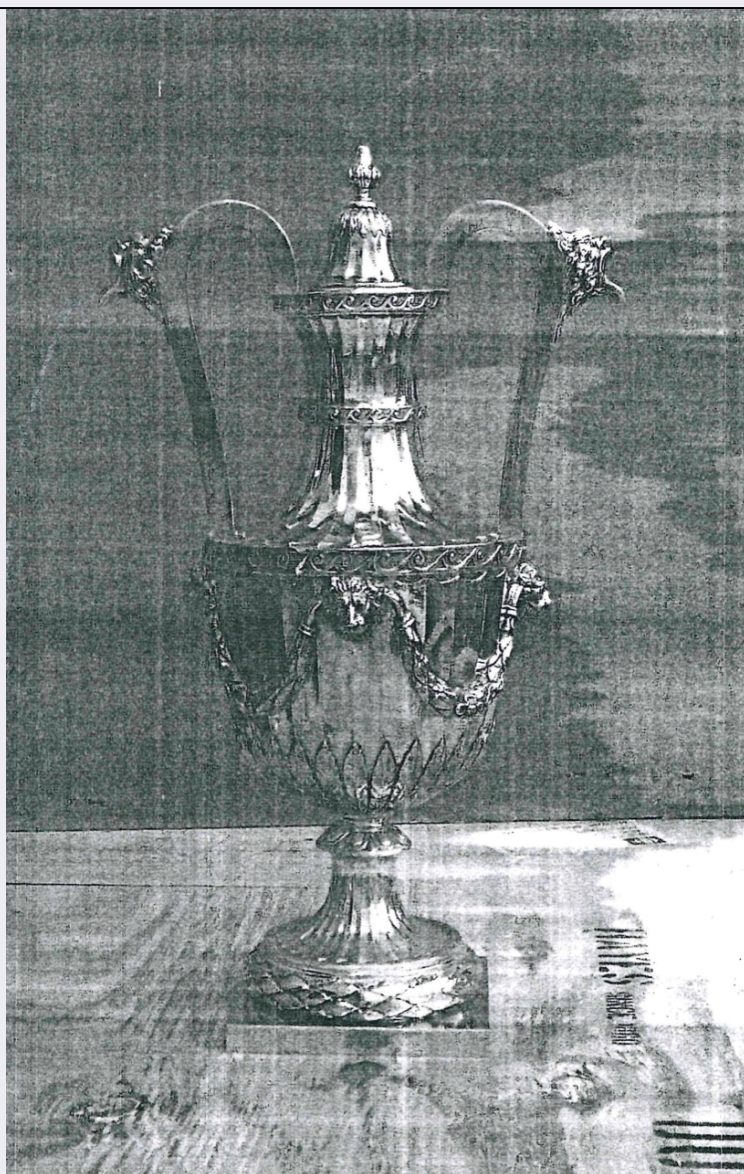


SCHEDA



CD - CODICI

TSK - Tipo Scheda	OA
LIR - Livello ricerca	P
NCT - CODICE UNIVOCO	
NCTR - Codice regione	01
NCTN - Numero catalogo generale	00408630
ESC - Ente schedatore	S280
ECP - Ente competente	S280

RV - RELAZIONI

OG - OGGETTO

OGT - OGGETTO

OGTD - Definizione	caffettiera
--------------------	-------------

LC - LOCALIZZAZIONE GEOGRAFICO-AMMINISTRATIVA

PVC - LOCALIZZAZIONE GEOGRAFICO-AMMINISTRATIVA ATTUALE

PVCS - Stato	ITALIA
--------------	--------

PVCR - Regione	Piemonte
PVCP - Provincia	CN
PVCC - Comune	Diano d'Alba
LDC - COLLOCAZIONE SPECIFICA	
DT - CRONOLOGIA	
DTZ - CRONOLOGIA GENERICA	
DTZG - Secolo	XIX
DTZS - Frazione di secolo	inizio
DTS - CRONOLOGIA SPECIFICA	
DTSI - Da	1803
DTSV - Validità	ca
DTSF - A	1805
DTSL - Validità	ca
DTM - Motivazione cronologia	bollo
AU - DEFINIZIONE CULTURALE	
AUT - AUTORE	
AUTR - Riferimento all'intervento	argentiere
AUTM - Motivazione dell'attribuzione	punzone
AUTN - Nome scelto	Valadier, Giuseppe
AUTA - Dati anagrafici	1762 - 1839
AUTH - Sigla per citazione	10000024
MT - DATI TECNICI	
MTC - Materia e tecnica	argento/ doratura
MIS - MISURE	
MISU - Unità	cm
MISA - Altezza	39
CO - CONSERVAZIONE	
STC - STATO DI CONSERVAZIONE	
STCC - Stato di conservazione	dato non disponibile
DA - DATI ANALITICI	
DES - DESCRIZIONE	
DESO - Indicazioni sull'oggetto	Caffettiera in argento dorato, dal corpo scanalato dotato di doppio manico ansato, poggiante su basso gradino e piede cinto da cornice a serto di alloro. Presenta una decorazione a teste leonine reggenti un festone.
DESI - Codifica Iconclass	48 A 9843
DESS - Indicazioni sul soggetto	Decorazioni.
STM - STEMMI, EMBLEMI, MARCHI	
STMC - Classe di appartenenza	bollo

STMI - Identificazione	camerale
STMP - Posizione	NR
STMD - Descrizione	corrisponde al biennio 1803-1805
STM - STEMMI, EMBLEMI, MARCHI	
STMC - Classe di appartenenza	punzone
STMI - Identificazione	dell'argentiere
STMP - Posizione	NR
STMD - Descrizione	identificativo di Valadier, Giuseppe
NSC - Notizie storico-critiche	<p>La caffettiera neoclassica, di fattura raffinata per dettagli e qualità della doratura, costituisce un insieme inscindibile con l'analogo zuccheriera. I pezzi sono databili al 1803-1805 per la presenza del bollo camerale e sono attribuiti con certezza, grazie al punzone, a Giuseppe Valadier. Il celebre architetto romano ereditò dal padre Luigi e mantenne fino al 1817 la bottega orafa fondata in via del Babuino dal nonno Andrea. Per la somiglianza riscontrata con il servizio realizzato da Valadier per casa Pallavicini Rospigliosi (L'oro di Valadier: un genio nella Roma del Settecento, a cura di Alvar Gonzalez-Palacios, catalogo della mostra (Villa Medici, 29 gennaio-8 aprile 1997), Roma, 1997, scheda n. 202, p 255-256) è lecito pensare che la zuccheriera e la caffettiera ne facessero parte. Tale circostanza potrebbe essere confermata attraverso un controllo sulla "Nota di argenti fatti dal 1803", un documento appartenente agli Archivi Pallavicini segnalato all'interno della relazione storico artistica predisposta dall'Ufficio esportazioni di Genova nel 2008 con la consulenza dello specialista Gabriele Barucca.</p>
TU - CONDIZIONE GIURIDICA E VINCOLI	
ACQ - ACQUISIZIONE	
ACQT - Tipo acquisizione	compravendita
ACQD - Data acquisizione	2010/07
CDG - CONDIZIONE GIURIDICA	
CDGG - Indicazione generica	proprietà privata
NVC - PROVVEDIMENTI DI TUTELA	
NVCT - Tipo provvedimento	DLgs n. 42/2004, art. 10, co. 3
NVCE - Estremi provvedimento	2008/10/30
NVCD - Data notificazione	2010/09/21
ESP - ESPORTAZIONI	
ESPT - Tipo licenza	diniego all'attestato di libera circolazione
ESPU - Ufficio	UE Genova
ESPD - Data emissione	2008/08/26
DO - FONTI E DOCUMENTI DI RIFERIMENTO	
FTA - DOCUMENTAZIONE FOTOGRAFICA	
FTAX - Genere	documentazione allegata
FTAP - Tipo	riproduzione di fotografia da fonte archivistica
FTAN - Codice identificativo	New_1585582149676

FNT - FONTI E DOCUMENTI

FNTP - Tipo	riproduzione del provvedimento di tutela
FNTA - Autore	Direzione Regionale Liguria
FNTD - Data	2008/10/30

BIB - BIBLIOGRAFIA

BIBX - Genere	bibliografia di confronto
BIBA - Autore	Gonzales Palacios, Alvar et al.
BIBD - Anno di edizione	1997
BIBH - Sigla per citazione	10000027
BIBN - V., pp., nn.	n. 202, pp. 255-256

AD - ACCESSO AI DATI**ADS - SPECIFICHE DI ACCESSO AI DATI**

ADSP - Profilo di accesso	3
ADSM - Motivazione	scheda di bene non adeguatamente sorvegliabile

CM - COMPILAZIONE**CMP - COMPILAZIONE**

CMPD - Data	2020
CMPN - Nome	Panero, Federica
RSR - Referente scientifico	Marocchi, Giulia
FUR - Funzionario responsabile	Marocchi, Giulia