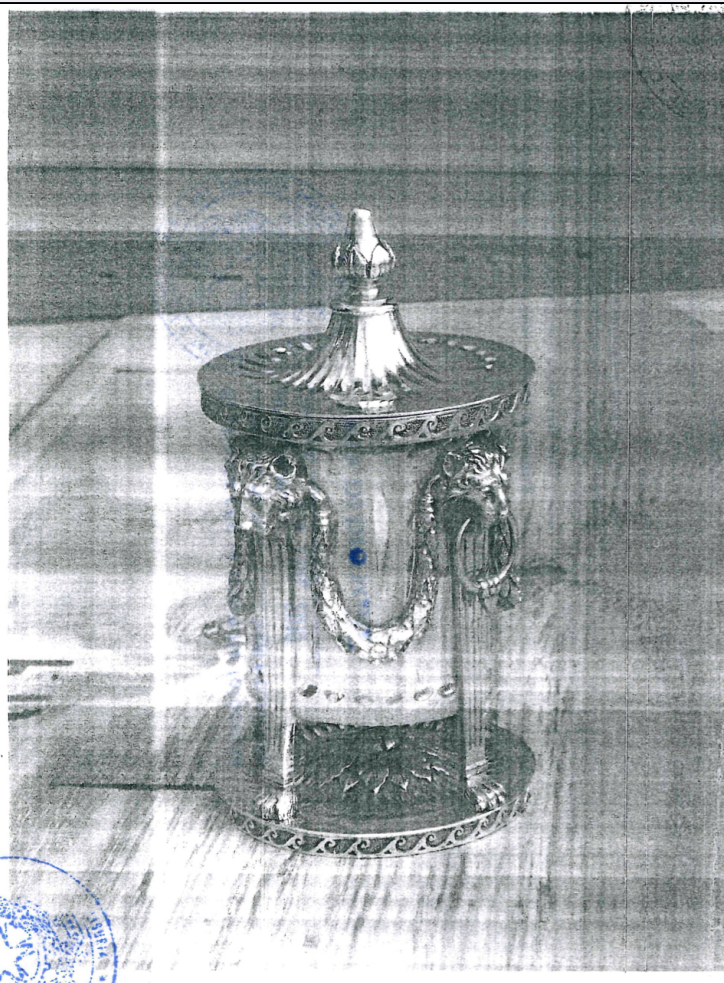


# SCHEDA



## CD - CODICI

TSK - Tipo Scheda OA

LIR - Livello ricerca P

### NCT - CODICE UNIVOCO

NCTR - Codice regione 01

NCTN - Numero catalogo generale 00408629

ESC - Ente schedatore S280

ECP - Ente competente S280

## RV - RELAZIONI

## OG - OGGETTO

### OGT - OGGETTO

OGTD - Definizione zuccheriera

## LC - LOCALIZZAZIONE GEOGRAFICO-AMMINISTRATIVA

### PVC - LOCALIZZAZIONE GEOGRAFICO-AMMINISTRATIVA ATTUALE

PVCS - Stato ITALIA

PVCR - Regione Piemonte

PVCP - Provincia CN

PVCC - Comune Diano d'Alba

### LDC - COLLOCAZIONE

**SPECIFICA****DT - CRONOLOGIA****DTZ - CRONOLOGIA GENERICA****DTZG - Secolo** XIX**DTZS - Frazione di secolo** inizio**DTS - CRONOLOGIA SPECIFICA****DTSI - Da** 1803**DTSV - Validità** ca**DTSF - A** 1805**DTSL - Validità** ca**DTM - Motivazione cronologia** bollo**AU - DEFINIZIONE CULTURALE****AUT - AUTORE****AUTR - Riferimento all'intervento** argenteiere**AUTM - Motivazione dell'attribuzione** punzone**AUTN - Nome scelto** Valadier, Giuseppe**AUTA - Dati anagrafici** 1762 - 1839**AUTH - Sigla per citazione** 10000024**MT - DATI TECNICI****MTC - Materia e tecnica** argento/ doratura**MIS - MISURE****MISU - Unità** cm**MISA - Altezza** 18**CO - CONSERVAZIONE****STC - STATO DI CONSERVAZIONE****STCC - Stato di conservazione** dato non disponibile**DA - DATI ANALITICI****DES - DESCRIZIONE****DESO - Indicazioni sull'oggetto** Zuccheriera in argento dorato, dal corpo cilindrico poggiante su gradino con fascia a onde ricorrenti, retto da paraste con piede e testa ferini, decorata con motivo a festone. Dotata di coperchio che presenta motivo corrente a onde sul bordo e presa bottonata.**DESI - Codifica Iconclass** 48 A 9843**DESS - Indicazioni sul soggetto** Decorazioni.**STM - STEMMI, EMBLEMI, MARCHI****STMC - Classe di appartenenza** bollo**STMI - Identificazione** camerale**STMP - Posizione** NR**STMD - Descrizione** corrisponde al biennio 1803-1805

**STM - STEMMI, EMBLEMI, MARCHI**

<b>STMC - Classe di appartenenza</b>	punzone
<b>STMI - Identificazione</b>	dell'argentiere
<b>STMP - Posizione</b>	NR
<b>STMD - Descrizione</b>	identificativo di Valadier, Giuseppe
<b>NSC - Notizie storico-critiche</b>	La zuccheriera neoclassica, di fattura raffinata per dettagli e qualità della doratura, costituisce un insieme inscindibile con l'analogo caffettiera. I pezzi sono databili al 1803-1805 per la presenza del bollo camerale e sono attribuiti con certezza, grazie al punzone, a Giuseppe Valadier. Il celebre architetto romano ereditò dal padre Luigi e mantenne fino al 1817 la bottega orafa fondata in via del Babuino dal nonno Andrea. Per la somiglianza riscontrata con il servizio realizzato da Valadier per casa Pallavicini Rospigliosi (L'oro di Valadier: un genio nella Roma del Settecento, a cura di Alvar Gonzalez-Palacios, catalogo della mostra (Villa Medici, 29 gennaio-8 aprile 1997), Roma, 1997, scheda n. 202, p 255-256) è lecito pensare che la zuccheriera e la caffettiera ne facessero parte. Tale circostanza potrebbe essere confermata attraverso un controllo sulla Nota di argenti fatti dal 1803, un documento appartenente agli Archivi Pallavicini segnalato nella relazione storico artistica predisposta dall'Ufficio esportazioni di Genova nel 2008 con la consulenza dello specialista Gabriele Barucca.

**TU - CONDIZIONE GIURIDICA E VINCOLI****ACQ - ACQUISIZIONE**

<b>ACQT - Tipo acquisizione</b>	compravendita
<b>ACQD - Data acquisizione</b>	2010/07

**CDG - CONDIZIONE GIURIDICA**

<b>CDGG - Indicazione generica</b>	proprietà privata
------------------------------------	-------------------

**NVC - PROVVEDIMENTI DI TUTELA**

<b>NVCT - Tipo provvedimento</b>	DLgs n. 42/2004, art. 10, co. 3
<b>NVCE - Estremi provvedimento</b>	2008/10/30
<b>NVCD - Data notificazione</b>	2010/09/21

**ESP - ESPORTAZIONI**

<b>ESPT - Tipo licenza</b>	diniego all'attestato di libera circolazione
<b>ESPU - Ufficio</b>	UE Genova
<b>ESPD - Data emissione</b>	2008/08/26

**DO - FONTI E DOCUMENTI DI RIFERIMENTO****FTA - DOCUMENTAZIONE FOTOGRAFICA**

<b>FTAX - Genere</b>	documentazione allegata
<b>FTAP - Tipo</b>	riproduzione di fotografia da fonte archivistica
<b>FTAN - Codice identificativo</b>	New_1585582549175

**FNT - FONTI E DOCUMENTI**

<b>FNTP - Tipo</b>	riproduzione del provvedimento di tutela
<b>FNTA - Autore</b>	Direzione Regionale Liguria
<b>FNTD - Data</b>	2008/10/30

**BIB - BIBLIOGRAFIA**

<b>BIBX - Genere</b>	bibliografia di confronto
<b>BIBA - Autore</b>	Gonzales Palacios, Alvar et al.
<b>BIBD - Anno di edizione</b>	1997
<b>BIBH - Sigla per citazione</b>	10000027
<b>BIBN - V., pp., nn.</b>	n. 202, pp. 255-256

**AD - ACCESSO AI DATI****ADS - SPECIFICHE DI ACCESSO AI DATI**

<b>ADSP - Profilo di accesso</b>	3
<b>ADSM - Motivazione</b>	scheda di bene non adeguatamente sorvegliabile

**CM - COMPILAZIONE****CMP - COMPILAZIONE**

<b>CMPD - Data</b>	2020
<b>CMPN - Nome</b>	Panero, Federica
<b>RSR - Referente scientifico</b>	Marocchi, Giulia
<b>FUR - Funzionario responsabile</b>	Marocchi, Giulia