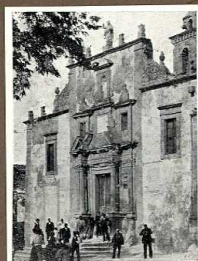


# SCHEDA

PROVINCIA ENNA	COMUNE AGIRA	LOCALITÀ	N.° 2258
SOGGETTO Chiesa di S. Salvatore			PROVEN.
Facciata			N.° FORMATO
			PROVEN.



## CD - CODICI

TSK - Tipo scheda	F
LIR - Livello catalogazione	C
<b>NCT - CODICE UNIVOCO</b>	
NCTR - Codice Regione	19
NCTN - Numero catalogo generale	00382236
ESC - Ente schedatore	S92
ECP - Ente competente per tutela	R19CRICD

## OG - BENE CULTURALE

AMB - Ambito di tutela MiBACT	storico artistico
CTG - Categoria	DOCUMENTAZIONE DEL PATRIMONIO ARCHITETTONICO
<b>OGT - DEFINIZIONE BENE</b>	
OGTD - Definizione	positivo
OGTT - Tipologia	album
OGTP - Parte componente	scheda di supporto
OGTV - Configurazione strutturale e di contesto	elemento-parte componente

## QNT - QUANTITA'

<b>QNTI - Quantità degli elementi</b>	2
<b>QNTE - Note</b>	Coppia di positivi su unico supporto
<b>OGC - TRATTAMENTO CATALOGRAFICO</b>	
<b>OGCT - Trattamento catalografico</b>	bene complesso/bene composito - parte componente
<b>OGCN - Numero parti componenti</b>	245
<b>OGM - Modalità di individuazione</b>	appartenenza ad una collezione o raccolta pubblica
<b>OGR - Disponibilità del bene</b>	bene disponibile
<b>RV - RELAZIONI</b>	
<b>RVE - STRUTTURA COMPLESSA</b>	
<b>RVEL - Livello nella struttura gerarchica</b>	049
<b>RSE - RELAZIONI CON ALTRI BENI</b>	
<b>RSER - Tipo relazione</b>	è compreso in
<b>RSES - Specifiche tipo relazione</b>	Correlazione funzionale.
<b>RSET - Tipo scheda</b>	FF
<b>RSED - Definizione del bene</b>	Fondo fotografico dell'archivio storico della Soprintendenza
<b>RSEC - Identificativo univoco della scheda</b>	1900382255
<b>AC - ALTRI CODICI</b>	
<b>ACC - CODICE SCHEDA - ALTRI ENTI</b>	
<b>ACCE - Ente/soggetto responsabile</b>	NR
<b>ACCC - Codice identificativo</b>	2258
<b>LC - LOCALIZZAZIONE GEOGRAFICO - AMMINISTRATIVA</b>	
<b>PVC - LOCALIZZAZIONE</b>	
<b>PVCS - Stato</b>	ITALIA
<b>PVCR - Regione</b>	Sicilia
<b>PVCP - Provincia</b>	EN
<b>PVCC - Comune</b>	Enna
<b>PVE - Diocesi</b>	PIAZZA ARMERINA
<b>LDC - COLLOCAZIONE SPECIFICA</b>	
<b>LDCT - Tipologia</b>	complesso
<b>LDCQ - Qualificazione</b>	monastico
<b>LDCN - Denominazione attuale</b>	Soprintendenza per i Beni Culturali e Ambientali di Enna
<b>LDCF - Uso</b>	ufficio
<b>LDCK - Codice contenitore fisico</b>	ICCD_CF_2905667896061
<b>LDCC - Complesso di</b>	

<b>appartenenza</b>	Istituto San Michele
<b>LDCU - Indirizzo</b>	Via Orfanotrofio 15
<b>LDCM - Denominazione raccolta</b>	Fondo archivio storico fotografico della Soprintendenza di Enna
<b>LDCG - Codice contenitore giuridico</b>	ICCD_CG_5801830792161
<b>LDCS - Specifiche</b>	Piano seminterrato, armadio metallico n. 13, palchetto 4
<b>LDCD - Riferimento cronologico</b>	1990/1993

#### ACB - ACCESSIBILITA' DEL BENE

ACBA - Accessibilità si

#### LA - ALTRE LOCALIZZAZIONI GEOGRAFICO - AMMINISTRATIVE

TLC - Tipo di localizzazione luogo di provenienza/collocazione precedente

#### PRV - LOCALIZZAZIONE

PRVS - Stato ITALIA

PRVR - Regione Sicilia

PRVP - Provincia CT

PRVC - Comune Catania

PRE - Diocesi CATANIA

#### PRC - COLLOCAZIONE SPECIFICA

PRCT - Tipologia contenitore fisico palazzo

PRCQ - Qualificazione contenitore fisico per uffici

PRCN - Denominazione contenitore fisico Soprintendenza per i Beni Culturali e Ambientali di Catania

PRCF - Uso contenitore fisico ufficio

PRCU - Indicazioni viabilistiche Via Luigi Sturzo, 42

PRCM - Denominazione contenitore giuridico Soprintendenza per i Beni Culturali e Ambientali di Catania

#### PRD - DATI CRONOLOGICI

PRDI - Riferimento cronologico/data inizio XX Prima metà

PRDU - Data fine XX Seconda metà

LAN - Note Parte del patrimonio fotografico risale al 1939, data di istituzione della Soprintendenza ai Monumenti della Sicilia Orientale di Catania, ampliato dal 1986, data della nascita delle Soprintendenze uniche regionali, con la confluenza di documentazione proveniente da altre province tra cui Enna. In seguito il materiale è stato ridistribuito nelle sedi di competenza

#### LA - ALTRE LOCALIZZAZIONI GEOGRAFICO - AMMINISTRATIVE

TLC - Tipo di localizzazione luogo di provenienza/collocazione precedente

#### PRV - LOCALIZZAZIONE

PRVS - Stato ITALIA

<b>PRVR - Regione</b>	Sicilia
<b>PRVP - Provincia</b>	AG
<b>PRVC - Comune</b>	Agrigento
<b>PRE - Diocesi</b>	AGRIGENTO
<b>PRC - COLLOCAZIONE SPECIFICA</b>	
<b>PRCT - Tipologia contenitore fisico</b>	museo
<b>PRCQ - Qualificazione contenitore fisico</b>	archeologico
<b>PRCN - Denominazione contenitore fisico</b>	Museo archeologico Pietro Griffo
<b>PRCF - Uso contenitore fisico</b>	ufficio
<b>PRCU - Indicazioni viabilistiche</b>	contrada San Nicola
<b>PRCM - Denominazione contenitore giuridico</b>	Soprintendenza BB CC di Agrigento
<b>PRD - DATI CRONOLOGICI</b>	
<b>PRDI - Riferimento cronologico/data inizio</b>	1986 post
<b>PRDU - Data fine</b>	1991 ante
<b>LAN - Note</b>	Prima della costituzione della Soprintendenza BB.CC di Enna, tutti gli atti e i documenti provenienti dagli uffici di Catania furono trasferiti alla Soprintendenza di Agrigento (che, negli anni presi in considerazione, aveva sede presso il museo archeologico), a cui faceva capo la sede di Enna.
<b>UB - DATI PATRIMONIALI/INVENTARI/STIME/COLLEZIONI</b>	
<b>UBF - UBICAZIONE BENE</b>	
<b>UBFP - Fondo</b>	Fondo fotografico dell'archivio storico della Soprintendenza di Enna
<b>UBFC - Collocazione</b>	Album n. 11
<b>AU - DEFINIZIONE CULTURALE</b>	
<b>AUT - AUTORE/RESPONSABILITA'</b>	
<b>AUTJ - Ente schedatore</b>	S92
<b>AUTH - Codice identificativo</b>	ENAUT001
<b>AUTN - Nome scelto di persona o ente</b>	Anonimo <1901-1950>
<b>AUTP - Tipo intestazione</b>	P
<b>AUTA - Indicazioni cronologiche</b>	XX prima metà
<b>AUTR - Ruolo</b>	fotografo principale
<b>AUTM - Motivazione/fonte</b>	confronto
<b>SG - SOGGETTO</b>	
<b>SGT - SOGGETTO</b>	
<b>SGTI - Identificazione</b>	Sicilia - Enna <provincia> - Agira - Chiese
<b>SGTD - Indicazioni sul</b>	Chiesa Collegiata del SS. Salvatore (XII sec.). Facciata con gruppo di

<b>soggetto</b>	persone.
<b>SGL - TITOLO</b>	
<b>SGLT - Titolo proprio</b>	Enna - Agira. Chiesa di San Salvatore - Facciata
<b>SGLS - Specifiche titolo</b>	Manoscritto sul supporto secondario: recto
<b>DT - CRONOLOGIA</b>	
<b>DTZ - CRONOLOGIA GENERICA</b>	
<b>DTZG - Fascia cronologica /periodo</b>	XX
<b>DTZS - Specifiche fascia cronologica/periodo</b>	prima metà
<b>DTS - CRONOLOGIA SPECIFICA</b>	
<b>DTSI - Da</b>	1900
<b>DTSV - Validità</b>	ca
<b>DTSF - A</b>	1950
<b>DTSL - Validità</b>	ante
<b>DTM - Motivazione/fonte</b>	confronto
<b>LR - LUOGO E DATA DELLA RIPRESA</b>	
<b>LRC - LOCALIZZAZIONE</b>	
<b>LRCS - Stato</b>	ITALIA
<b>LRCR - Regione</b>	Sicilia
<b>LRCP - Provincia</b>	EN
<b>LRCC - Comune</b>	Agira
<b>LRE - Diocesi</b>	NICOSIA
<b>MT - DATI TECNICI</b>	
<b>MTX - Indicazione di colore</b>	BN
<b>MTC - MATERIA E TECNICA</b>	
<b>MTCP - Riferimento alla parte</b>	supporto primario
<b>MTCM - Materia</b>	carta
<b>MTCT - Tecnica</b>	gelatina ai sali d'argento
<b>MIS - MISURE</b>	
<b>MISP - Riferimento alla parte</b>	Supporto primario
<b>MISZ - Tipo di misura</b>	altezzaxlunghezza
<b>MISU - Unità di misura</b>	cm
<b>MISM - Valore</b>	6 x 8
<b>MIS - MISURE</b>	
<b>MISP - Riferimento alla parte</b>	supporto primario
<b>MISZ - Tipo di misura</b>	altezzaxlunghezza
<b>MISU - Unità di misura</b>	cm
<b>MISM - Valore</b>	12 x 9
<b>MIS - MISURE</b>	
<b>MISP - Riferimento alla</b>	

<b>parte</b>	supporto secondario
<b>MISZ - Tipo di misura</b>	altezzaxlunghezza
<b>MISU - Unità di misura</b>	cm
<b>MISM - Valore</b>	31 x 23

## CO - CONSERVAZIONE E INTERVENTI

### STC - STATO DI CONSERVAZIONE

<b>STCC - Stato di conservazione</b>	buono
<b>STD - Modalità di conservazione</b>	Conservato in armadio metallico chiuso, in locale non climatizzato
<b>STP - Proposte di interventi</b>	spolveratura, condizionamento

## DA - DATI ANALITICI

<b>DES - Descrizione</b>	Coppia di positivi di cui il secondo è una ristampa di parte del primo. Il supporto secondario è in cartoncino marrone, lungo il bordo superiore è incollata una fascetta di carta bianca con le indicazioni inventariali.
--------------------------	--

### ISE - ISCRIZIONI/EMBLEMI/MARCHI/STEMMI/TIMBRI

<b>ISER - Riferimento alla parte</b>	Supporto secondario
<b>ISEP - Posizione</b>	recto: in alto
<b>ISED - Definizione</b>	etichetta
<b>ISEE - Specifiche</b>	di collezione
<b>ISES - Supporto</b>	Etichetta di carta
<b>ISEC - Classe di appartenenza</b>	documentaria
<b>ISEF - Sistema grafico /alfabeto</b>	latino
<b>ISET - Tipo di scrittura/di caratteri</b>	corsivo
<b>ISEM - Materia e tecnica</b>	a penna
<b>ISEI - Trascrizione</b>	Enna/ Agira/ Chiesa di S. Salvatore

### ISE - ISCRIZIONI/EMBLEMI/MARCHI/STEMMI/TIMBRI

<b>ISER - Riferimento alla parte</b>	Supporto secondario
<b>ISEP - Posizione</b>	recto: in alto a destra
<b>ISED - Definizione</b>	timbro
<b>ISEE - Specifiche</b>	di collezione
<b>ISEZ - Descrizione</b>	Timbro in inchiostro rosso con iscrizione a numeri arabi
<b>ISES - Supporto</b>	Etichetta di carta
<b>ISEC - Classe di appartenenza</b>	documentaria
<b>ISEF - Sistema grafico /alfabeto</b>	numeri arabi
<b>ISEM - Materia e tecnica</b>	a impressione
<b>ISEI - Trascrizione</b>	2258

**ISE - ISCRIZIONI/EMBLEMI/MARCHI/STEMMI/TIMBRI**

<b>ISER - Riferimento alla parte</b>	Supporto secondario
<b>ISEP - Posizione</b>	recto: in alto
<b>ISED - Definizione</b>	etichetta
<b>ISEE - Specifiche</b>	di collezione
<b>ISES - Supporto</b>	Etichetta di carta
<b>ISEC - Classe di appartenenza</b>	documentaria
<b>ISEL - Lingua</b>	italiano
<b>ISEF - Sistema grafico /alfabeto</b>	latino
<b>ISET - Tipo di scrittura/di caratteri</b>	stampatello maiuscolo
<b>ISEM - Materia e tecnica</b>	tipografica
<b>ISEI - Trascrizione</b>	PROVINCIA, COMUNE, LOCALITÀ/ SOGGETTO/ INVENTARIO/ POSITIVO N°, PROVEN./ NEGATIVO N°, FORMATO/ PROVEN.

**TU - CONDIZIONE GIURIDICA E PROVVEDIMENTI DI TUTELA****CDG - CONDIZIONE GIURIDICA**

<b>CDGG - Indicazione generica</b>	proprietà Ente pubblico territoriale
<b>CDGS - Indicazione specifica</b>	Regione Siciliana Dipartimento dei Beni Culturali, Soprintendenza BB CC di Enna
<b>CDGI - Indirizzo</b>	Via Orfanotrofio, 15 Enna

**ACQ - ACQUISIZIONE**

<b>ACQT - Tipo acquisizione</b>	assegnazione
<b>ACQN - Nome</b>	Soprintendenza BB CC di Catania
<b>ACQD - Riferimento cronologico</b>	1990 post
<b>BPT - Provvedimenti di tutela - sintesi</b>	dato non disponibile

**DO - DOCUMENTAZIONE****FTA - DOCUMENTAZIONE FOTOGRAFICA**

<b>FTAN - Codice identificativo</b>	SBCAEN2258
<b>FTAX - Genere</b>	documentazione allegata
<b>FTAP - Tipo</b>	fotografia digitale (file), riproduzione di fotografia da fonte archivistica
<b>FTAF - Formato</b>	jpg
<b>FTAM - Titolo/didascalia</b>	Agira - Chiesa di S. Salvatore - Facciata
<b>FTAA - Autore</b>	Nicoletti, Cinzia
<b>FTAD - Riferimento cronologico</b>	2021
<b>FTAE - Ente proprietario</b>	Soprintendenza BB CC Enna
<b>FTAC - Collocazione</b>	Archivio U.O. 15.2
<b>FTAK - Nome file originale</b>	SBCAEN2258.jpg

<b>FTAT - Note</b>	scansione positivo a 300 dpi
<b>BIB - BIBLIOGRAFIA</b>	
<b>BIBR - Abbreviazione</b>	SCALISI2004
<b>BIBJ - Ente schedatore</b>	S92
<b>BIBH - Codice identificativo</b>	ENBIB017
<b>BIBX - Genere</b>	bibliografia di corredo
<b>BIBF - Tipo</b>	monografia
<b>BIBM - Riferimento bibliografico completo</b>	Scalisi, Lina, Agira tra 16. e 19. secolo : studi e ricerche su una comunità di Sicilia, Caltanissetta [etc.] : S. Sciascia, [2004], voll. 1 E 2
<b>BIBW - Indirizzo web (URL)</b>	<a href="http://id.sbn.it/bid/BVE0375334">http://id.sbn.it/bid/BVE0375334</a> <a href="http://id.sbn.it/bid/BVE0375335">http://id.sbn.it/bid/BVE0375335</a>
<b>AD - ACCESSO AI DATI</b>	
<b>ADS - SPECIFICHE DI ACCESSO AI DATI</b>	
<b>ADSP - Profilo di accesso</b>	1
<b>ADSM - Motivazione</b>	scheda contenente dati liberamente accessibili
<b>CM - CERTIFICAZIONE E GESTIONE DEI DATI</b>	
<b>CMP - REDAZIONE E VERIFICA SCIENTIFICA</b>	
<b>CMPD - Anno di redazione</b>	2021
<b>CMPN - Responsabile ricerca e redazione</b>	Scalisi, Salvatore
<b>CMPN - Responsabile ricerca e redazione</b>	Fondrisi, Cinzia
<b>CMPN - Responsabile ricerca e redazione</b>	Gennaro, Grazia A.
<b>CMPN - Responsabile ricerca e redazione</b>	Marino, Rosa A.
<b>CMPN - Responsabile ricerca e redazione</b>	Nicoletti, Cinzia F.
<b>FUR - Funzionario responsabile</b>	Giunta, Angelo