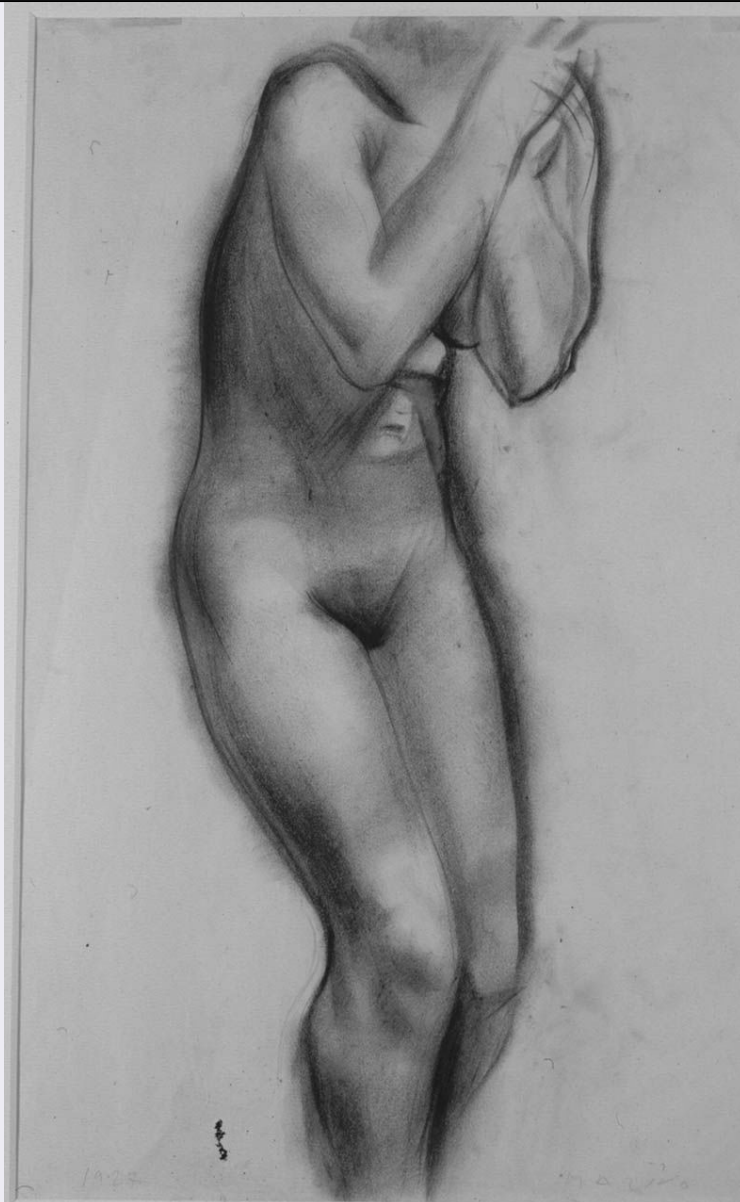


# SCHEDA



## CD - CODICI

TSK - Tipo Scheda	D
LIR - Livello ricerca	C
NCT - CODICE UNIVOCO	
NCTR - Codice regione	09
NCTN - Numero catalogo generale	00348435
ESC - Ente schedatore	S17
ECP - Ente competente	S128
EPR - Ente proponente	S17

## OG - OGGETTO

OGT - OGGETTO	
OGTD - Definizione	disegno
SGT - SOGGETTO	
SGTI - Identificazione	figura femminile nuda

<b>SGTT - Titolo</b>	Nudo
<b>LC - LOCALIZZAZIONE GEOGRAFICO-AMMINISTRATIVA</b>	
<b>PVC - LOCALIZZAZIONE GEOGRAFICO-AMMINISTRATIVA ATTUALE</b>	
<b>PVCS - Stato</b>	Italia
<b>PVCR - Regione</b>	Toscana
<b>PVCP - Provincia</b>	PT
<b>PVCC - Comune</b>	Pistoia
<b>LDC - COLLOCAZIONE SPECIFICA</b>	
<b>UB - UBICAZIONE E DATI PATRIMONIALI</b>	
<b>UBO - Ubicazione originaria</b>	SC
<b>LA - ALTRE LOCALIZZAZIONI GEOGRAFICO-AMMINISTRATIVE</b>	
<b>TCL - Tipo di localizzazione</b>	luogo di esecuzione/fabbricazione
<b>PRV - LOCALIZZAZIONE GEOGRAFICO-AMMINISTRATIVA</b>	
<b>PRVR - Regione</b>	Toscana
<b>PRVP - Provincia</b>	FI
<b>PRVC - Comune</b>	Firenze
<b>PRC - COLLOCAZIONE SPECIFICA</b>	
<b>PRCS - Specifiche</b>	via degli Artisti
<b>PRD - DATA</b>	
<b>PRDI - Data ingresso</b>	1927
<b>PRDU - Data uscita</b>	1927
<b>DT - CRONOLOGIA</b>	
<b>DTZ - CRONOLOGIA GENERICA</b>	
<b>DTZG - Secolo</b>	sec. XX
<b>DTS - CRONOLOGIA SPECIFICA</b>	
<b>DTSI - Da</b>	1927
<b>DTSF - A</b>	1927
<b>DTM - Motivazione cronologia</b>	data
<b>AU - DEFINIZIONE CULTURALE</b>	
<b>AUT - AUTORE</b>	
<b>AUTR - Riferimento all'intervento</b>	disegnatore
<b>AUTM - Motivazione dell'attribuzione</b>	firma
<b>AUTN - Nome scelto</b>	Marini Marino
<b>AUTA - Dati anagrafici</b>	1901/ 1980
<b>AUTH - Sigla per citazione</b>	00002081
<b>MT - DATI TECNICI</b>	
<b>MTC - Materia e tecnica</b>	carta/ pastello
<b>MIS - MISURE</b>	
<b>MISU - Unità</b>	cm
<b>MISA - Altezza</b>	53.8

<b>MISL - Larghezza</b>	26.0
<b>MIST - Validità</b>	ca
<b>FIL - Filigrana</b>	non rilevabile
<b>FRM - Formato</b>	rettangolare

**CO - CONSERVAZIONE**

**STC - STATO DI CONSERVAZIONE**

<b>STCC - Stato di conservazione</b>	buono
--------------------------------------	-------

**DA - DATI ANALITICI**

**DES - DESCRIZIONE**

<b>DESO - Indicazioni sull'oggetto</b>	NR (recupero pregresso)
<b>DESI - Codifica Iconclass</b>	31 AA 11
<b>DESS - Indicazioni sul soggetto</b>	Figure: nudo femminile.

**ISR - ISCRIZIONI**

<b>ISRC - Classe di appartenenza</b>	documentaria
<b>ISRS - Tecnica di scrittura</b>	a matita
<b>ISRT - Tipo di caratteri</b>	corsivo
<b>ISRP - Posizione</b>	in basso a destra
<b>ISRA - Autore</b>	Marino Marini
<b>ISRI - Trascrizione</b>	Marino

**ISR - ISCRIZIONI**

<b>ISRC - Classe di appartenenza</b>	documentaria
<b>ISRS - Tecnica di scrittura</b>	a matita
<b>ISRT - Tipo di caratteri</b>	corsivo
<b>ISRP - Posizione</b>	in basso a sinistra
<b>ISRA - Autore</b>	Marino Marini
<b>ISRI - Trascrizione</b>	1927

<b>NSC - Notizie storico-critiche</b>	<p>Questo disegno, è, probabilmente, uno tra gli ultimi che Marino Marini eseguì nel suo atelier fiorentino, situato in via degli Artisti a Firenze; dal momento che nel 1929 decise di trasferirsi a Milano; "città europea" come lui la definì; quando Arturo Martini lo chiamò perchè gli succedesse nell' insegnamento di scultura presso l' Istituto Superiore per le Industrie Artistiche di Monza. Anche da quest' opera, intitolata semplicemente &lt;&lt; Nudo &gt;&gt;, emerge un grande interesse per la forma plastica e anche uno di quei temi che segneranno tutta la sua carriera artistica; sia plastica che grafica. Questa donna nuda in piedi, ma leggermente rannicchiata su se stessa, della quale non si vede il volto; eseguita con l' ausilio di un forte chiaroscuro, forse ancora un po' accademico; in realtà prelude a quelle immagini di esuberante vitalità che per l' artista pistoiese si trasformeranno in dee d' amore e di fecondità: Venere e Pomona, rendendolo famosissimo, all' interno del panorama europeo, sia come scultore che come incisore.</p>
---------------------------------------	---

**TU - CONDIZIONE GIURIDICA E VINCOLI**

**ACQ - ACQUISIZIONE****ACQT - Tipo acquisizione** donazione**ACQD - Data acquisizione** 1979**CDG - CONDIZIONE GIURIDICA****CDGG - Indicazione generica** proprietà Ente pubblico territoriale**DO - FONTI E DOCUMENTI DI RIFERIMENTO****FTA - DOCUMENTAZIONE FOTOGRAFICA****FTAX - Genere** documentazione allegata**FTAP - Tipo** fotografia b/n**FTAN - Codice identificativo** SBAS FI 542523**FTA - DOCUMENTAZIONE FOTOGRAFICA****FTAX - Genere** documentazione allegata**FTAP - Tipo** diapositiva colore**BIB - BIBLIOGRAFIA****BIBX - Genere** bibliografia specifica**BIBA - Autore** De Micheli M.**BIBD - Anno di edizione** 1990**BIBH - Sigla per citazione** 00005085**BIBN - V., pp., nn.** pp.9 - 19; 38; 115.**BIBI - V., tavv., figg.** fig. 8**AD - ACCESSO AI DATI****ADS - SPECIFICHE DI ACCESSO AI DATI****ADSP - Profilo di accesso** 3**ADSM - Motivazione** scheda contenente dati liberamente accessibili**CM - COMPILAZIONE****CMP - COMPILAZIONE****CMPD - Data** 2002**CMPN - Nome** Fabiani L.**FUR - Funzionario responsabile** Damiani G.**AGG - AGGIORNAMENTO - REVISIONE****AGGD - Data** 2006**AGGN - Nome** ARTPAST**AGGF - Funzionario responsabile** NR (recupero pregresso)