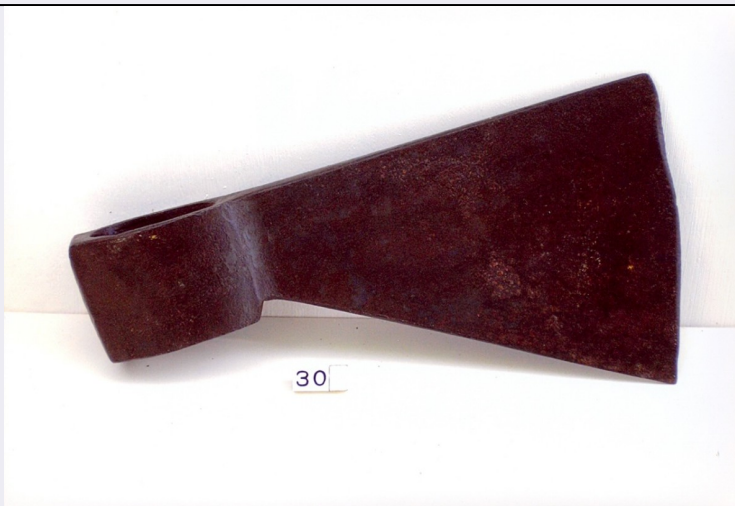


SCHEDA



CD - CODICI

TSK - Tipo di scheda BDM

LIR - Livello di ricerca P

NCT - CODICE UNIVOCO

NCTR - Codice regione 09

NCTN - Numero catalogo generale 00621176

ESC - Ente schedatore PT

ECP - Ente competente S128

LC - LOCALIZZAZIONE

PVC - LOCALIZZAZIONE GEOGRAFICO-AMMINISTRATIVA

PVCP - Provincia PT

PVCC - Comune Pistoia

LDC - COLLOCAZIONE SPECIFICA

UB - UBICAZIONE

UBO - Ubicazione originaria SC

INV - INVENTARIO DI MUSEO O DI COLLEZIONE

INVN - Numero 30

INVD - Data 2005

LA - ALTRE LOCALIZZAZIONI

TCL - Tipo di localizzazione di archivio

PRV - LOCALIZZAZIONE GEOGRAFICO-AMMINISTRATIVA

PRVR - Regione Toscana

PRVP - Provincia PT

PRVC - Comune Pistoia

PRC - COLLOCAZIONE SPECIFICA DI PROVENIENZA

PRD - DATA

PRDI - Data ingresso 1960 ca.

PRDU - Data uscita	1999
OG - OGGETTO	
OGT - DEFINIZIONE DELL'OGGETTO	
OGTD - Definizione	lama d'accetta
AU - AUTORE FABBRICAZIONE/ ESECUZIONE	
AUF - AUTORE	
AUFN - Nome	(cfr. DA-STM e NSC)
LDF - LOCALIZZAZIONE GEOGRAFICO-AMMINISTRATIVA	
LDFR - Regione	Toscana
LDFP - Provincia	PT
DTF - CRONOLOGIA DI FABBRICAZIONE/ ESECUZIONE	
DTFZ - Datazione	1960 ca.
DTFM - Motivazione della datazione	informazioni raccolte nel rilevamento sul terreno
MT - DATI TECNICI	
MTC - MATERIA E TECNICA	
MTCM - Materia	acciaio
MTCT - Tecnica	fucinatura/ pittura a tempera/ affilatura
MIS - MISURE	
MISU - Unità	cm
MISA - Altezza	12.2
MISN - Lunghezza	24
UT - USO	
UTF - Funzione	abbattere alberi e tagliare la legna
UTM - Modalità d'uso	Il manico (qui mancante) dell'accetta era impugnato con tutte e due le man i; la lama era rivolta a colpire il punto del legno da tagliare
UTO - Occasione	Taglio degli alberi per fare le carbonaie
UTS - Cronologia d'uso	1960/ 1999
UTN - UTENTE	
UTNM - Mestiere o professione	boscaiolo-carbonaio
UTNC - Categorie sociali di utenza	uomini
UTL - LOCALIZZAZIONE GEOGRAFICO-AMMINISTRATIVA	
UTLR - Regione	Toscana
UTLP - Provincia	PT
UTLC - Comune	Pistoia
CO - CONSERVAZIONE	
STC - STATO DI CONSERVAZIONE	
STCC - Dati di conservazione	buono
DA - DATI ANALITICI	
DES - DESCRIZIONE	
DESO - Indicazioni	Lama di accetta progressivamente più ampia verso l'esterno, dove

sull'oggetto	termina con un tagliente diritto. Occhio a sezione ovale.
STM - STEMMI, EMBLEMI, MARCHI	
STMC - Classe di appartenenza	marchio
STMQ - Qualificazione	fabbrica
STMI - Identificazione	bottega di fabbro
STMU - Quantità	1
STMP - Posizione	su una delle superfici laterali della lama
STMD - Descrizione	G. SANTO
NSC - Notizie storico-critiche	Il marchio potrebbe riferirsi ad una delle botteghe di fabbro che in quegli anni erano situate in località Fossi di Treppio, poco distante da Sambuga Pistoiese. Lo stesso marchio è impresso su un altro manufatto presente nel Museo (cuneo Inv. 75). Fonti di documentazione 1/3/4.
TU - CONDIZIONE GIURIDICA E VINCOLI	
ACQ - ACQUISIZIONE	
ACQT - Tipo di acquisizione	donazione
ACQD - Data	1999
CDG - CONDIZIONE GIURIDICA	
CDGG - Indicazione generica	proprietà privata
DO - FONTI E DOCUMENTI DI RIFERIMENTO	
FTA - DOCUMENTAZIONE FOTOGRAFICA	
FTAX - Genere	specifiche allegate
FTAP - Tipo	fotografia digitale (file)
FTAN - Codice identificativo	SSPM FI 552891
VDC - DOCUMENTAZIONE VIDEO-CINEMATOGRAFICA	
VDCX - Genere	di contesto
VDCA - Titolo	L'arte del carbonaio
VDC - DOCUMENTAZIONE VIDEO-CINEMATOGRAFICA	
VDCX - Genere	di contesto
VDCA - Titolo	La vita dei carbonai attraverso le loro parole
INF - DATI RELATIVI ALLE FONTI ORALI	
INFS - Scolarità	licenza elementare
INFM - Mestiere o professione	pensionato
BIB - BIBLIOGRAFIA	
BIBX - Genere	di contesto
BIBA - Autore	Aschieri G.
BIBD - Anno di edizione	2005
BIBN - Volume, n. del fascicolo, pagine	pp. 18-23
BIBH - Sigla per citazione	00009581
BIB - BIBLIOGRAFIA	
BIBX - Genere	di contesto

BIBA - Autore	Silvestri F.
BIBD - Anno di edizione	1992
BIBN - Volume, n. del fascicolo, pagine	pp. 147-150
BIBH - Sigla per citazione	00009624
BIB - BIBLIOGRAFIA	
BIBX - Genere	di contesto
BIBA - Autore	Aschieri G.
BIBD - Anno di edizione	2005
BIBN - Volume, n. del fascicolo, pagine	pp. 11-13
BIBH - Sigla per citazione	00009582
BIB - BIBLIOGRAFIA	
BIBX - Genere	di confronto
BIBA - Autore	Jackson A./ Day D.
BIBD - Anno di edizione	1992
BIBN - Volume, n. del fascicolo, pagine	pp. 320-325
BIBH - Sigla per citazione	00009607
CM - COMPILAZIONE	
CMP - COMPILAZIONE	
CMPD - Data	2006
CMPN - Nome	Rengo M.
FUR - Funzionario responsabile	Santi B.