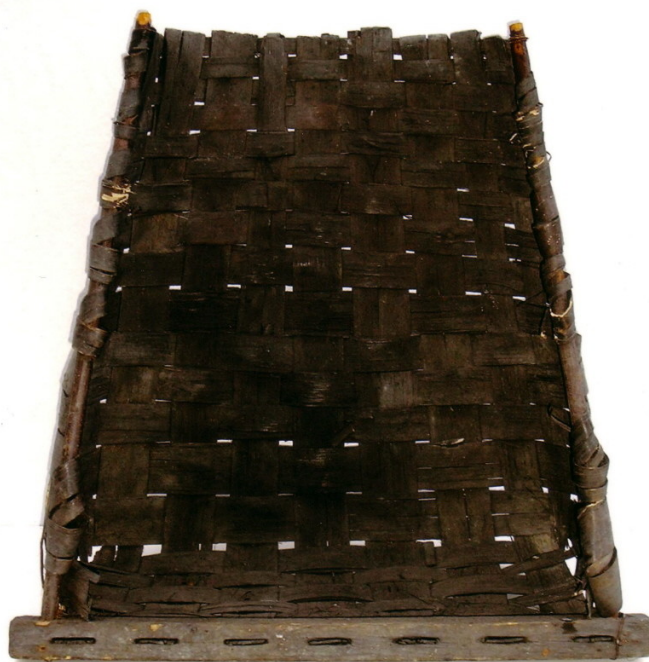


SCHEDA



172

CD - CODICI

TSK - Tipo di scheda	BDM
LIR - Livello di ricerca	P
NCT - CODICE UNIVOCO	
NCTR - Codice regione	09
NCTN - Numero catalogo generale	00621234
ESC - Ente schedatore	PT
ECP - Ente competente	S128

LC - LOCALIZZAZIONE

PVC - LOCALIZZAZIONE GEOGRAFICO-AMMINISTRATIVA

PVCP - Provincia	PT
PVCC - Comune	Pistoia

LDC - COLLOCAZIONE SPECIFICA

UB - UBICAZIONE

UBO - Ubicazione originaria	SC
-----------------------------	----

INV - INVENTARIO DI MUSEO O DI COLLEZIONE

INVN - Numero	172
INVD - Data	2005
LA - ALTRE LOCALIZZAZIONI	
TCL - Tipo di localizzazione	di archivio
PRV - LOCALIZZAZIONE GEOGRAFICO-AMMINISTRATIVA	
PRVR - Regione	Toscana
PRVP - Provincia	PT
PRVC - Comune	Pistoia
PRC - COLLOCAZIONE SPECIFICA DI PROVENIENZA	
PRD - DATA	
PRDI - Data ingresso	1940 ca.
PRDU - Data uscita	2000
OG - OGGETTO	
OGT - DEFINIZIONE DELL'OGGETTO	
OGTD - Definizione	vaglio
AU - AUTORE FABBRICAZIONE/ ESECUZIONE	
LDF - LOCALIZZAZIONE GEOGRAFICO-AMMINISTRATIVA	
LDFR - Regione	Toscana
DTF - CRONOLOGIA DI FABBRICAZIONE/ ESECUZIONE	
DTFZ - Datazione	1940 ca.
DTFM - Motivazione della datazione	informazioni raccolte nel rilevamento sul terreno
MT - DATI TECNICI	
MTC - MATERIA E TECNICA	
MTCM - Materia	castagno
MTCT - Tecnica	taglio/ trafilatura/ intreccio
MIS - MISURE	
MISU - Unità	cm
MISA - Altezza	30
MISL - Larghezza	72
MISN - Lunghezza	73
UT - USO	
UTF - Funzione	insaccare il carbone (#imballare#) (v)
UTM - Modalità d'uso	L'estremità più stretta del vaglio era posta nella bocca del sacco, inclinando il vaglio in modo da farvi scendere il carbone.
UTO - Occasione	insaccamento del carbone
UTS - Cronologia d'uso	1940/ 1953 ca.
UTN - UTENTE	
UTNM - Mestiere o professione	carbonaio
UTNC - Categorie sociali di utenza	uomini/donne

UTL - LOCALIZZAZIONE GEOGRAFICO-AMMINISTRATIVA**UTLR - Regione** Toscana**UTLP - Provincia** PT**UTLC - Comune** Pistoia**UT - USO****UTF - Funzione** insaccare il carbone (#imballare#) (v)**UTM - Modalità d'uso** L'estremità più stretta del vaglio era posta nella bocca del sacco, inclinando il vaglio in modo da farvi scendere il carbone.**UTO - Occasione** insaccamento del carbone**UTS - Cronologia d'uso** 1940/ 1953 ca.**UTN - UTENTE****UTNM - Mestiere o professione** carbonaio**UTNC - Categorie sociali di utenza** uomini/donne**UTL - LOCALIZZAZIONE GEOGRAFICO-AMMINISTRATIVA****UTLR - Regione** Toscana**UTLP - Provincia** PT**UTLC - Comune** Pistoia**CO - CONSERVAZIONE****STC - STATO DI CONSERVAZIONE****STCC - Dati di conservazione** buono**DA - DATI ANALITICI****DES - DESCRIZIONE****DESO - Indicazioni sull'oggetto** Contenitore con piano trapezoidale e tre sponde laterali, aperto superiormente e nel lato più stretto. Portate e trame di stecche di castagno. Arm a tura non decorticata, staggia in legno di castagno. Circa nel punto medio delle due portate laterali l'intreccio si avvolge per circa dieci centimetri sulle portate sottostanti lasciando uno spazio vuoto che consente alla presa con ambo le mani.**NSC - Notizie storico-critiche** Fonti di documentazione 1/3/4.**TU - CONDIZIONE GIURIDICA E VINCOLI****ACQ - ACQUISIZIONE****ACQT - Tipo di acquisizione** donazione**ACQD - Data** 2000**CDG - CONDIZIONE GIURIDICA****CDGG - Indicazione generica** proprietà privata**DO - FONTI E DOCUMENTI DI RIFERIMENTO****FTA - DOCUMENTAZIONE FOTOGRAFICA****FTAX - Genere** specifiche allegate**FTAP - Tipo** fotografia digitale (file)**FTAN - Codice identificativo** SSPM FI 552964**VDC - DOCUMENTAZIONE VIDEO-CINEMATOGRAFICA**

VDCX - Genere	di contesto
VDCA - Titolo	L'arte del carbonaio
VDC - DOCUMENTAZIONE VIDEO-CINEMATOGRAFICA	
VDCX - Genere	di contesto
VDCA - Titolo	La vita dei carbonai attraverso le loro parole
INF - DATI RELATIVI ALLE FONTI ORALI	
INFS - Scolarità	licenza elementare
INFM - Mestiere o professione	pensionato
BIB - BIBLIOGRAFIA	
BIBX - Genere	di contesto
BIBA - Autore	Silvestri F.
BIBD - Anno di edizione	1992
BIBN - Volume, n. del fascicolo, pagine	pp. 147-150
BIBH - Sigla per citazione	00009624
BIB - BIBLIOGRAFIA	
BIBX - Genere	di confronto
BIBA - Autore	Giusti M.E.
BIBD - Anno di edizione	1984
BIBN - Volume, n. del fascicolo, pagine	p. 92
BIBH - Sigla per citazione	00009633
BIB - BIBLIOGRAFIA	
BIBX - Genere	di confronto
BIBA - Autore	Venturelli G.
BIBD - Anno di edizione	1984
BIBN - Volume, n. del fascicolo, pagine	pp. 59-63
BIBH - Sigla per citazione	00009631
BIB - BIBLIOGRAFIA	
BIBX - Genere	di confronto
BIBA - Autore	Ronconi G.
BIBD - Anno di edizione	1989
BIBN - Volume, n. del fascicolo, pagine	pp. 98-105
BIBH - Sigla per citazione	00009620
CM - COMPILAZIONE	
CMP - COMPILAZIONE	
CMPD - Data	2006
CMPN - Nome	Rengo M.
FUR - Funzionario responsabile	Santi B.