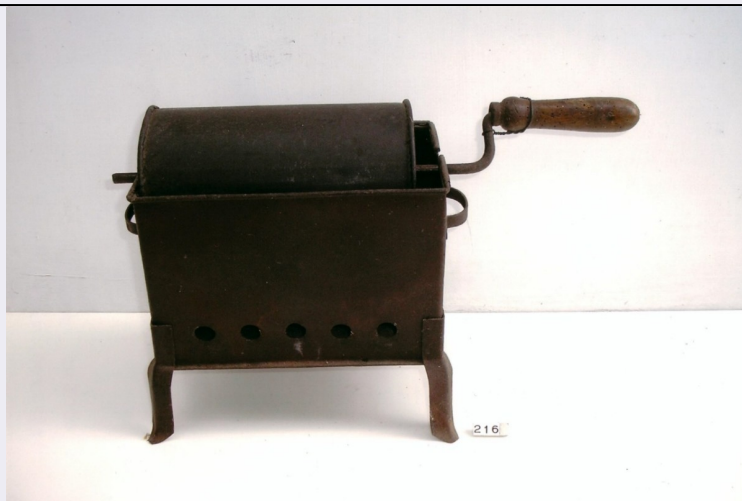


# SCHEDA



## CD - CODICI

TSK - Tipo di scheda BDM

LIR - Livello di ricerca P

### NCT - CODICE UNIVOCO

NCTR - Codice regione 09

NCTN - Numero catalogo generale 00621271

ESC - Ente schedatore PT

ECP - Ente competente S128

## LC - LOCALIZZAZIONE

### PVC - LOCALIZZAZIONE GEOGRAFICO-AMMINISTRATIVA

PVCP - Provincia PT

PVCC - Comune Pistoia

### LDC - COLLOCAZIONE SPECIFICA

## UB - UBICAZIONE

UBO - Ubicazione originaria SC

### INV - INVENTARIO DI MUSEO O DI COLLEZIONE

INVN - Numero 216

INVD - Data 2005

## LA - ALTRE LOCALIZZAZIONI

TCL - Tipo di localizzazione di archivio

### PRV - LOCALIZZAZIONE GEOGRAFICO-AMMINISTRATIVA

PRVR - Regione Toscana

PRVP - Provincia PT

PRVC - Comune Pistoia

### PRC - COLLOCAZIONE SPECIFICA DI PROVENIENZA

### PRD - DATA

PRDI - Data ingresso 1930 ca.

<b>PRDU - Data uscita</b>	1999
<b>OG - OGGETTO</b>	
<b>OGT - DEFINIZIONE DELL'OGGETTO</b>	
<b>OGTD - Definizione</b>	tostaorzo
<b>AU - AUTORE FABBRICAZIONE/ ESECUZIONE</b>	
<b>DTF - CRONOLOGIA DI FABBRICAZIONE/ ESECUZIONE</b>	
<b>DTFZ - Datazione</b>	1930 ca.
<b>DTFM - Motivazione della datazione</b>	fonte orale
<b>MT - DATI TECNICI</b>	
<b>MTC - MATERIA E TECNICA</b>	
<b>MTCM - Materia</b>	ferro
<b>MTCT - Tecnica</b>	taglio/ stampaggio/ foratura/ saldatura
<b>MTC - MATERIA E TECNICA</b>	
<b>MTCM - Materia</b>	legno
<b>MTCT - Tecnica</b>	taglio/ decorticatura/ tornitura
<b>MIS - MISURE</b>	
<b>MISU - Unità</b>	cm
<b>MISA - Altezza</b>	26.5
<b>MISL - Larghezza</b>	42
<b>MISP - Profondità</b>	16.5
<b>MISV - Varie</b>	larghezza senza la manovella 27
<b>UT - USO</b>	
<b>UTF - Funzione</b>	tostare l'orzo
<b>UTM - Modalità d'uso</b>	si mettevano i chicchi di orzo all'interno del contenitore cilindrico facendo scorrere l'apposito sportellino e si ruotava la manovella in modo che la tostatura con il calore prodotto dal fuoco avvenisse in modo uniforme e .
<b>UTO - Occasione</b>	tostatura dell'orzo
<b>UTA - Collocazione nell'ambiente</b>	in cucina
<b>UTS - Cronologia d'uso</b>	1930 ca./ 1960 ca.
<b>UTN - UTENTE</b>	
<b>UTNM - Mestiere o professione</b>	casalinga
<b>UTNC - Categorie sociali di utenza</b>	donne
<b>UTL - LOCALIZZAZIONE GEOGRAFICO-AMMINISTRATIVA</b>	
<b>UTLR - Regione</b>	Toscana
<b>UTLP - Provincia</b>	PT
<b>UTLC - Comune</b>	Pistoia
<b>CO - CONSERVAZIONE</b>	
<b>STC - STATO DI CONSERVAZIONE</b>	
<b>STCC - Dati di</b>	

<b>conservazione</b>	buono
<b>STCS - Indicazioni specifiche</b>	una fenditura sul legno dell'impugnatura è stata a suo tempo rinforzata con il filo di ferro
<b>DA - DATI ANALITICI</b>	
<b>DES - DESCRIZIONE</b>	
<b>DESO - Indicazioni sull'oggetto</b>	Il tostaorzo è costituito da un supporto a forma di parallelepipedo, cavo all'interno, sorretto da quattro piedini. Una serie di fori (sedici in tutto) corre lungo la parte bassa del contenitore. Due piccole maniglie con tirapposte sono fissate in alto, sui due lati più corti. Al di sopra di esse, in due incavi, poggiano le estremità di un'asta che si trova all'interno di una forma cilindrica cava. Una delle estremità termina con una manovella dall'impugnatura di legno tornita. Il cilindro è provvisto di uno sportellino scorrevole in senso orizzontale.
<b>NSC - Notizie storico-critiche</b>	Fonti di documentazione 1/3/4.
<b>TU - CONDIZIONE GIURIDICA E VINCOLI</b>	
<b>ACQ - ACQUISIZIONE</b>	
<b>ACQT - Tipo di acquisizione</b>	donazione
<b>ACQD - Data</b>	1999
<b>CDG - CONDIZIONE GIURIDICA</b>	
<b>CDGG - Indicazione generica</b>	proprietà privata
<b>DO - FONTI E DOCUMENTI DI RIFERIMENTO</b>	
<b>FTA - DOCUMENTAZIONE FOTOGRAFICA</b>	
<b>FTAX - Genere</b>	specifiche allegate
<b>FTAP - Tipo</b>	fotografia digitale (file)
<b>FTAN - Codice identificativo</b>	SSPM FI 553000
<b>VDC - DOCUMENTAZIONE VIDEO-CINEMATOGRAFICA</b>	
<b>VDCX - Genere</b>	di contesto
<b>VDCA - Titolo</b>	L'arte del carbonaio
<b>VDC - DOCUMENTAZIONE VIDEO-CINEMATOGRAFICA</b>	
<b>VDCX - Genere</b>	di contesto
<b>VDCA - Titolo</b>	La vita dei carbonai attraverso le loro parole
<b>INF - DATI RELATIVI ALLE FONTI ORALI</b>	
<b>INFS - Scolarità</b>	licenza elementare
<b>INFM - Mestiere o professione</b>	casalinga
<b>BIB - BIBLIOGRAFIA</b>	
<b>BIBX - Genere</b>	di confronto
<b>BIBA - Autore</b>	Carena G.
<b>BIBD - Anno di edizione</b>	1859
<b>BIBN - Volume, n. del fascicolo, pagine</b>	pp. 328
<b>BIBH - Sigla per citazione</b>	00009584
<b>BIB - BIBLIOGRAFIA</b>	
<b>BIBX - Genere</b>	di confronto

<b>BIBA - Autore</b>	De Simonis P.
<b>BIBD - Anno di edizione</b>	1982
<b>BIBN - Volume, n. del fascicolo, pagine</b>	pp. 198-213
<b>BIBH - Sigla per citazione</b>	00009595
<b>CM - COMPILAZIONE</b>	
<b>CMP - COMPILAZIONE</b>	
<b>CMPD - Data</b>	2006
<b>CMPN - Nome</b>	Rengo M.
<b>FUR - Funzionario responsabile</b>	Santi B.