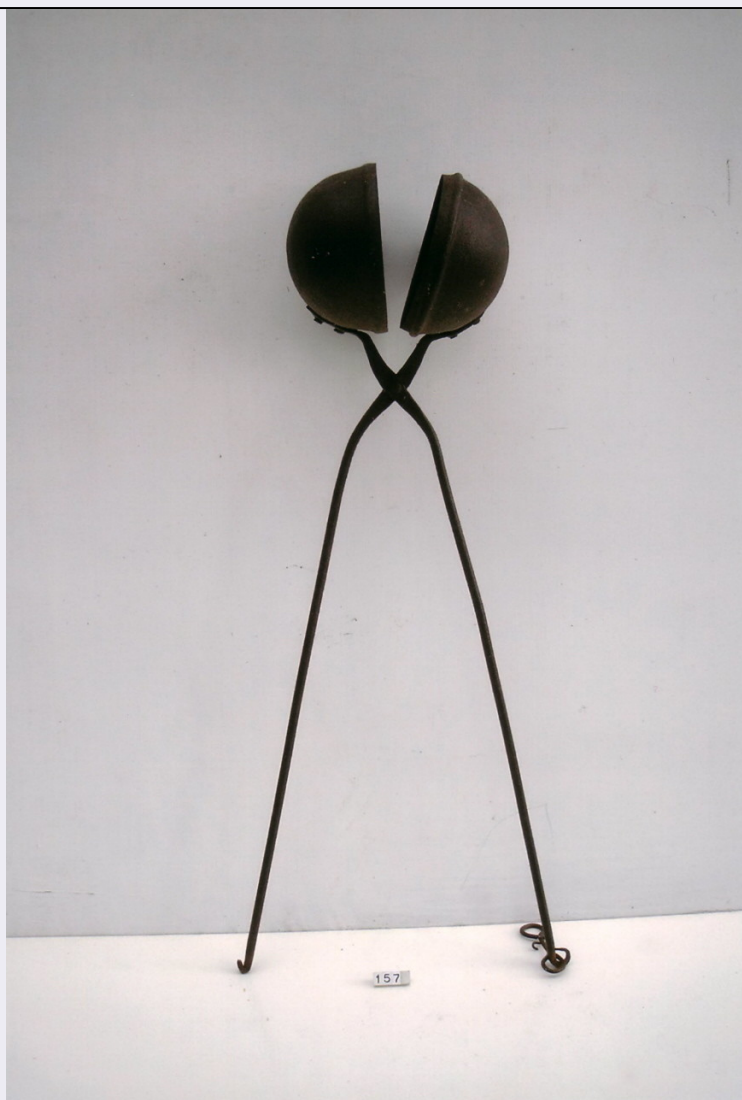


# SCHEDA



## CD - CODICI

TSK - Tipo di scheda BDM

LIR - Livello di ricerca P

### NCT - CODICE UNIVOCO

NCTR - Codice regione 09

NCTN - Numero catalogo generale 00621272

ESC - Ente schedatore PT

ECP - Ente competente S128

## LC - LOCALIZZAZIONE

### PVC - LOCALIZZAZIONE GEOGRAFICO-AMMINISTRATIVA

PVCP - Provincia PT

PVCC - Comune Pistoia

### LDC - COLLOCAZIONE SPECIFICA

## UB - UBICAZIONE

UBO - Ubicazione originaria SC

### INV - INVENTARIO DI MUSEO O DI COLLEZIONE

|                                                       |                                                                                                                                                                                                                                                                                                           |
|-------------------------------------------------------|-----------------------------------------------------------------------------------------------------------------------------------------------------------------------------------------------------------------------------------------------------------------------------------------------------------|
| <b>INVN - Numero</b>                                  | 157                                                                                                                                                                                                                                                                                                       |
| <b>INVD - Data</b>                                    | 2005                                                                                                                                                                                                                                                                                                      |
| <b>LA - ALTRE LOCALIZZAZIONI</b>                      |                                                                                                                                                                                                                                                                                                           |
| <b>TCL - Tipo di localizzazione</b>                   | di archivio                                                                                                                                                                                                                                                                                               |
| <b>PRV - LOCALIZZAZIONE GEOGRAFICO-AMMINISTRATIVA</b> |                                                                                                                                                                                                                                                                                                           |
| <b>PRVR - Regione</b>                                 | Toscana                                                                                                                                                                                                                                                                                                   |
| <b>PRVP - Provincia</b>                               | PT                                                                                                                                                                                                                                                                                                        |
| <b>PRVC - Comune</b>                                  | Pistoia                                                                                                                                                                                                                                                                                                   |
| <b>PRC - COLLOCAZIONE SPECIFICA DI PROVENIENZA</b>    |                                                                                                                                                                                                                                                                                                           |
| <b>PRD - DATA</b>                                     |                                                                                                                                                                                                                                                                                                           |
| <b>PRDI - Data ingresso</b>                           | 1937                                                                                                                                                                                                                                                                                                      |
| <b>PRDU - Data uscita</b>                             | 1999                                                                                                                                                                                                                                                                                                      |
| <b>OG - OGGETTO</b>                                   |                                                                                                                                                                                                                                                                                                           |
| <b>OGT - DEFINIZIONE DELL'OGGETTO</b>                 |                                                                                                                                                                                                                                                                                                           |
| <b>OGTD - Definizione</b>                             | tostaorzo                                                                                                                                                                                                                                                                                                 |
| <b>OGA - DENOMINAZIONE LOCALE DELL'OGGETTO</b>        |                                                                                                                                                                                                                                                                                                           |
| <b>OGAG - Genere di denominazione</b>                 | dialettale                                                                                                                                                                                                                                                                                                |
| <b>OGAD - Denominazione</b>                           | tostino per l'orzo                                                                                                                                                                                                                                                                                        |
| <b>AU - AUTORE FABBRICAZIONE/ ESECUZIONE</b>          |                                                                                                                                                                                                                                                                                                           |
| <b>DTF - CRONOLOGIA DI FABBRICAZIONE/ ESECUZIONE</b>  |                                                                                                                                                                                                                                                                                                           |
| <b>DTFZ - Datazione</b>                               | 1920 ca.                                                                                                                                                                                                                                                                                                  |
| <b>DTFM - Motivazione della datazione</b>             | fonte orale                                                                                                                                                                                                                                                                                               |
| <b>MT - DATI TECNICI</b>                              |                                                                                                                                                                                                                                                                                                           |
| <b>MTC - MATERIA E TECNICA</b>                        |                                                                                                                                                                                                                                                                                                           |
| <b>MTCM - Materia</b>                                 | ferro                                                                                                                                                                                                                                                                                                     |
| <b>MTCT - Tecnica</b>                                 | forgiatura                                                                                                                                                                                                                                                                                                |
| <b>MIS - MISURE</b>                                   |                                                                                                                                                                                                                                                                                                           |
| <b>MISU - Unità</b>                                   | cm                                                                                                                                                                                                                                                                                                        |
| <b>MISA - Altezza</b>                                 | 64                                                                                                                                                                                                                                                                                                        |
| <b>MISD - Diametro</b>                                | 12.5                                                                                                                                                                                                                                                                                                      |
| <b>UT - USO</b>                                       |                                                                                                                                                                                                                                                                                                           |
| <b>UTF - Funzione</b>                                 | tostare l'orzo                                                                                                                                                                                                                                                                                            |
| <b>UTM - Modalità d'uso</b>                           | allargando in due bracci, le due forme emisferiche venivano aperte per mettere l'orzo da tostare; mettendo i due bracci in posizione parallela le due forme si chiudevano formando una sfera che era poi poggiata al di sopra della brace e rigirata di tanto in tanto per rendere uniforme la tostatura. |
| <b>UTO - Occasione</b>                                | tostatura dell'orzo                                                                                                                                                                                                                                                                                       |
| <b>UTA - Collocazione nell'ambiente</b>               | in cucina                                                                                                                                                                                                                                                                                                 |
| <b>UTS - Cronologia d'uso</b>                         | 1937/ 1970 ca.                                                                                                                                                                                                                                                                                            |

**UTN - UTENTE**

**UTNM - Mestiere o professione** casalinga

**UTNC - Categorie sociali di utenza** donne

**UTL - LOCALIZZAZIONE GEOGRAFICO-AMMINISTRATIVA**

**UTLR - Regione** Toscana

**UTLP - Provincia** PT

**UTLC - Comune** Pistoia

**CO - CONSERVAZIONE****STC - STATO DI CONSERVAZIONE**

**STCC - Dati di conservazione** buono

**DA - DATI ANALITICI****DES - DESCRIZIONE**

**DESO - Indicazioni sull'oggetto** Due forme emisferiche cave si chiudono ad incastro e si aprono per mezzo di due lunghi bracci incernierati. Un fermo con due anelli è fissato all' e stremità di uno dei bracci.

**NSC - Notizie storico-critiche** L'oggetto fu regalato alla donatrice nel 1937 da una vicina di casa, Bucci Teresa, di Baggio (PT), morta nel 1980. Fonti di documentazione 1/3/4.

**TU - CONDIZIONE GIURIDICA E VINCOLI****ACQ - ACQUISIZIONE**

**ACQT - Tipo di acquisizione** donazione

**ACQD - Data** 1999

**CDG - CONDIZIONE GIURIDICA**

**CDGG - Indicazione generica** proprietà privata

**DO - FONTI E DOCUMENTI DI RIFERIMENTO****FTA - DOCUMENTAZIONE FOTOGRAFICA**

**FTAX - Genere** specifiche allegate

**FTAP - Tipo** fotografia digitale (file)

**FTAN - Codice identificativo** SSPM FI 552999

**VDC - DOCUMENTAZIONE VIDEO-CINEMATOGRAFICA**

**VDCX - Genere** di contesto

**VDCA - Titolo** L'arte del carbonaio

**VDC - DOCUMENTAZIONE VIDEO-CINEMATOGRAFICA**

**VDCX - Genere** di contesto

**VDCA - Titolo** La vita dei carbonai attraverso le loro parole

**INF - DATI RELATIVI ALLE FONTI ORALI**

**INFS - Scolarità** terza elementare

**INFM - Mestiere o professione** casalinga

**BIB - BIBLIOGRAFIA**

**BIBX - Genere** di confronto

|                                                |               |
|------------------------------------------------|---------------|
| <b>BIBA - Autore</b>                           | Carena G.     |
| <b>BIBD - Anno di edizione</b>                 | 1859          |
| <b>BIBN - Volume, n. del fascicolo, pagine</b> | pp. 328       |
| <b>BIBH - Sigla per citazione</b>              | 00009584      |
| <b>BIB - BIBLIOGRAFIA</b>                      |               |
| <b>BIBX - Genere</b>                           | di confronto  |
| <b>BIBA - Autore</b>                           | De Simonis P. |
| <b>BIBD - Anno di edizione</b>                 | 1982          |
| <b>BIBN - Volume, n. del fascicolo, pagine</b> | pp. 198-213   |
| <b>BIBH - Sigla per citazione</b>              | 00009595      |
| <b>CM - COMPILAZIONE</b>                       |               |
| <b>CMP - COMPILAZIONE</b>                      |               |
| <b>CMPD - Data</b>                             | 2006          |
| <b>CMPN - Nome</b>                             | Rengo M.      |
| <b>FUR - Funzionario responsabile</b>          | Santi B.      |