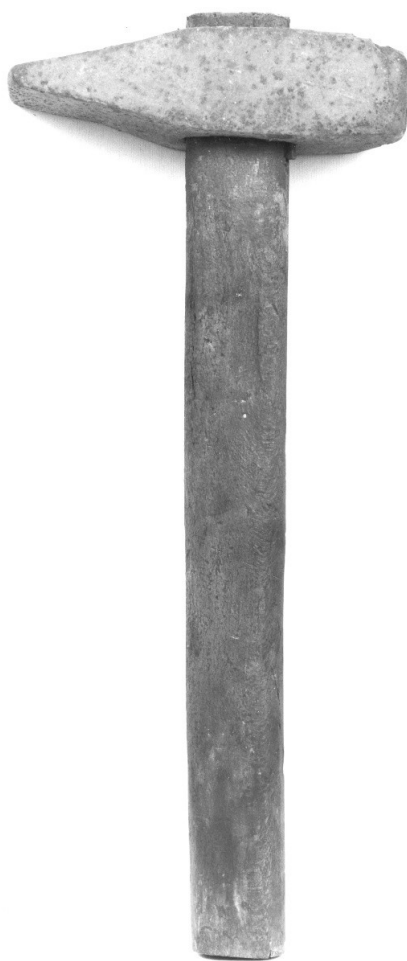


SCHEDA



CD - CODICI

TSK - Tipo di scheda BDM

LIR - Livello di ricerca P

NCT - CODICE UNIVOCO

NCTR - Codice regione 09

NCTN - Numero catalogo
generale 00621922

ESC - Ente schedatore S17

ECP - Ente competente S128

LC - LOCALIZZAZIONE

PVC - LOCALIZZAZIONE GEOGRAFICO-AMMINISTRATIVA

PVCP - Provincia PT

PVCC - Comune Pistoia

LDC - COLLOCAZIONE SPECIFICA

UB - UBICAZIONE

UBO - Ubicazione originaria OR

INV - INVENTARIO DI MUSEO O DI COLLEZIONE

INVN - Numero 142

INVD - Data	2001
LA - ALTRE LOCALIZZAZIONI	
TCL - Tipo di localizzazione	di rilevamento
PRV - LOCALIZZAZIONE GEOGRAFICO-AMMINISTRATIVA	
PRVR - Regione	Toscana
PRVP - Provincia	PT
PRVC - Comune	Pistoia
PRC - COLLOCAZIONE SPECIFICA DI PROVENIENZA	
PRD - DATA	
PRDI - Data ingresso	sec. XX prima metà
OG - OGGETTO	
OGT - DEFINIZIONE DELL'OGGETTO	
OGTD - Definizione	martello
AU - AUTORE FABBRICAZIONE/ ESECUZIONE	
DTF - CRONOLOGIA DI FABBRICAZIONE/ ESECUZIONE	
DTFZ - Datazione	sec. XX prima metà
DTFM - Motivazione della datazione	informazione raccolta nel rilevamento sul terreno
MT - DATI TECNICI	
MTC - MATERIA E TECNICA	
MTCM - Materia	acciaio
MTCT - Tecnica	pittura a tempera
MTC - MATERIA E TECNICA	
MTCM - Materia	legno
MTCT - Tecnica	taglio/ decorticatura
MIS - MISURE	
MISU - Unità	cm
MISN - Lunghezza	39
MISV - Varie	altezza testa 4.5; larghezza testa 5; lunghezza testa 16.5
UT - USO	
UTF - Funzione	battere il ferro arroventato
UTM - Modalità d'uso	il ferro arroventato veniva poggiato sull'incudine e su questa era battuto con il martello. Il lavoro era generalmente eseguito da due operai
UTO - Occasione	lavorazione del ferro
UTS - Cronologia d'uso	sec. XX prima metà
UTN - UTENTE	
UTNM - Mestiere o professione	operai
UTNC - Categorie sociali di utenza	uomini
UTL - LOCALIZZAZIONE GEOGRAFICO-AMMINISTRATIVA	

UTLR - Regione	Toscana
UTLP - Provincia	PT
UTLC - Comune	Pistoia
CO - CONSERVAZIONE	
STC - STATO DI CONSERVAZIONE	
STCC - Dati di conservazione	buono
DA - DATI ANALITICI	
DES - DESCRIZIONE	
DESO - Indicazioni sull'oggetto	Martello con testa a sezione rettangolare, con bocca leggermente convessa e penna arrotondata. Nel punto mediano la testa è attraversata perpendicolarmente da un'asola ovale nella quale è inserito un manico di legno.
NSC - Notizie storico-critiche	L'oggetto della presente scheda faceva parte della strumentazione di lavoro della ferriera Sabatini. Fonti di documentazione 1/3/4.
TU - CONDIZIONE GIURIDICA E VINCOLI	
ACQ - ACQUISIZIONE	
ACQT - Tipo di acquisizione	comodato gratuito
ACQD - Data	1992
CDG - CONDIZIONE GIURIDICA	
CDGG - Indicazione generica	proprietà privata
DO - FONTI E DOCUMENTI DI RIFERIMENTO	
FTA - DOCUMENTAZIONE FOTOGRAFICA	
FTAX - Genere	specifiche allegate
FTAP - Tipo	fotografia b/n
FTAN - Codice identificativo	SBAS FI 536784
INF - DATI RELATIVI ALLE FONTI ORALI	
INFS - Scolarità	licenza elementare
INFM - Mestiere o professione	pensionato
BIB - BIBLIOGRAFIA	
BIBX - Genere	di contesto
BIBA - Autore	Breschi R./ Mancini A./ Tosi M.T.
BIBD - Anno di edizione	1983
BIBN - Volume, n. del fascicolo, pagine	pp. 1-116
BIBH - Sigla per citazione	00009848
BIB - BIBLIOGRAFIA	
BIBX - Genere	di confronto
BIBA - Autore	Perucca E.
BIBD - Anno di edizione	1951-1956
BIBN - Volume, n. del fascicolo, pagine	vol. III (1953), p. 88
BIBI - Volume, tavole,	

figure	figg. 3-4
BIBH - Sigla per citazione	00009847
BIB - BIBLIOGRAFIA	
BIBX - Genere	di confronto
BIBA - Autore	Andreani I.
BIBD - Anno di edizione	1988
BIBN - Volume, n. del fascicolo, pagine	pp. 39
BIBI - Volume, tavole, figure	fig. 18
BIBH - Sigla per citazione	00009579
BIB - BIBLIOGRAFIA	
BIBX - Genere	di confronto
BIBA - Autore	Humbert R.
BIBD - Anno di edizione	1988
BIBN - Volume, n. del fascicolo, pagine	pp. 87-101
BIBH - Sigla per citazione	00009606
BIB - BIBLIOGRAFIA	
BIBX - Genere	di confronto
BIBA - Autore	Menicali U.
BIBD - Anno di edizione	1992
BIBN - Volume, n. del fascicolo, pagine	pp. 229-232
BIBH - Sigla per citazione	00009612
BIB - BIBLIOGRAFIA	
BIBX - Genere	di confronto
BIBA - Autore	Storia tecnologia
BIBD - Anno di edizione	1992-1996
BIBN - Volume, n. del fascicolo, pagine	vol. II, tomo 1 (1993), pp. 62; vol. III, tomo 1 (1993), pp. 29-76
BIBI - Volume, tavole, figure	figg. 32-33
BIBH - Sigla per citazione	00009626
CM - COMPILAZIONE	
CMP - COMPILAZIONE	
CMPD - Data	2003
CMPN - Nome	Rengo M.
FUR - Funzionario responsabile	Damiani G.
AGG - AGGIORNAMENTO	
AGGD - Data	2006
AGGN - Nome	ARTPAST
AN - ANNOTAZIONI	